

FOTOS DEFECTOS COMUNES
C.P. Valdemoro Unifamiliares

Jun'07

Ejemplos de suelo en mal estado coincidiendo con las juntas de dilatación, cantos de escaleras y rodapiés...



Juntas de dilatación levantadas, que están provocando que las baldosas se estén rompiendo





Juntas de dilatación en mal estado



Cejas

FOTOS DEFECTOS COMUNES
C.P. Valdemoro Unifamiliares

Jun'07



Baldosas huecas



FOTOS DEFECTOS COMUNES
C.P. Valdemoro Unifamiliares

Jun'07



FOTOS DEFECTOS COMUNES

C.P. Valdemoro Unifamiliares

Jun'07

Falta baldosa a la entrada del garaje C/ Lili Álvarez, 48-50



Ejemplo de rejillas con el galvanizado en mal estado...



FOTOS DEFECTOS COMUNES

C.P. Valdemoro Unifamiliares

Jun'07

Ejemplos de restos de obra y repasos en zonas comunes



FOTOS DEFECTOS COMUNES

C.P. Valdemoro Unifamiliares

Jun'07

Cuartos de extracción repletos de materiales y restos de obra, que impide poner en marcha el sistema de ventilación forzada de los garajes...



FOTOS DEFECTOS COMUNES
C.P. Valdemoro Unifamiliares

Jun'07



FOTOS DEFECTOS COMUNES
C.P. Valdemoro Unifamiliares

Jun'07

Ejemplos de manchas de obra que no se quitan...



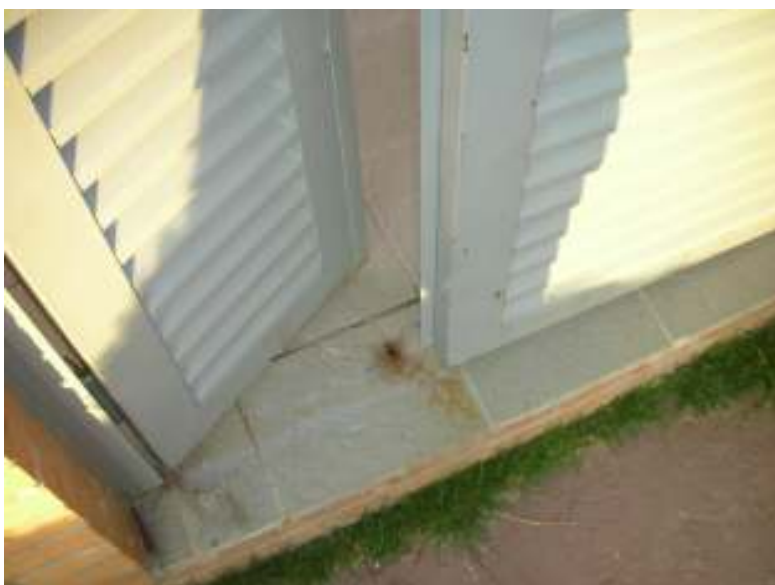
FOTOS DEFECTOS COMUNES
C.P. Valdemoro Unifamiliares

Jun'07

Ejemplos de restos de óxido...



(Este el carril de la puerta que se inunda cuando llueve)



Ejemplos de puertas descolgadas...



FOTOS DEFECTOS COMUNES
C.P. Valdemoro Unifamiliares

Jun'07

Ejemplos del interior de los cuartos de contadores sin rematar



Luces sin colgar



Hilada de ladrillos sin enfoscar y el suelo con restos de material eléctrico