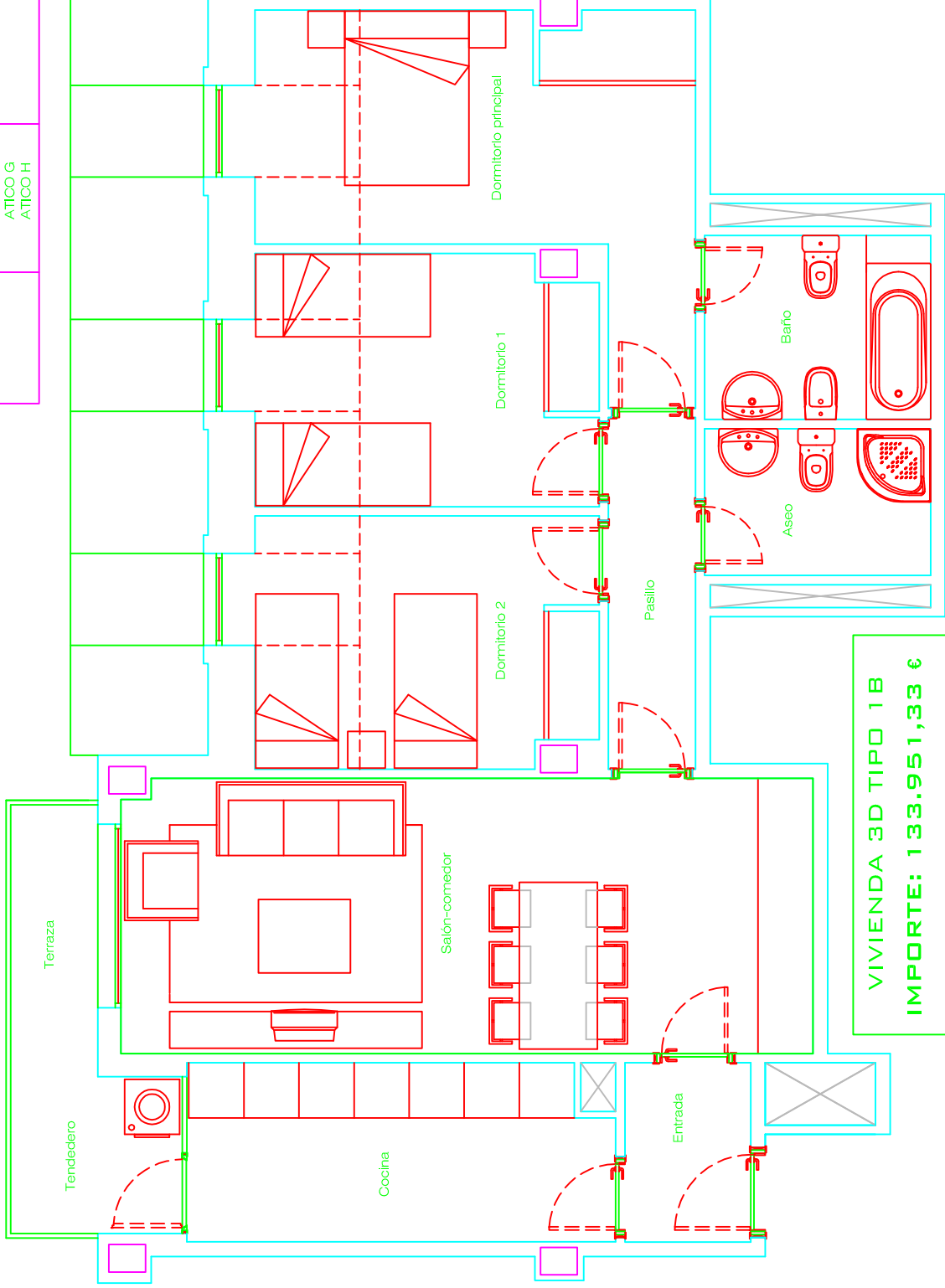


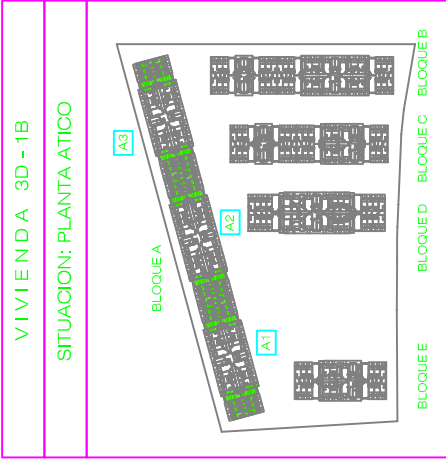
PORTAL -A1-		PORTAL -A2-		PORTAL -A3-	
Vivienda	ATICO C ATICO D ATICO G ATICO H	Vivienda	ATICO C ATICO D ATICO G ATICO H	Vivienda	ATICO C ATICO D ATICO G ATICO H



CUADRO DE SUPERFICIES ÚTILES	
SUP. ÚTIL ESPACIOS INTERIORES	
SALÓN-COMEDOR	22,59 m ²
DORMITORIO PPAL	14,18 m ²
DORMITORIO 1	10,44 m ²
DORMITORIO 2	10,44 m ²
BAÑO	4,93 m ²
ASEO	3,94 m ²
COCINA	8,84 m ²
ENTRADA	2,77 m ²
PASILLO	3,82 m ²
TOTAL	81,95 m²

SUP. ÚTIL ESPACIOS EXTERIORES	
TENDEDERO	3,20 m ²
TERRAZA	2,81 m ²
TOTAL	6,01 m²

TOTAL ÚTIL	87,96 m²
TOTAL ÚTIL V.P.P.	84,96 m²



VIVIENDA 3D TIPO 1B
IMPORTE: 133.951,33 €

EL PRESENTE PLANO PUEDE SUFRIR MODIFICACIONES EN EL PROCESO DE OBTENCIÓN DE LICENCIA Y NO TIENE CARÁCTER CONTRACTUAL.

CRISTINA SUR PROMOCIÓN DE 360 VIVIENDAS, TRASTEROS Y GARAJE EN PINTO