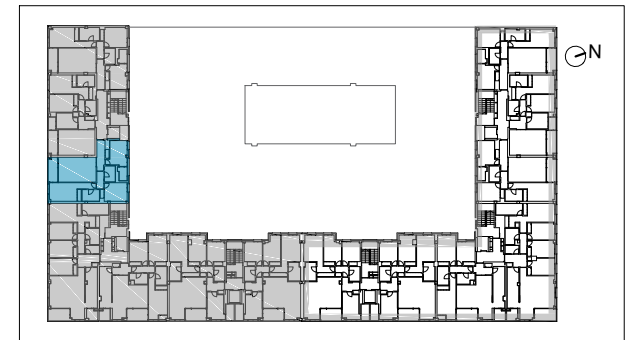


FASE I	
VIVIENDA TIPO	2D
PLANTA	2, 3, 4, 5
PORTAL	E3
LETRA	B



ESTANCIA	Sup. útil(m ²)
Vestíbulo	6.15
Cocina	9.75
Tendedero	2.55
Salón comedor	20.20
Paso	2.80
Dormitorio principal	14.65
Baño principal	4.35
Dormitorio 02	9.90
Baño 02	3.75
Total superficie útil cerrada	74.20
Total superficie útil exterior cubierta (Terraza 01)	
	5.05
Total superficie útil	79.25
Total superficie construida con p.p de elementos comunes	
	107.51



E. BARDAJÍ
& ASOCIADOS
ARQUITECTOS



EDIFICIO DE 84 VIVIENDAS, GARAJES,
TRASTEROS Y PISCINA

Parcela 7.1 A.P.E 17.02 Parque Ingenieros
Villaverde, Madrid

NOTA: Plano orientativo, sujeto a modificaciones técnicas
y urbanísticas, no constituye documento contractual.
Amueblamiento de carácter decorativo