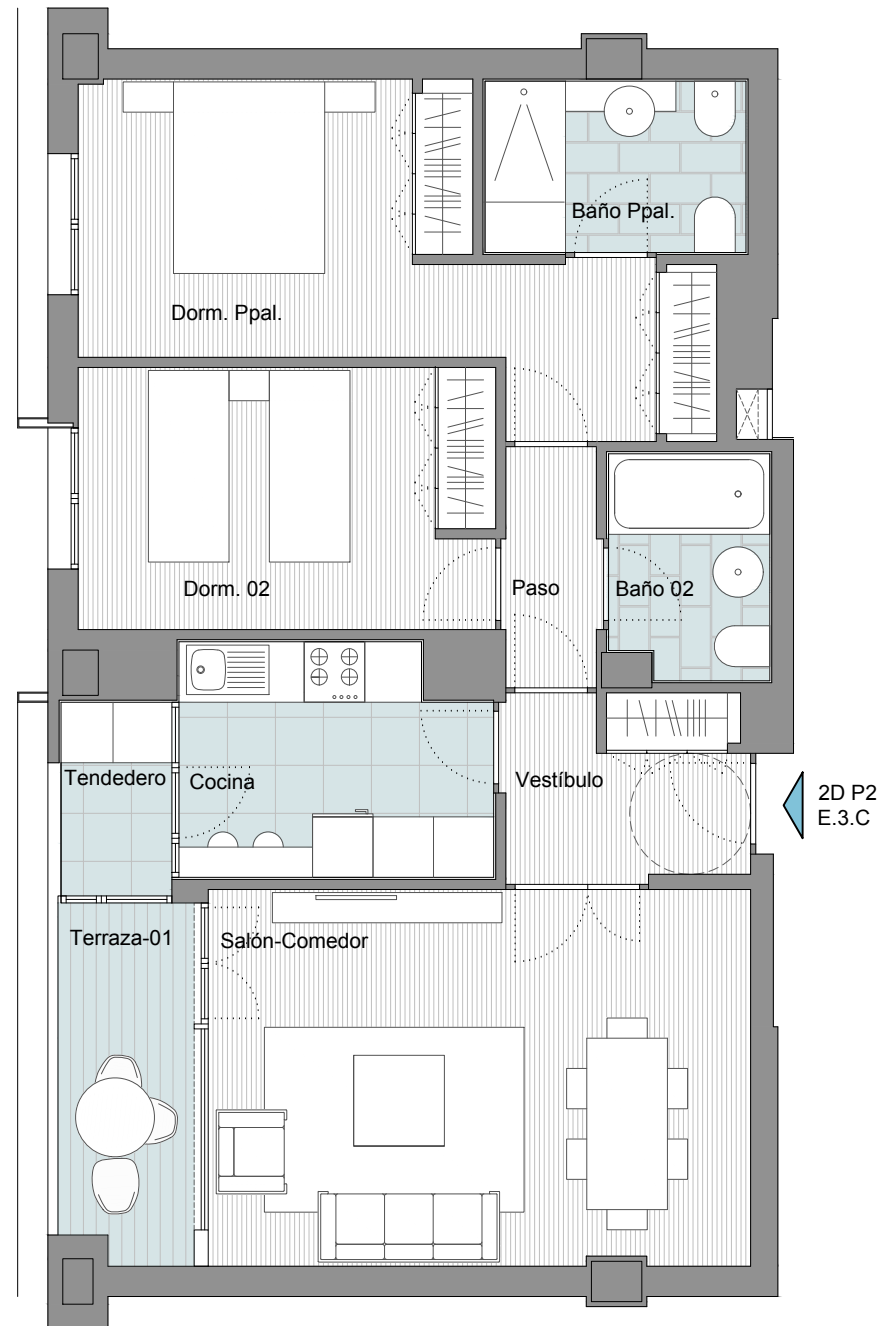
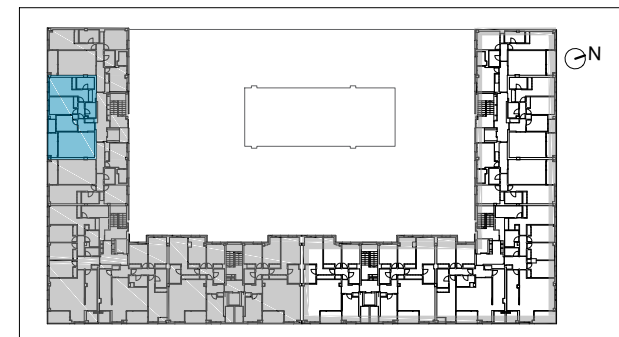


FASE I	
VIVIENDA TIPO	2D
PLANTA	2, 3, 4, 5
PORTAL	E3
LETRA	C



2D P2
E.3.C

ESTANCIA	Sup. útil(m ²)
Vestíbulo	4.55
Cocina	7.00
Tendedero	2.10
Salón comedor	20.05
Paso	2.35
Dormitorio principal	14.75
Baño principal	4.40
Dormitorio 02	10.70
Baño 02	3.45
Total superficie útil cerrada	69.35
Total superficie útil exterior cubierta (Terraza 01)	5.00
Total superficie útil	74.35
Total superficie construida con p.p de elementos comunes	98.55



EDIFICIO DE 84 VIVIENDAS, GARAJES, TRASTEROS Y PISCINA

Parcela 7.1 A.P.E 17.02 Parque Ingenieros Villaverde, Madrid

NOTA: Plano orientativo, sujeto a modificaciones técnicas y urbanísticas, no constituye documento contractual.

Amueblamiento de carácter decorativo