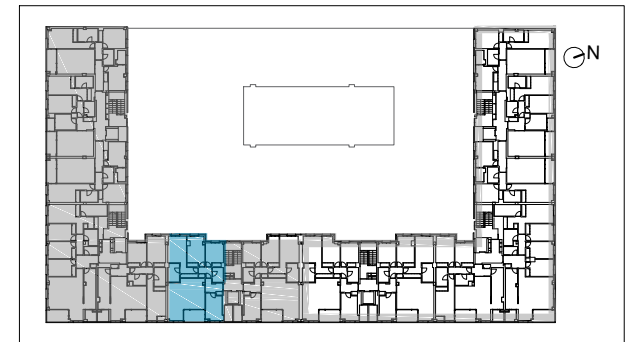


FASE I	
VIVIENDA TIPO	3D
PLANTA	2, 3, 4, 5
PORTAL	E1
LETRA	A



ESTANCIA	Sup. útil(m ²)
Vestíbulo	4.50
Cocina	9.55
Tendedero	2.95
Salón comedor	27.05
Paso	3.15
Dormitorio principal	15.20
Baño principal	4.55
Dormitorio 02	11.05
Dormitorio 03	8.95
Baño 02	3.45
Total superficie útil cerrada	90.40
Total superficie útil exterior cubierta (Terraza 01)	5.50
Total superficie útil	95.90
Total superficie construida con p.p de elementos comunes	129.25



■ ■ ■ E. BARDAJÍ
 ■ ■ ■ & ASOCIADOS
 ■ ■ ■ ARQUITECTOS



EDIFICIO DE 84 VIVIENDAS, GARAJES, TRASTEROS Y PISCINA

Parcela 7.1 A.P.E 17.02 Parque Ingenieros Villaverde, Madrid

NOTA: Plano orientativo, sujeto a modificaciones técnicas y urbanísticas, no constituye documento contractual.
 Amueblamiento de carácter decorativo