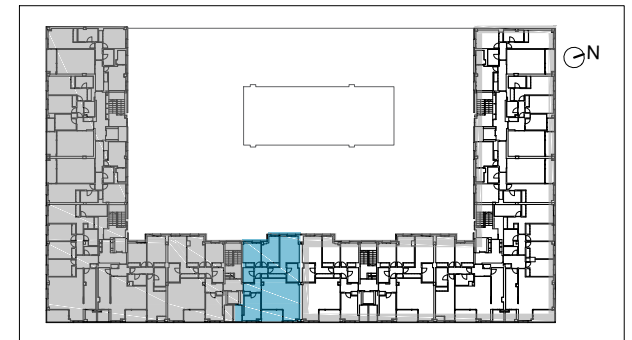


FASE I	
VIVIENDA TIPO	3D
PLANTA	2, 3, 4, 5
PORTAL	E1
LETRA	B



ESTANCIA	Sup. útil(m <sup>2</sup> )
Vestíbulo	4.50
Cocina	9.55
Tendedero	2.95
Salón comedor	27.50
Paso	3.15
Dormitorio principal	15.45
Baño principal	4.80
Dormitorio 02	10.40
Dormitorio 03	8.95
Baño 02	3.45
<b>Total superficie útil cerrada</b>	<b>90.70</b>
<b>Total superficie útil exterior cubierta (Terraza 01)</b>	<b>5.50</b>
<b>Total superficie útil</b>	<b>96.20</b>
<b>Total superficie construida con p.p de elementos comunes</b>	<b>130.81</b>




**E. BARDAJÍ & ASOCIADOS**  
 ARQUITECTOS



EDIFICIO DE 84 VIVIENDAS, GARAJES, TRASTEROS Y PISCINA

Parcela 7.1 A.P.E 17.02 Parque Ingenieros Villaverde, Madrid

NOTA: Plano orientativo, sujeto a modificaciones técnicas y urbanísticas, no constituye documento contractual.

Amueblamiento de carácter decorativo