

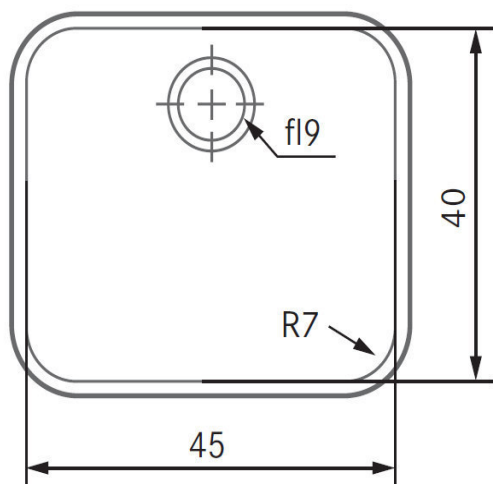


ESTUDIO DE EQUIPAMIENTO PARA OBRA
108 VIVIENDAS. APISA. EDIFICIO ZAFIRO

1700112695

07112017

FICHAS TÉCNICAS ELECTRODOMÉSTICOS



FREGADERO CUBETA **BMG I**

Cubeta bajo encimera de acero inoxidable
 Fácil limpieza y resistente al calor y a la corrosión
 Medidas exteriores: 48x43cm
 Medidas cubeta: 45x40x19cm
 Mueble mínimo 50cm
 Válvula 3/2" con cestillo
 Conjunto desagüe B+RE
 Conjunto fijación BMG: 4 grapas acerp inoxidable, 4 tornillos acero inoxidable y 4 tacos expansibles (tuerca enjaulada)

48X43

5903010230

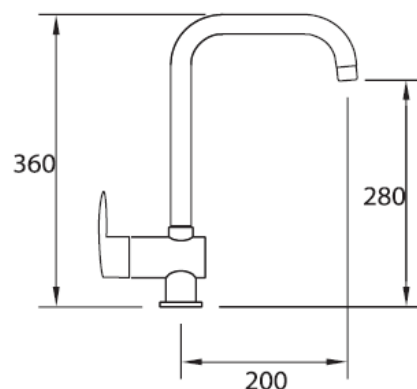
Consultar precio para otras dimensiones y materiales

MONOMANDO FREGADERO

STILLÖ

MONOMANDO FREGADERO MILOS

Caudal (l/min a 3 bares): 12
 Monomando fregadero cromo.
 Enlaces altura salientes
 Enlaces de alimentación flexibles M-10 3/8" x 370 mm.
 Altura total: 270 mm.
 Saliente del caño: 192mm.

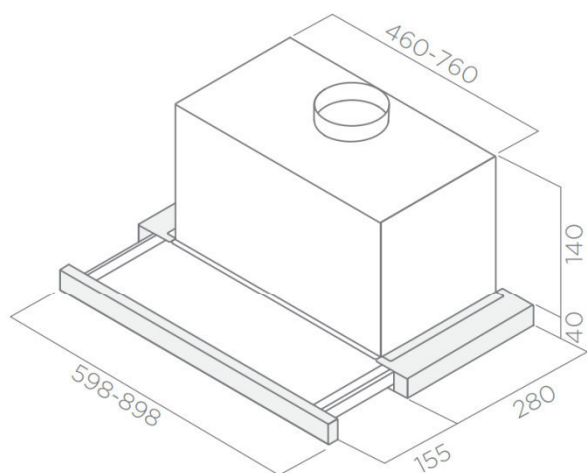


3554510700



ELITE 14

ELICA DESIGN CENTER



MEDIDAS

60 - 90 CM

ACABADOS

SILVER + ACERO
INOXIDABLE, BLANCO

VERSIÓN

ASPIRANTE

MANDOS

BOTONERA MECÁNICA
3V

ILUMINACIÓN

HALO 2X28W

CAPACIDAD MÁX

336 M3/H

NIVEL SONORO MAX

65 DB(A)

CONSUMO TOTAL

206 W

SALIDA

120 MM

CLASE ENÉRGICA



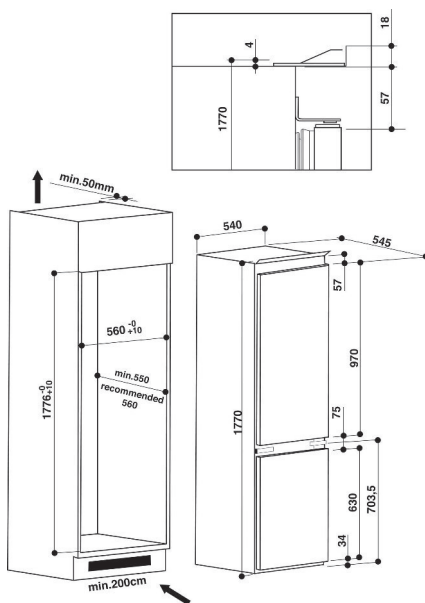
ART 6600/A+

12NC: 856443096000

Código EAN: 8003437040092



SENSING THE DIFFERENCE



CARACTERÍSTICAS PRINCIPALES

Grupo de producto	Frigorífico combi
Tipo de instalación	Horno de pan
Tipo de control	Electrónica
Tipo de construcción	Horno de pan
Color principal del producto	Inox
Potencia de conexión (W)	140
Intensidad corriente eléctrica (A)	16
Tensión (V)	220-240
Frecuencia (Hz)	50
Número de compresores	1
Longitud del cable de alimentación eléctrica (cm)	245
Tipo de clavija	Schuko
Capacidad total neta de la unidad (l)	275
Clasificación por estrellas	4
Altura del producto	1770
Anchura del producto	540
Fondo del producto	545
Ajuste máximo de las patas	0
Peso neto (kg)	50.60

CARACTERÍSTICAS TÉCNICAS

Sección del frigorífico del proceso de descongelación	Automático
Sección del congelador del proceso de descongelación	Manual
Interruptor de refrigeración rápida	No
Función de congelación rápida	No
Indicador de frigorífico de puerta abierta	No
Temperatura regulable	Si
Congelador con temperatura regulable	No
Ventilador interior de sección de frigorífico	No
Número de cajones de congelación	3
Fabricación de hielo automática mecánica	N/A
Número de estantes en el compartimento frigorífico	5
Material de los estantes	Glass With Profile
Sección de termómetro del frigorífico	Ninguno
Sección de termómetro del congelador	Ninguno
Número de zonas de temperatura	2

DATOS DE CONSUMO

Clasificación de eficiencia energética - NUEVA (2010/30/EC)	A+
Consumo anual de energía (kWh/año) - NUEVA (2010/30/EC)	299
Capacidad neta del frigorífico (l) - NUEVA (2010/30/EC)	195
Capacidad neta del congelador (l) - NUEVA (2010/30/EC)	80
Capacidad de congelación (kg/24h) - NUEVA (2010/30/EC)	3.50
Clase climática	SN-T
Nivel de contaminación acústica (dB(A) re 1 pW)	35
Sistema anti-escarcha	No

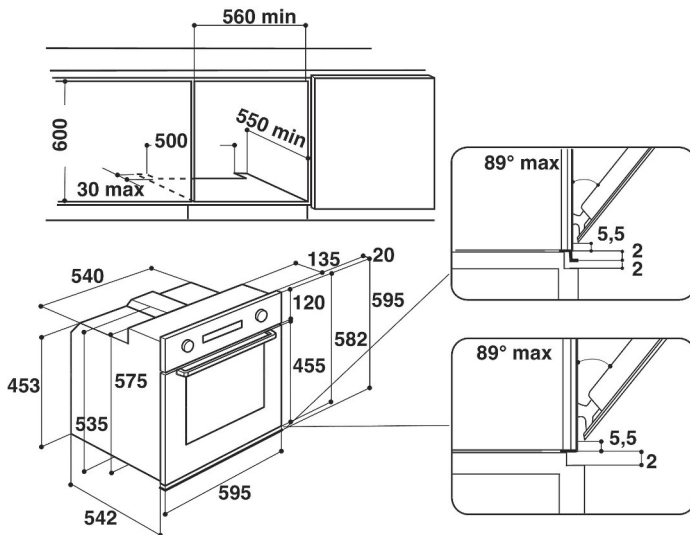
AKP 745 IX

12NC: 857774501500

Código EAN: 8003437937774

Whirlpool

SENSING THE DIFFERENCE



- Sistema de limpieza hidrolítico SmartClean
- Clase energética: A
- Capacidad de litros 65 L
- Función de descongelación
- Cocción con ventilador de aire forzado
- Turbo ventilador
- Grill
- Interior esmaltado de fácil limpieza
- Función Turbo grill
- Función pastelería
- Cocción convencional
- Panel de Mandos Push-Push
- Puerta fría desmontable con 2 cristales
- Asa sobresaliente
- Temporizador
- 2500Grill W
- 1 rejilla

Horno eléctrico de encastre Whirlpool: color inox, auto limpieza - AKP 745 IX

Las características de este horno de encastre Whirlpool: tecnología SmartClean, que proporciona un ciclo de limpieza que asegurando resultados impecables, con sólo pulsar un botón. Tecnología avanzada que te permite cocinar ahorrando energía. Lámpara halógena para un menor consumo de energía.



Multifunción 8

Múltiples métodos de cocción. Multifunción 8 ofrece opciones de cocción flexibles, para asegurar resultados perfectos, independientemente de la receta.



Smart Clean

Limpieza sin esfuerzo y ecológica. La innovadora tecnología Smart Clean limpia tu horno a fondo y de manera eficiente en tan sólo 35 minutos, sin el uso de detergentes. Simplemente añade 200 cl de agua en la cavidad del horno, inicia el ciclo Smart Clean y elimina los restos con un paño.



Guías Telescópicas

Limpieza sin esfuerzo y ecológica. La innovadora tecnología Smart Clean limpia tu horno a fondo y de manera eficiente en tan sólo 35 minutos, sin el uso de detergentes. Simplemente añade 200 cl de agua en la cavidad del horno, inicia el ciclo Smart Clean y elimina los restos con un paño.



Estética Absolute

La gama Absolute, con un diseño futurista y un rendimiento inigualable. La gama Absolute está diseñada para cocinas modernas y de alta tecnología. Equipados con la innovadora tecnología 6TH SENSE, los hornos Absolute se pueden configurar en tres simples pasos para obtener resultados perfectos. Máxima flexibilidad y facilidad de uso con un aspecto distintivo y acabados originales.



Cavidad estándar

Este horno Whirlpool dispone de una cavidad de tamaño estándar.



Clase energética

Extraordinario ahorro energético. Hornos con una clasificación energética A/ A+ tienen una excelente eficiencia energética, asegurando un consumo menor y un ahorro económico.



Push-Push

Los mandos Push-Push están diseñados para garantizar un uso cómodo y un aspecto Premium.

AMW 439/IX

12NC: 858743901900

Código EAN: 8003437394751

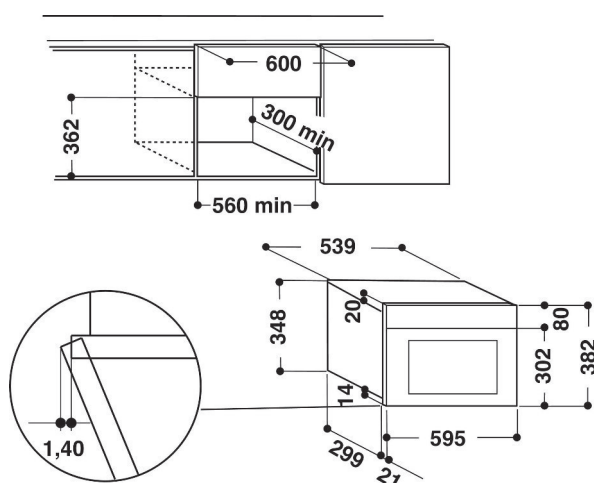
Whirlpool

SENSING THE DIFFERENCE



CARACTERÍSTICAS PRINCIPALES

Grupo de producto	Microondas
Código comercial del producto	AMW 439/IX
Color principal del producto	Acero inoxidable
Tipo de horno microondas	Funciones microondas+Grill
Tipo de construcción	Horno de pan
Tipo de control	Electrónica
Control e indicadores	Fluorescentes
Método de cocción adicional Grill	Si
Crisp	si
Steam	No
Método de cocción adicional Aire caliente	No
Reloj	Si
Programa automático	No
Altura del producto	382
Anchura del producto	595
Fondo del producto	320
Altura mínima del hueco	360
Anchura mínima del nicho	556
Fondo del hueco	300
Peso neto (kg)	21
Capacidad de la cámara	22
Plato giratorio	Si
Diámetro del plato giratorio (mm)	250
Sistema de limpieza integrado	No



CARACTERÍSTICAS TÉCNICAS

Intensidad corriente eléctrica (A)	10
Tensión (V)	230
Frecuencia (Hz)	50
Longitud del cable de alimentación eléctrica (cm)	135
Tipo de clavija	Schuko
Temporizador	Minutero
Potencia del grill (W)	700
Tipo de grill	Cuarzo
Material de la cavidad	Pintado
Luz interior	Si
Método de cocción adicional Grill	Si
Posición de luces internas	Right side

DATOS DE CONSUMO

6th Sense / Dynamic Intelligence	No
Número de niveles de potencia	4
Potencia máxima del microondas (W)	750
Bread Defrost	No
Je Defrost	si
Jet Start	si

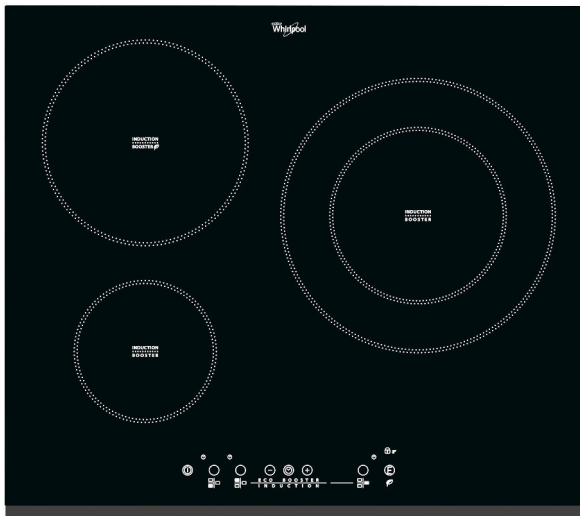
ACM 860/BF

12NC: 859991011360

Código EAN: 8003437825743

Whirlpool

SENSING THE DIFFERENCE



CARACTERÍSTICAS PRINCIPALES

Grupo de producto	Placa de cocina
Tipo de construcción	Integrable
Tipo de control	Electrónica
Control e indicadores	-
Número de quemadores de gas	0
Número de zonas eléctricas de cocción	3
Número de placas eléctricas	0
Número de placas radiantes	0
Número de placas halógenas	0
Número de placas de inducción	3
Número de zonas térmicas eléctricas	0
Ubicación del panel de control	Frontal
Material de la superficie básica	Cristal
Color principal del producto	Negro
Potencia de conexión	7000
Potencia de conexión de gas	0
Intensidad corriente eléctrica	30,4
Tensión	230
Frecuencia	50/60
Longitud del cable de alimentación eléctrica	150
Tipo de clavija	No
Conexión de gas	N/A
Anchura del producto	580
Altura del producto	56
Fondo del producto	510
Altura mínima del hueco	30
Anchura mínima del nicho	560
Fondo del hueco	490
Peso neto	12.50
Programa automático	No

CARACTERÍSTICAS TÉCNICAS

Indicador de encendido	Si
Indicador de encendido de placa	3
Tipo de regulación	Inductor
Tipo de tapa	No tiene
Indicador de calor residual	Separado
Interruptor principal de encendido/apagado	Si
Dispositivo de seguridad	-
Temporizador	si

DATOS DE CONSUMO

Entrada de energía	Eléctrico
--------------------	-----------

WRIE 2B19

12NC: 859991002220

GTIN (EAN) code: 8003437203381

Whirlpool

SENSING THE DIFFERENCE



MAIN FEATURES

Construction type	Built-in
Installation type	Full-integrated
Type of control	Electronic
Type of control settings	-
Removable work top	N/A
Door decor panel	N/A
Main colour of product	White
Electrical connection rating (W)	1900
Current (A)	10
Voltage (V)	220-230
Frequency (Hz)	50
Length of Electrical Supply Cord (cm)	130
Plug type	Schuko
Length inlet hose (cm)	155
Length outlet hose (cm)	150
Adjustable plinth	No
Height of removable worktop (mm)	0
Adjustable feet	Yes - all from front
Height of the product	820
Width of the product	595
Depth of the product	555
Depth with open door 90 degree (mm)	-
Minimum niche height	820
Maximum niche height	900
Minimum niche width	600
Maximum niche width	600
Niche depth	570
Net weight (kg)	35.50
Gross weight (kg)	37.50

TECHNICAL FEATURES

Automatic programmes	No
Maximum temperature for water intake (°C)	60
Start delay options	No delay
Start delay time max. (h)	0
Progress indicator	-
Digital countdown indicator	No
Salt light indicator	Yes
Rinse aid light indicator	Yes
Safety device	N/A
Adjustable upper basket	Yes
Largest loadable dish upper basket (cm)	0
Largest loadable dish lower basket (cm)	0

PERFORMANCES

Energy efficiency class - NEW (2010/30/EU)	A+
Energy consumption annual (kWh/annum) - NEW (2010/30/EU)	295
Duration of the left-on mode - NEW (2010/30/EU)	12
Power consumption in left-on mode - NEW (2010/30/EU)	5
Power consumption in off-mode - NEW (2010/30/EU)	0.50
Water consumption annual (l/annum) - NEW (2010/30/EU)	3080
Noise level (dB(A) re 1 pW)	49

FWF81283W EU

12NC: 859243110010

Código EAN: 8003437208737

Whirlpool

SENSING THE DIFFERENCE



- Clase energética A+++
- Capacidad de carga: 8 kg
- Velocidad máxima 1200 rpm
- Consumo de agua: 55 L
- **SoftMove**
- Función FreshCare+
- Diario 30°
- Diario 40°
- Diario mezclado 40 °C
- Rápido
- Chrono 30 °C
- Eco Algodón
- Programa de tejidos mixtos
- Programa de ropa grande especial
- Vaqueros
- Deporte
- Colores a 15 °C
- Programa de bebé
- Función Rápido
- Delicados
- Indicadores de progreso de programa
- Cancelación del programa
- Control de espuma
- Lana
- Inicio/Pausa
- Algodón
- Blancos
- Sintéticos
- Aclarado y Centrifugado
- Desaguado y centrifugado
- Descarga
- Prelavado
- Programa de lavado en frío
- Clase de rendimiento de lavado y centrifugado: A, B
- Consumo total anual de agua: 11650 L

Lavadora carga frontal de libre instalación Whirlpool: 8kg - FWF81283W EU

Las características de esta lavadora de libre instalación Whirlpool: color blanco. Capacidad espaciosa de 8kg. Rápida y eficiente velocidad de centrifugado de 1200 revoluciones por minuto. El programa Colours 15 ofrece la máxima conservación del color, lavando tus prendas a 15°C y obteniendo los mismos resultados de un lavado a 40°C. Lavado rápido de 30 minutos.



FreshCare+

El nuevo sistema FreshCare+ masajea delicadamente tus prendas gracias a movimientos lentos combinados con la acción del vapor, que permite que el aire circule en los tejidos manteniendo así las prendas frescas y sin malos olores. El tratamiento FreshCare+ mantiene tus prendas más frescas hasta 6 horas después del ciclo. No compatible con los programas diseñados para prendas delicadas y edredones.



SoftMove

SoftMove technology provides a drum motion during cycles, ensuring extra care for your delicate items.



6TH SENSE Colours

El cuidado ideal de los colores. Los programas del 6th SENSE Colours aseguran un extraordinario cuidado y conservación de los colores y de los tejidos. Cada programa del 6th SENSE optimiza el rendimiento del lavado para un específico grupo de colores, independientemente del tejido: Oscuro, Claros, Mixtos o Blancos.



Motor SenseInverter

Prestación silenciosa. El innovador Motor SenseInverter de esta lavadora Whirlpool está diseñado para una prestación prolongada y silenciosa. Disfruta de resultados ideales y de una calma y tranquilidad extra.



1200 rpm

Extraordinaria velocidad. Esta lavadora Whirlpool ofrece una velocidad de centrifugado de 1200 revoluciones por minuto.



Eficiencia energética A+++

Extraordinaria eficiencia energética. Con su eficiencia energética A+++ , esta lavadora Whirlpool te permitirá disfrutar de resultados ideales y de consumos energéticos reducidos.



Capacidad de 8 kg

Todo el espacio que necesitas. Con su tambor de 8 kg de capacidad, esta lavadora Whirlpool ofrece todo el espacio que necesitas para tus prendas.