

176 VPPB EN MANZANA 15, PLAN PARCIAL 5 “POZA DEL AGUA”

CONSTRUCTORA: OGENSA

Información del estado de obra 29 de agosto de 2012

Albañilería:

Las fachadas exteriores de ladrillo visto así como la parte de tosco se han completado.

Las fachadas exteriores enfoscadas se han completado.

Las fachadas interiores a patio de manzana se encuentran terminadas en todos los portales.

Las fachadas interiores a patio enfoscadas se han completado.

La colocación de precercos de carpintería exterior se ha completado.

La pintura del enfoscado de fachada exterior se ha completado.

La pintura del enfoscado de fachada interior se ha completado.

En todos los portales se han terminado las fábricas de ladrillo que forman los núcleos de ascensores y escaleras y las separaciones entre viviendas.

Se han terminado las divisiones entre viviendas y los núcleos de escaleras y ascensores en todos los portales.

Se ha procedido a la distribución de trasteros, estando terminados.

A medida que avanza la fábrica de ladrillo tosco se dejan recibidos los precercos y cercos de puertas.

En nivel de cubierta, se han terminado las fábricas de ladrillo para las chimeneas de ventilación de las viviendas de todos los portales.

Se ha completado la distribución de tabiquería interior de pladur en todos los portales.

Se ha procedido al desmontaje de los andamios, una vez terminados los trabajos de ejecución de las fachadas.

Cubiertas:

Se ha realizado la formación de pendientes en todos los portales, así como en los casetones de ascensor de todos los portales.

Se ha realizado la impermeabilización en todos los portales, aislándose y ejecutando la protección de grava en todos los portales.

Se ha dispuesto la albardilla de protección de petos de cubierta en todos los portales.

Aislamientos:

Se ha realizado el aislamiento de fachadas de todos los portales.

Se ha realizado el aislamiento bajo solado en todos los portales.

Se ha realizado el aislamiento acústico de huecos de ascensores en todos los portales.

Se ha realizado el aislamiento térmico bajo forjado de soportales en todos los portales.

Revestimientos:

Se ha realizado el revestimiento vertical de los núcleos de escalera-ascensor en todos los portales.

Se ha realizado en revestimiento vertical de caja de escalera de todos los portales.

Falsos techos:

Se ha procedido a la disposición de falso techo de vivienda en los portales 1 al 11, habiéndose iniciado en el portal 12.

Se ha procedido a la disposición del falso techo de lamas en soportales y áreas voladas.

Alicatados:

Se está procediendo al alicatado de cocinas, baños principales y aseos, estando terminado en los portales 1 al 11, e iniciado en el portal 12.

Pavimentos:

Se ha ejecutado el pavimento de los trateros y cuartos técnicos de sótano en todos los portales.

Se ha ejecutado el pavimento de garaje en sótano 2, sótano 1 y semisótano.

Se han ejecutado recrecidos de pavimento en todos los portales.

Se ha ejecutado el peldañeado de escalera de sótano 2 a planta baja en todos los portales.

Se ha ejecutado el peldañeado de escalera de planta baja a 5º en todos los portales.

Se ha ejecutado el pavimento cerámico de tendederos, cocinas, baños y aseos de los portales 1 al 8, estando iniciado en el portal 9 y 10.

Se ha ejecutando la colocación de tarima de interior de vivienda en los portales 1 al 5, e iniciado en el portal 6.

Se está procediendo a la pavimentación de urbanización interior de parcela.

Carpintería exterior y vidriería:

Se ha procedido a la disposición de vierteaguas en carpinterías de aluminio de fachada exterior de todos los portales.

Se han colocado los manguetones de aluminio entre ventanas en todos los portales.

Se está procediendo a la disposición de carpintería exterior de fachada exterior, estando terminada en los portales 1 al 10, e iniciada en los portales 11 y 12.

Se está procediendo a la disposición de carpintería exterior de fachada interior, estando terminada en los portales 1 al 9, e iniciado los portales 10, 11 y 12.

Se ha iniciado la disposición de vidrios de carpintería exterior, estando terminada en los portales 1 al 8, e iniciada en los portales 9 a 12.

Carpintería interior:

Se ha procedido a la colocación de puertas de entrada e interiores en los portales 1 al 3, e iniciado en el portal 4.

Se ha procedido a la colocación de armarios en los portales 1 al 3, e iniciado en el portal 4.

Cerrajería:

Se han colocado los remates de chimeneas en todos los portales.

Se ha colocado la barandilla de petos de cubierta.

Se está procediendo a la colocación de barandilla de escalera, estando terminada en los portales 1 al 8, e iniciada en los portales 9 y 10.

Se está procediendo a la colocación de puertas y cancelas de portales y generales de parcela.

Se ha procedido a la disposición de cámara bufa de chapa en garajes, estando terminada en el sótano 2, sótano 1, e iniciada en el semisótano.

Pintura:

Se ha procedido a pintar en el portal 1 al 5, e iniciado el enfundado de pintura en el portal 6.

Instalaciones generales:

La instalación de red de conductos de chapa para ventilación mecánica de garajes en los sótanos, se encuentra terminada a falta de las piezas especiales y conexiones.

Se ha terminado la colocación de conductos verticales de chapa para expulsión por cubierta del edificio de los gases del garaje.

Se han colocado las máquinas de extracción de gases de garaje.

Se ha terminado la instalación de bajantes en sótanos, procediéndose a la conexión de las acometidas de saneamiento.

Se ha terminado la instalación de columna seca en las escaleras de todos los portales.

Se ha ejecutado la red de incendios de plantas sótano.

Se ha ejecutado la centralización de contadores de agua fría en todos los portales.

Se ha procedido a la ejecución de montantes de agua fría en todos los portales.

Se han ejecutado montantes de agua caliente de todos los portales.

Se han ejecutado montantes de calefacción de todos los portales.

Se han dispuesto las canalizaciones verticales de derivaciones individuales de electricidad en todos los portales.

Se han cableado las derivaciones individuales eléctricas en los portales 1 al 8, e iniciada en los portales 9 y 10.

Se han dispuesto la centralización de contadores eléctricos en todos los portales.

Se han dispuesto las canalizaciones verticales de telecomunicaciones de todos los portales.

Se ha ejecutado la instalación de ascensores de todos los portales.

Instalaciones interiores:

Las bajantes del edificio se encuentran terminadas en todos los portales.

Está terminada la instalación de conductos de verticales de ventilación en viviendas de todos los portales.

Se ha ejecutando la instalación interior de calefacción que discurre por suelo, estando terminada en todos los portales.

Se han dispuesto los radiadores en los portales 1 al 5, e iniciado en el portal 6.

Se ha ejecutando la instalación de líneas frigoríficas de la preinstalación de aire acondicionado de todos los portales.

Se ha ejecutando la instalación eléctrica interior de vivienda de todos los portales.

Se ha procedido a la disposición de mecanismos eléctricos en el portal 1.

Se ha ejecutando la instalación interior de telecomunicaciones de todos los portales.

Se ha ejecutado la instalación de fontanería y pequeño saneamiento en todos los portales.

La ventilación interior de vivienda está ejecutada en todos los portales.

Se han dispuesto bañeras y platos de ducha en todos los portales.

Se han dispuesto aparatos sanitarios y griferías en los portales 1al 4, e iniciado en el portal 5.

Proceso de obra:

La obra continua de forma escalonada según las previsiones.

Importe de obra certificado:

Se tramitó la certificación de obra del mes de julio, que supone el 80,36% del importe de obra.

FOTOGRAFIAS:



FACHADA EXTERIOR PORTALES 12, 1, 2, 3, 4 Y 5



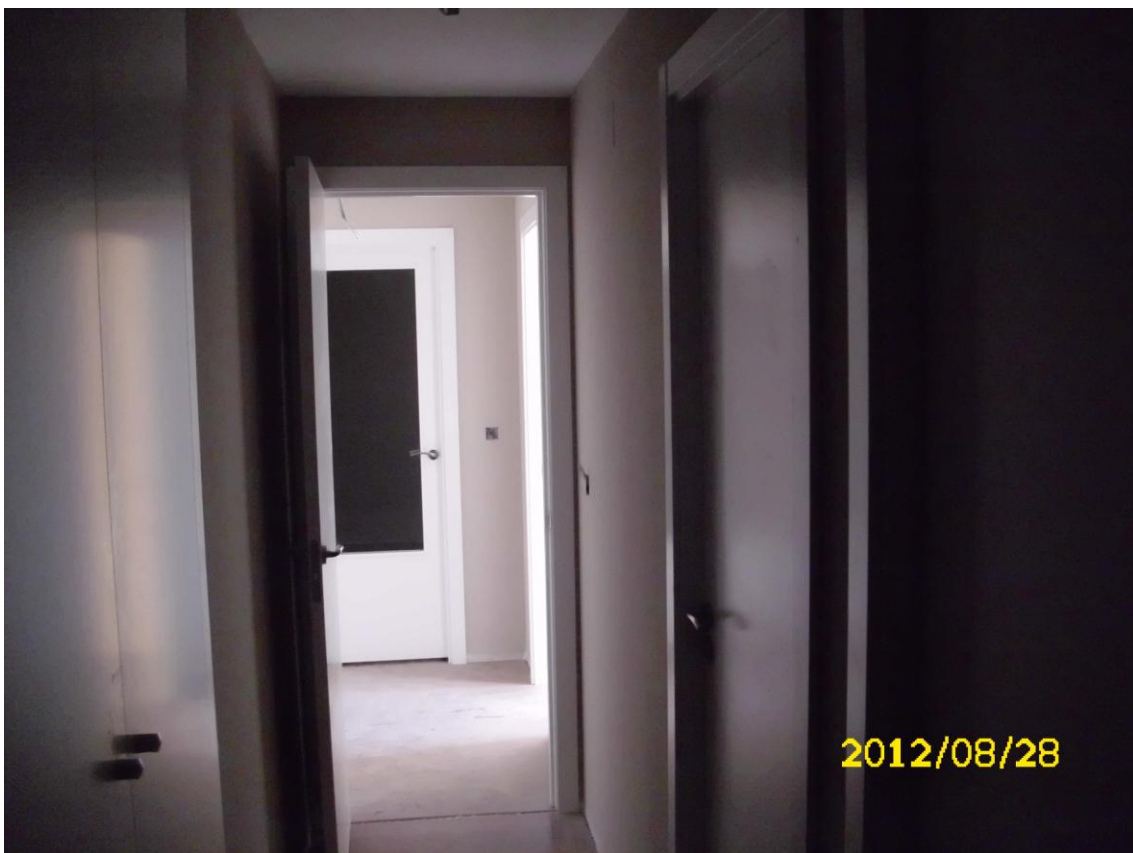
FACHADA EXTERIOR PORTALES 5, 6, 7, 8, 9, 10 Y 11



VESTIBULO INTERIOR DE VIVIENDA DESDE COCINA



ARMARIOS DE DORMITORIOS



DISTRIBUIDOR INTERIOR DE VIVIENDA



SALA DE CALDERAS