

Guía simple para cambiar el bombín de una puerta.

PASO 1

Hay que soltar el bombín de la cerradura soltando el tornillo que lo retiene completamente, hay dos cercanos, el que es mas largo. En este caso el de arriba.



Paso 2, Para sacar el bombín hay que meter la llave y girarla unos 30º, fijados en las fotos de abajo. Cuando la llave está horizontal, el pestillo no está alineado y es imposible salir, cuando la llave está girada el pestillo queda alineado y probando un poco sale. El sentido de giro depende de por donde metáis la llave por dentro o por fuera. Así que a probar.



Paso 3.

Fijarse en las características del bombín para comprar uno nuevo.

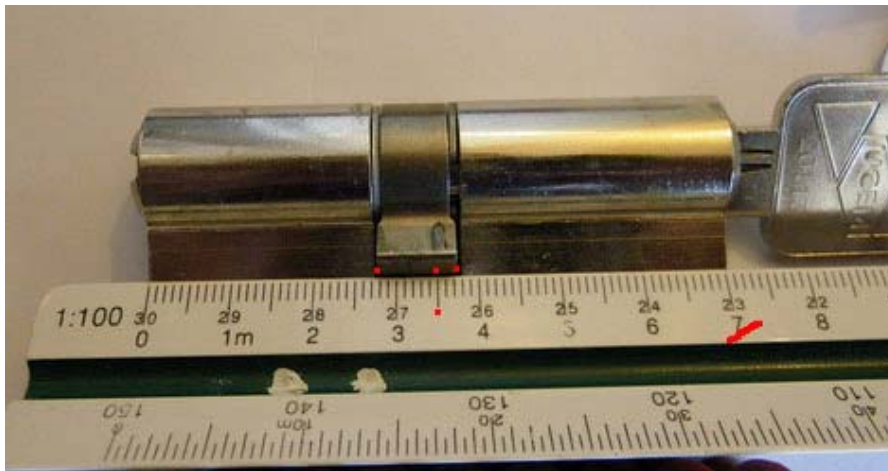
Este es perfil europeo (forma de pera)

Como ves es de 70mm (aprox), esto es lo importante, para no quedarse corto ni largo.

Y también importante el pestillo está desalineado del centro.

Con esta foto el que te lo venda no tendrá dudas.

CON ESTO YA PUEDES COMPRAR UNO NUEVO, MONTARLO



Para montarlo, es al revés,

Metes la llave, alienas el pestillo, insertas el bombín haciendo que el pestillo quede en el centro, vuelves a roscar el tornillo (asegúrate de esto) y listo.

Para quien tenga más curiosidad, el embellecedor de atrás, cuando no hay bombín, sale fácilmente haciendo un poco de palanca con un destornillador.

Suerte.