

ENSANCHE DE VALLECAS 57

Avda. de las Suertes, 60, 58 (garaje)
C/de de José Tamayo, 3
Distrito Villa de Vallecas

más
viviendas
para más
madrileños

plan
municipal
de
vivienda



Programa inmobiliario

Vivienda	Programa	Sup. útil media
1 dormitorio	13	31,19
2 dormitorios	60 (4 adaptadas)	56,84
3 dormitorios	59	75,07
4 dormitorios		
Trasteros	132	
Plazas de garaje	138	
Nº de alturas	9 + ático	

132 Viviendas de Protección Pública (VPPB)

El edificio tiene dos plantas bajo rasante y diez sobre la misma sumando un total de 132 viviendas a las que se accede desde dos portales.

Desde el portal uno del proyecto se accede a sesenta y ocho viviendas, de ellas sesenta y una son tipo dúplex y siete de una sola planta. Las siete viviendas de una sola planta tienen su acceso por planta baja y las sesenta y una viviendas tipo dúplex tienen acceso veintidos de ellas por planta segunda, veintidós por planta quinta y diecisiete por planta octava. En cada una de las restantes plantas del edificio, se sitúan las plantas superiores o inferiores de las viviendas tipo dúplex, a las que se accede por las plantas citadas.

Desde el portal dos se accede a sesenta y cuatro viviendas, de las que cincuenta y siete son dúplex y siete de una sola planta. Las siete viviendas de una sola planta tienen su acceso tres por planta baja y cuatro por planta octava, y las cincuenta y siete viviendas tipo dúplex tienen su acceso, veinte de ellas por planta segunda, veintiuna por planta quinta y dieciseis por planta octava. En cada una de las restantes plantas del edificio, se sitúan las plantas superiores o inferiores de las viviendas tipo dúplex, a las que se accede por las plantas citadas.

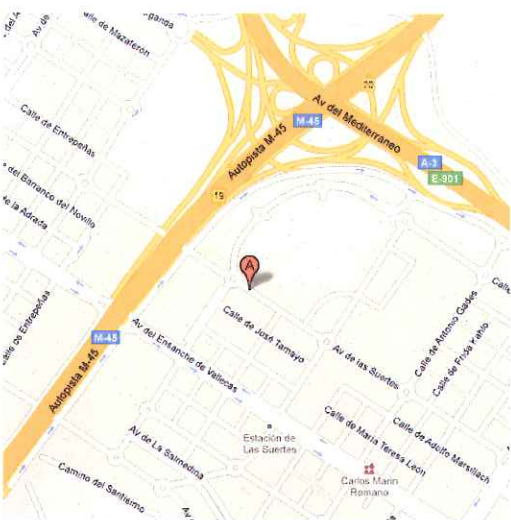
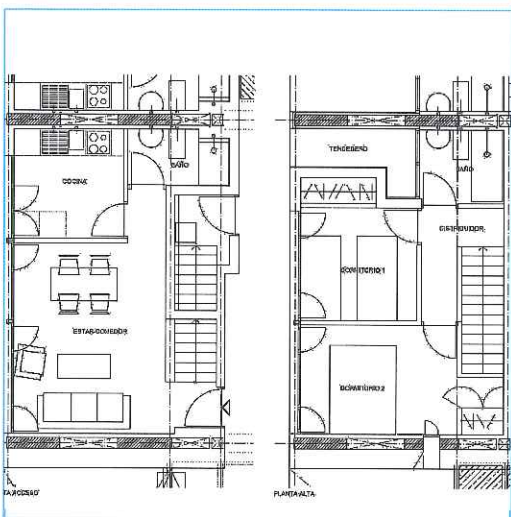
El edificio también posee cinco locales comerciales situados en planta baja.

Arquitectos:

Teodoro Núñez Blasco / Almudena Ribot Manzano

Constructora:

DRAGADOS, S.A.



ENSANCHE DE VALLECAS 57

Avda. de las Suertes, 60, 58 (garaje)
C/de de José Tamayo, 3
Distrito Villa de Vallecas



Memoria de calidades

CIMENTACIÓN	Losas de hormigón armado. Muros hormigón y pilotes "in situ"
ESTRUCTURA	Pórticos de hormigón armado Forjado unidireccional de viguetas de hormigón armado, bovedilla de cerámica
CERRAMIENTOS EXTERIORES	Fachada ventilada de fábrica de ladrillo con aislamiento exterior, revestida con chapa de acero lacado ondulada
CARPINTERÍA EXTERIOR	Aluminio
PERSIANAS	Celosía exterior de lamas orientables de aluminio lacado en dormitorios
VIDRIERÍA	Doble vidrio con cámara de aire tipo "climalit"
TABIQUERÍA	Ladrillo cerámico. Trasdosado de Pladur en fachada.
CARPINTERÍA INTERIOR	Puertas de madera Puertas de aluminio y vidrio
CUBIERTAS	Cubierta plana no transitable. Acabado gravilla
REVESTIMIENTO PAREDES	Alicatados cocina y baño Guarnecido y enlucido de yeso. Enfoscados
REVESTIMIENTO TECHOS	Yeso y escayolas en interiores
PINTURA	Temple
SOLIDOS	Gres y pavimento laminado imitación madera Escalera interior de terrazo. Terrazo en zonas comunes
FONTANERÍA	Centralización de contadores Tubería de plástico en viviendas. Desagües de PVC
APARATOS SANITARIOS	Porcelana vitrificada
SANEAMIENTO	Red de saneamiento colgada en PVC Separadora de grasas. Pluviales de garaje enterrada PVC con arquetas de polietileno
INSTALACIÓN ELÉCTRICA	Electrificación media
INSTALACIÓN DE TELEFONÍA	Canalización empotrada en viviendas Portero automático
TV Y FM	Antena para TV y FM
INST. DE CALEFACCIÓN Y AGUA CALIENTE SANITARIA	Caldera centralizada a gas con contadores individuales ACS con apoyo de energía solar
EVACUACIÓN DE HUMOS	Conducto específico para extracción en cocinas
INSTALACIÓN DE VENTILACIÓN	Tipo "Shunt" en baños y cocinas
INSTALACIÓN DE GAS	Contador para caldera centralizada de gas.

PROMOCIÓN VALLECAS ENSANCHE 57
 RÉGIMEN V.P.P. VENTA
 132 VIVIENDAS, GARAJES Y TRASTEROS

CALLE:
 JOSÉ TAMAYO

PORTAL:
 N° 3

PISO:
 2º N

INFORMACION SIN CARACTER CONTRACTUAL
 POR ESTAR EN CONSTRUCCION, ESTA PROMOCION PUEDE
 SUFRIR VARIACIONES DURANTE LA EJECUCION DE LA OBRA

