

PLANO VIVIENDA

PAREADO 4D

PLANTA BAJA (Izq.)



Durante el desarrollo del proyecto, por motivos técnicos o administrativos, la dirección facultativa se reserva el derecho de efectuar modificaciones sin que ello suponga una disminución en la calidad del mismo.

Se hace entrega de la vivienda con el mobiliario, electrodomésticos y demás elementos que consten en la memoria de calidades.



PLANO VIVIENDA PAREADO 4D PLANTA BAJA (Dcha.)



Durante el desarrollo del proyecto, por motivos técnicos o administrativos, la dirección facultativa se reserva el derecho de efectuar modificaciones sin que ello suponga una disminución en la calidad del mismo.

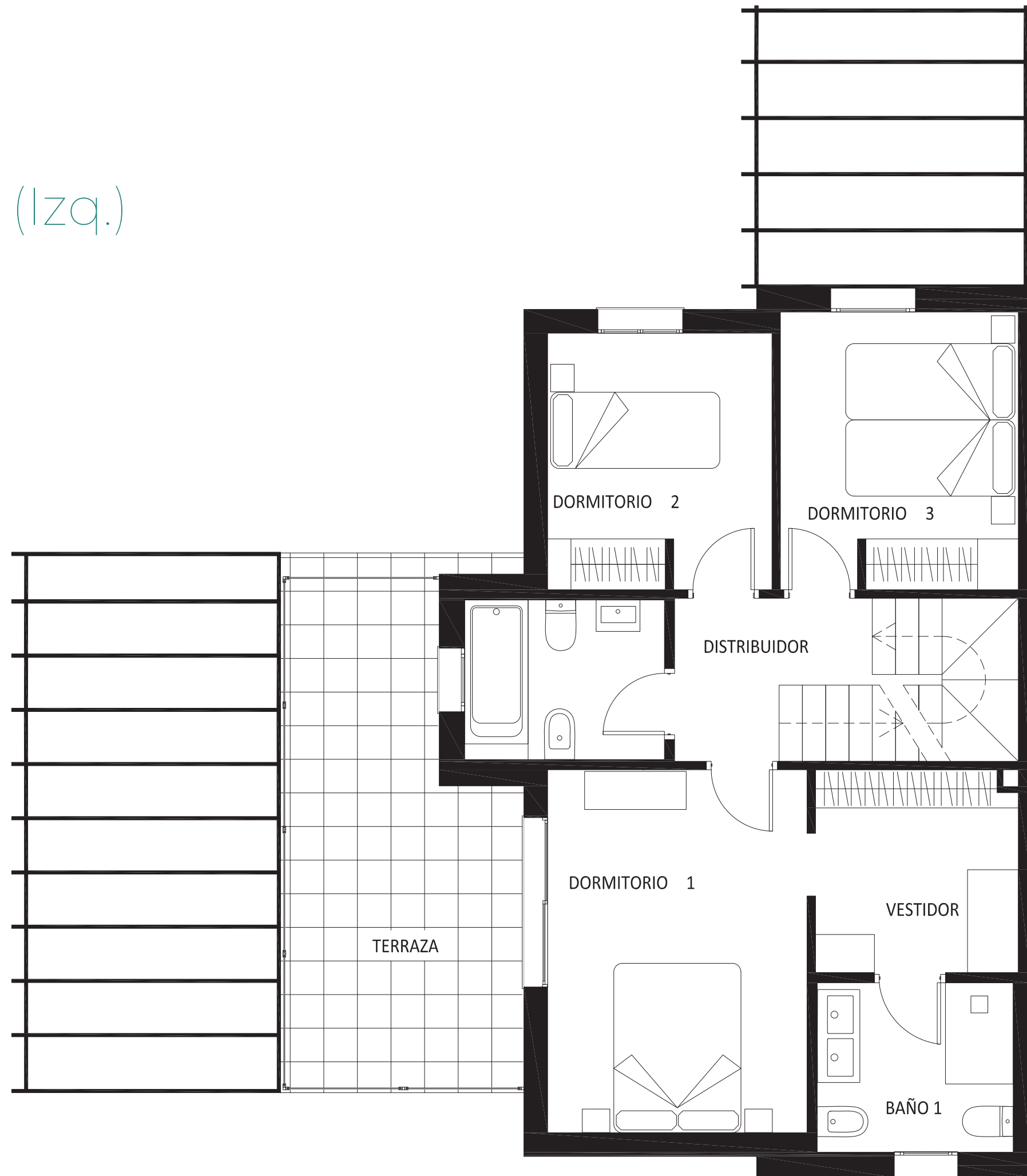
Se hace entrega de la vivienda con el mobiliario, electrodomésticos y demás elementos que consten en la memoria de calidades.



PLANO VIVIENDA

PAREADO 4D

PRIMERA PLANTA (Izq.)



Durante el desarrollo del proyecto, por motivos técnicos o administrativos, la dirección facultativa se reserva el derecho de efectuar modificaciones sin que ello suponga una disminución en la calidad del mismo.

Se hace entrega de la vivienda con el mobiliario, electrodomésticos y demás elementos que consten en la memoria de calidades.



PLANO VIVIENDA
PAREADO 4D
PRIMERA PLANTA (Dcha.)



Durante el desarrollo del proyecto, por motivos técnicos o administrativos, la dirección facultativa se reserva el derecho de efectuar modificaciones sin que ello suponga una disminución en la calidad del mismo.

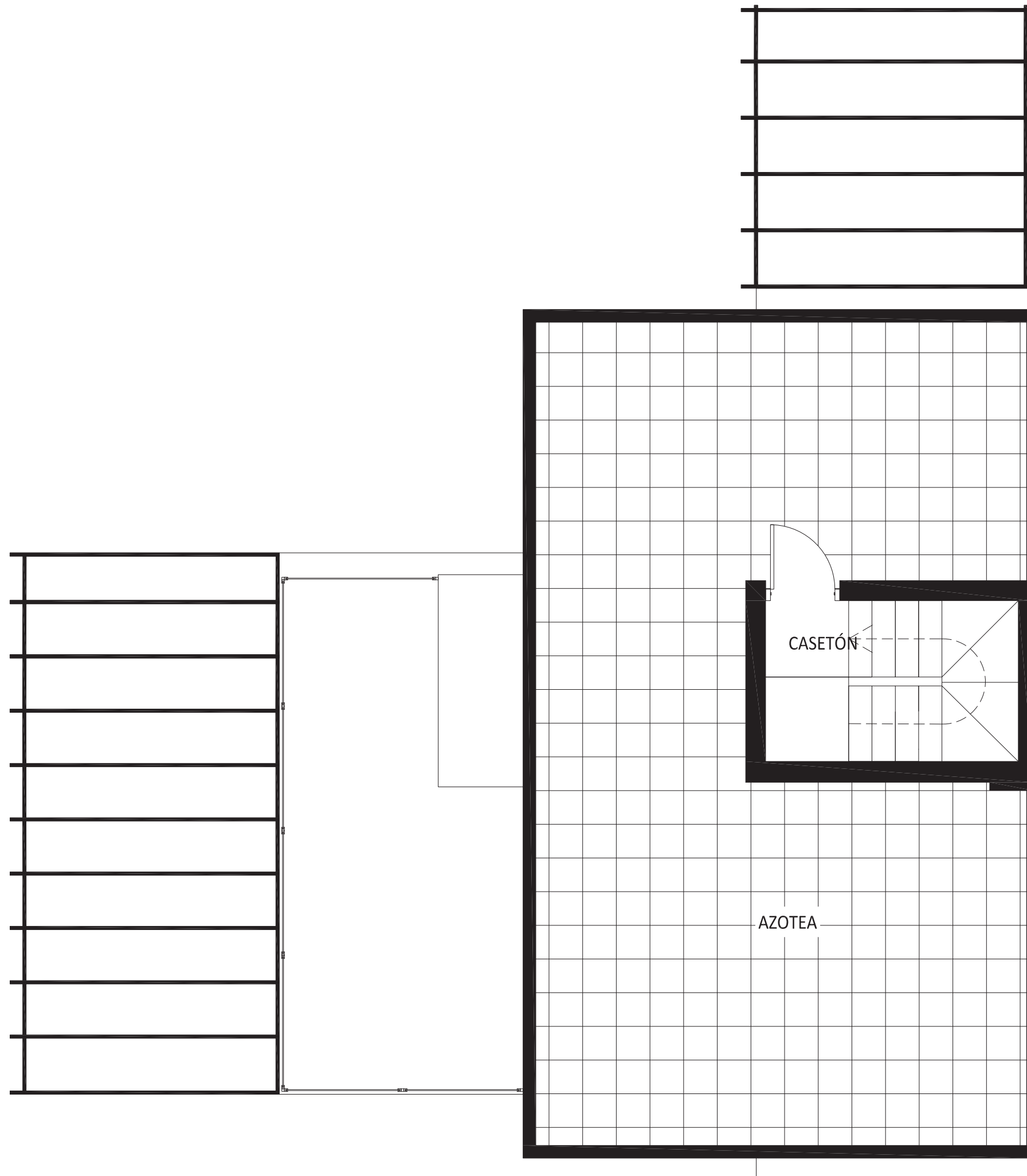
Se hace entrega de la vivienda con el mobiliario, electrodomésticos y demás elementos que consten en la memoria de calidades.



PLANO VIVIENDA

PAREADO 4D

AZOTEA (Izq.)



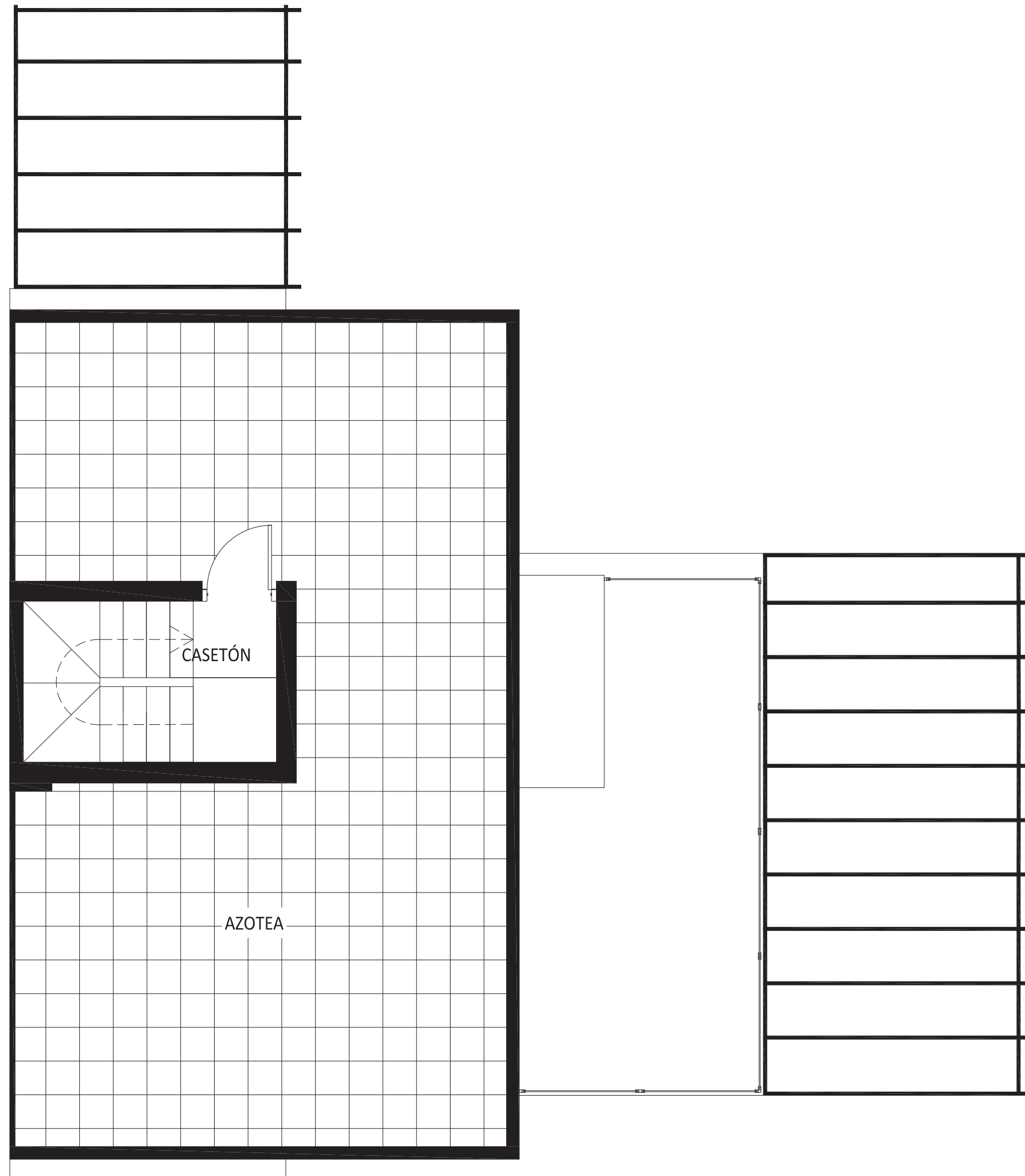
Durante el desarrollo del proyecto, por motivos técnicos o administrativos, la dirección facultativa se reserva el derecho de efectuar modificaciones sin que ello suponga una disminución en la calidad del mismo.

Se hace entrega de la vivienda con el mobiliario, electrodomésticos y demás elementos que consten en la memoria de calidades.

PLANO VIVIENDA

PAREADO 4D

AZOTEA (Dcha.)



Durante el desarrollo del proyecto, por motivos técnicos o administrativos, la dirección facultativa se reserva el derecho de efectuar modificaciones sin que ello suponga una disminución en la calidad del mismo.

Se hace entrega de la vivienda con el mobiliario, electrodomésticos y demás elementos que consten en la memoria de calidades.

