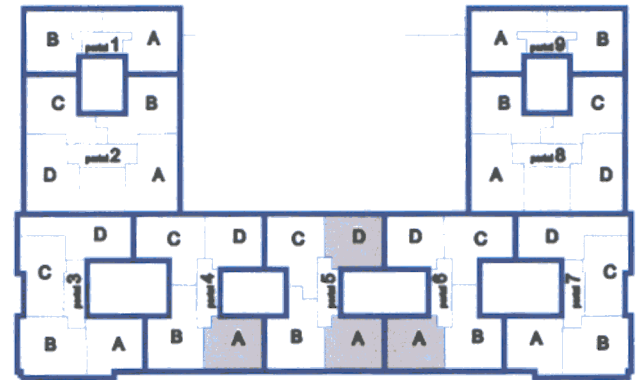
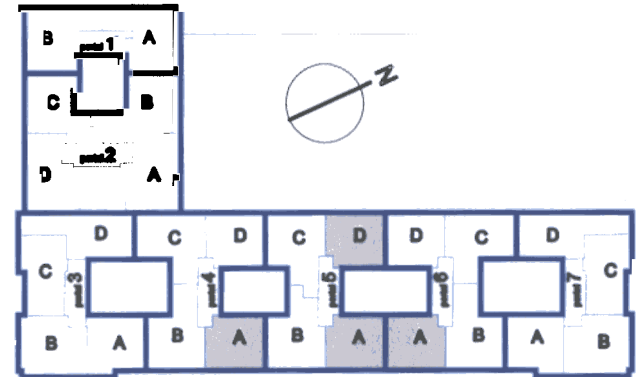


Estos planos son orientativos, pudiendo sufrir modificaciones durante la elaboración del proyecto y la ejecución de la obra



PLANTAS 1-3



PLANTAS 4-6

## VIVIENDA TIPO 3

SUP. ÚTIL COMPUTABLE APROX.: 69,50 m<sup>2</sup>

Nº DE VIVIENDAS DE ESTE TIPO: 24

Nº DE DORMITORIOS: 3

PLANTAS: 1 A 6 EN PORTALES 4, 5 Y 6

182 VIVIENDAS PROTEGIDAS, GARAJES,  
TRASTEROS Y LOCALES EN PARCELA P1 DEL  
SUP-PM-6 PINO MONTANO. SEVILLA