

NOTA: PER A LA REVISIÓ DE L'ESPAI INTERIOR DE PARCEL·LA CAL CONSULTAR EL PROJECTE DE TRACTAMENT INTERIOR D'ILLA I AJUSTAMENT

QUADRE RESUM D'HABITATGES		
Tipus	Unitats	m <sup>2</sup> aprox. V <sub>U</sub>
1 DORMITORI	4 unitats	420,00 m <sup>2</sup>
2 DORMITORI	52 unitats	6045 m <sup>2</sup>
3 DORMITORI	82 unitats	7500 m <sup>2</sup>
4 DORMITORI	4 unitats	100 m <sup>2</sup>
<b>TOTAL</b>	<b>143 unitats</b>	

SUPERFÍCIES TOTALES CONSTRUÏDES	
<b>PROJECTE a efectes urbanístics</b>	Construïda: 14216,05
HABITATGE	14216,05
APARCAMENT (inversió zona habitatge)	26,4
<b>SUPERFÍCIE CONSTRUÏDA TOTAL HABITATGES</b>	<b>14242,45</b>
<b>SUPERFÍCIE CONSTRUÏDA TOTAL LOCAL COMERCIAL 1463,49</b>	
<b>SUPERFÍCIE CONSTRUÏDA TOTAL COMPUTABLE 15705,97</b>	

SUPERFÍCIES NO COMPUTABLES a efectes urbanístics	
LOCAL COMERCIAL (INC)	2758,2
APARCAMENT (INC)	11298,9
EVACUACIÓ (INC)	65,65
TRASTERS (INC)	33,3
DEPÓSIT (INC)	118,0
HABITATGE (INC)	1108,9
HABITATGE (INC) 50%	554,45
<b>SUPERFÍCIE TOTAL NO COMPUTABLE</b>	<b>18057,41</b>
<b>SUPERFÍCIE CONSTRUÏDA TOTAL EDIFICACIÓ</b>	<b>33.692,78</b>

QUADRE SUPERFÍCIES CONSTRUÏDES TOTALES

HABITATGES	Edifici 1	Edifici 2	Edifici 3	Edifici 4	TOTAL
Unitats	66	27	40	10	143
Total Unit	4334,21	1798,55	3041,57	801,00	9975,33
Total Construida	4033,14	2672,25	4321,36	1221,73	14242,48

LOCALS COMERCIALS

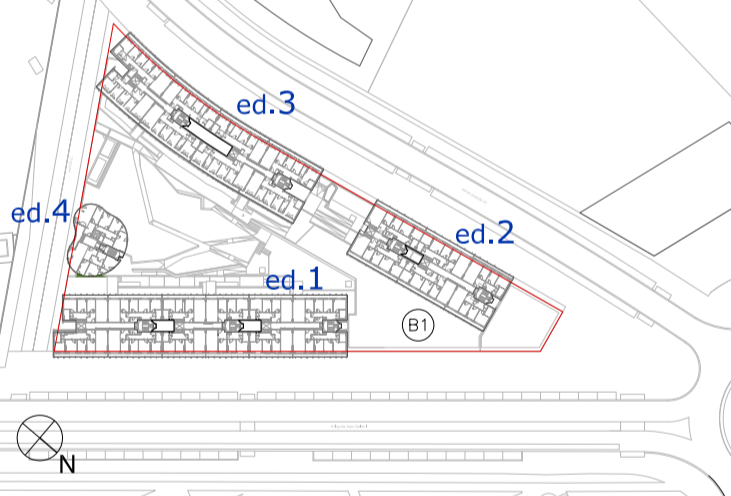
Local	INC	Constr.
PI J CARL B1	1	1845,47
PI J CARL B1	3	412,76
PI J CARL B1	2 i 3	160,89
PI B1		269,61
<b>Total Construida</b>		<b>2288,73</b>
<b>Computable Urbanística</b>		<b>1463,49</b>
<b>Total Construida</b>		<b>3752,22</b>

NOMBRE DE PLACES D'APARCAMENT EXISTENT:

- PLAÇA HABITATGE: 143 habitatges
- PLAÇA LOCAL: 3721,72 m<sup>2</sup> Local
- TOTAL: 143 + 46 = 189 places d'aparcament

APARCAMENTS I TRASTERS (Totes No Computables)

Unitats	Trasters	Evac. PK	Depòsit	Total per Planta
Unitats	22814,081	2333,919	0,00	25332,57
Construïdes	12399,91	1222,53	65,65	13870,03



**PROJECTE EXECUTIU MODIFICAT**

CONSTRUCCIÓ D'HABITATGES DE PROTECCIÓ OFICIAL, LOCALS, APARCAMENTS I TRASTERS

ILLA B1, PLA DE PONENT - GAVÀ

MANUEL BRULLET I TENAS  
ALFONSO DE LUNA COLLEFORS  
arquitectes  
BRULLET-DE LUNA I ASSOCIATS  
S.L.P.

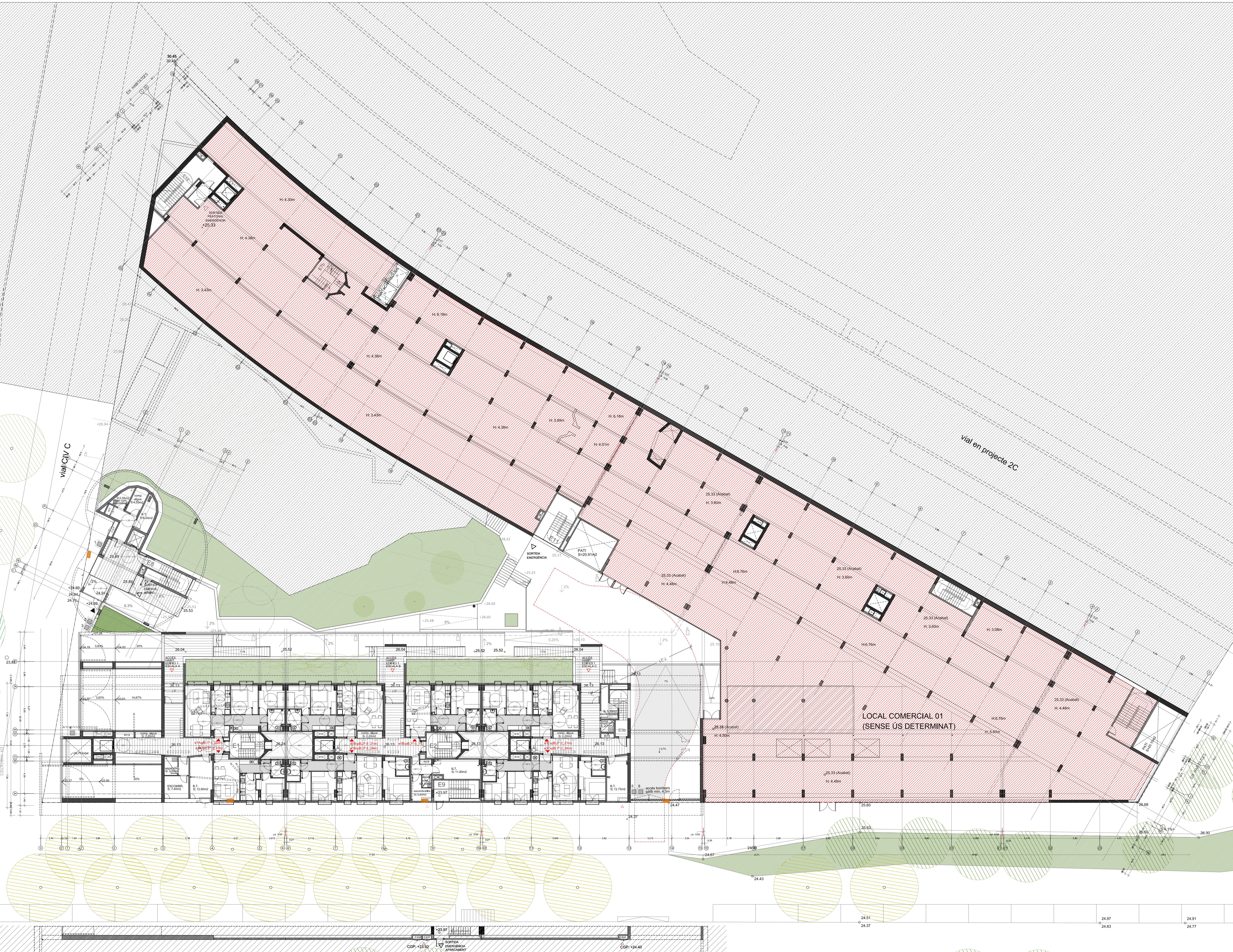
PLANTA BAIXA JOAN CARLES I

escala: 1/200 (A1) i 1/400 (A3)

data: desembre 2013

codi plànol: PEM-02-04

183- GAVÀ-PE/M



Avinguda Joan Carles I