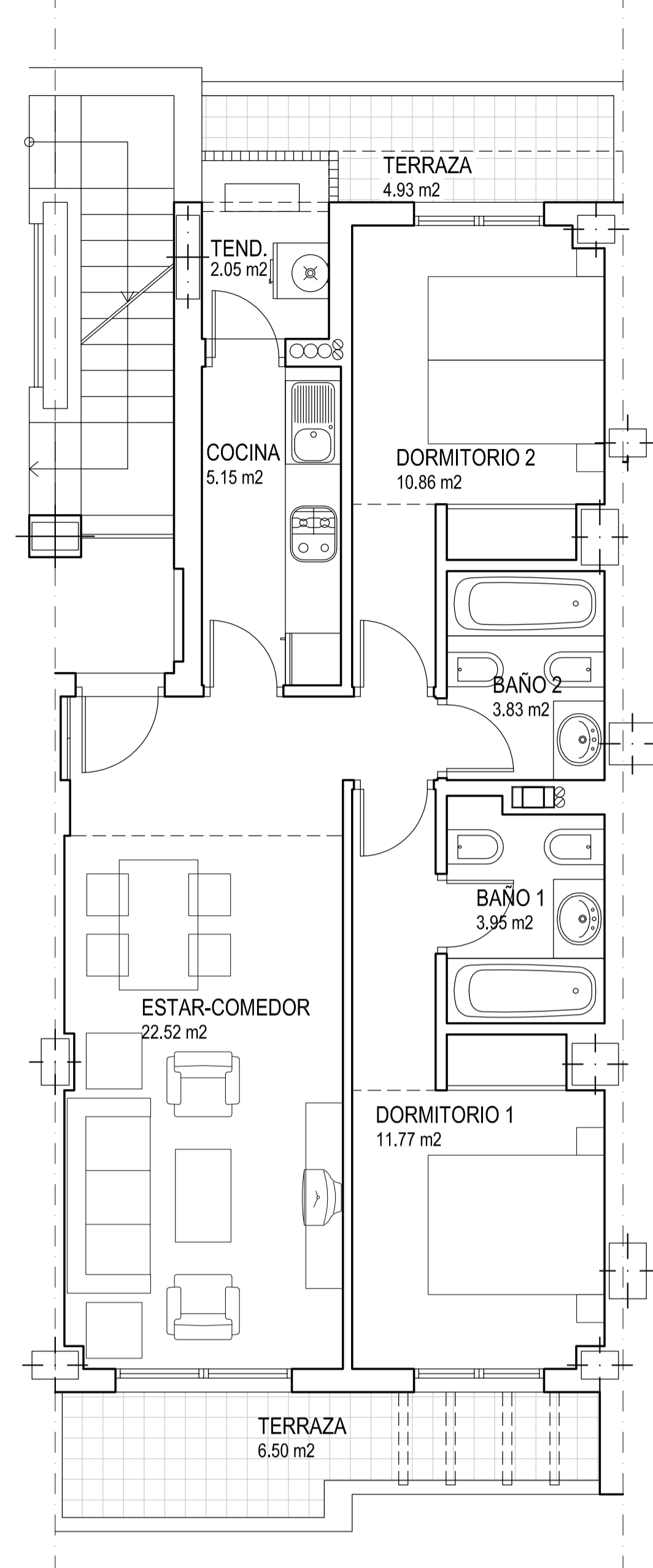


PLANTA BAJA

SUPEFICIES UTILES	M ²
UTIL CERRADA TERRAZAS	60.13 9.42
SUPERFICIE UTIL TOTAL	69.55

SUPEFICIES CONSTRUIDAS	M ²
CONSTRUIDA CERRADA TERRAZAS	70.40 10.58
SUPERFICIE CONSTRUIDA TOTAL	80.98

TIPO	Nº VIVIENDAS	PLANTA	Nº DORMI.
1	17	BAJA	2

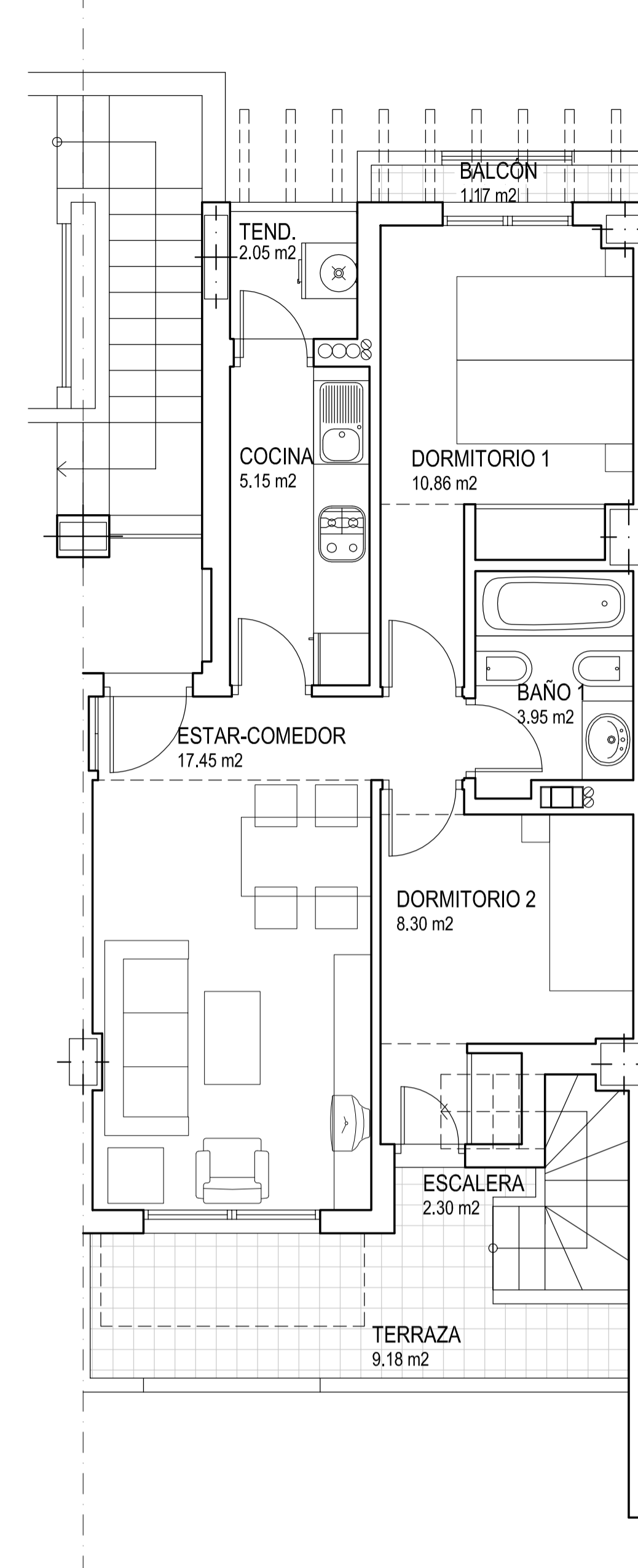


PLANTA PRIMERA

SUPEFICIES UTILES	M ²
UTIL CERRADA TERRAZAS	60.13 11.43
SUPERFICIE UTIL TOTAL	71.56

SUPEFICIES CONSTRUIDAS	M ²
CONSTRUIDA CERRADA TERRAZAS	70.40 14.06
SUPERFICIE CONSTRUIDA TOTAL	84.46

TIPO	Nº VIVIENDAS	PLANTA	Nº DORMI.
1	17	PRIMERA	2

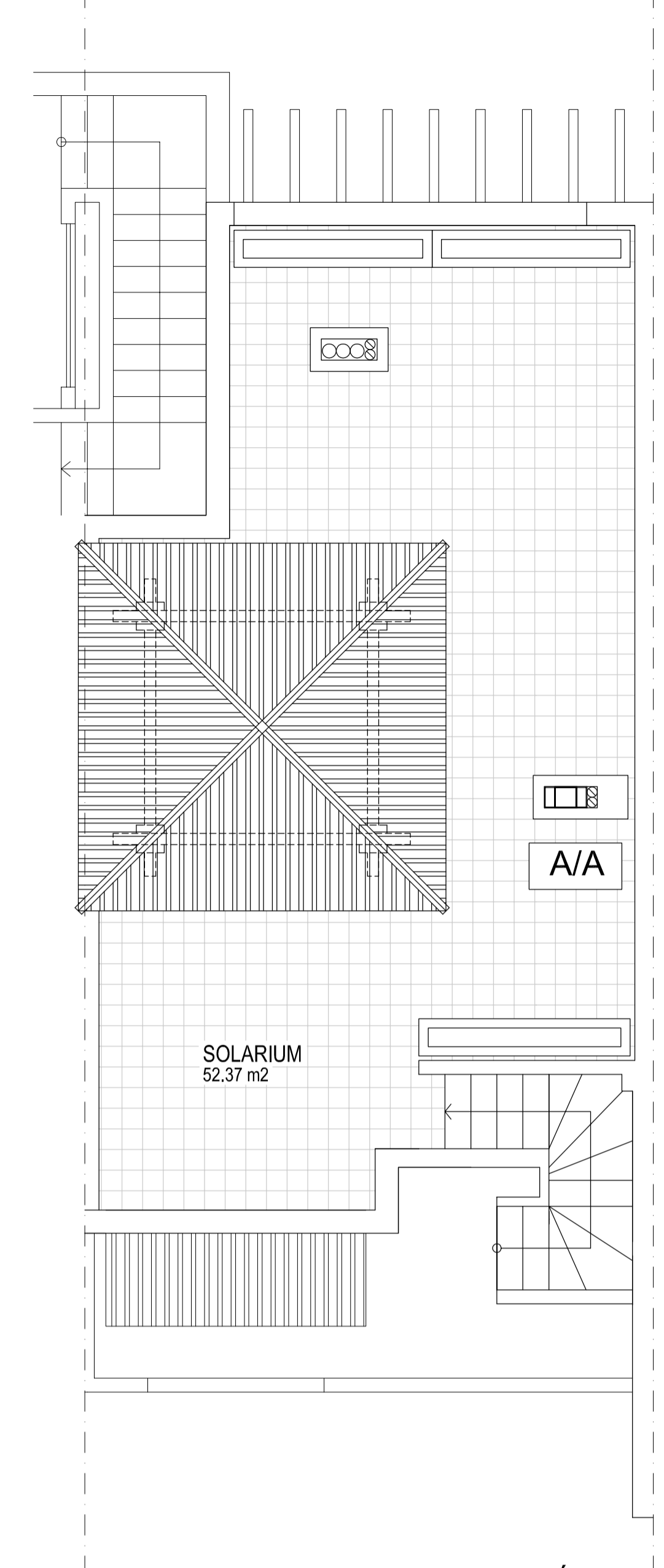


PLANTA SEGUNDA

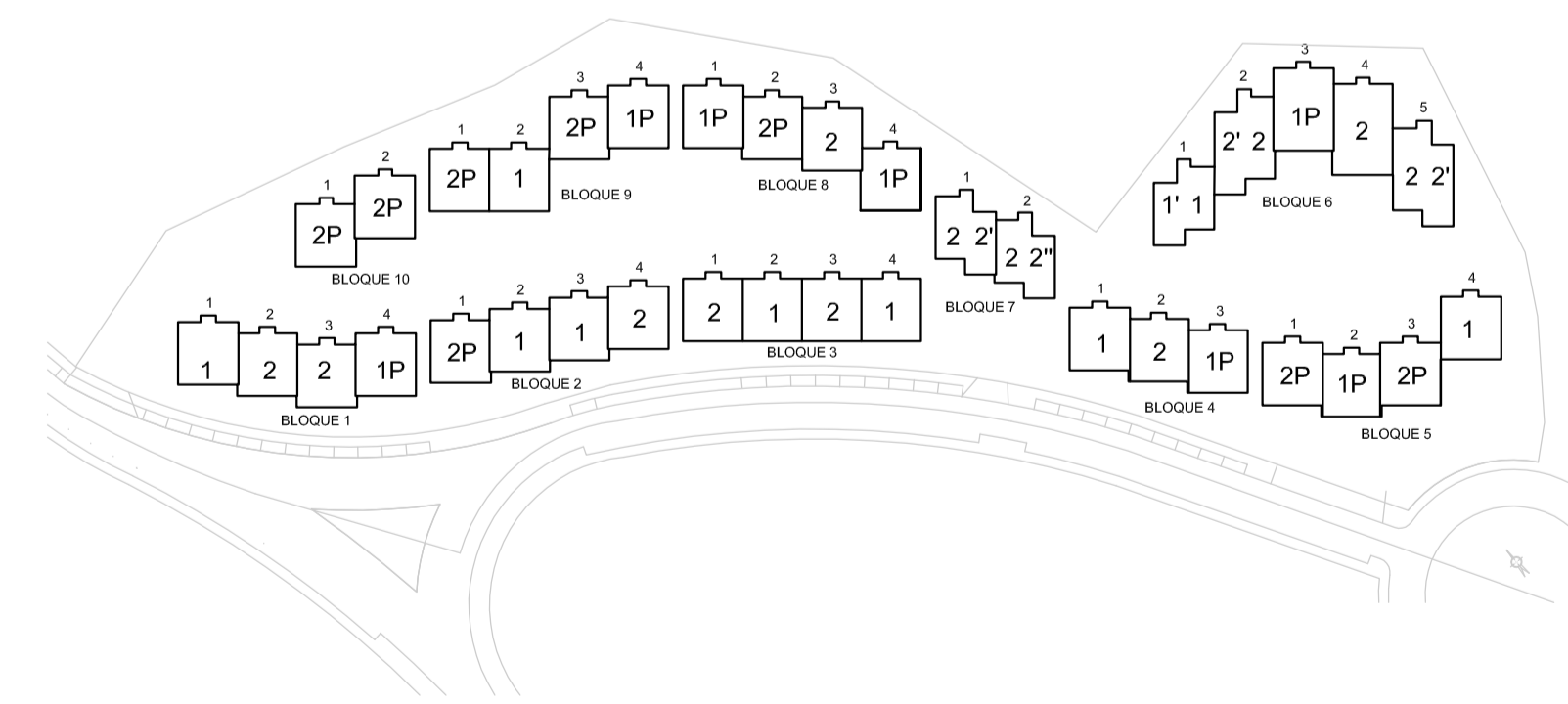
SUPEFICIES UTILES	M ²
UTIL CERRADA TERRAZAS	47.76 65.02
SUPERFICIE UTIL TOTAL	112.78

SUPEFICIES CONSTRUIDAS	M ²
CONSTRUIDA CERRADA TERRAZAS	57.39 73.11
SUPERFICIE CONSTRUIDA TOTAL	130.50

TIPO	Nº VIVIENDAS	PLANTA	Nº DORMI.
1	17	SEGUNDA	2



PLANTA TORREÓN



	71 VIVIENDA TIPO 1			PROYECTO BASICO Y DE EJECUCION DE 216 VIVIENDAS, PISCINAS Y GARAJES
	fecha FEBRERO 2011	escala 1/50	situación PARCELA 14.7 "LA CAÑADA DE JULIAN" PLAN PARCIAL SECTOR RC-5e VERA (ALMERIA)	expediente nº 2944
TENEDORA DE INVERSIONES Y PARTICIPACIONES, S.L.				ARQUITECTURA PUNTA 2 S.L.P.
LA PROPIEDAD				MIQUEL REYNES PUJADAS EL ARQUITECTO EN REPRESENTACION DE LA SOCIEDAD
Colaboración y dirección: MIQUEL REYNES MARCA QUETZAS				Wang Escorpil, H. I. 07030 Jico (Valencia) Tel. 971-504712 Fax. 971-502259 scorpi@pnta2.com