



JARDÍN DE FUENTEMAR  
RESIDENCIAL

Viviendas de 2, 3 y 4 dormitorios  
Bajos con jardín y Áticos









VISTA EXTERIOR

INFOGRAFÍA







VISTA EXTERIOR

INFOGRAFÍA







VISTA EXTERIOR

### 01. CUBIERTA

---

Cubierta plana no transitable y visitable únicamente para conservación y mantenimiento de instalaciones con doble capa de impermeabilización, aislamiento térmico y protección pesada (excepto terrazas de uso y disfrute).

### 02. FACHADA

---

Fachada de fábrica de ladrillo visto con la posibilidad de incorporar distintos tonos o creando formas con otros materiales, aislamiento térmico y tabique con placa de yeso laminado.

### 03. CARPINTERÍA EXTERIOR

---

Carpintería exterior de PVC con apertura según planos.  
Persianas enrollables de aluminio en dormitorios y salón y cocinas de planta baja.  
Doble acristalamiento.

### 04. CARPINTERÍA INTERIOR

---

Puerta de entrada a vivienda blindada.  
Puertas de paso lacadas.  
Armarios modulares con balda maletero y barra de colgar.

### 05. DISTRIBUCIÓN INTERIOR

---

Separación entre viviendas con fábrica de ladrillo trasdosado por ambas caras con perfilería metálica, aislamiento y placa de yeso laminado.  
Paramentos entre estancias vivideras de viviendas de tabique de yeso laminado tipo pladur-metal con doble placa de yeso y aislamiento interior térmico-acústico de lana mineral.

### 06. REVESTIMIENTOS INTERIORES

---

*Suelos:*  
Gres en cocinas, terrazas y tendedores.  
Cerámica de diseño en baños y aseos.  
Suelo laminado en zonas nobles, salón, hall, dormitorios y distribuidor.  
*Techos:*  
Pintura de color blanco en plástico liso en techos de hall, salón comedor y dormitorios.

Desmontables en baños y/o aseos para máquina de ventilación y futura instalación de la máquina de aire acondicionado.

*Paredes:*

Cocinas alicatadas en plaqueta de cerámica.  
Baños y aseos alicatados con cerámica en combinación con zonas terminadas en pintura plástica.  
Pintura de color en plástico liso en paredes de hall, salón comedor y dormitorios.

### 07. CLIMATIZACIÓN Y AGUA CALIENTE

---

Calefacción central con contador individual, caldera de gas centralizada y radiadores de aluminio por agua, con radiador toallero en baño y aseo.  
Agua caliente sanitaria central con aporte de energía solar, contador individual y caldera de gas centralizada.  
Preinstalación para aire acondicionado mediante conductos en dormitorios y salón. La preinstalación para las máquinas exteriores estará prevista en tendedores, terrazas o cubierta según proyecto.

### 08. ELECTRICIDAD

---

Grado de electrificación elevado.

### 09. COMUNICACIONES

---

Vídeo portero en acceso a urbanización y portero eléctrico en portales.  
Canalización para teléfono en salón, cocina y dormitorios. Preinstalación para servicios de telecomunicaciones.  
Antena colectiva TV con tomas en salón, cocina y dormitorios. Preinstalación para nuevas comunicaciones, tanto de TV por cable como para las distintas plataformas digitales.

### 10. FONTANERÍA Y APARATOS SANITARIOS

---

Toma de agua fría-caliente y desagüe para lavadora y lavaplatos.

Aparatos sanitarios con grifería monomando.  
Grifería termostática en bañera y ducha.  
Muebles con lavabo integrado en baños y aseo.



---

## 11. COCINAS

---

Cocinas amuebladas con muebles altos y bajos, con cajones con guías de precisión, auto-cierre y cubertero y puertas con laminado alto brillo efecto cristal en color blanco con tirador pestaña LINEAR efecto inox.

Fregadero con grifería monomando sobre encimera.

Placa vitrocerámica eléctrica encastrada de 3 focos.

Horno multifunción acabado inox.

Campana extractora acabado inox.

Luminaria empotrada en falso techo.

Encimera y trasera SLIM LINE entre mueble alto y bajo, formada por tablero compacto de 12 mm con núcleo monocromo.

## 12. ELEMENTOS COMUNES

---

Portería de control y acceso único a la urbanización, con sistema de T.V. de vigilancia de garaje y elementos comunes.

Piscina comunitaria de adultos y piscina infantil dotadas de servicios, vestuarios y recinto cerrado.

Gimnasio.

Zona común privada pavimentada y ajardinada.

Pista de pádel.

Zona de juegos infantiles dotada de solado antideslizante.

## 13. VARIOS

---

Portal decorado en piedra natural en combinación de otros materiales (solado y paramento vertical de embocadura de ascensor), con espejo mural. Distribuidores de acceso a viviendas en piedra natural combinado con otros materiales (solado y embocadura de ascensor). Sistema de alumbrado inteligente de portales y vestíbulos de ascensores, con detectores de presencia.

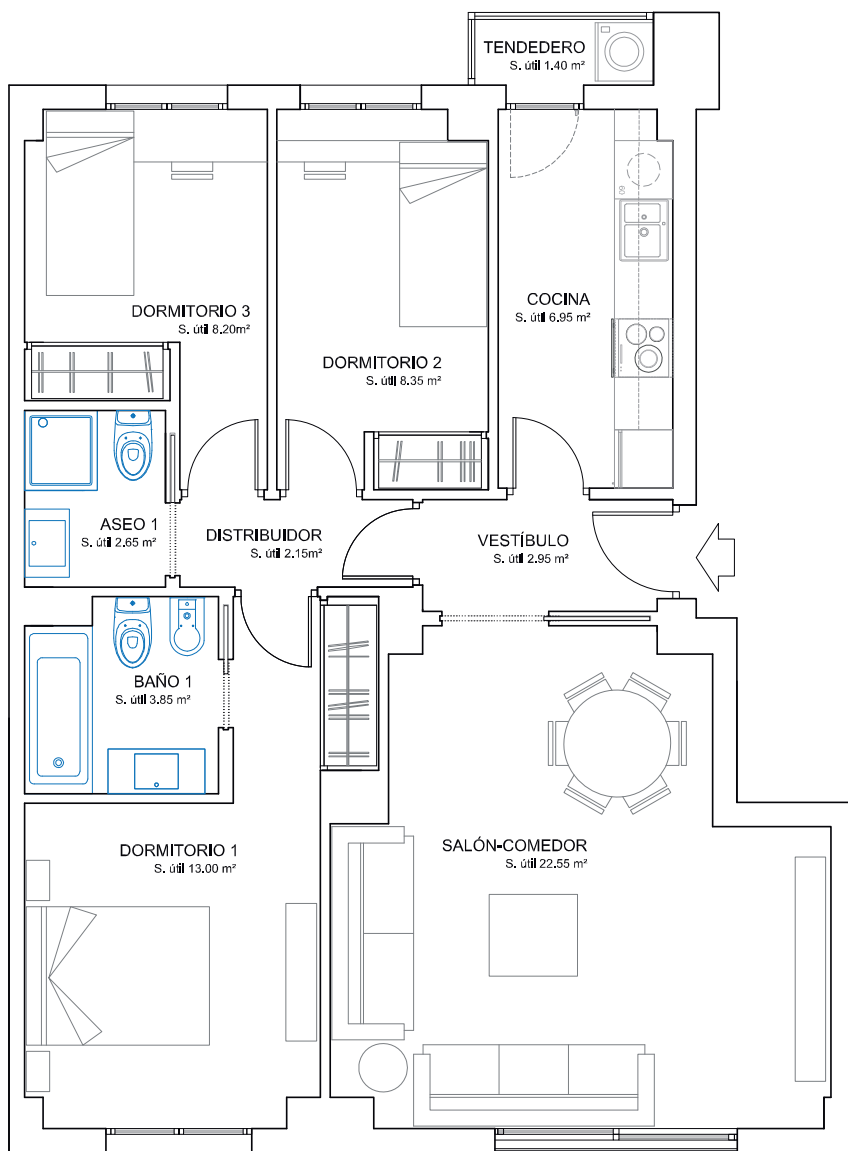
Ascensores de última generación con puertas automáticas con parada en planta sótano y de viviendas.

Preinstalación para recarga de vehículos eléctricos en sótanos.

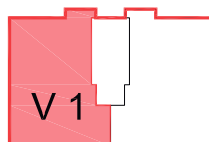
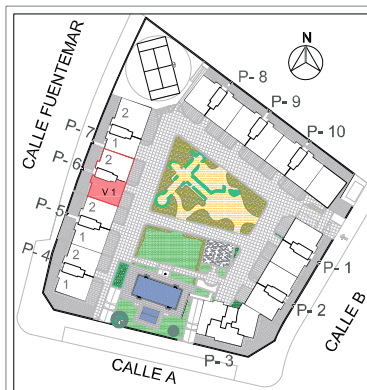
Ref: 27-04-18



# PLANOS VIVIENDA



ESCALA GRÁFICA



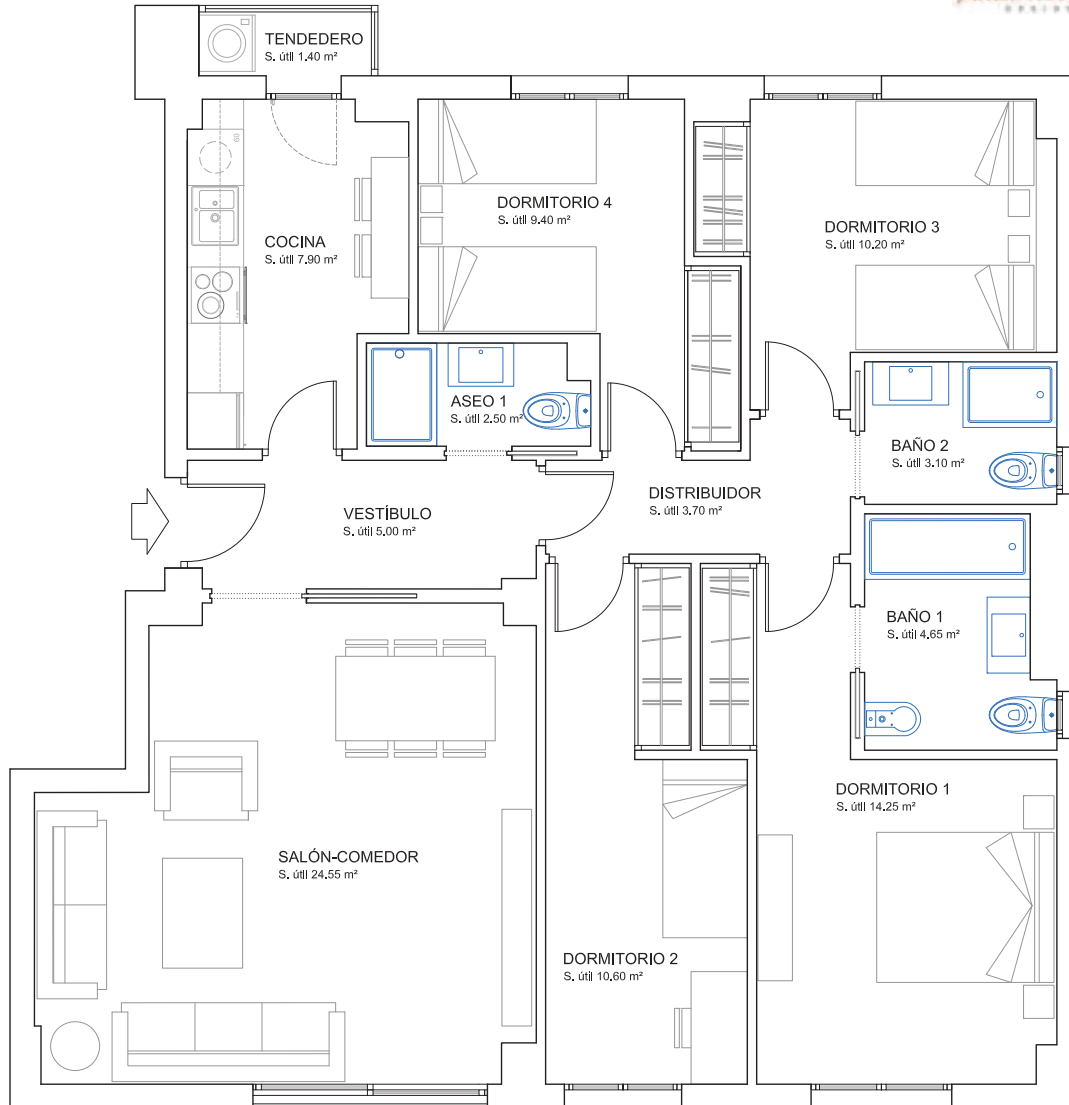
UBICACIÓN EN LA PARCELA

**COSLADA MANZANA 03**  
**PORTAL 6**  
**VIVIENDA 1**  
**PLANTA TIPO (1ª a 4ª)**

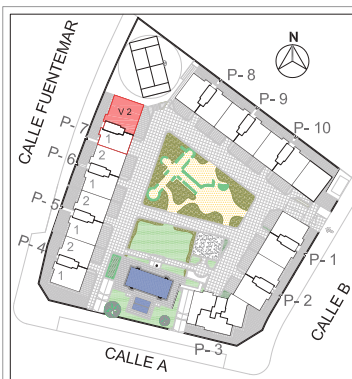
TIPO	PLANTA	DORM.	SUPERFICIE ÚTIL (CON TENDEDERO)	SUPERF. CONSTR. (CON ELEMENTOS COMUNES)
1	TIPO	3	72,05 m <sup>2</sup>	101,52 m <sup>2</sup>

ESTE PLANO ES INDICATIVO, PUDIENDO SUFRIR VARIACIONES EN EL TRANSCURSO DE LA EJECUCIÓN DE LA OBRA. EL MOBILIARIO ES MERAMENTE DECORATIVO Y NO ESTÁ INCLUIDO EN EL PRECIO DE VENTA.

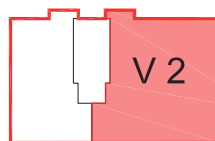




ESCALA GRÁFICA



UBICACIÓN EN LA PARCELA



**COSLADA MANZANA 03  
PORTAL 7  
VIVIENDA 2  
PLANTA TIPO (1ª a 4ª)**

TIPO	PLANTA	DORM.	SUPERFICIE ÚTIL (CON TENEDERO)	SUPERF. CONSTR. (CON ELEMENTOS COMUNES)
2	TIPO	4	97.25 m <sup>2</sup>	137.26 m <sup>2</sup>

ESTE PLANO ES INDICATIVO, PUDIENDO SUFRIR VARIACIONES EN EL TRANCURSO DE LA EJECUCIÓN DE LA OBRA. EL MOBILIARIO ES MERAMENTE DECORATIVO Y NO ESTÁ INCLUIDO EN EL PRECIO DE VENTA.



OFICINAS CENTRALES:  
Gta. Cuatro Caminos 6 y 7.  
Tel.: 91 531 36 01

[www.coivisa.es](http://www.coivisa.es)

Nota: Las infografías y planos contenidos en este folleto no tienen carácter vinculante ni contractual, dado que las mismas están basadas en un anteproyecto susceptible de sufrir modificaciones en fase de proyecto y su posterior ejecución. El mobiliario y decoración de las infografías no está incluido en el producto y el equipamiento de las viviendas será el indicado en la memoria de calidades.

Esta oferta hace referencia a distintos tipos de viviendas, por lo que toda la información relativa al Real Decreto estatal 515/89, de 21 de abril y Decreto andaluz 218/2005, de 11 de octubre, se encuentra a disposición del público en nuestras oficinas de ventas. El promotor ajustará su actuación al cumplimiento de los requisitos establecidos en la ley 38/1999, de 5 noviembre, de ordenación de la edificación, en cuanto a la entidad avalista garante y a la cuenta especial en la que habrán de ingresarse las cantidades anticipadas.