

98 VIVIENDAS DE 2 y 3 DORMITORIOS CON GARAJE Y TRASTERO EN VALDEMORO

20.10.2017

ZONAS COMUNES con más de 5.000 m² que incluyen PISCINA, PISTA de PADEL, PARQUE INFANTIL y JARDINES



EMPLAZAMIENTO

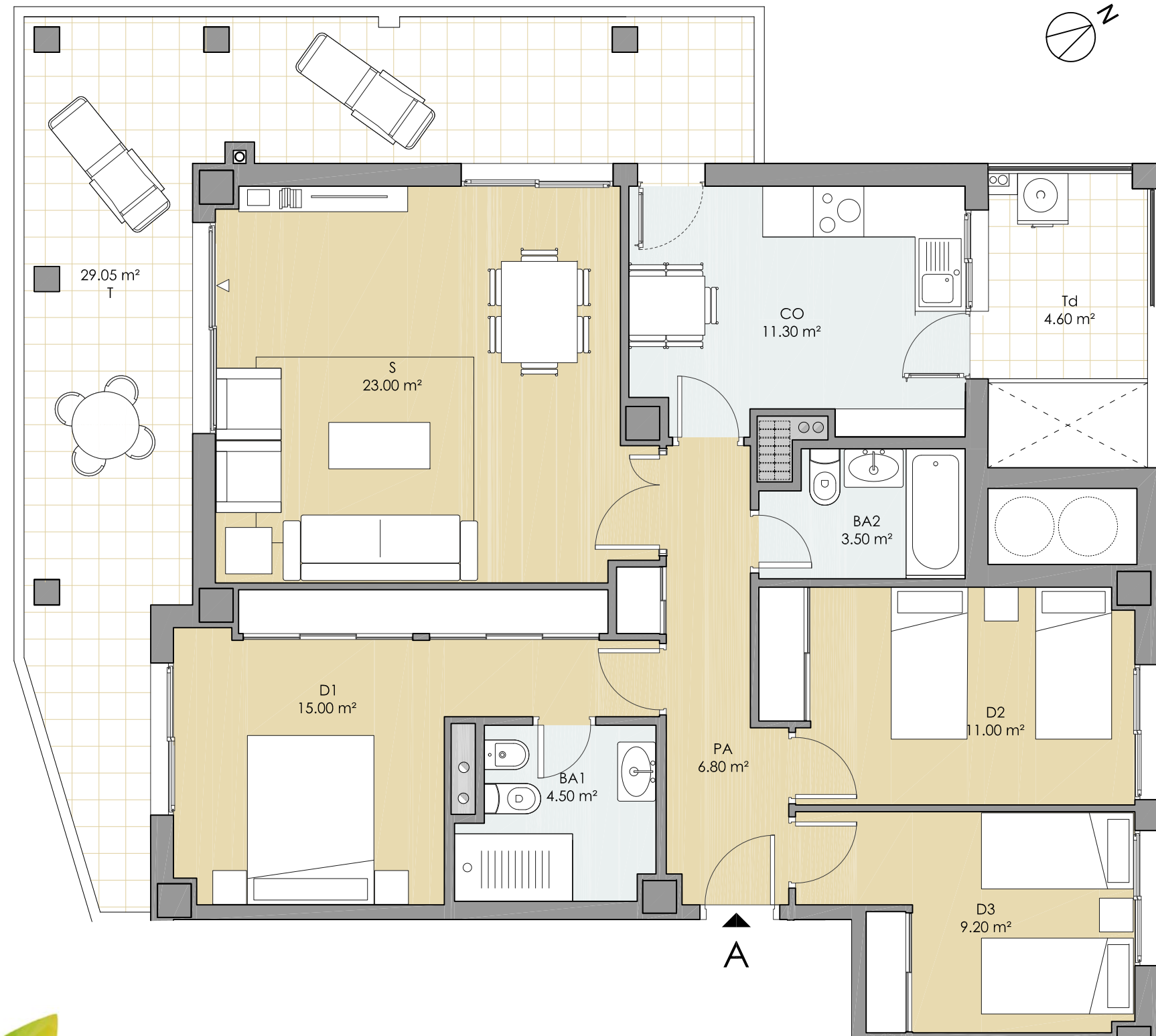


DESCRIPCIÓN DE LA VIVIENDA

Plantas 2, 3, 4, 5	Vivienda TIPO A	
S - Salón-comedor	23,00 m ²	
C - Cocina	11,30 m ²	
Td - Tendedero	4,60 m ²	
P - Pasillo-acceso	6,80 m ²	
D1 - Dormitorio 1	15,00 m ²	
B1 - Baño 1	4,50 m ²	
D2 - Dormitorio 2	11,00 m ²	
D3 - Dormitorio 3	9,20 m ²	
B2 - Baño 2	3,50 m ²	
Superficie útil vivienda	88,90 m²	
T - Terraza	29,05 m ²	
Superficie construida	123,92 m²	
Superficie Terraza	32,25 m²	
Superficie Jardín	0 m²	
Total Superficie construida	156,17 m²	

* Las superficies rotuladas en la planta son útiles.

* La superficie construida incluye la parte proporcional de zonas comunes.



C/ ALFONSO VI Nº 51 - VALDEMORO (MADRID)