

PARQUE LOGÍSTICO E INDUSTRIAL SECTOR 4
TORTOLA DE HENARES

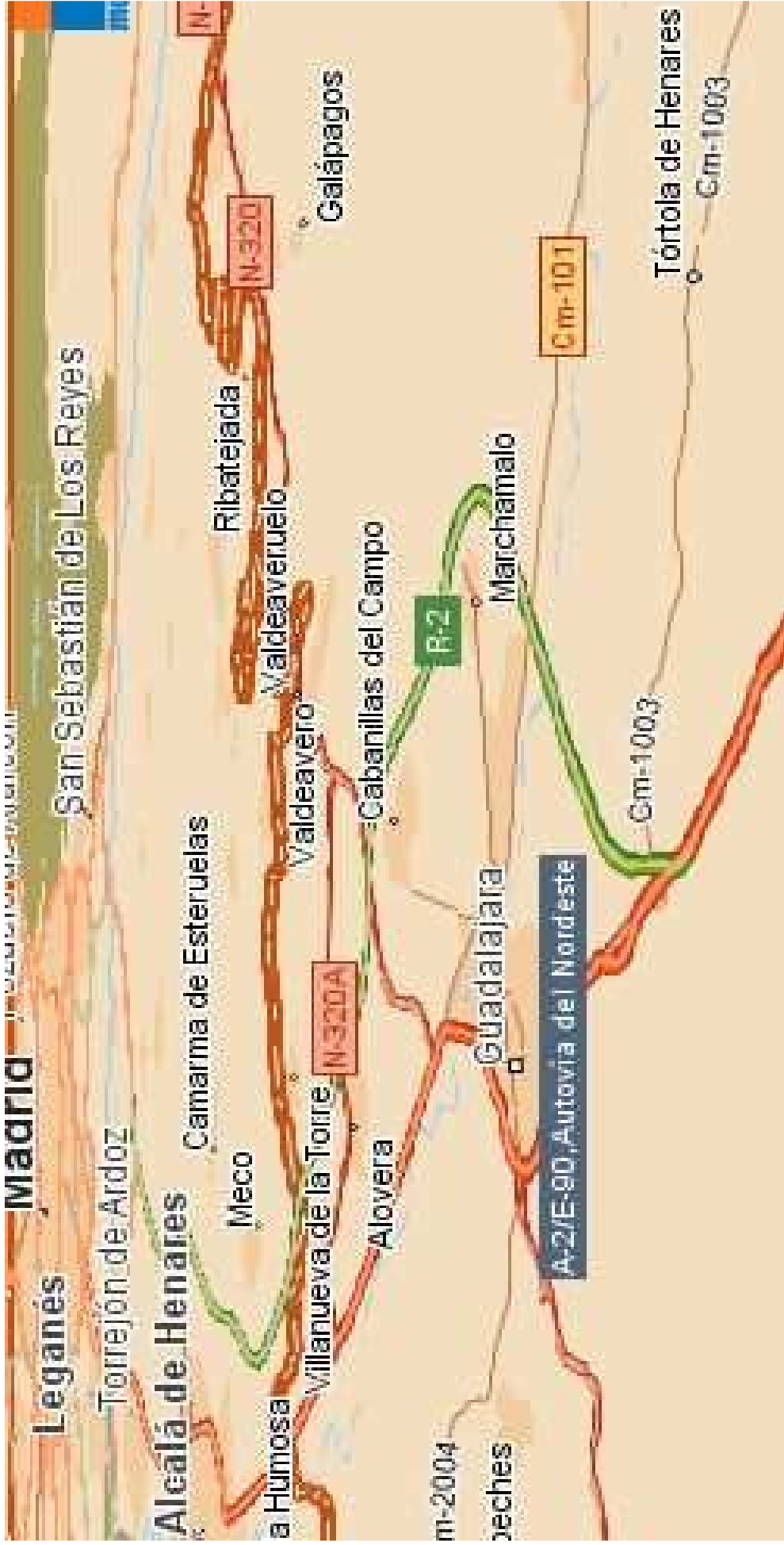
Superficie Bruta del Sector	569.666,84 m2
Zonas Verdes	59.486,85 m2
Dotacional	29.330,80 m2
Centros Transformación	154,17 m2
Viales	47.259,61 m2
Superficie Neta del Polígono	433.435,41 m2

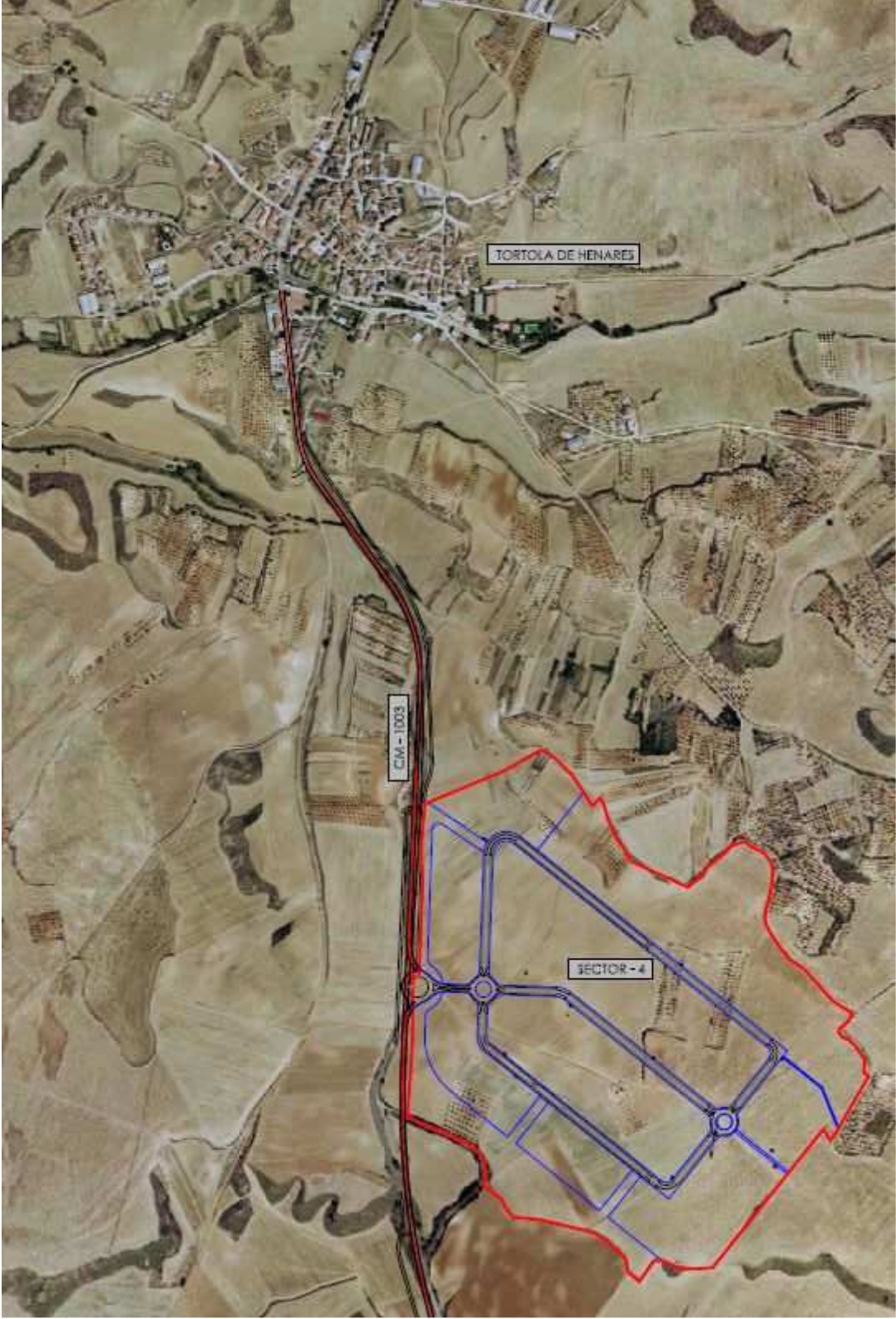
Ordenanzas Generales

Edificabilidad Neta	0,60 m2/m2
% Ocupación	75%-- 70%
Max nº plantas	3
Altura máxima a alero	10,50--14,00 m.
Parcela mínima	2.500--10.000 m2
Retranqueos mínimos	5-3 -- 10-5 m.

Ordenanzas Particulares

- Se establecen unas parcelas y frentes mínimos dependientes del grado. (grado 1 y grado 2).
- Las parcelas incluidas en el Sector podrán transformarse en Industria Nido, naves superiores a 150 m2c. con acceso interior en régimen de "División Horizontal".
- Posibilidad de anular retranqueos si hay adosamiento.





	3T 2007	4T 2007	1T 2008	2T 2008	3 T 2008
APROBACIÓN PROYECTO DE URBANIZACIÓN					
APROBACIÓN PROYECTO DE REPARCELACION					
CONSTRUCCION SISTEMAS GENERALES					
OBRAS URBANIZACION					
SIMULTANEIDAD EDIFICACION					