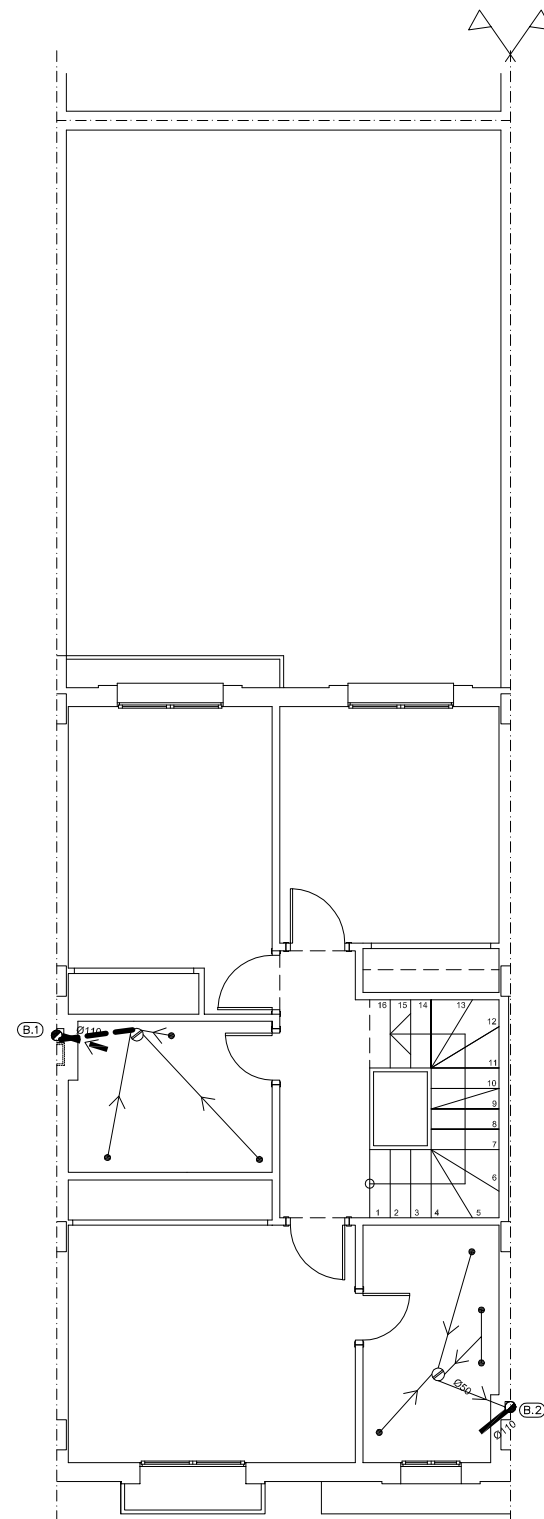
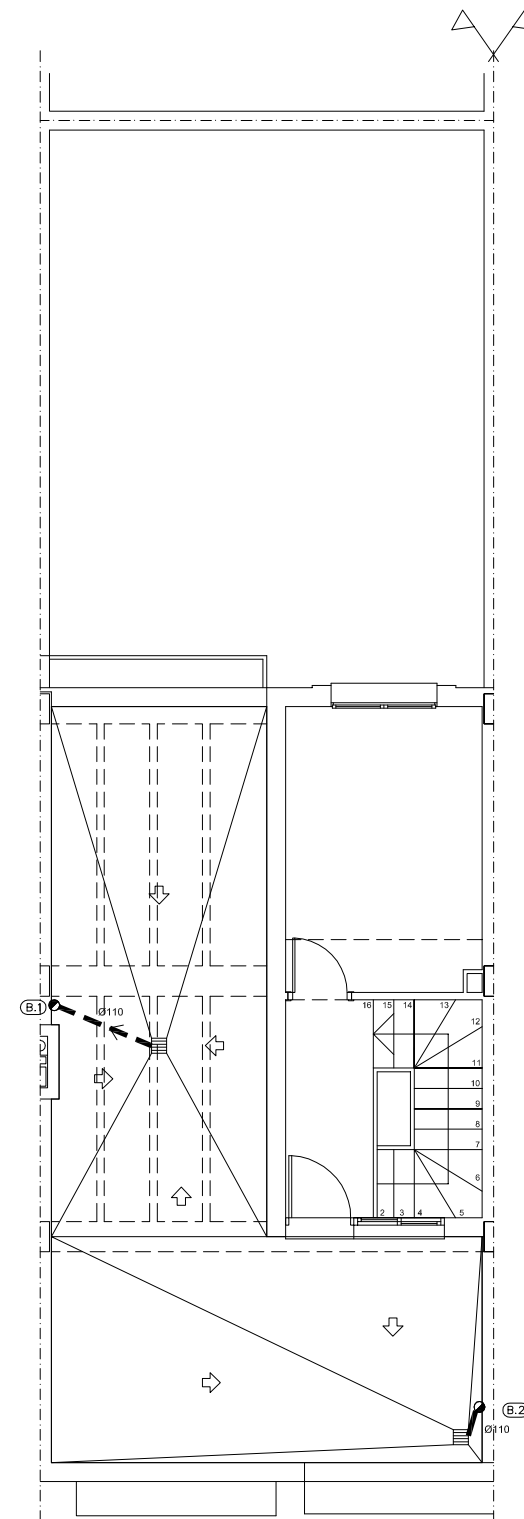


PLANTA BAJA

A LA RED GENERAL



PLANTA PRIMERA

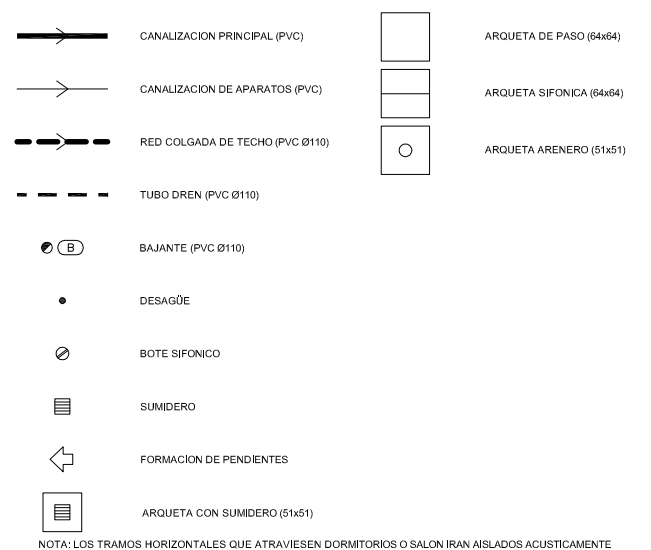


PLANTA ATICO

- NOTAS**
- EL INSTALADOR REALIZARA LOS PLANOS DE DETALLE DEL MONTAJE DE LA INSTALACION PARA APROBACION PREVIA DE LA DIRECCION FACULTATIVA.  
EN LA INSTALACION ELECTRICA SE INDICARA:  
- REPARTO DE FASES.  
- SITUACION DE CAJAS DE DERIVACION Y REGISTRO.  
- DIMENSIONADO DE TUBOS, BANDEJAS Y CABLES.
  - EL INSTALADOR REALIZARA TODAS LAS PRUEBAS PERTINENTES Y DEJARA LA INSTALACION COMPLETAMENTE ACABADA Y EN PERFECTO FUNCIONAMIENTO, ASI COMO GARANTIZARLO DURANTE EL TIEMPO QUE MARQUE EL PLIEGO DE CONDICIONES GENERALES DEL PROYECTO (MINIMO 1 AÑO).
  - EL INSTALADOR REALIZARA TODOS LOS TRAMITES NECESARIOS PARA LA LEGALIZACION Y PUESTA EN SERVICIO DE LA INSTALACION SOLICITANDO PREVIAMENTE A SU EJECUCION TODA LA INFORMACION TANTO DE LA COMPANIA SUMINISTRADORA, DELEGACION DE INDUSTRIA CORRESPONDIENTE Y DEMAS ORGANISMOS OFICIALES PARA NO TENER PROBLEMA ALGUNO EN EL MOMENTO DE CONTRATACION POR PARTE DE LOS FUTUROS USUARIOS.
  - SE RECUERDA AL INSTALADOR QUE TODA LA INFORMACION DEL PROYECTO EN FONDOS SE COMPLETA CON LOS OTROS DOCUMENTOS INTEGRANTES DEL MISMO (MEMORIA, CALCULOS, PLIEGO DE CONDICIONES TECNICAS Y ESTADO DE MEDICIONES).
  - EL INSTALADOR SE RESPONSABILIZARA EN TODO MOMENTO QUE LA INSTALACION POR EL EJECUTADA, SEA CORRECTA TANTO EN NORMATIVA COMO EN SU FUNCIONAMIENTO.
  - EL INSTALADOR CONFIRMARA A LA MAYOR BREVEDAD POSIBLE CON LA EMPRESA SUMINISTRADORA CORRESPONDIENTE, EL LUGAR EXACTO DE LA ACOMETIDA (FACHADA O LIMITE DE PARCELA) PARA ALOJAR LOS ARMARIOS Y/O ARQUETAS CORRESPONDIENTES. SE PRESENTARA A LA DIRECCION FACULTATIVA LAS DIMENSIONES DE LOS MISMOS INDICANDO NECESIDADES DE ESPACIOS, VENTILACIONES, DISTANCIAS MINIMAS A OTRAS INSTALACIONES, ETC... (DIM. CUARTO DE INSTALACIONES Y RECORDOS DE LAS MISMAS).
  - EL INSTALADOR DISPONDRÁ EN OBRA DE MUESTRAS DE CADA UNO DE LOS MATERIALES Y EQUIPOS QUE SE VAN A INSTALAR PARA SU APROBACION POR PARTE DE LA DIRECCION FACULTATIVA.
  - EL CONTRATISTA Y/O EL INSTALADOR PRESENTARA PLANOS DE COORDINACION ENTRE LAS DIFERENTES INSTALACIONES "PREVIOS AL INICIO DE LOS TRABAJOS" CON EL FIN DE DETECTAR POSIBLES INTERFERENCIAS O CRUCES QUE A POSTERIORI PERJUDIQUE LA ESTETICA O EL FUTURO MANTENIMIENTO DE LAS INSTALACIONES.  
SE REALIZARAN ESPECIALMENTE PLANOS DE MONTANTES EN PATIO DE INSTALACIONES CON DETALLES DE SALIDA DE LOS MISMOS, RECORRIDO POR FALSOS TECHOS, FALSOS SUELOS, RECORRIDOS VISTOS EN TECHOS, SALAS DE MAQUINAS, ETC... ESTOS PLANOS SERAN APROBADOS PREVIAMENTE A SU EJECUCION POR LA DIRECCION FACULTATIVA.
  - SE IDENTIFICARA CADA CONTADOR VISIBILMENTE MEDIANTE PLACA DE ACERO INOXIDABLE, ALUMINIO O PLASTICO ENDURECIDO PARA EVITAR CORROSION CON UNA GRABACION INDELEBLE INDICANDO: ESCALERAS, PISO, Nº DE LA FINCA, ETC...

APARATO	DIAMETRO DESAGÜE
BAÑERA	PVC 40
BIDE	PVC 32
PILA	PVC 40
FREGADERO	PVC 40
INODORO DEPOSITO	PVC 110
LAVABO	PVC 32
LAVADORA	PVC 40
LAVAVAJILLAS DOMESTICO	PVC 40
GRIFO	Ø

**SANEAMIENTO**



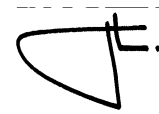
# VIVIENDAS EN LAS MANZANAS M2 Y M3 DEL SECTOR 7.2

LIBRO DEL EDIFICIO DE 86 VIVIENDAS ADOSADAS, GARAJE Y URB. INTERIOR. MANZANA M3.  
SECTOR 7.2 DEL P.A.U. DEL POLIGONO 7

BORMUJOS (SEVILLA)  
ESCALA 1:100

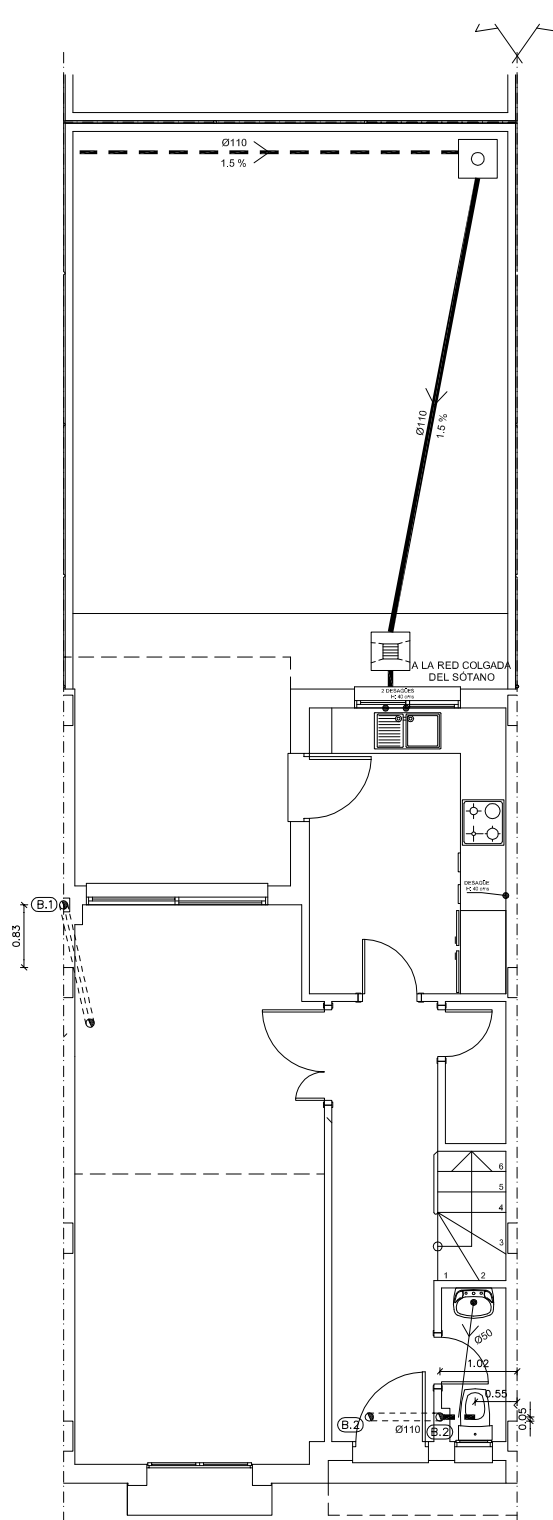
## SANEAMIENTO PLANTAS VIVIENDAS ADOSADAS

**SA3**

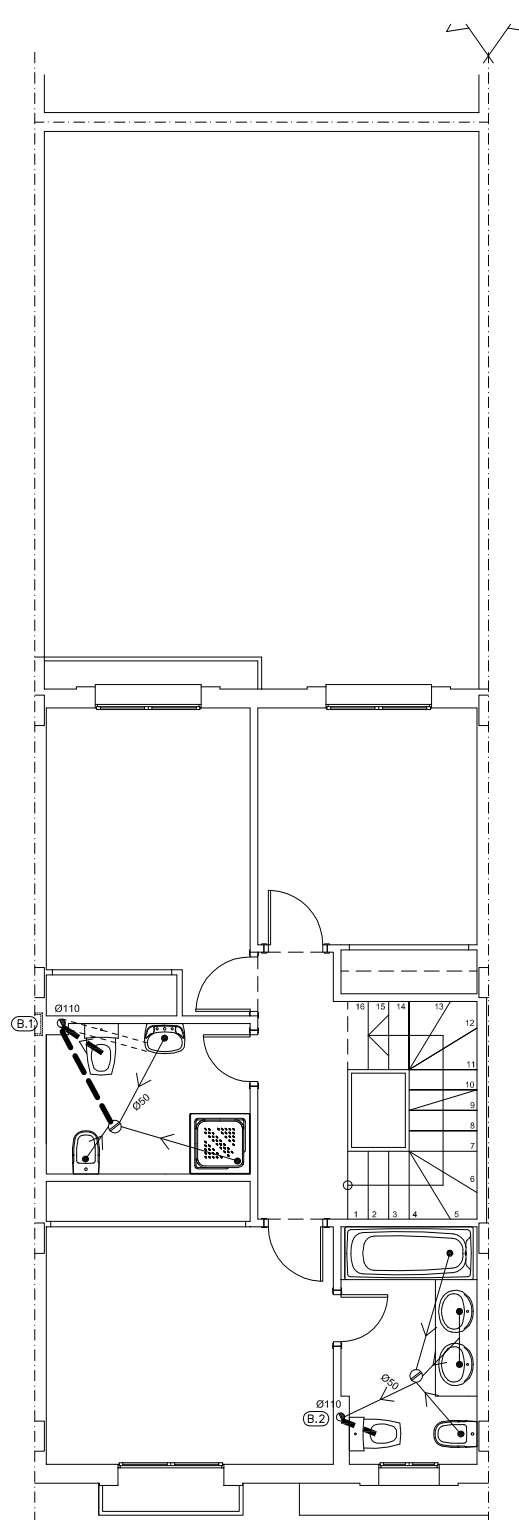


ARQUITECTO:  
**JAVIER HUESA LAZA**  
COLEGIADO 3.387 COAS  
C/ REYES CATOLICOS, 23-1º - 41001 SEVILLA

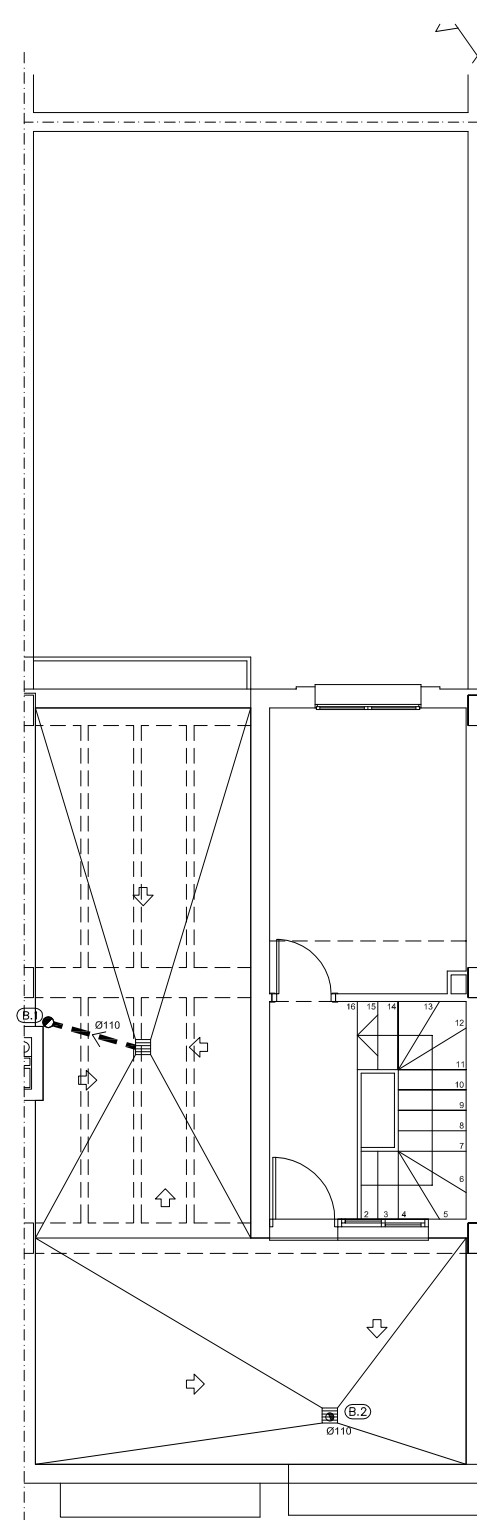
PROMOTOR:  
**ALCALA 120 PROMOCIONES Y GESTION INMOBILIARIA S.L.**  
CIF: B-81247983  
"ARBEA CAMPUS EMPRESARIAL". ED 1. Ctra Fuencarral-Alcobendas. M-603. ALCOBENDAS-MADRID JULIO 2010



PLANTA BAJA



PLANTA PRIMERA

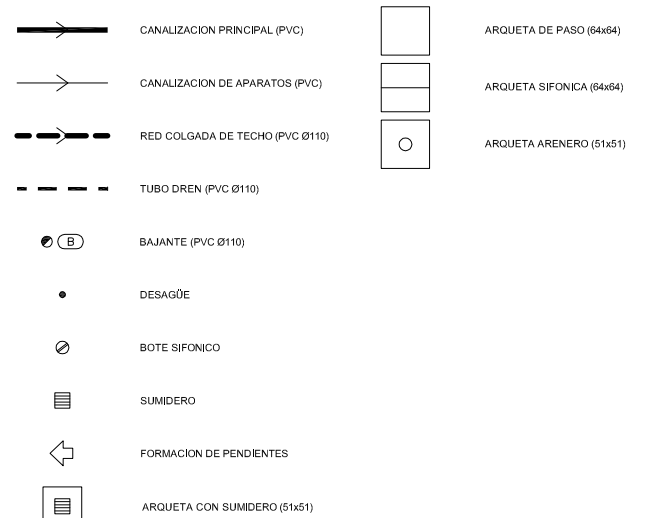


PLANTA ATICO

- NOTAS**
- EL INSTALADOR REALIZARÁ LOS PLANOS DE DETALLE DEL MONTAJE DE LA INSTALACION PARA APROBACION PREVIA DE LA DIRECCION FACULTATIVA. EN LA INSTALACION ELECTRICA SE INDICARÁ:  
- REPARTO DE FASES.  
- SITUACION DE CAJAS DE DERIVACION Y REGISTRO.  
- DIMENSIONADO DE TUBOS, BANDEJAS Y CABLES.
  - EL INSTALADOR REALIZARÁ TODAS LAS PRUEBAS PERTINENTES Y DEJARÁ LA INSTALACION COMPLETAMENTE ACABADA Y EN PERFECTO FUNCIONAMIENTO, ASI COMO GARANTIZARLO DURANTE EL TIEMPO QUE MARQUE EL PLIEGO DE CONDICIONES GENERALES DEL PROYECTO (MINIMO 1 AÑO).
  - EL INSTALADOR REALIZARÁ TODOS LOS TRAMITES NECESARIOS PARA LA LEGALIZACION Y PUESTA EN SERVICIO DE LA INSTALACION SOLICITANDO PREVIAMENTE A SU EJECUCION TODA LA INFORMACION TANTO DE LA COMPAÑIA SUMINISTRADORA, DELEGACION DE INDUSTRIA CORRESPONDIENTE Y DEMAS ORGANISMOS OFICIALES PARA NO TENER PROBLEMA ALGUNO EN EL MOMENTO DE CONTRATACION POR PARTE DE LOS FUTUROS USUARIOS.
  - SE RECUERDA AL INSTALADOR QUE TODA LA INFORMACION DEL PROYECTO EN PLANOS SE COMPLETA CON LOS OTROS DOCUMENTOS INTEGRANTES DEL MISMO (MEMORIA, CALCULOS, PLIEGO DE CONDICIONES TECNICAS Y ESTADO DE MEDICIONES).
  - EL INSTALADOR SE RESPONSABILIZARA EN TODO MOMENTO QUE LA INSTALACION POR EL EJECUTADA, SEA CORRECTA TANTO EN NORMATIVA COMO EN SU FUNCIONAMIENTO.
  - EL INSTALADOR CONFIRMARA A LA MAYOR BREVEDAD POSIBLE CON LA EMPRESA SUMINISTRADORA CORRESPONDIENTE EL LUGAR EXACTO DE LA ACCIOMETIA (FACHADA O LIMITE DE PARCELA) PARA ALOJAR LOS ARMARIOS Y/O ARQUETAS CORRESPONDIENTES. SE PRESENTARA A LA DIRECCION FACULTATIVA LAS DIMENSIONES DE LOS MISMOS INDICANDO NECESIDADES DE ESPACIOS, VENTILACIONES, DISTANCIAS MINIMAS A OTRAS INSTALACIONES, ETC... (DIM. CUARTO DE INSTALACIONES Y RECORDOS DE LAS MISMAS).
  - EL INSTALADOR DISPONDRA EN OBRA DE MUESTRAS DE CADA UNO DE LOS MATERIALES Y EQUIPOS QUE SE VAN A INSTALAR PARA SU APROBACION POR PARTE DE LA DIRECCION FACULTATIVA.
  - EL CONTRATISTA Y/O EL INSTALADOR PRESENTARA PLANOS DE COORDINACION ENTRE LAS DIFERENTES INSTALACIONES "PREVIOS AL INICIO DE LOS TRABAJOS" CON EL FIN DE DETECTAR POSIBLES INTERFERENCIAS O CRUCES QUE A POSTERIORI PERJUDIQUE LA ESTETICA O EL FUTURO MANTENIMIENTO DE LAS INSTALACIONES. SE REALIZARAN ESPECIALMENTE PLANOS DE MONTANTES EN PATIO DE INSTALACIONES CON DETALLES DE SALIDA DE LOS MISMOS; RECORRIDO POR FALSOS TECHOS, FALSOS SUELOS, RECORRIDOS VISTOS EN TECHOS, SALAS DE MAQUINAS, ETC... ESTOS PLANOS SERAN APROBADOS PREVIAMENTE A SU EJECUCION POR LA DIRECCION FACULTATIVA.
  - SE IDENTIFICARA CADA CONTADOR VISIBLEMENTE MEDIANTE PLACA DE ACERO INOXIDABLE, ALUMINIO O PLASTICO ENDURECIDO PARA EVITAR CORROSION CON UNA GRABACION INDELEBLE INDICANDO: ESCALERAS, PISO, Nº DE LA FINCA, ETC...

APARATO	DIAMETRO DESAGÜE
BAÑERA	PVC 40
BIDE	PVC 32
PILA	PVC 40
FREGADERO	PVC 40
INODORO DEPOSITO	PVC 110
LAVABO	PVC 32
LAVADORA	PVC 40
LAVAVAJILLAS DOMESTICO	PVC 40
GRIFO	Ø

**SANEAMIENTO**



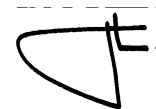
NOTA: LOS TRAMOS HORIZONTALES QUE ATRAVIESEN DORMITORIOS O SALON IRAN AISLADOS ACUSTICAMENTE

**VIVIENDAS EN LAS MANZANAS M2 Y M3 DEL SECTOR 7.2**

LIBRO DEL EDIFICIO DE 86 VIVIENDAS ADOSADAS, GARAJE Y URB. INTERIOR. MANZANA M3. SECTOR 7.2 DEL P.A.U. DEL POLIGONO 7

BORMUJOS (SEVILLA)  
ESCALA 1:100

**VIVIENDAS ADOSADAS CON SOTANO  
SANEAMIENTO PLANTAS**



**SA4**

ARQUITECTO:  
**JAVIER HUESA LAZA**  
COLEGIADO 3.387 COAS  
C/ REYES CATOLICOS, 23-1º - 41001 SEVILLA

PROMOTOR:  
**ALCALA 120 PROMOCIONES Y GESTION INMOBILIARIA S.L.**  
CIF: B-81247983  
"ARBEA CAMPUS EMPRESARIAL". ED 1. Ctra Fuencarral-Alcobendas. M-603. ALCOBENDAS-MADRID JULIO 2010