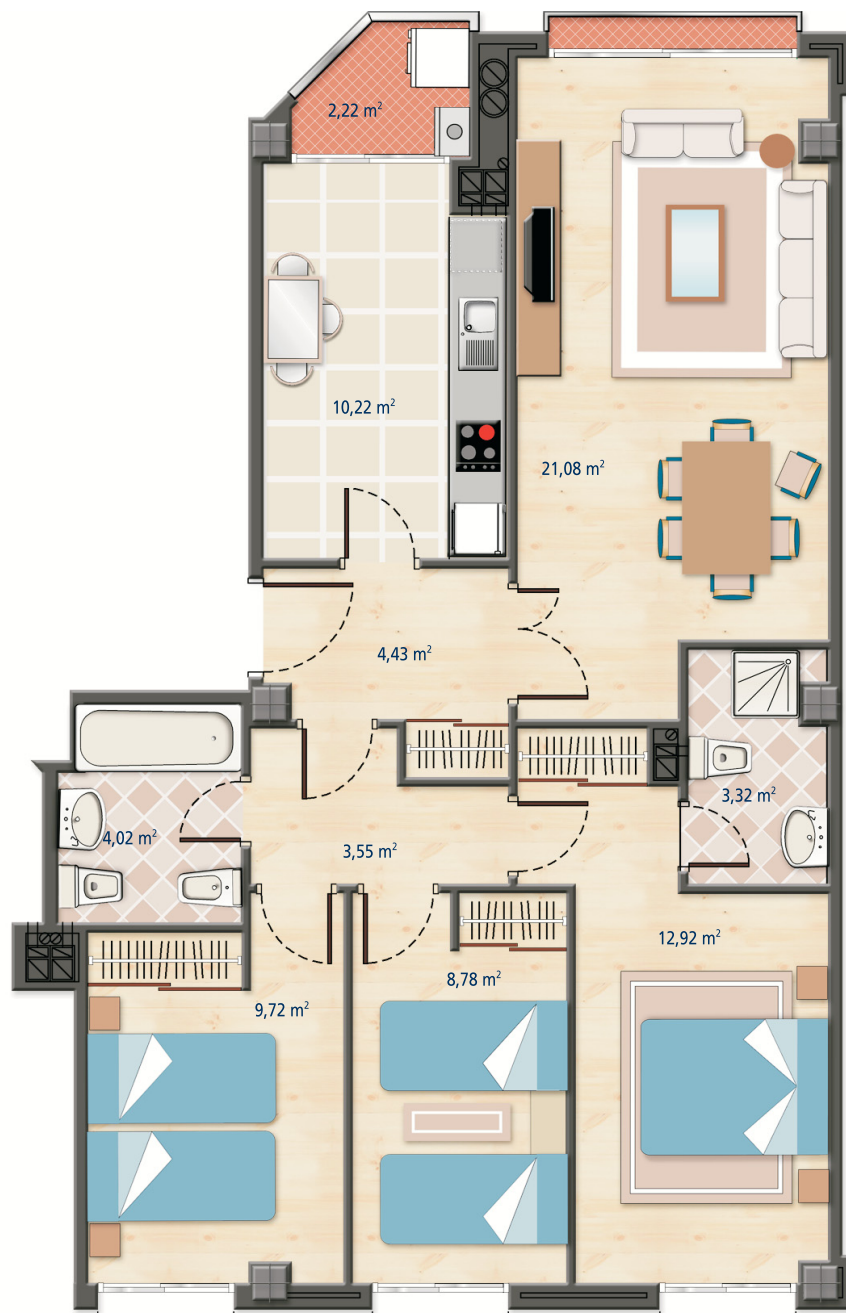


# Los Cerezos

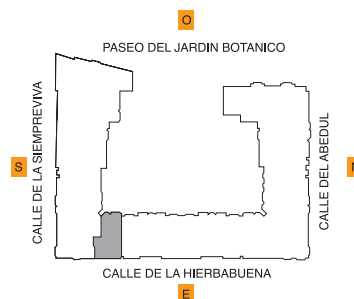
Edificio



Parcelas S-III-IV-V del plan parcial «La Victoria».  
Valladolid. Residencial «PUENTE JARDÍN»

planta: 1<sup>a</sup> a 6<sup>a</sup>      portal: 2      tipo: A

Superficie útil aproximada: 80,26 m<sup>2</sup>  
dormitorios: 3



NOTA: Esta información no tiene carácter contractual