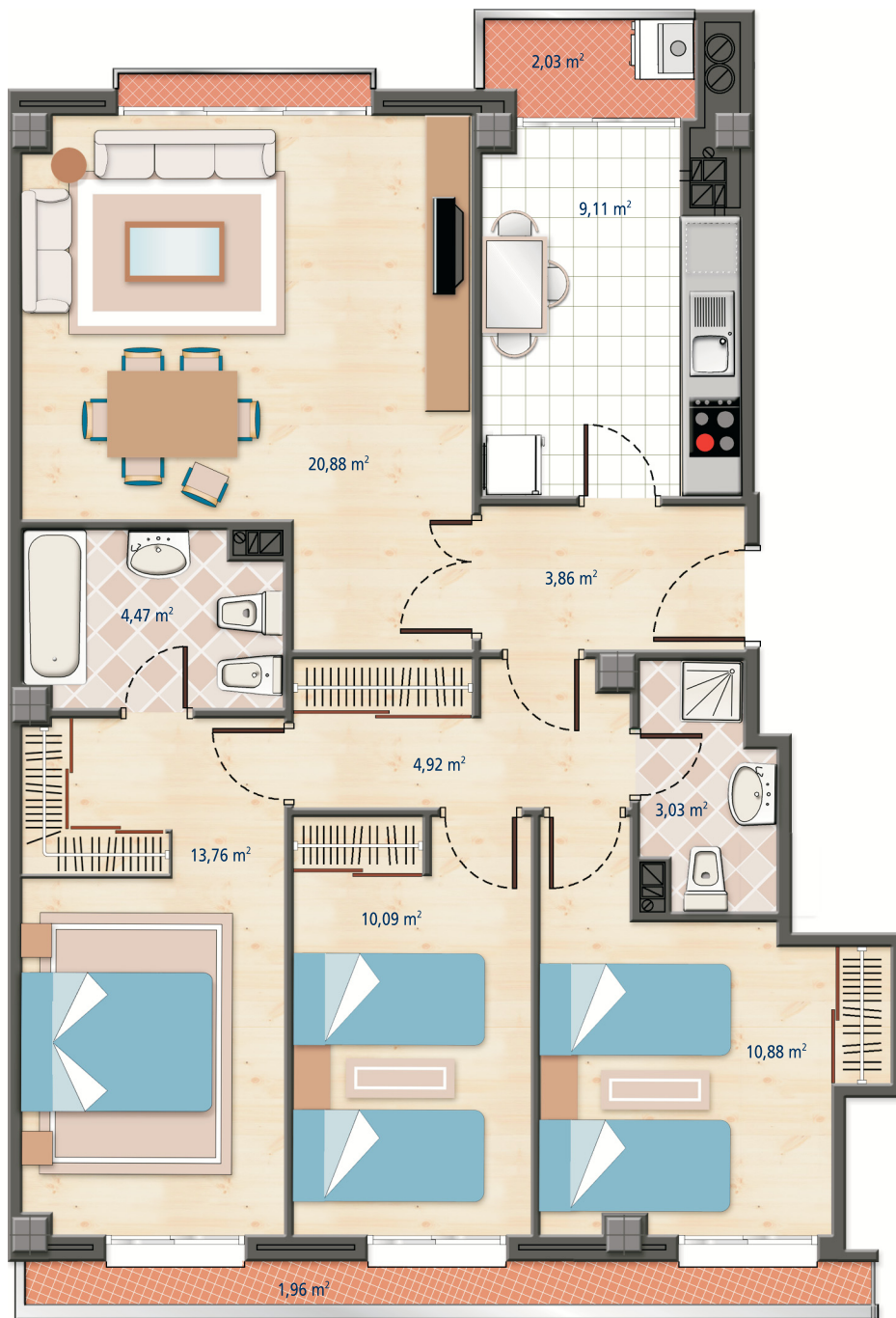


# Los Cerezos

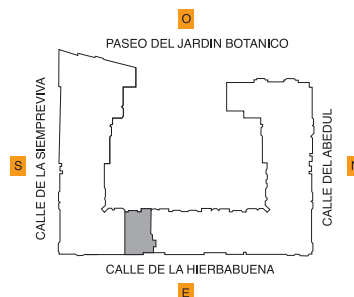
Edificio



Parcelas S-III-IV-V del plan parcial «La Victoria».  
Valladolid. Residencial «PUENTE JARDÍN»

planta: 1ª y 6ª      portal: 3A      tipo: B

Superficie útil aproximada: 84,99 m<sup>2</sup>  
dormitorios: 3



NOTA: Esta información no tiene carácter contractual