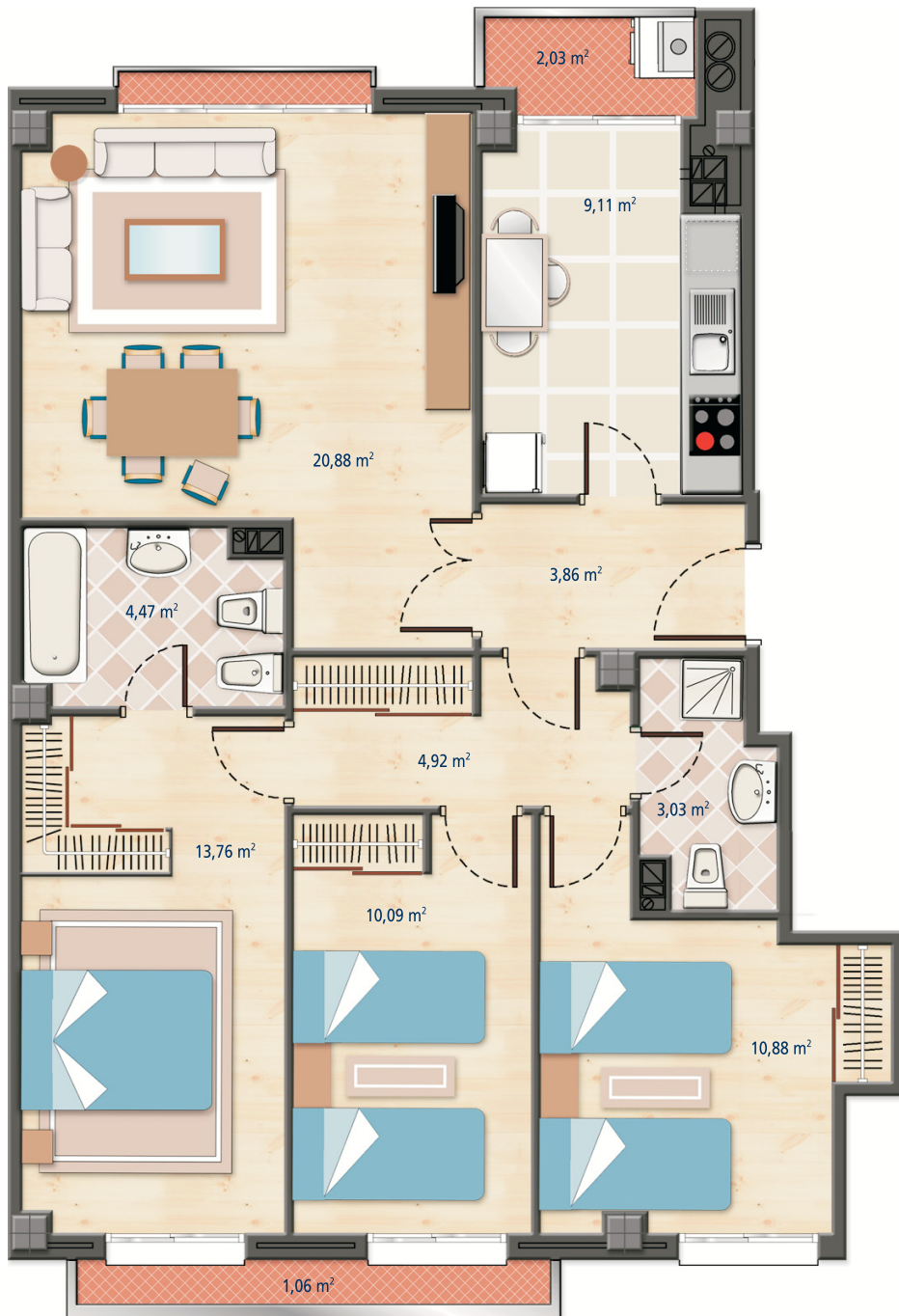


Los Cerezos

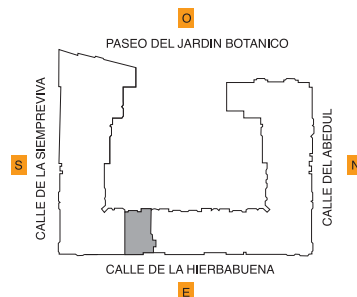
Edificio



Parcelas S-III-IV-V del plan parcial «La Victoria».
Valladolid. Residencial «PUENTE JARDÍN»

planta: 2ª a 5ª portal: 3A tipo: B

Superficie útil aproximada: 84,09 m²
dormitorios: 3



NOTA: Esta información no tiene carácter contractual