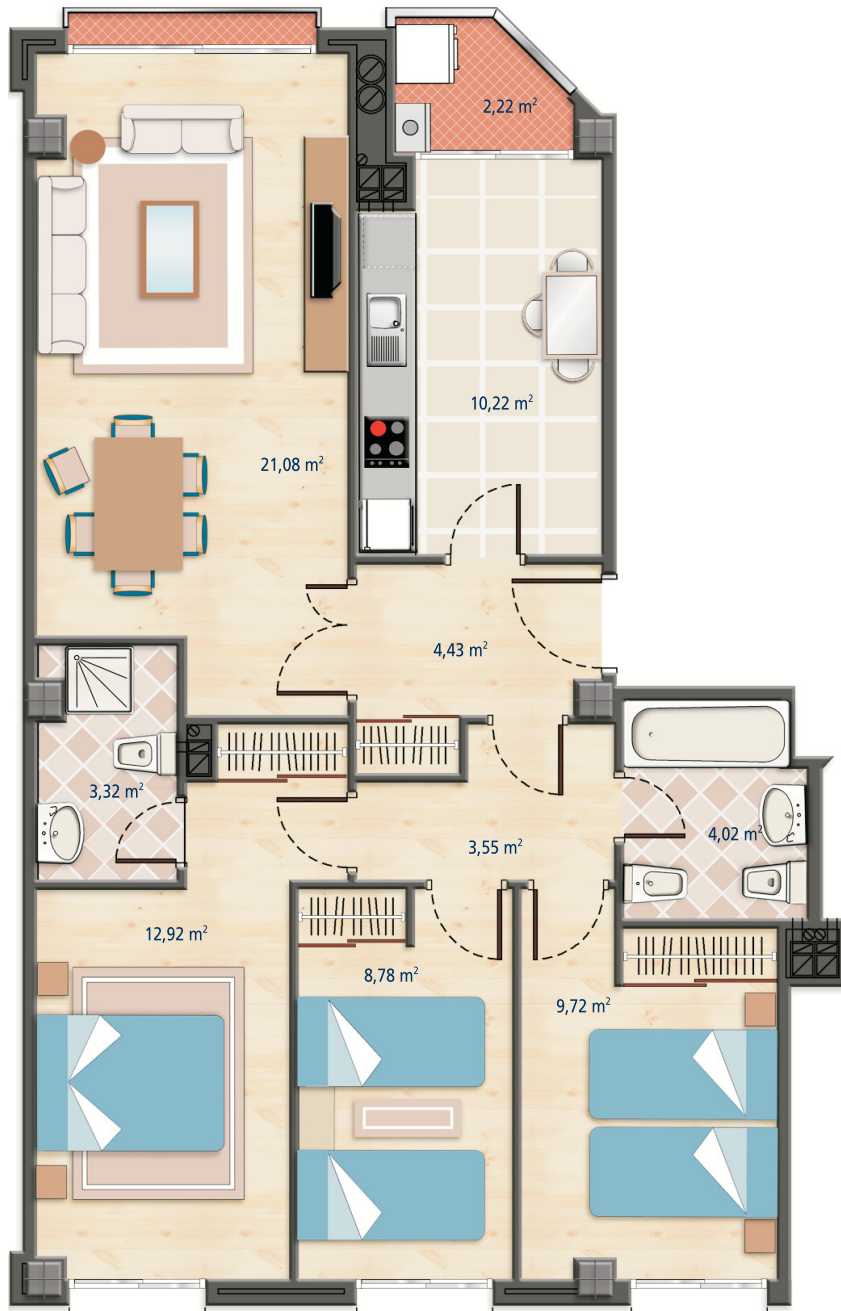


Los Cerezos

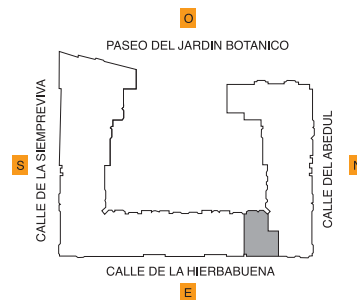
Edificio



Parcelas S-III-IV-V del plan parcial «La Victoria».
Valladolid. Residencial «PUENTE JARDÍN»

planta: 1ª a 6ª portal: 4 tipo: D

Superficie útil aproximada: 80,26 m²
dormitorios: 3



NOTA: Esta información no tiene carácter contractual