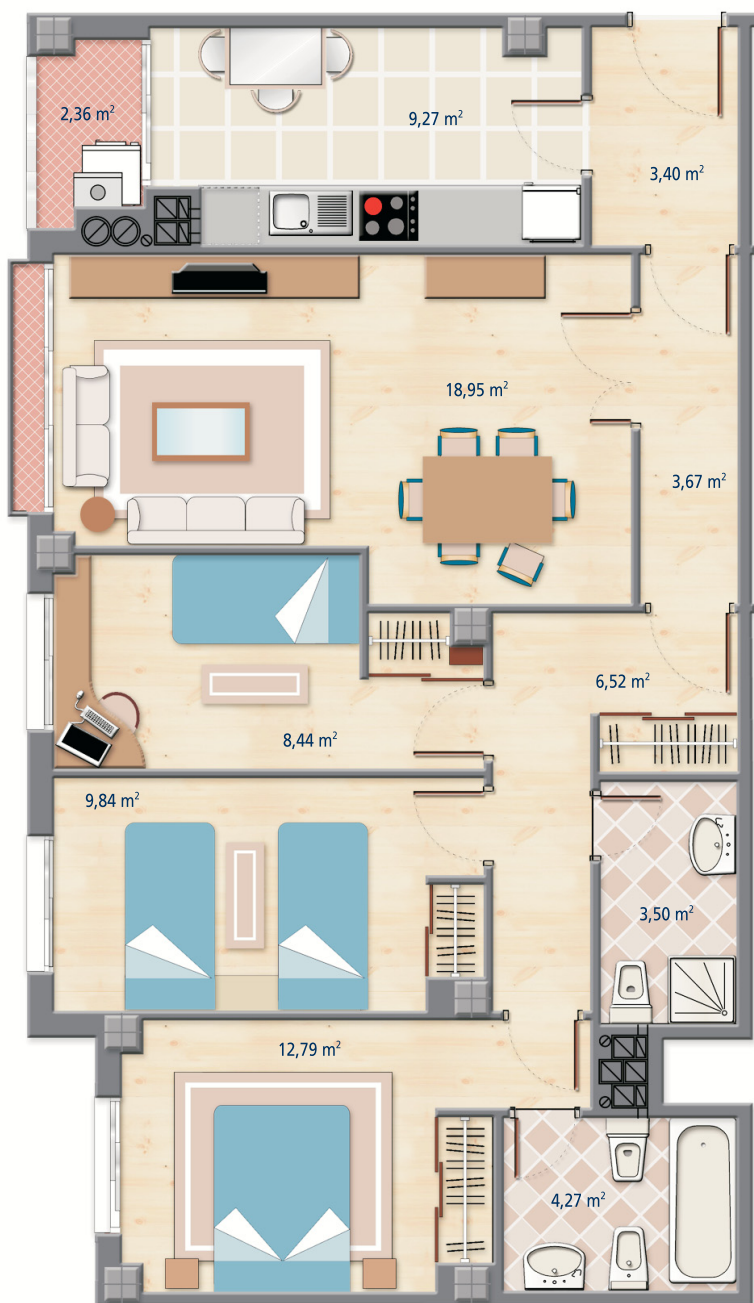


# Los Cerezos

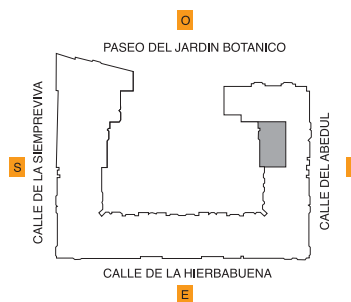
Edificio



Parcelas S-III-IV-V del plan parcial «La Victoria».  
Valladolid. Residencial «PUENTE JARDÍN»

planta: 1ª a 6ª      portal: 5      tipo: B

Superficie útil aproximada: 83,01 m<sup>2</sup>  
dormitorios: 3



NOTA: Esta información no tiene carácter contractual