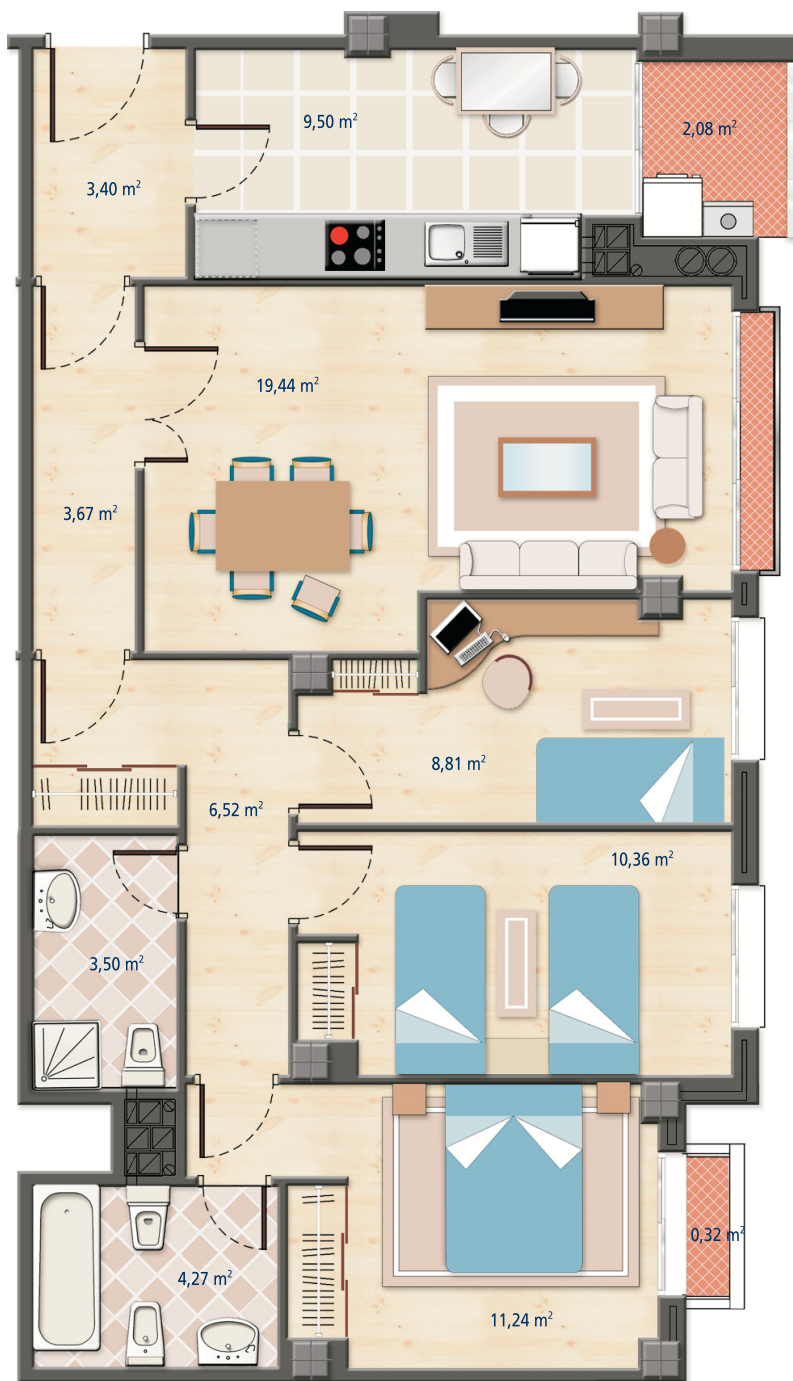


Los Cerezos

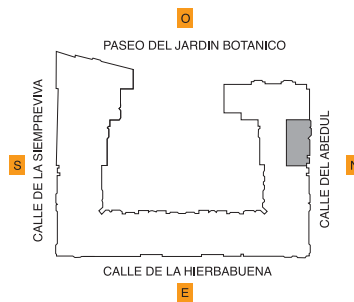
Edificio



Parcelas S-III-IV-V del plan parcial «La Victoria».
Valladolid. Residencial «PUENTE JARDÍN»

planta: 2^a a 5^a portal: 5 tipo: C

Superficie útil aproximada: 83,11 m²
dormitorios: 3



NOTA: Esta información no tiene carácter contractual