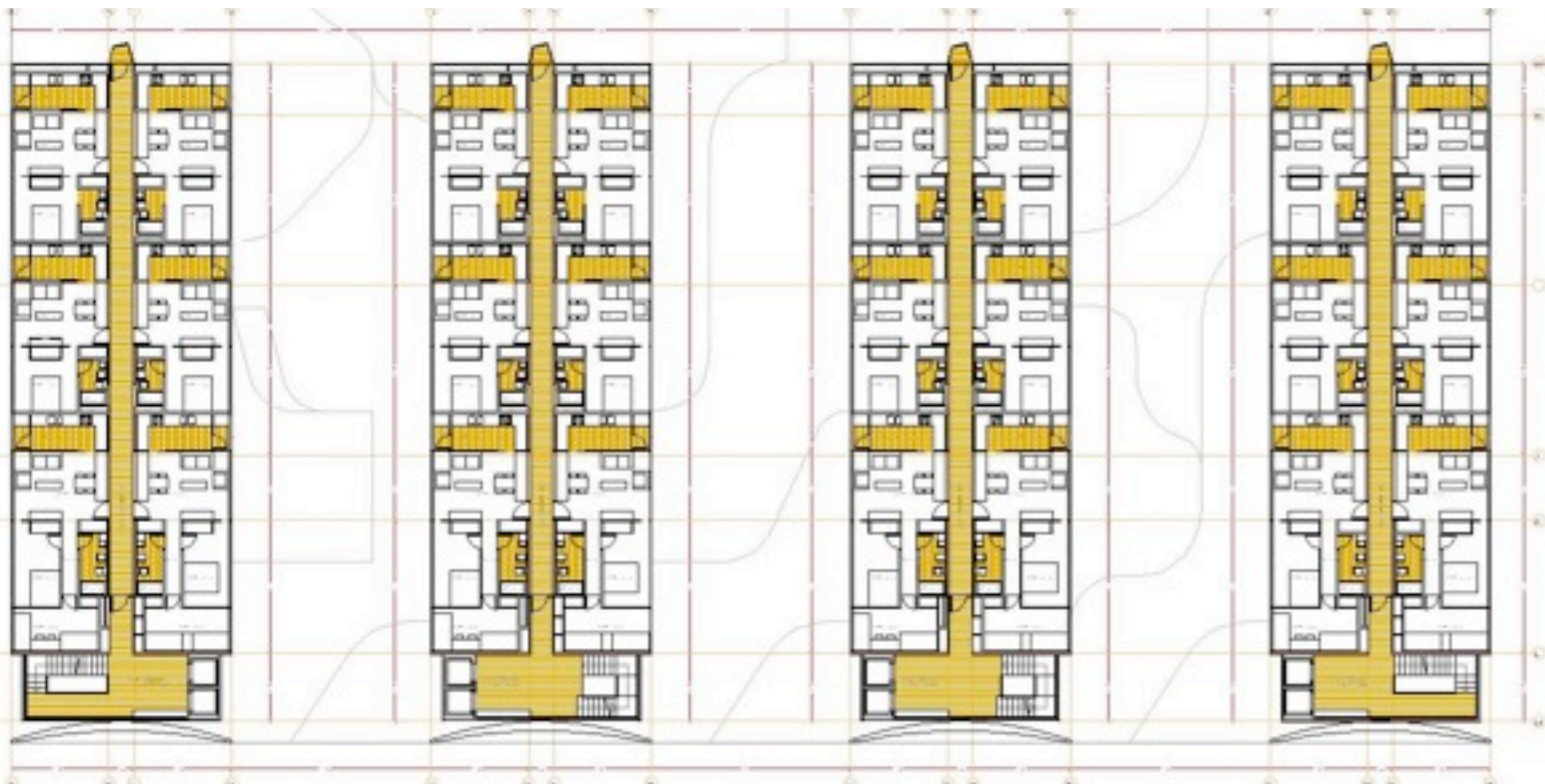


# VALLECAS 50 superando la edificación cerrada beyond the closed block



4 bloques de 8 alturas  
four blocks of eight levels

Tipologías	Cocina	Estar	Pasillo	Dorm. 1	Dorm. 2	Baño	Total sup. Interior.	Tendedero	Total sup. Útil interior.
VT1/1 (112)	5.45	15.85		10.30		3.25	34.85	3.00	34.85
VT2/2 (47)	5.45	16.75	2.60	9.70	11.80	3.60	49.90	3.00	49.90
VT3M/2 (9)	5.45	15.85	4.95	9.75	8.15	5.00	49.15	3.00	49.15

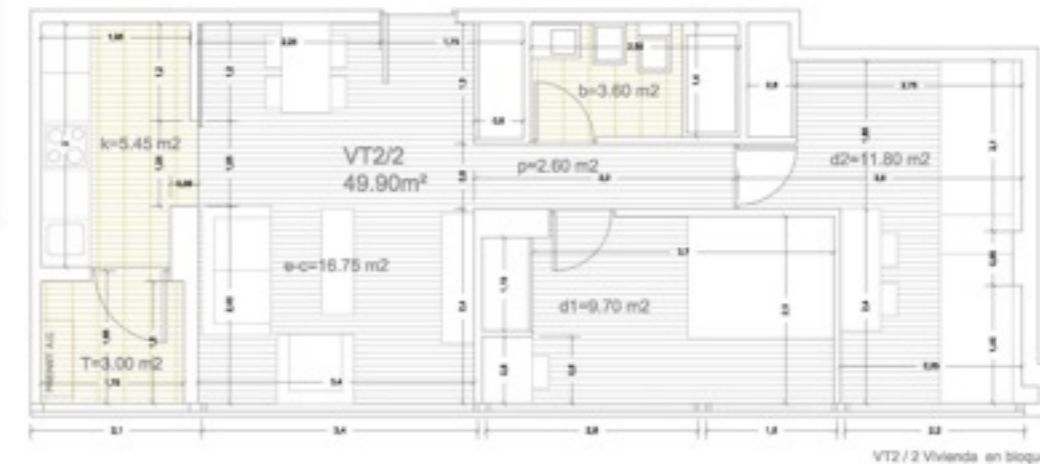
cuadro de viviendas por tipos  
housing typology

En los bloques de ocho alturas (baja + siete) de una crujía de once con quince metros las viviendas se proyectan seis por planta, tres viviendas a cada fachada, estando todos los espacios ventilados e iluminados por una franja de luz continua a lo largo de la misma.

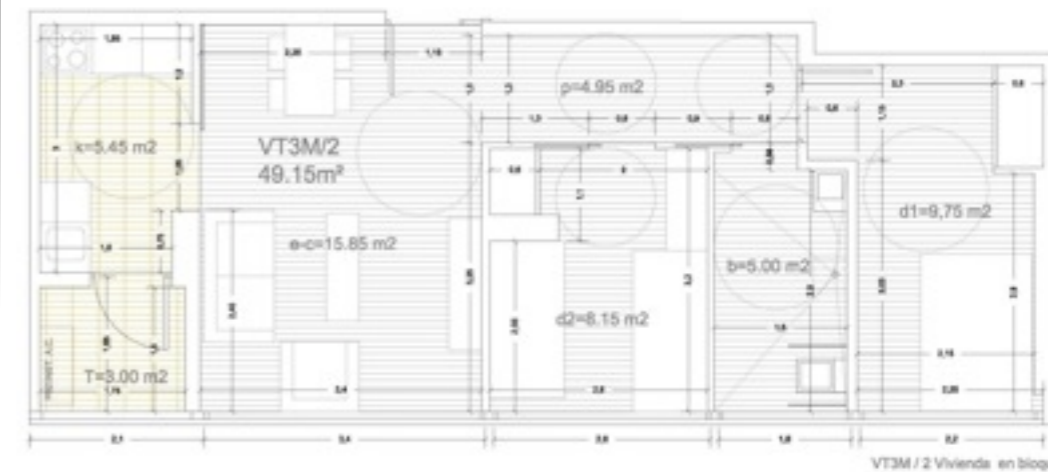
Four blocks of eight levels (ground floor + seven) with a bay of 11,15 meters; Six units per floor, three apartments on each facade, with all spaces ventilated and illuminated by a continuous strip of light along the same and connected through a corridor.



vivienda de 1 dormitorio  
1 bedroom apartment



viivenda de 2 dormitorios  
2 bedroom apartment



vivienda de 3 dormitorios  
3 bedrooms apartment

# VALLECAS 50 superando la edificación cerrada beyond the closed block



vivienda de 1 dormitorio  
1 bedroom apartment

1 torre de 132 viviendas  
a tower with 132 houses

viviendas por tipos  
housing typology

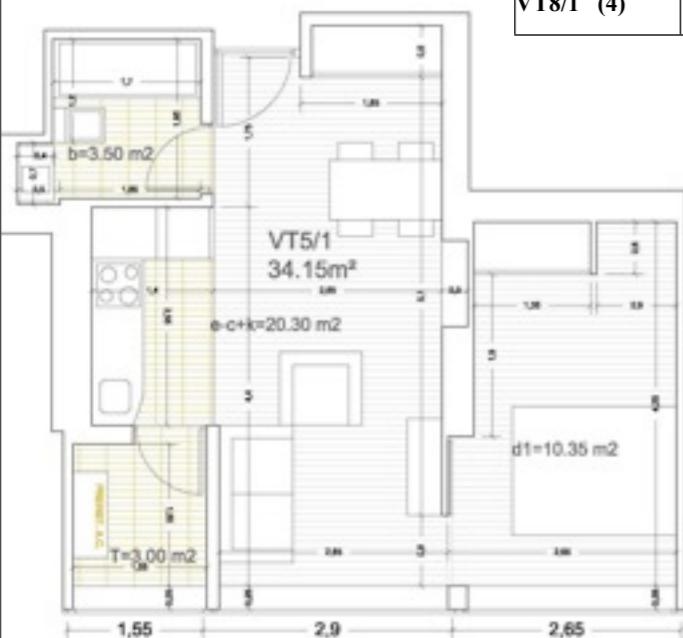
Tipologías	Vestibulo	Cocina	Estar	Dorm. 1	Dorm. 2	Baño	Total sup. Interior	Tendedero	Total sup. Útil interior
VT4/2 (30)	6.30	5.2	16.50	10.25	8.70	3.90	50.85	3.00	50.85
VT5/1 (64)			20.30	10.35		3.50	34.15	3.00	34.15
VT6/2 (30)	5.10	7.15	16.20	10.20	8.90	3.85	51.40	3.00	51.40
VT7/1 (4)	2.10			20.15		3.20	25.45		25.45
VT8/1 (4)				21.10		4.05	24.15		24.15

Una torre de 132 viviendas, 8 por planta, todas distribuidas perimetralmente a lo largo de la fachada del edificio, iluminadas y ventiladas por una franja de vidrio continua, dos núcleos de comunicación en los extremos del eje central-longitudinal del edificio, y el núcleo de ascensores en el centro del mismo.

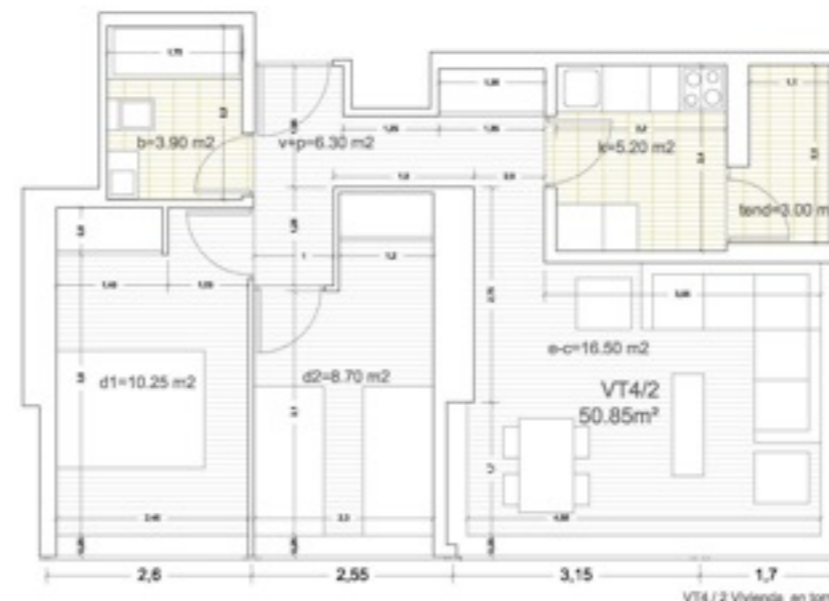
El diseño de las viviendas trabaja con espacios unitarios moldeables por tabiques aislados y puertas correderas, con las fachadas abiertas al espacio exterior de forma continuada.

A tower with 132 homes, 8 per floor, all are distributed along the facade of the building lighted and ventilated by a strip of continuous glass, two vertical cores at the ends of the central axis of the building, and elevators in the center.

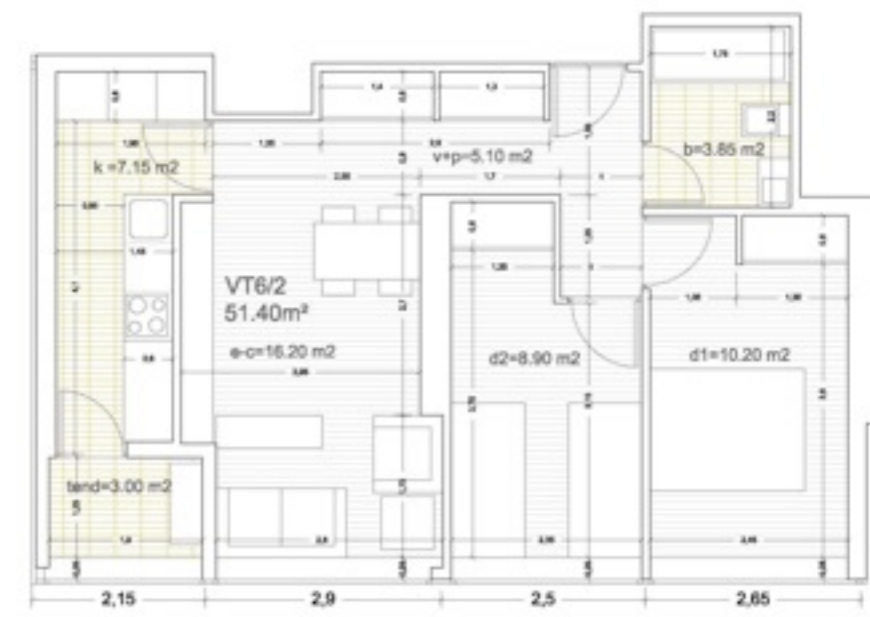
The design of the units try to work with soft spaces, isolated partitions and sliding doors, opening onto the space continuously.



vivienda de 1 dormitorio  
1 bedroom apartment



vivienda de 2 dormitorios  
2 bedroom apartment



vivienda de 2 dormitorios  
2 bedroom apartment