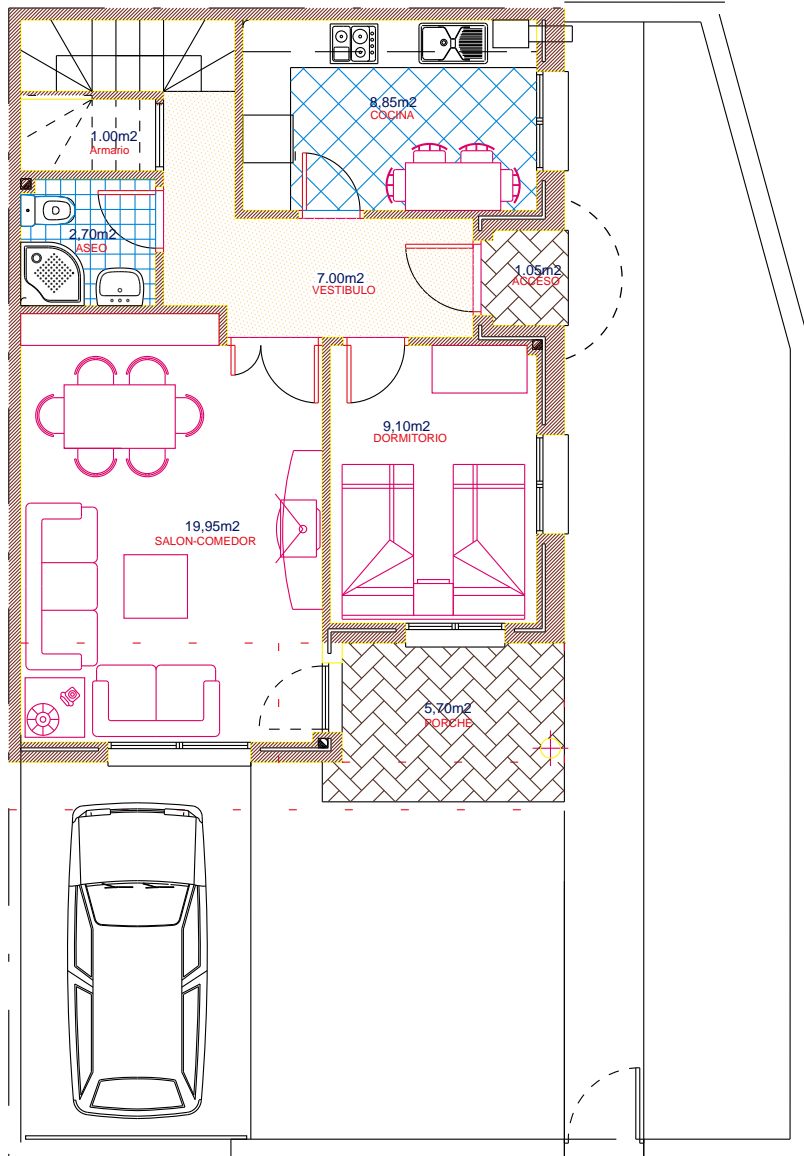


Residencial Miramadrid 2



PLANTA BAJA

CUADRO DE SUPERFICIES

Planta	S.Util	S.Construida
BAJA	55,95 m ²	63,85 m ²
ALTA	40,58 m ²	56,00 m ²
BAJO CUBIERTA	15,10 m ²	17,25 m ²
TOTAL VIVIENDA	111,63 m²	137,10 m²

COMERCIALIZA:

Campos
 INMUEBLES Y PROMOCIONES CAMPOS, S.L.

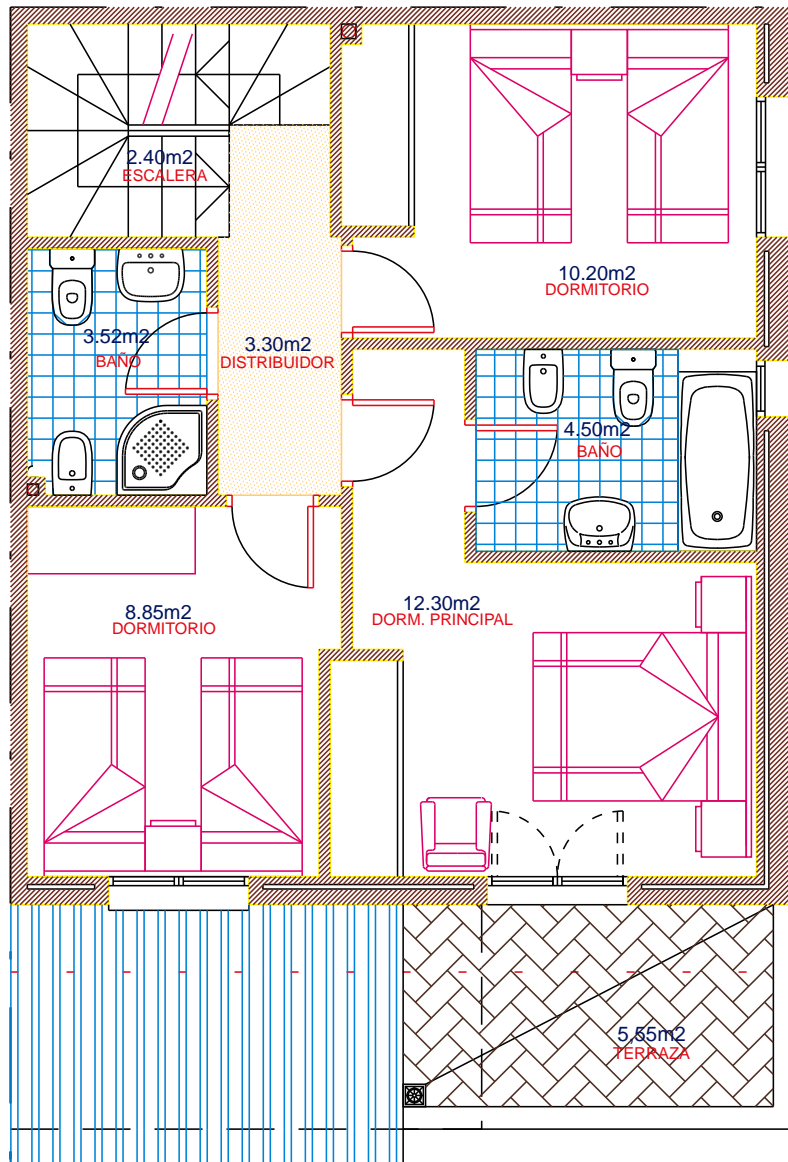
PROMUEVE:

Diprusa
 DESARROLLOS INMOBILIARIOS DE PROYECTOS URBANOS, S.A.

Mod. ATLÁNTICO
 tipo 5

NOTA: LA INFORMACIÓN AQUÍ SUMINISTRADA ES MERAMENTE ORIENTATIVA. LAS ESPECIFICACIONES TÉCNICAS REQUERIDAS POR EL REAL DECRETO 1158/9 ESTÁN A DISPOSICIÓN DEL PÚBLICO EN LAS OFICINAS CENTRALES DE LA PROMOTORA. ESTA INFORMACIÓN PODRÍA SER MODIFICADA POR LA DIRECCIÓN FACULTATIVA DE FORMA AJUSTADA, SIEMPRE QUE RAZONES TÉCNICAS O NORMATIVAS ASÍ LO ACONSEJEN. SI NO SE INDICAN DE LO CONTRARIO, SE ENTIENDE QUE SE REFIEREN A LA SUPERFICIE DEL INMUEBLE.

Residencial Miramadrid 2



PLANTA PRIMERA

CUADRO DE SUPERFICIES		
Planta	S.Util	S.Construida
BAJA	55,95 m ²	63,85 m ²
ALTA	40,58 m ²	56,00 m ²
BAJO CUBIERTA	15,10 m ²	17,25 m ²
TOTAL VIVIENDA	111,63 m²	137,10 m²

COMERCIALIZA:



Campos
INMUEBLES Y PROMOCIONES CAMPOS, S.L.

PROMUEVE:



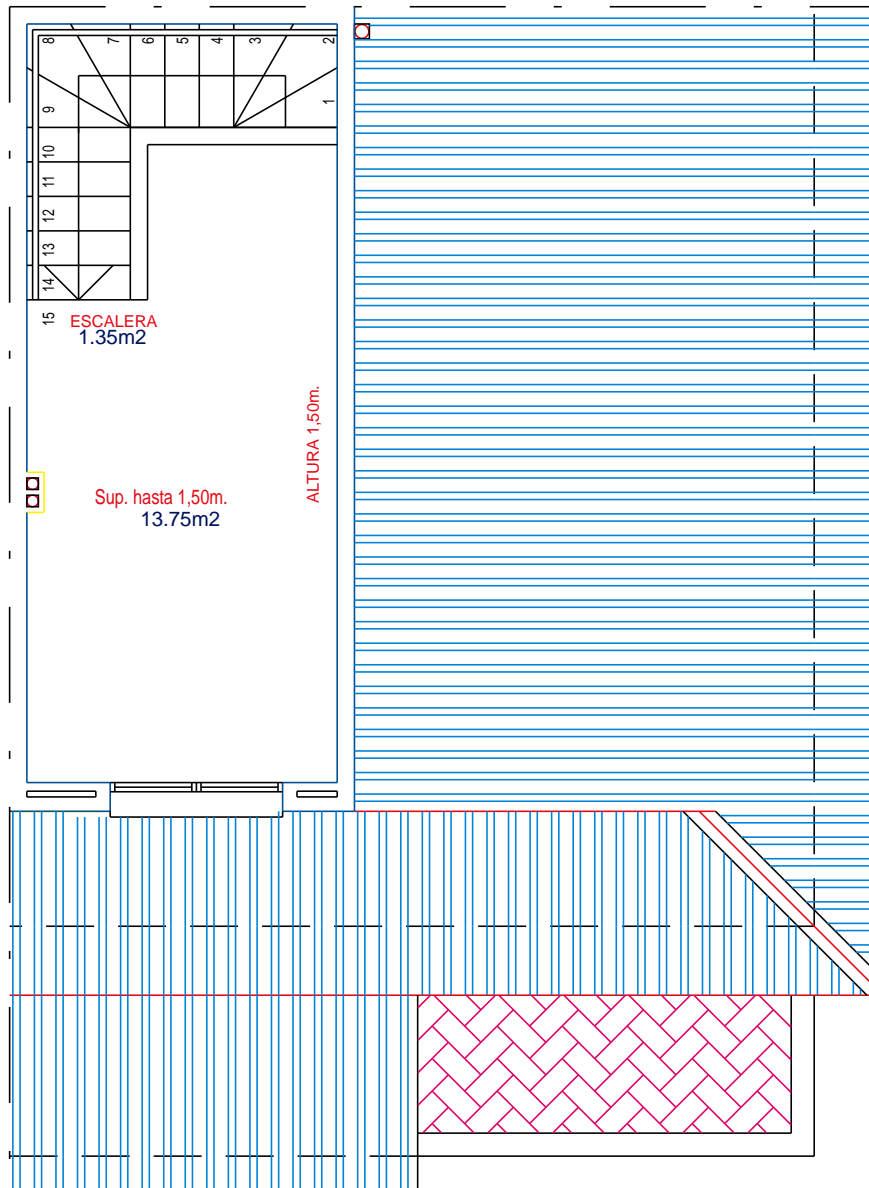
Diprusa
DESARROLLOS INMOBILIARIOS DE PROYECTOS URBANOS, S.A.

Mod. ATLÁNTICO

tipo 5

NOTA: LA INFORMACION QUE SE PRESENTA EN ESTE DOCUMENTO ES MERAMENTE ORIENTATIVA. LAS ESPECIFICACIONES TÉCNICAS REQUERIDAS POR EL REAL DECRETO 1561/2008, ESTÁN EN DISPONICIÓN DEL PÚBLICO EN LAS OFICINAS CENTRALES DE LA PROMOTORA. ESTA INFORMACIÓN PUEDE SER MODIFICADA POR LA DIRECCIÓN FACULTATIVA DE FORMA JUSTIFICADA, SIEMPRE QUE RAZONES TÉCNICAS O NORMATIVAS LO ACONSEJEN, SIN QUE ELLO SUPONGA VARIACIÓN EN EL CUADRO DE SUPERFICIES DEL INMUEBLE.

Residencial Miramadrid 2



PLANTA BAJOCUBIERTA

CUADRO DE SUPERFICIES		
Planta	S.Util	S.Construida
BAJA	55,95 m2	63,85 m2
ALTA	40,58 m2	56,00 m2
BAJO CUBIERTA	15,10 m2	17,25 m2
TOTAL VIVIENDA	111,63 m2	137,10 m2

COMERCIALIZA:

Campos
 INMUEBLES Y PROMOCIONES CAMPOS, S.L.

PROMUEVE:

Diprusa
 DESARROLLOS INMOBILIARIOS DE PROYECTOS URBANOS, S.A.

Mod. ATLÁNTICO

tipo 5

NOTA: LA APLICACION DE LAS MEDIDAS ESTABLECIDAS EN ESTE PLAN DE PROYECTO DE OBRAS DE CONSTRUCCION DE LA OBRA DE EDIFICIO ESTÁ EN DISPONIBILIDAD DEL PÚBLICO EN LAS OFICINAS CENTRALES DE LA PROMOTORA, ESTA INFORMACION PODRÁ SER MODIFICADA POR LA DIRECCION FACULTATIVA DE FORMA JUSTIFICADA, SIEMPRE QUE RAZONES TÉCNICAS O NORMATIVAS LO ACONSEJEN EN SU QUELLO SUPONGAN EN LA CUBIERTA SUPERFICIE DEL INMUEBLE.