



**SUPERFICIE TOTAL SÓTANO -1:**  
1085,25m<sup>2</sup>

**SUPERFICIE CONSTRUIDA TRASTEROS:**  
265,98m<sup>2</sup> (máx. 288m<sup>2</sup>)

**Nº TOTAL TRASTEROS:** 36 (UNO POR VIVIENDA)

**SUPERFICIE CONSTRUIDA APARCAMIENTO (S-1):**  
767,96m<sup>2</sup>

**Nº PLAZAS APARCAMIENTO (S-1):** 28

**Nº TOTAL PLAZAS APARCAMIENTO  
EN LAS DOS PLANTAS:** 72 (DOS POR VIVIENDA)

El presente plano constituye un anteproyecto. La propiedad y dirección técnica se reservan el derecho a modificaciones posteriores derivadas de las exigencias del proceso de diseño arquitectónico.

## Planta sótano -1

Escala 1/150

22 de marzo de 2018

### ANTEPROYECTO

**Torre de viviendas en la parcela T4A en el Cañaveral**

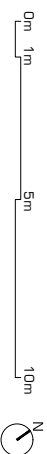
PROMOTOR:  
GESTORA: ALARIA

cf Alcalá nº96, 7º izq. Madrid-28009-España

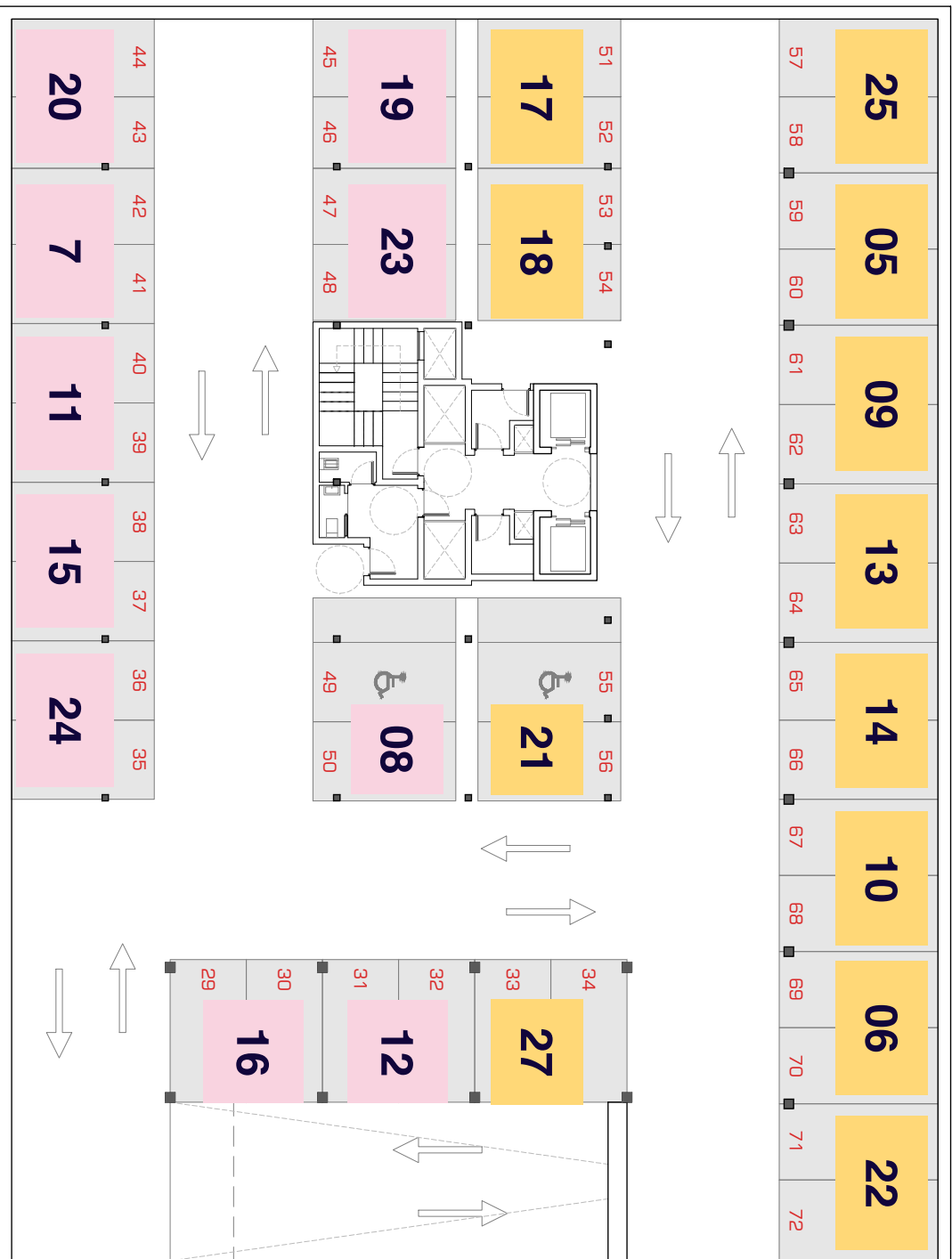
**alvaro moreno marquina** | colaborador  
**Equipo BLOQUE** arquitectos | COAM nº 14025



E = 1/150



Este plano y todos los datos incluidos en este documento son meramente informativos, no vinculantes, ni contractuales, y podrán ser modificados sin previo aviso. La información requerida en el Real Decreto 515 de 21/04/1989 sobre la defensa de las comunidades en cuanto a la información a suministrar, se encuentra a su disposición en las oficinas de ALARIA, con domicilio en c/ Alcalá nº96, 7º izq. Madrid-28009-España.



**SUPERFICIE TOTAL SÓTANO -1:**  
1198,50m<sup>2</sup>

**SUPERFICIE CONSTRUIDA APARCAMIENTO (S-2):**  
1135,13m<sup>2</sup>

**Nº PLAZAS APARCAMIENTO (S-1): 44**  
Nº PLAZAS ADAPTADAS: 2

**Nº TOTAL PLAZAS APARCAMIENTO EN LAS DOS PLANTAS: 72** (DOS POR VIVIENDA)

El presente plano constituye un anteproyecto. La propiedad y dirección técnica se reservan el derecho a modificaciones posteriores derivadas de las exigencias del proceso de diseño arquitectónico.

## Planta sótano -2

Escala 1/150

22 de marzo de 2018

### ANTEPROYECTO

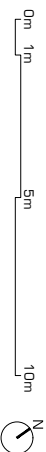
**Torre de viviendas en la parcela T4A en el Cañaveral**

PROMOTOR:  
GESTORA: ALARIA

c/ Alcalá nº96, 7º izq. Madrid-28009-España

**alvaro moreno marquina** | colaborador  
**Equipo BLOQUE** arquitectos | COAM nº 14025

E = 1/150



Este plano y todos los datos incluidos en este documento son meramente informativos, no vinculantes, ni contractuales, y podrán ser modificados sin previo aviso. La información requerida en el Real Decreto 515 de 21/04/1981 sobre la defensa de las construcciones en cuanto a la información a suministrar, se encuentra a su disposición en las oficinas de ALARIA, con domicilio en c/ Alcalá nº96, 7º izq. Madrid-28009-España.