

# EDIFICIO DE 384 VIVIENDAS P.O., LL.CC., GARAJES Y TRASTEROS

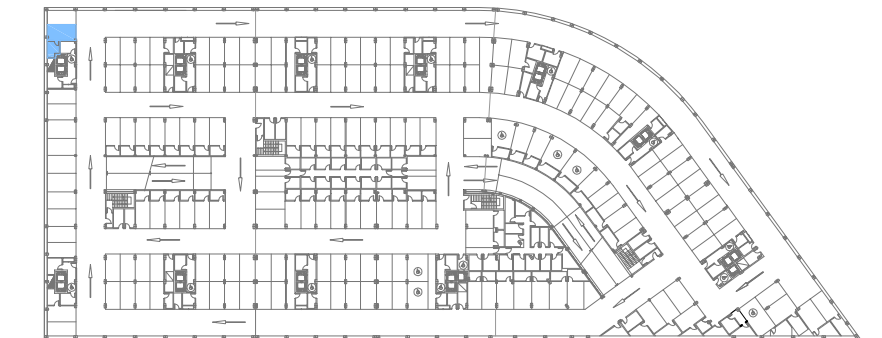
MANZANA BPO-2 DEL P.P. SEN-1 "ENTRENUECOS" EN DOS HERMANAS (SEVILLA)



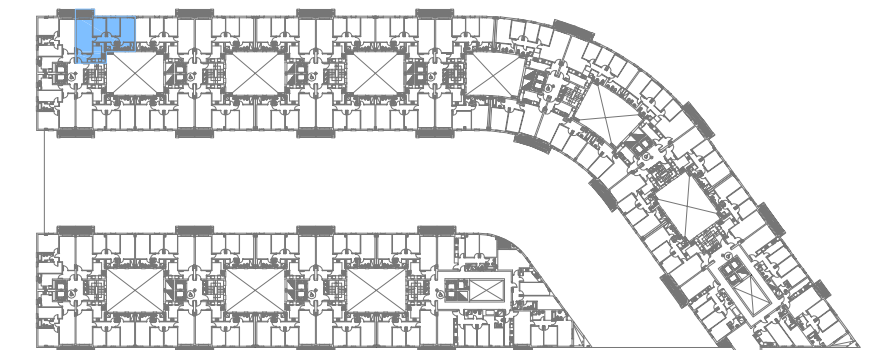
PROMUEVE:

**NORMA VIVIENDA PROTEGIDA, S.L.**

[www.novaquinto.com](http://www.novaquinto.com)



PLANTA SÓTANO



PLANTA TIPO

## VIVIENDA TIPO 3 DORMITORIOS

Vivienda plurifamiliar en una planta con Salón-Comedor, Cocina, 3 Dormitorios, Baño, Aseo y Terraza, con Garaje y Trastero en planta sótano/baja.

CARACTERÍSTICAS DE LA VIVIENDA.	GARAJE	TRASTERO
SUP. Útil:	70.00 m <sup>2</sup>	5.90 m <sup>2</sup>
SUP. Construida Vivienda: (Cerrada)	33.90 m <sup>2</sup>	
SUP. Construida Vivienda: (Inc. p.p. Comunes)	82.10 m <sup>2</sup>	93.95 m <sup>2</sup>

\*Mobiliario y vegetación a efectos figurativos

