

EDIFICIO DE 372 VIVIENDAS P.O., LL.CC., GARAJES Y TRASTEROS

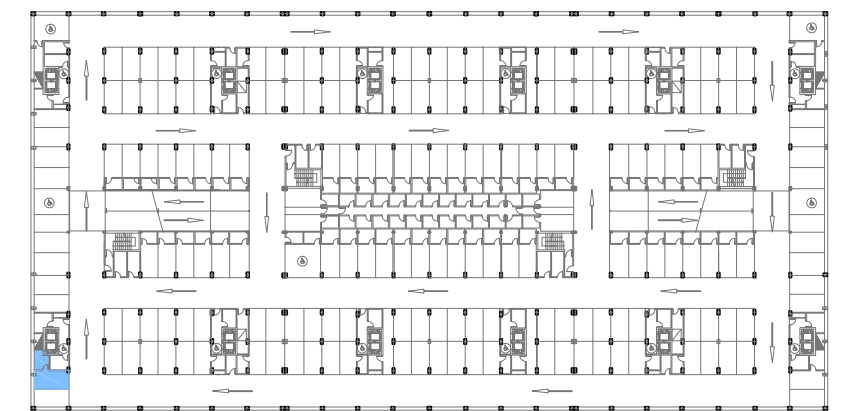
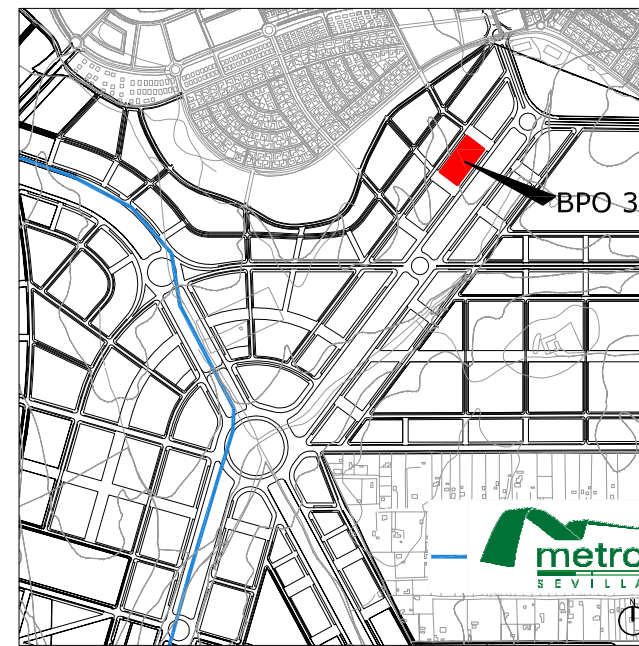
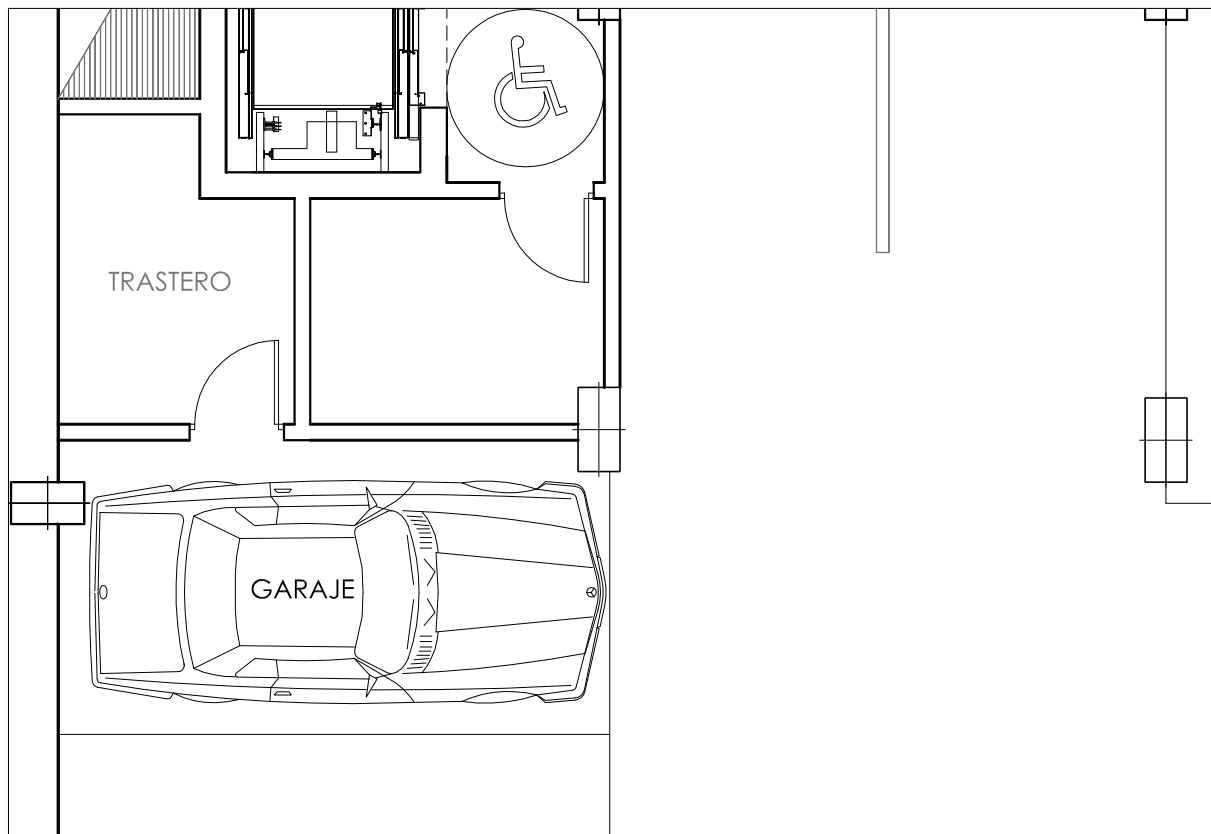
MANZANA BPO-3 DEL P.P. SEN-1 "ENTRENUECOS" EN DOS HERMANAS (SEVILLA)



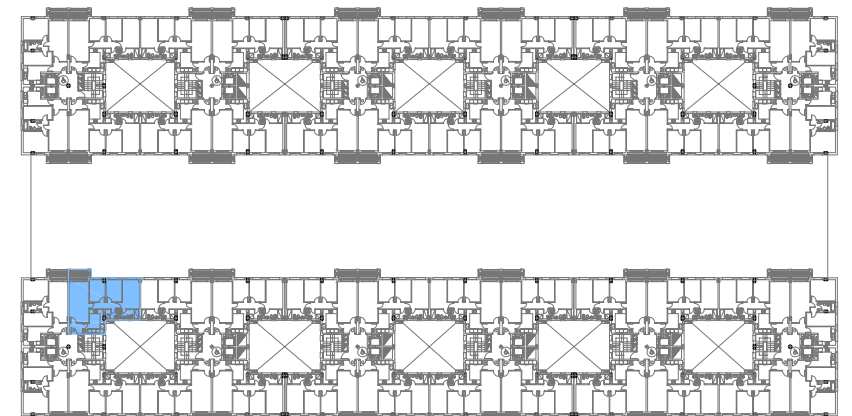
PROMUEVE:

SIGMA PROYECTOS Y GESTION DE INVERSIONES, S.L.

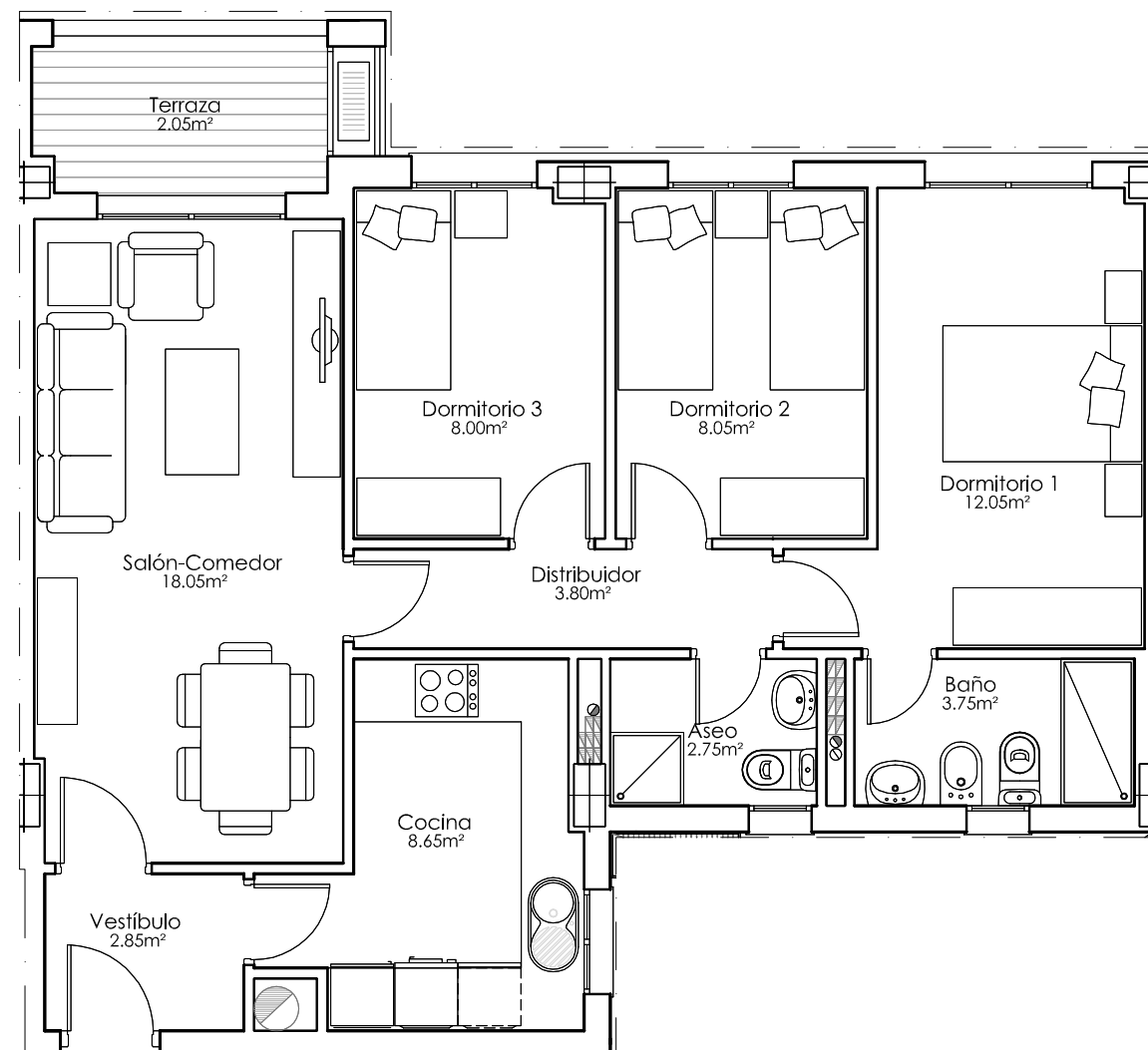
www.novaquinto.com



PLANTA SÓTANO



PLANTA TIPO



VIVIENDA TIPO 3 DORMITORIOS

Vivienda plurifamiliar en una planta con Salón-Comedor, Cocina, 3 Dormitorios, Baño, Aseo y Terraza, con Garaje y Trastero en planta sótano/baja.

CARACTERÍSTICAS DE LA VIVIENDA.	GARAJE	TRASTERO
SUP. Útil:	31.53 m ²	5.90 m ²
SUP. Construida Vivienda: (Cerrada)	82.65 m ²	
SUP. Construida Vivienda: (Inc. p.p. Comunes)	93.33 m ²	

*Mobiliario y vegetación a efectos figurativos