



VIVIENDAS VPPL DE 2 Y 3 DORMITORIOS
CON PISCINA

DOSSIER COMERCIAL



www.pryconsa.es

PLANO DE LOCALIZACIÓN



RESIDENCIAL PARQUE DEL JERTE

01. CUBIERTA

Cubierta plana no transitable y visitable únicamente para conservación y mantenimiento de instalaciones.

02. FACHADA

Fachada de fábrica de ladrillo visto, con cámara de aire, aislamiento térmico y tabique de yeso laminado.

03. CARPINTERÍA EXTERIOR

Carpintería exterior de PVC, con apertura según proyecto. Persianas enrollables de aluminio con aislamiento, en ventanas de salón y dormitorios.

Doble acristalamiento con cámara de aire.

04. CARPINTERÍA INTERIOR

Puerta de entrada a vivienda blindada.

Puertas de paso en madera acabadas en blanco.

Armarios modulares vestidos interiormente con balda maletero y barra de colgar.

05. DISTRIBUCIÓN INTERIOR

Separación entre viviendas con fábrica de ladrillo, trasdosado a ambas caras con perfilera metálica, aislamiento y placa de yeso laminado.

Distribución interior de viviendas en tabiquería de placa de yeso laminado y aislamiento.

06. REVESTIMIENTOS INTERIORES

SUELOS:

Gres en cocinas, tendederos y terrazas de ático y planta baja.

Gres de diseño en baños y aseos.

Laminado flotante en salón, hall, dormitorios y distribuidor.

TECHOS:

Acabado en pintura lisa en salón y dormitorios.

Falso techo en cocina, pasillos y recibidor.

Falso techo desmontable en baños y/o aseos para la instalación de la máquina de ventilación y preinstalación de aire acondicionado.

PAREDES:

Cocinas alicatadas con cerámica de diseño

Baños y aseos alicatados con cerámica de diseño.

Resto de estancias terminadas con pintura plástica lisa.

07. CLIMATIZACIÓN Y AGUA CALIENTE SANITARIA

Calefacción central con contador individual, caldera de gas centralizada y radiadores de aluminio.

Agua caliente sanitaria central, con aporte de energía solar, contador individual y caldera de gas centralizada.

Preinstalación para aire acondicionado con salidas en los dormitorios y salón.

08. ELECTRICIDAD

Grado de electrificación elevada.

09. COMUNICACIONES

Canalización para teléfono en salón, cocina y dormitorios. Preinstalación para servicios de telecomunicación.

Video portero en acceso a urbanización y portero eléctrico en portales.

Antena colectiva T.V. con tomas en salón, cocina y dormitorios. Preinstalación para nuevas comunicaciones, tanto de T.V. por cable como para las distintas plataformas digitales.

10. FONTANERÍA Y APARATOS SANITARIOS

Toma de agua fría-caliente y desagüe para lavadora y lavavajillas.

Aparatos sanitarios de cuartos de baño y aseos con grifería monomando.

Mueble con lavabo integrado en baño principal.

11. COCINAS

Cocinas amuebladas con muebles altos y bajos, fregadero con grifería monomando.

Placa vitrocerámica eléctrica, campana extractora y horno.

12. URBANIZACIÓN Y ZONAS COMUNES

Zona común privada pavimentada y ajardinada. (Mancomunada con parcela R10B)

Piscina con cloración mediante electrolisis salina.

13. VARIOS

Ascensores con parada en plantas sótano y de viviendas. Preinstalación para recarga de vehículos eléctricos en sótanos.





VISTA EXTERIOR

INFOGRAFÍA

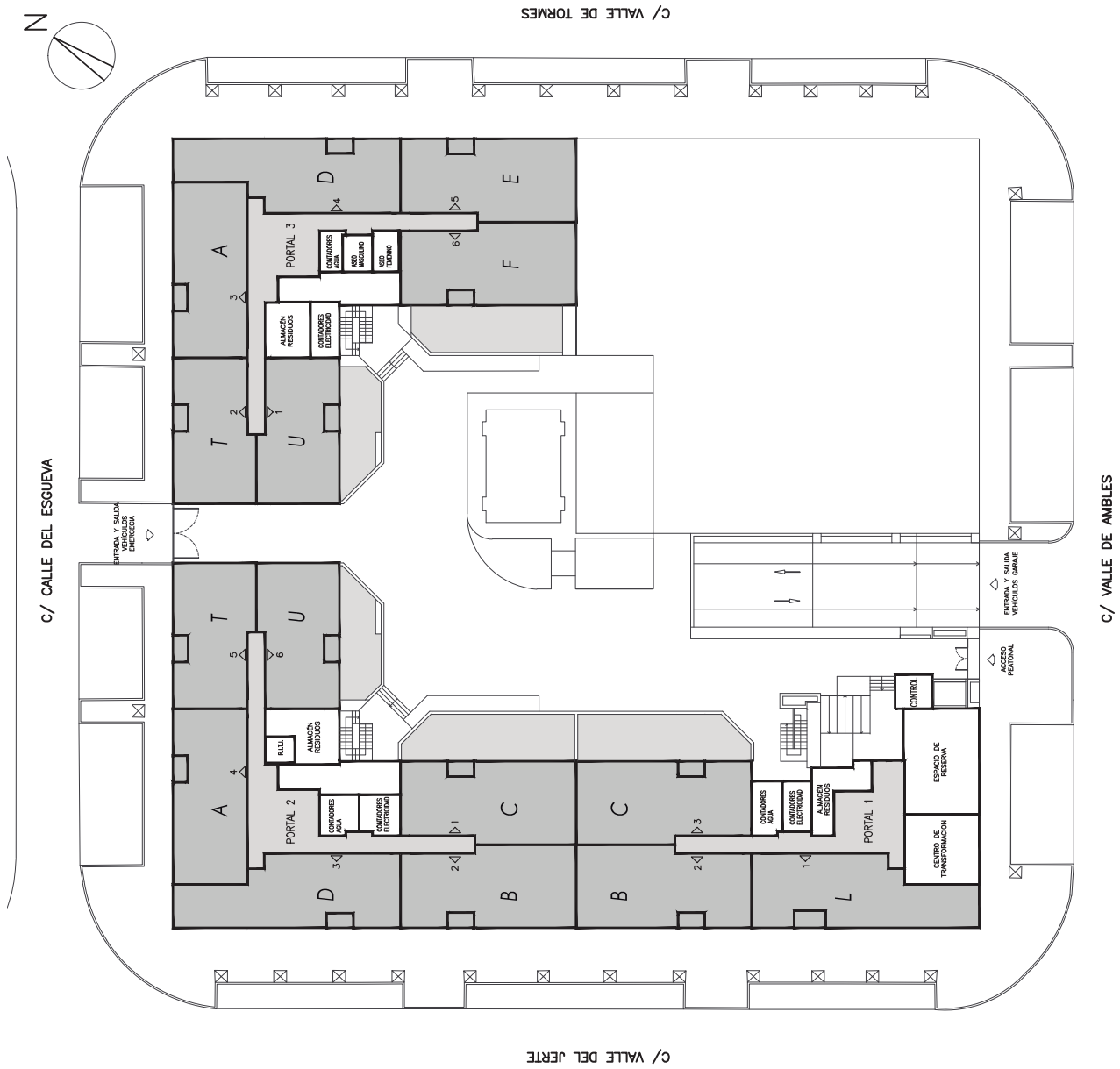




ZONAS COMUNES - PISCINA

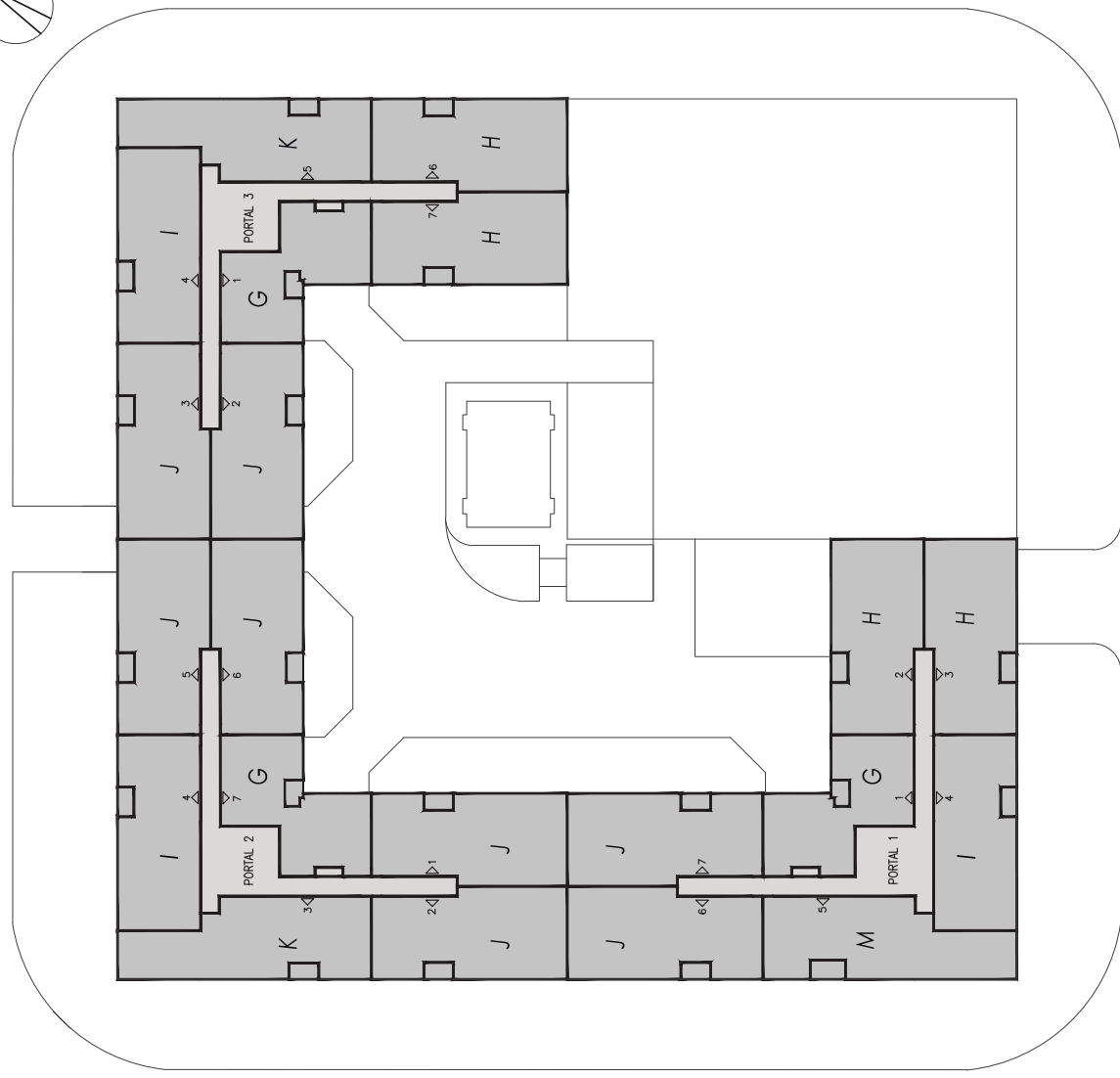


LOCALIZACION
PLANTA BAJA





C/ CALLE DEL ESGUEVA

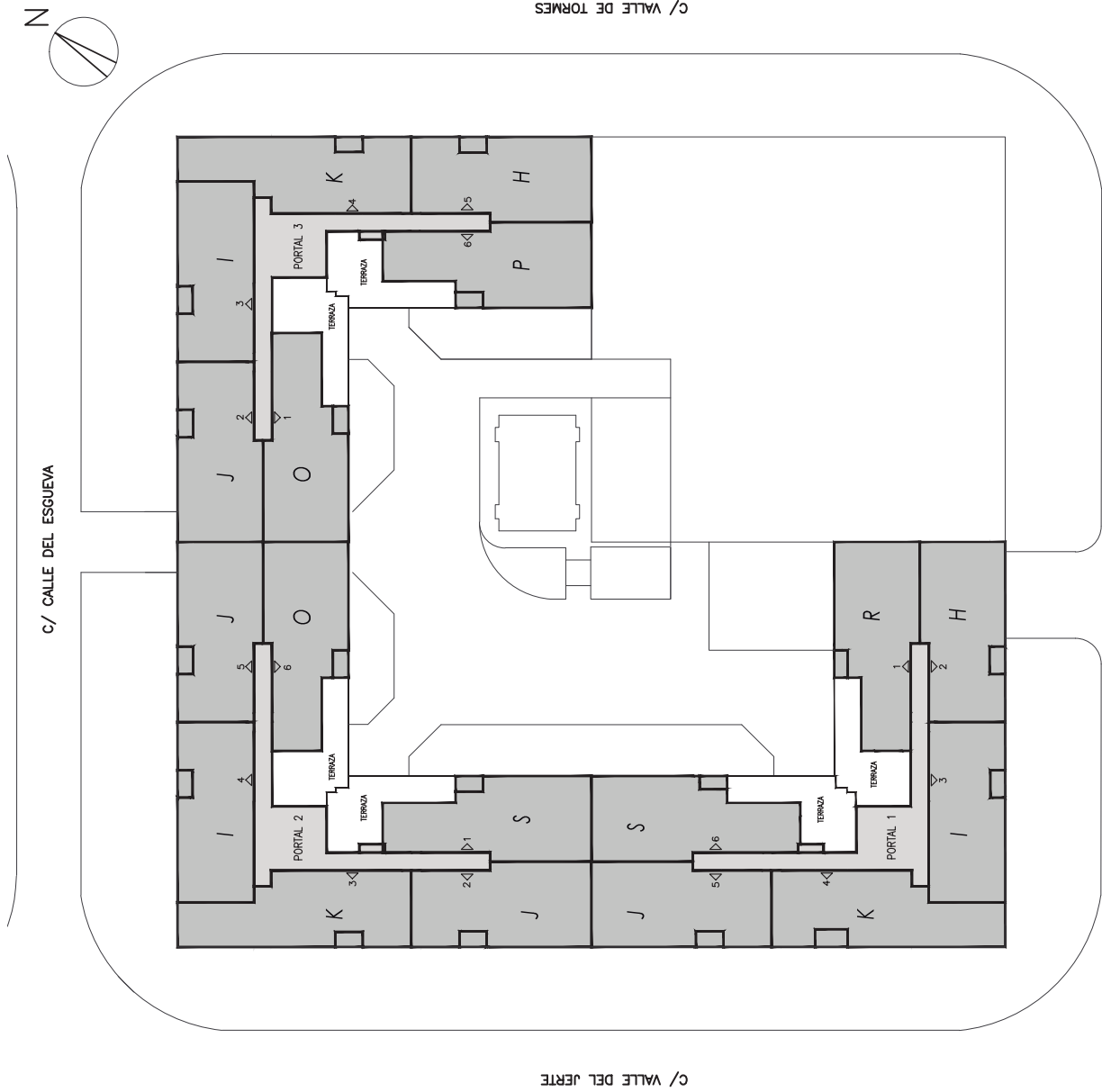


C/ VALLE DEL JERTE

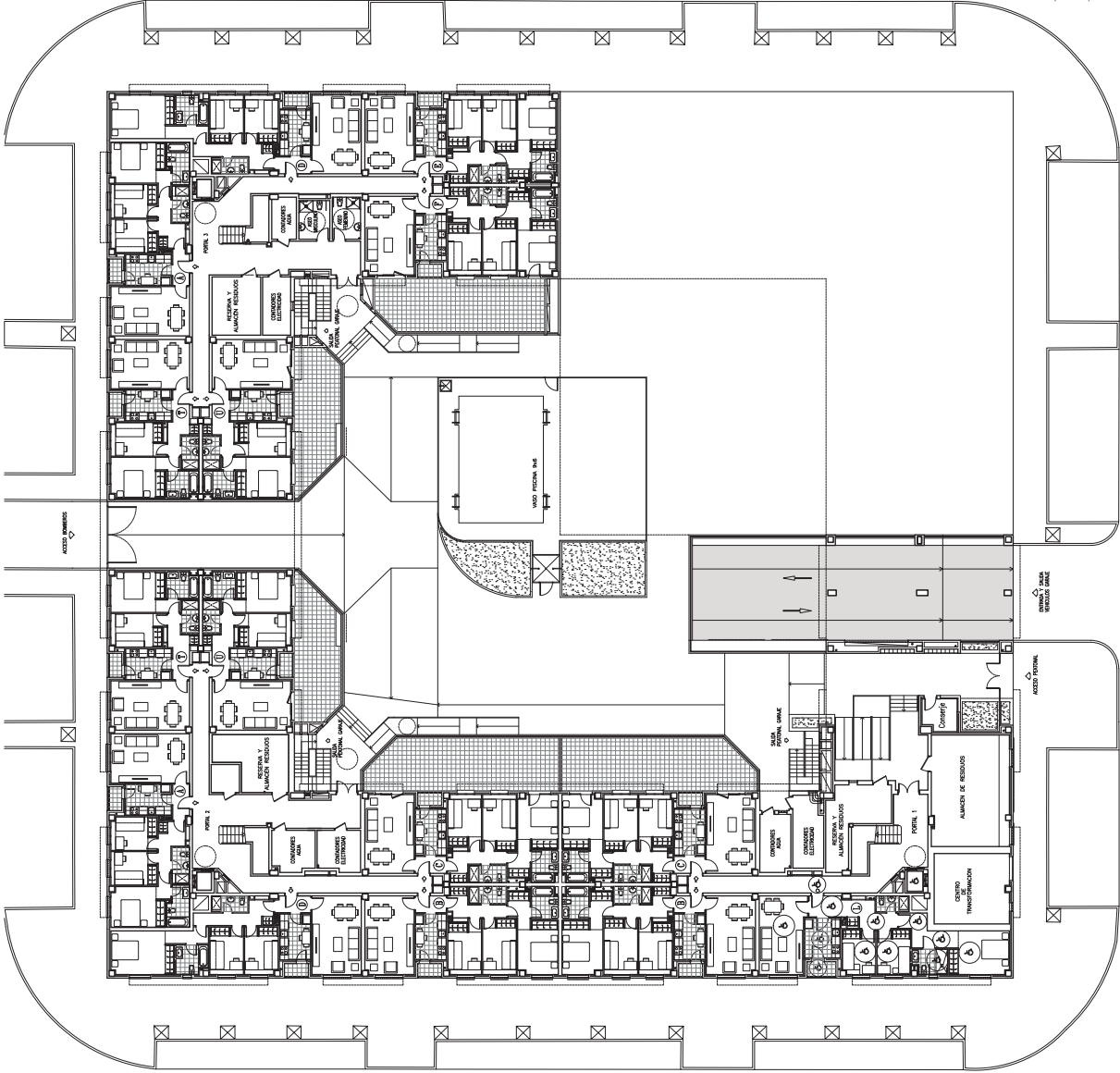
C/ VALLE DE TORMES

LOCALIZACION
PLANTA 1ª a 3ª

C/ VALLE DE AMBLES

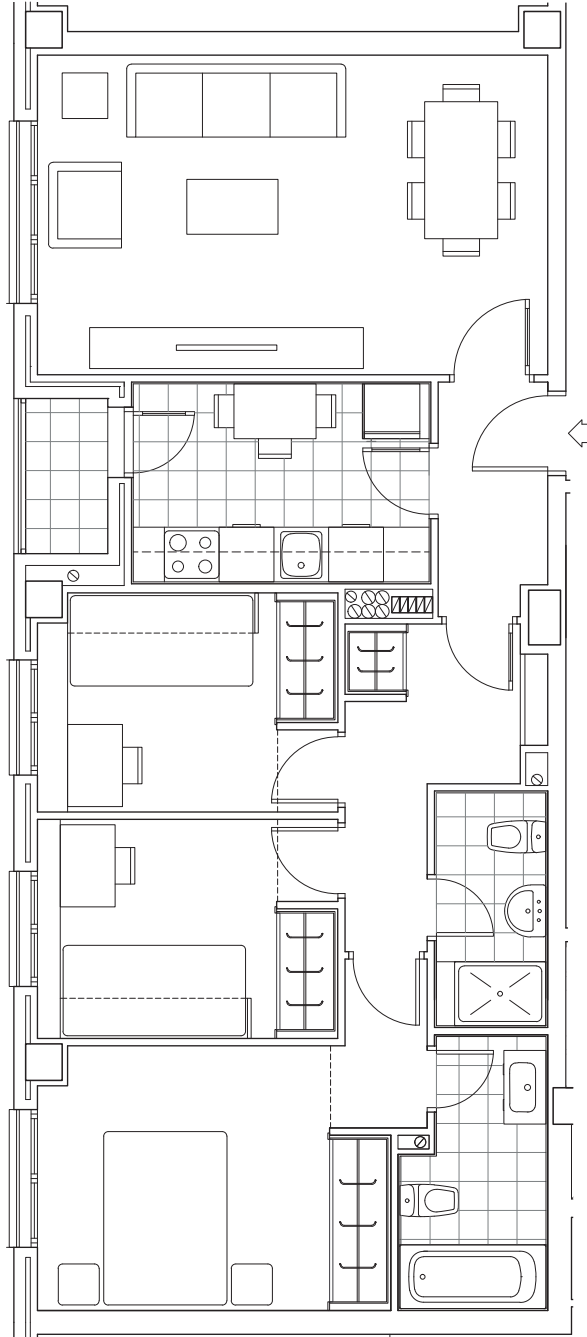


LOCALIZACION
PLANTA 4ª



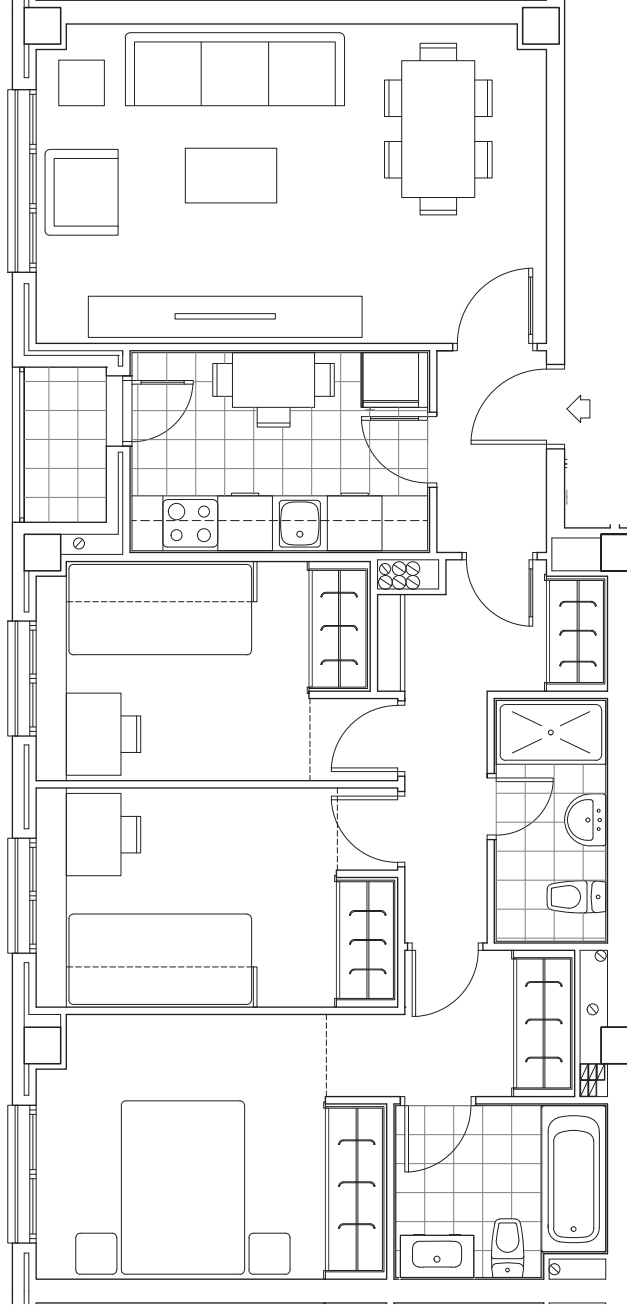
PLANTA BAJA





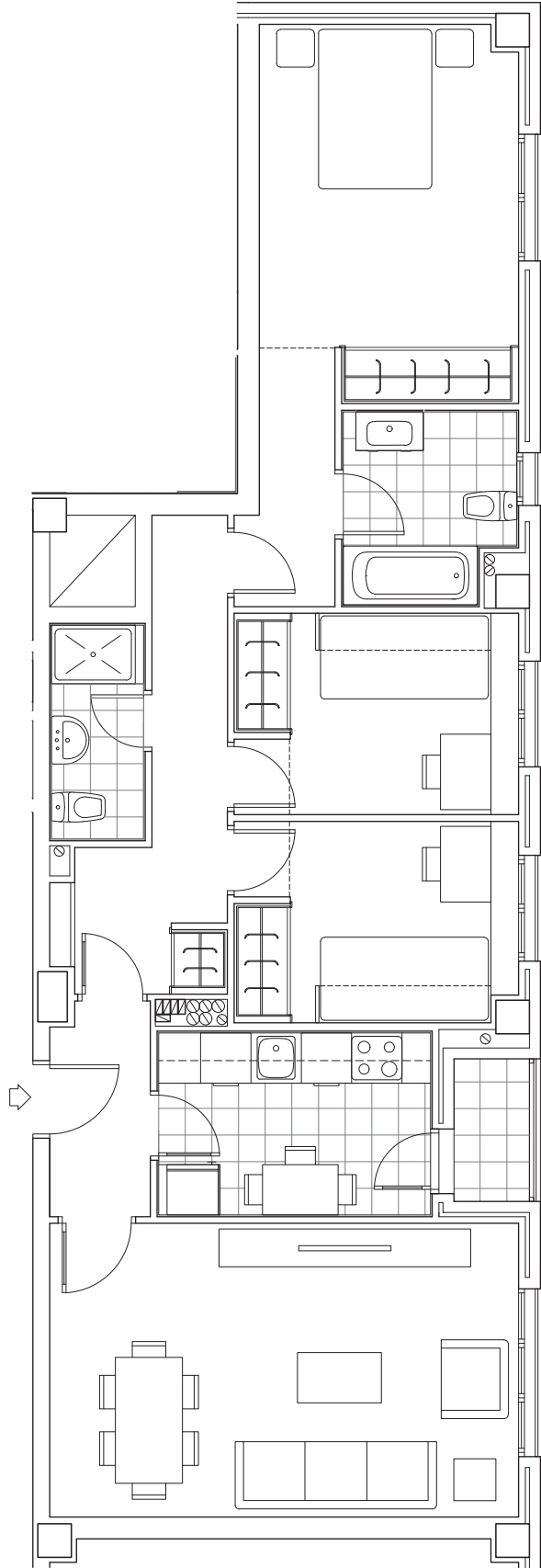
VIVIENDA TIPO A PORTAL 2





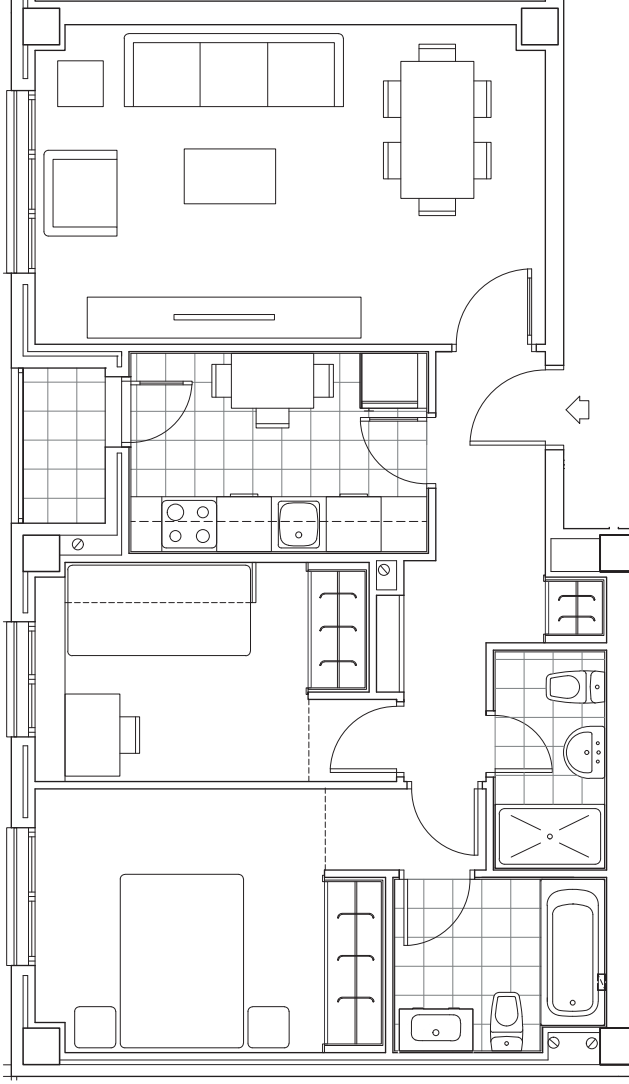
VIVIENDA TIPO B PORTAL 2





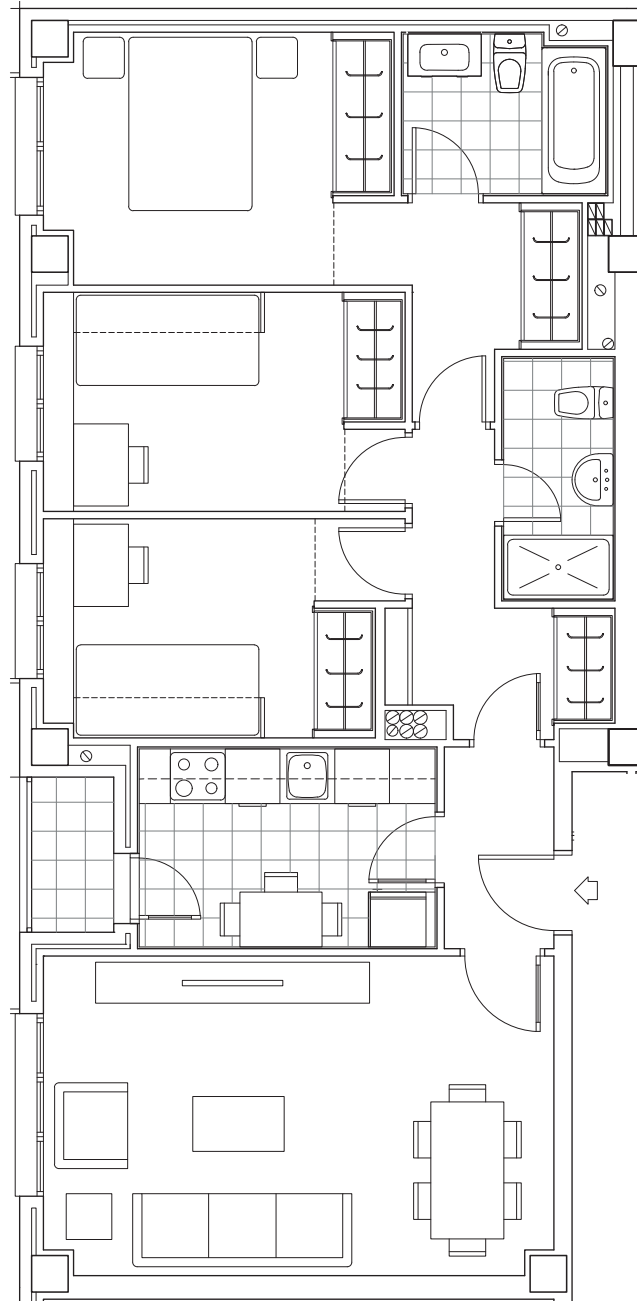
VIVIENDA TIPO D PORTAL 3





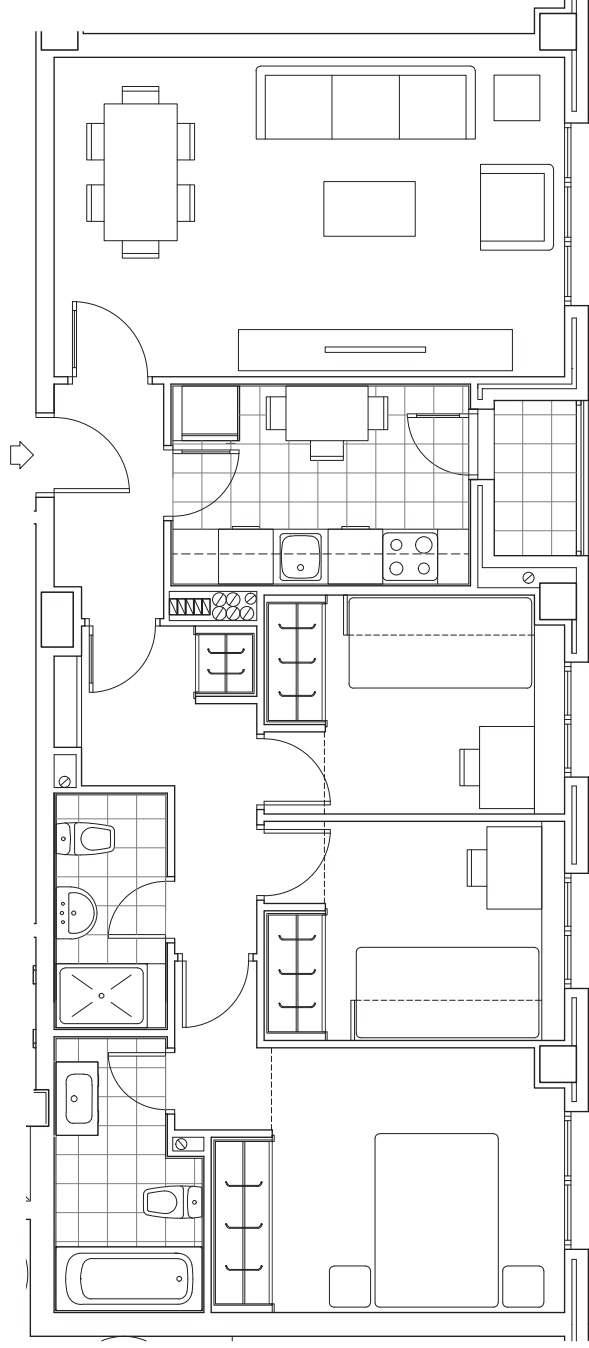
VIVIENDA TIPO T PORTAL 3





VIVIENDA TIPO H PORTALES 1 Y 3

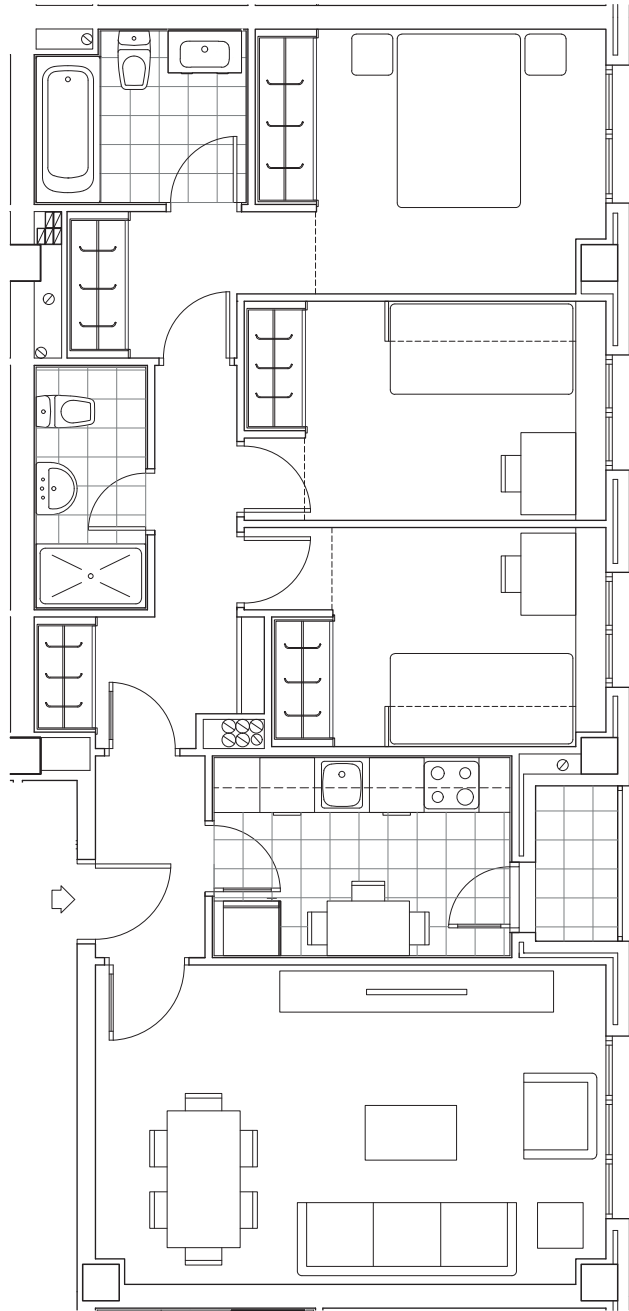




VIVIENDA TIPO I | PORTALES 1 Y 3

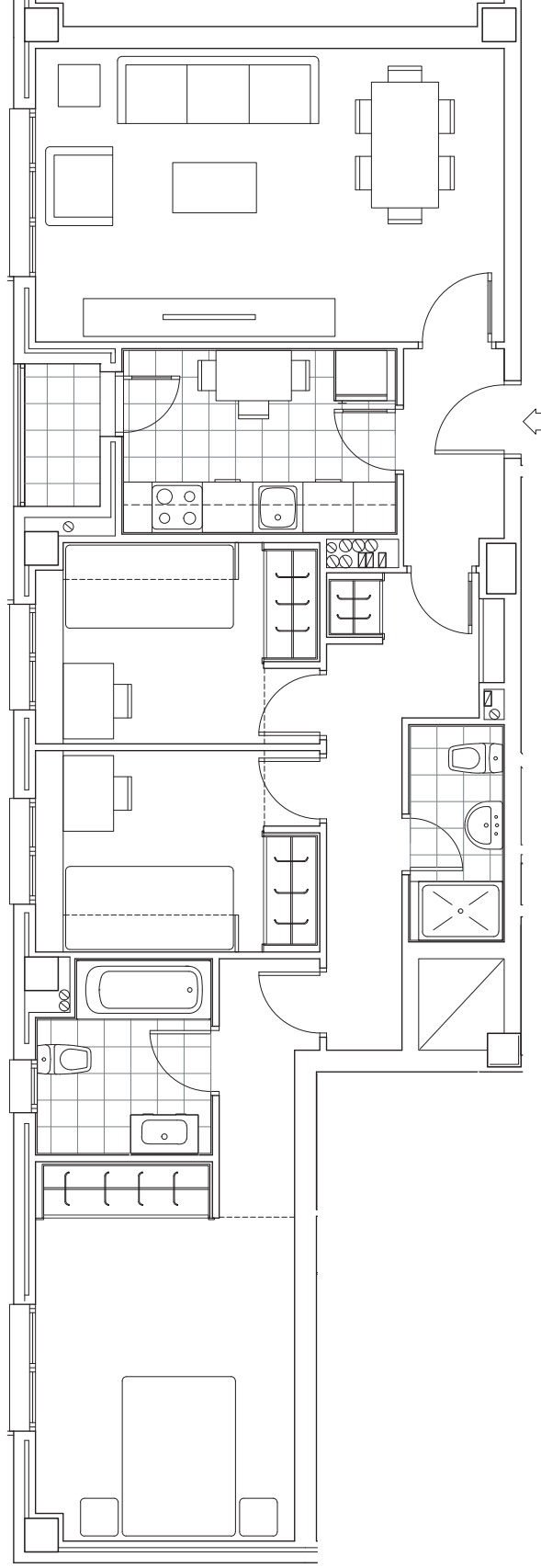


"Este documento carece de valor contractual. Está basado en un anteproyecto y puede sufrir modificaciones por motivos técnicos o jurídicos. Amueblamiento no incluido. Toda la información relativa al RD 51.5/89 se encuentra en las oficinas sítas en Glorieta de Cuatro Caminos, 6, 28020, Madrid."



VIVIENDA TIPO J PORTALES 1-2 y 3





VIVIENDA TIPO K PORTALES 1 Y 3



CALIFICACIÓN ENERGÉTICA DEL PROYECTO

ETIQUETA

DATOS DEL EDIFICIO

Normativa vigente construcción / rehabilitación

CTE2013

Tipo de edificio

Edificios de viviendas

Dirección

CALLE Valle del Esgueva 10

Municipio

MADRID

Referencia/s catastral/es

0572401VK6707S0001AB

C.P.

28850

C.Autónoma

Madrid

ESCALA DE LA CALIFICACIÓN ENERGÉTICA

Consumo de energía
kW h / m²año

Emisiones
kg CO₂ / m²año

Clase	Consumo de energía (kW h / m ² año)	Emisiones (kg CO ₂ / m ² año)
A más eficiente		
B	54	11
C		
D		
E		
F		
G menos eficiente		

REGISTRO

55/032850.9/17

31/10/2027

Válido hasta dd/mm/aaaa

La autenticidad de este documento se puede comprobar en www.madrid.org/cove mediante el siguiente código seguro de verificación: 0889354023231620566867



ESPAÑA
Directiva 2010 / 31 / UE







GTA. CUATRO CAMINOS 6 Y 7 28020 MADRID