

DESCRIPCIÓN

Parcela de suelo urbano de forma rectangular, con una superficie total de 2.960.00 metros cuadrados, situada en el término municipal de Alcorcón, en el Enclave Residencial 3 del AP-12 Barrio Universidad/Enclave 27, que desde su vértice más al Norte y siguiendo las agujas del reloj, linda con:

- al Noreste en línea recta de 22,94 m, con parcela 81.4
- al Este, en línea recta de 50,82 m con el vial 36
- al Sur en línea quebrada de 52,69m, y de 26,81 m con parcela 81.3
- al Noroeste, en línea recta de 67,76m con el vial 11b

CARACTERÍSTICAS

plano de situación

- SUPERFICIE DE PARCELA: 2.960,00 m²

- SUPERFICIE EDIFICABLE: 10350,00m²

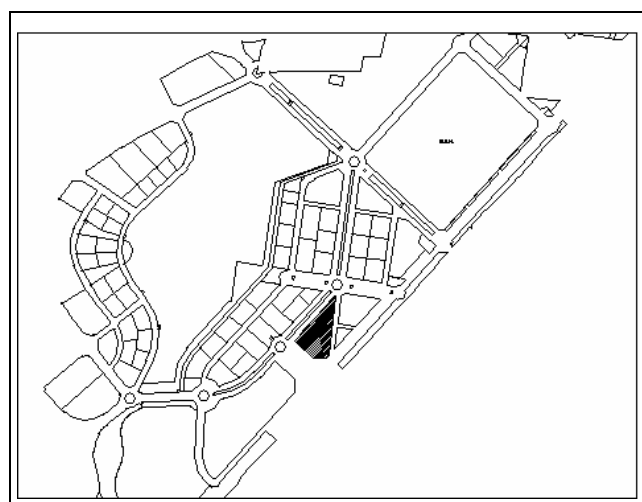
Residencial: 9.660,00 m²

Comercial: 690 m²

- ORDENANZA DE APLICACIÓN:
Residencial multifamiliar.

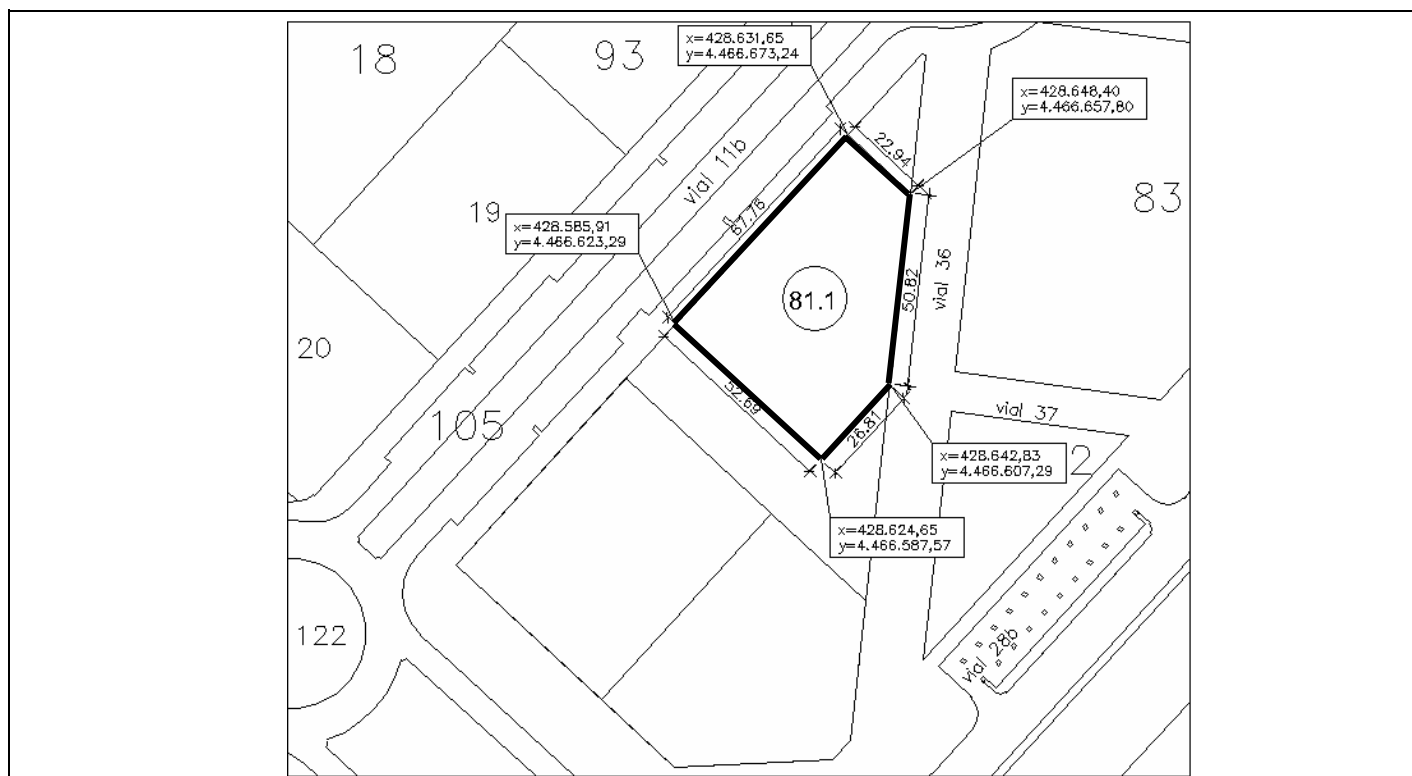
RM-9, (CLAVE 19)

- PARCELA MÍNIMA: Indivisible.
- Nº MAXIMO DE VIVIENDAS: 138



planta definición geométrica

escala 1/2000



DESCRIPCIÓN

Parcela de suelo urbano de forma rectangular achaflanada, con una superficie total de 3.515,00. metros cuadrados, situada en el término municipal de Alcorcón, en el Enclave Residencial 3 del AP-12 Barrio Universidad/Enclave 27, que desde su vértice más al Norte y siguiendo las agujas del reloj, linda con:

- al Noreste en línea recta de 52,60 m con la parcela 81.3
- al Sureste, en línea recta de 66,80 m con la parcela 81.2B
- al Suroeste en línea recta de 52,60 m con el vial 9a
- al Noroeste, en línea recta de 66,80 m con el vial 11b

CARACTERÍSTICAS

• SUPERFICIE DE PARCELA: 3.515,00 m²

• SUPERFICIE EDIFICABLE: 12.300,00m²

Residencial: 11.480,00 m²

Comercial: 820 m²

• ORDENANZA DE APLICACIÓN:

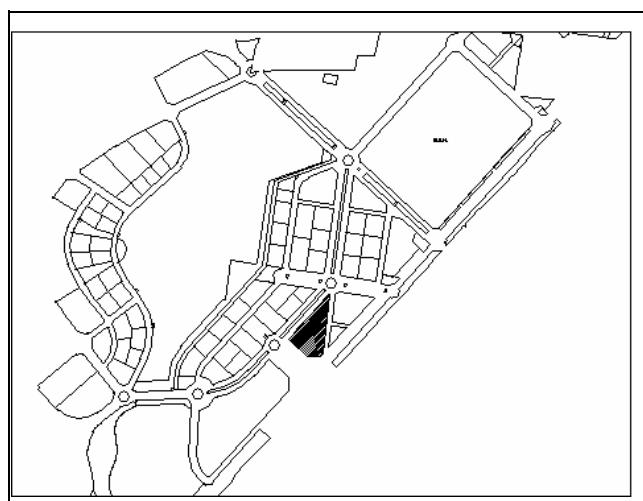
Residencial multifamiliar.

RM-9, (CLAVE 19)

• PARCELA MÍNIMA: Indivisible.

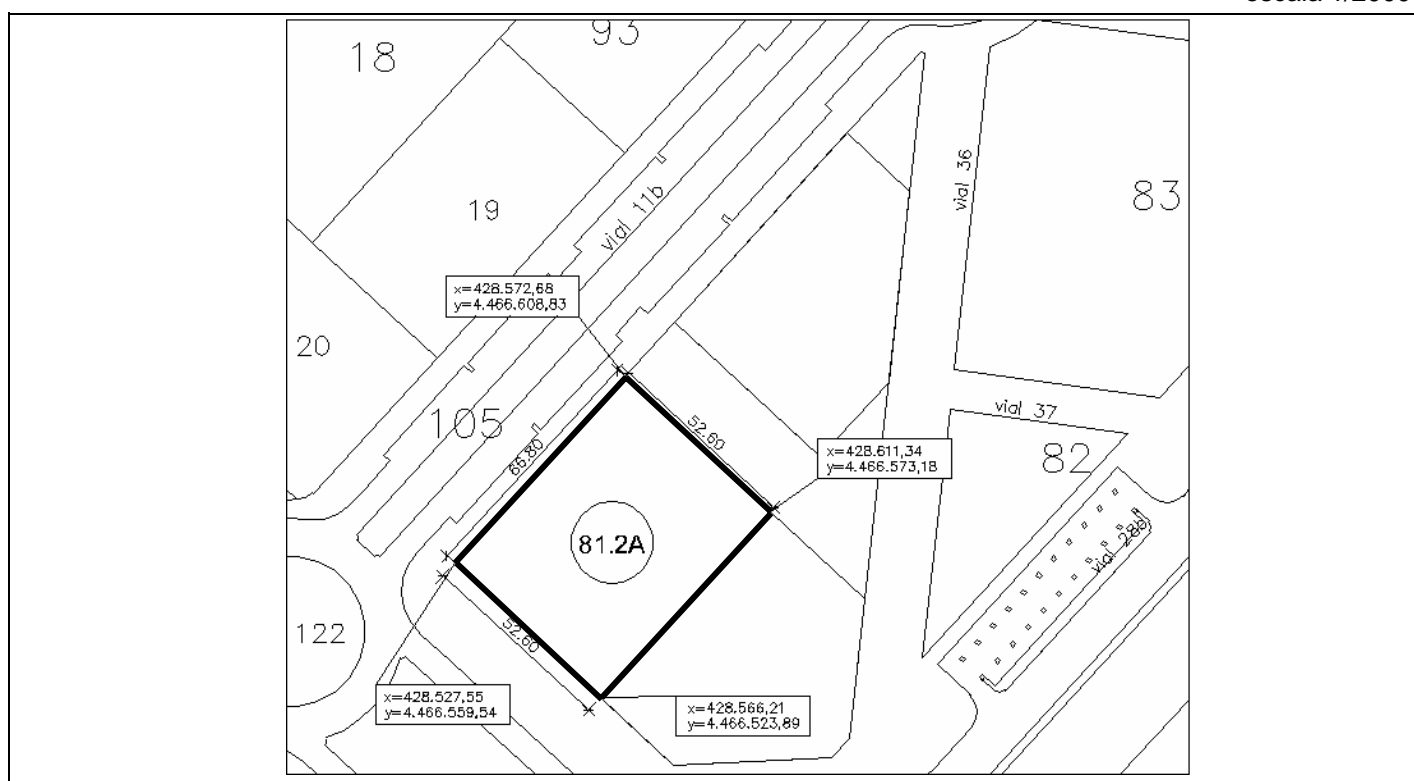
• Nº MAXIMO DE VIVIENDAS: 164

plano de situación



planta definición geométrica

escala 1/2000



DESCRIPCIÓN

Parcela de suelo urbano de forma poligonal, con una superficie total de 2.979,76 metros cuadrados, situada en el término municipal de Alcorcón, en el Enclave Residencial 3 del AP-12 Barrio Universidad/Enclave 27, que desde su vértice más al Norte y siguiendo las agujas del reloj, linda con:

- al Noreste en línea recta de 34,22 m con la parcela 81.3
- al Este, en línea recta de 37,19 m con el vial 36
- al Sur en línea quebrada de 26,38 m, de 42,14 m y de 6,91 m con el vial 28b
- al Noroeste, en línea recta de 66,80 m con la parcela 81.2A

CARACTERÍSTICAS

• SUPERFICIE DE PARCELA: 2.979,76m²

• SUPERFICIE EDIFICABLE: 10.427,00m²

Residencial: 9.732,00 m²

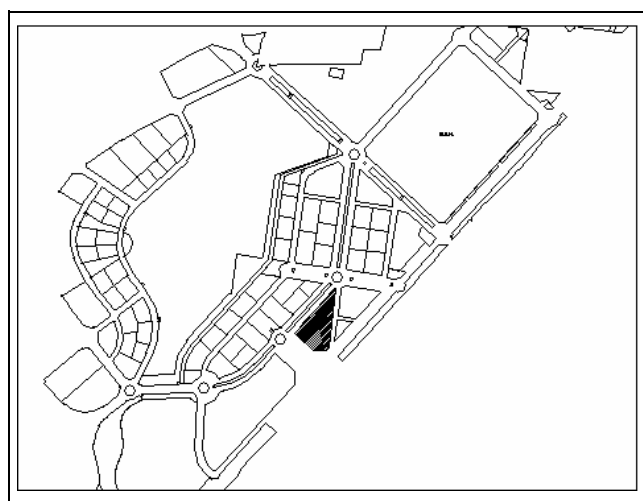
Comercial: 695,00 m²

• ORDENANZA DE APLICACIÓN:
Residencial multifamiliar.
RM-9, (CLAVE 19)

• PARCELA MÍNIMA: Indivisible.

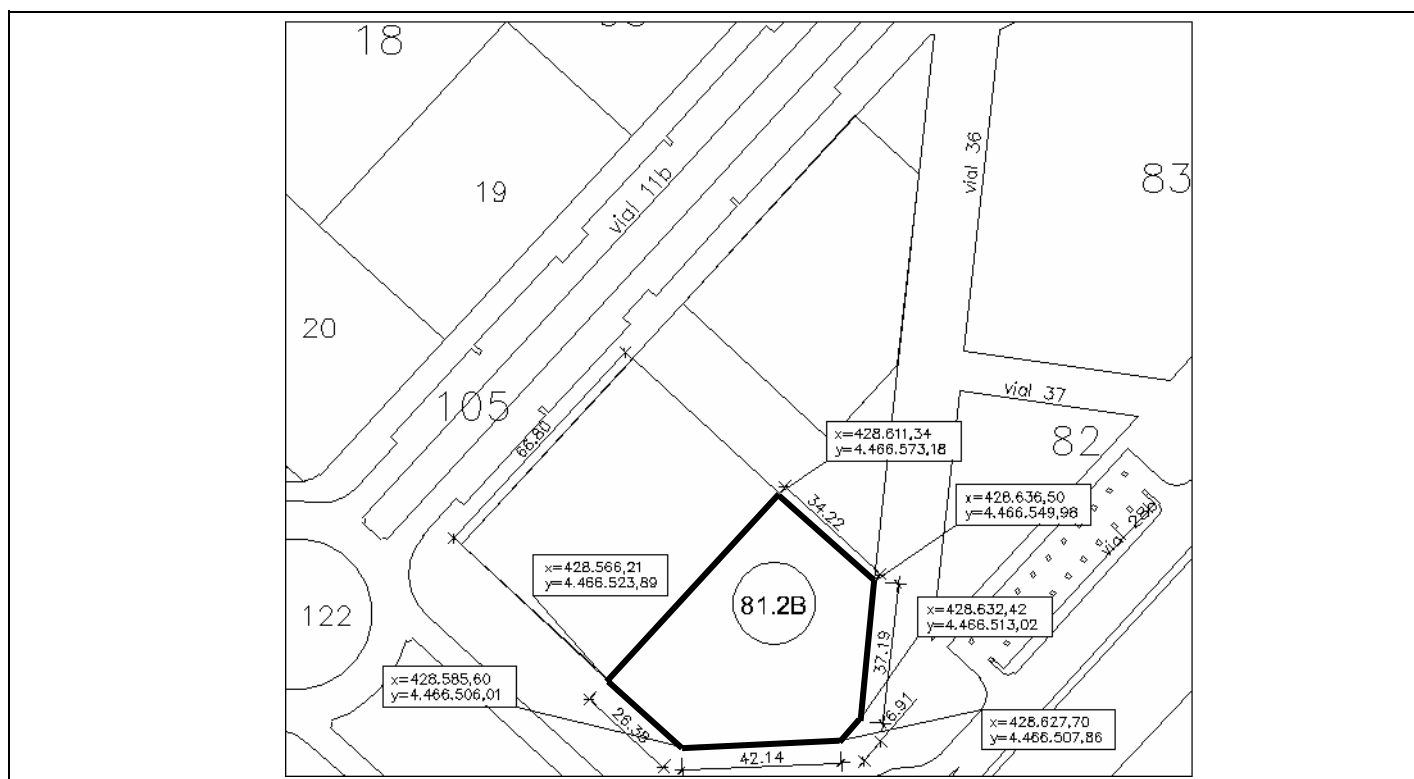
• Nº MAXIMO DE VIVIENDAS: 139

plano de situación



planta definición geométrica

escala 1/2000



DESCRIPCIÓN

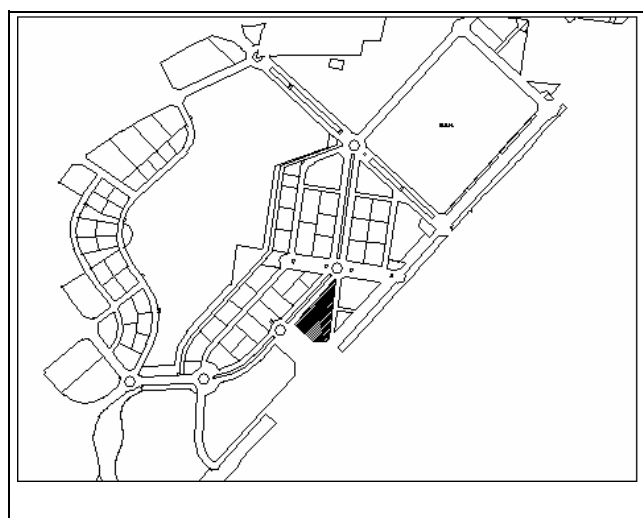
Parcela de suelo urbano de forma poligonal, con una superficie total de 1.536,24 metros cuadrados, situada en el término municipal de Alcorcón, en el Enclave Residencial 3 del AP-12 Barrio Universidad/Enclave 27, que desde su vértice más al Norte y siguiendo las agujas del reloj, linda con:

- al Noreste en línea quebrada de 52,69 m y de 26,81 m con la parcela 81.1
- al Este, en línea recta de 57,49 m con el vial 36
- al Suroeste en línea recta de 86,82 m con las parcelas 81.2A y 81.2B
- al Noroeste, en línea recta de 19,60 m con el vial 11b

CARACTERÍSTICAS

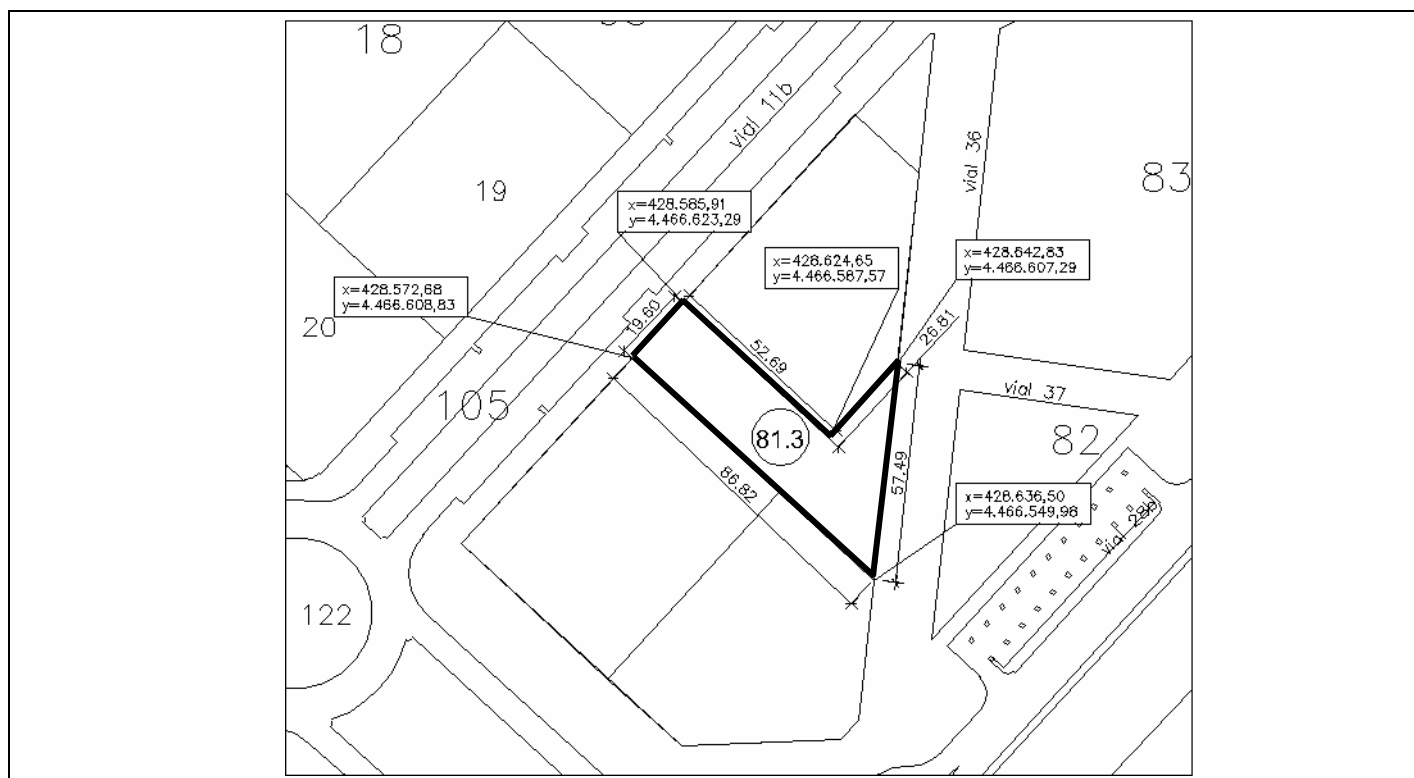
- SUPERFICIE DE PARCELA: 1.536,24 m²
- ORDENANZA DE APLICACIÓN:
Zona Verde **ZV**
- OBSERVACIONES:
Parcela de cesión al Ayuntamiento
Se establece una tolerancia de cesión de uso para CT enterrados, con una superficie máxima de 96 m².

plano de situación



planta definición geométrica

escala 1/2000



DESCRIPCIÓN

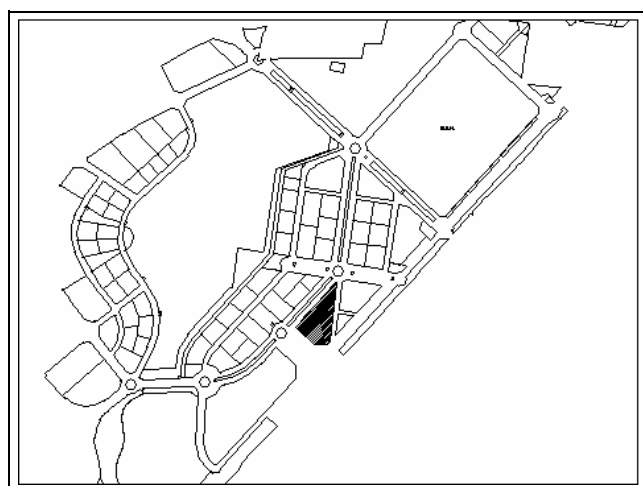
Parcela de suelo urbano de forma triangular con una superficie total de 200 metros cuadrados, situada en el término municipal de Alcorcón, en el Enclave Residencial 3 del AP-12 Barrio Universidad/Enclave 27, que desde su vértice más al Norte y siguiendo las agujas del reloj, linda con:

- al Norte en línea recta de 1,15 m con la glorieta 8
- al Este, en línea recta de 37,23 m con el vial 36
- al Oeste, en línea recta de 29,13 m con el vial 11b
- al Suroeste en línea recta de 22,94 m con la parcela 81.1

CARACTERÍSTICAS

plano de situación

- SUPERFICIE DE PARCELA: 200m²
- ORDENANZA DE APLICACIÓN:
Zona Verde **ZV**
- OBSERVACIONES:
Parcela de cesión al Ayuntamiento



planta definición geométrica

escala 1/2000

