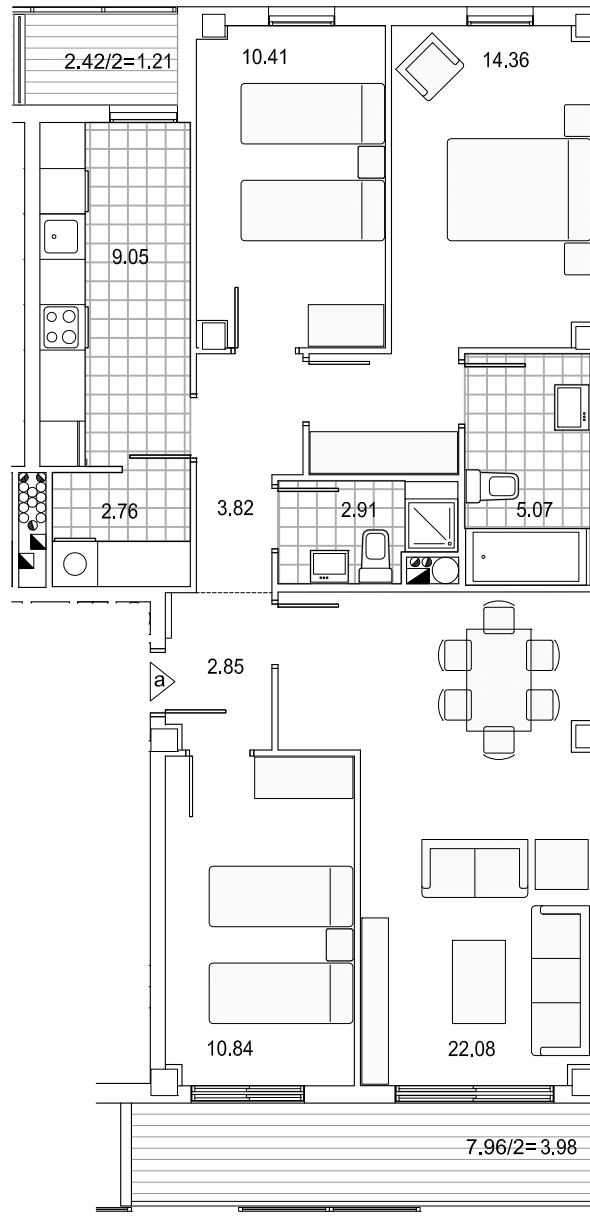
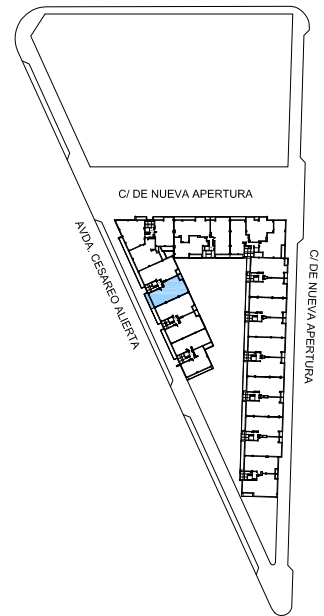




C/ PRINCIPADO DE MOREA

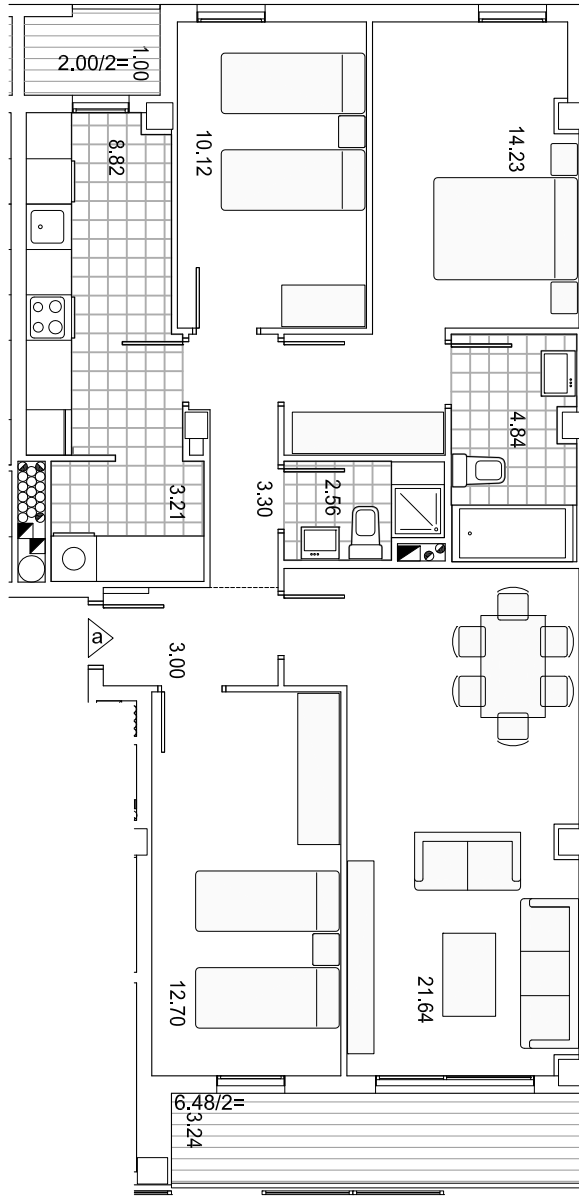


PROMUEVE Plural 2000 S.L.		ESCALERA	PLANTA	VIVIENDA	SUP. UTIL TOTAL	SUP. UTIL INTERIOR	SUP. UTIL EXTERIOR	1/100
		3	1ª, 2ª y 4ª	A	89.34 m2	84.15 m2	5.19 m2	14-12-2011

La documentación gráfica que aparece en este plano es orientativa y ha sido elaborada a partir del proyecto básico del edificio pudiendo estar sujeta a modificaciones de carácter técnico, derivadas del proyecto de edificación y de su ejecución o consecuencia de las modificaciones dictadas por la propia administración competente en materia de licencias. Toda la documentación descrita en el presente documento será válida hasta fin de existencias.



C/ PRINCIPADO DE MOREA



PROMUEVE



ESCALERA

5

PLANTA

1^a, 2^a, 4^a y 6^a

VIVIENDA

A

SUP. UTIL TOTAL

88.66 m²

SUP. UTIL INTERIOR

84.42 m²

SUP. UTIL EXTERIOR

4.24 m²

1/100

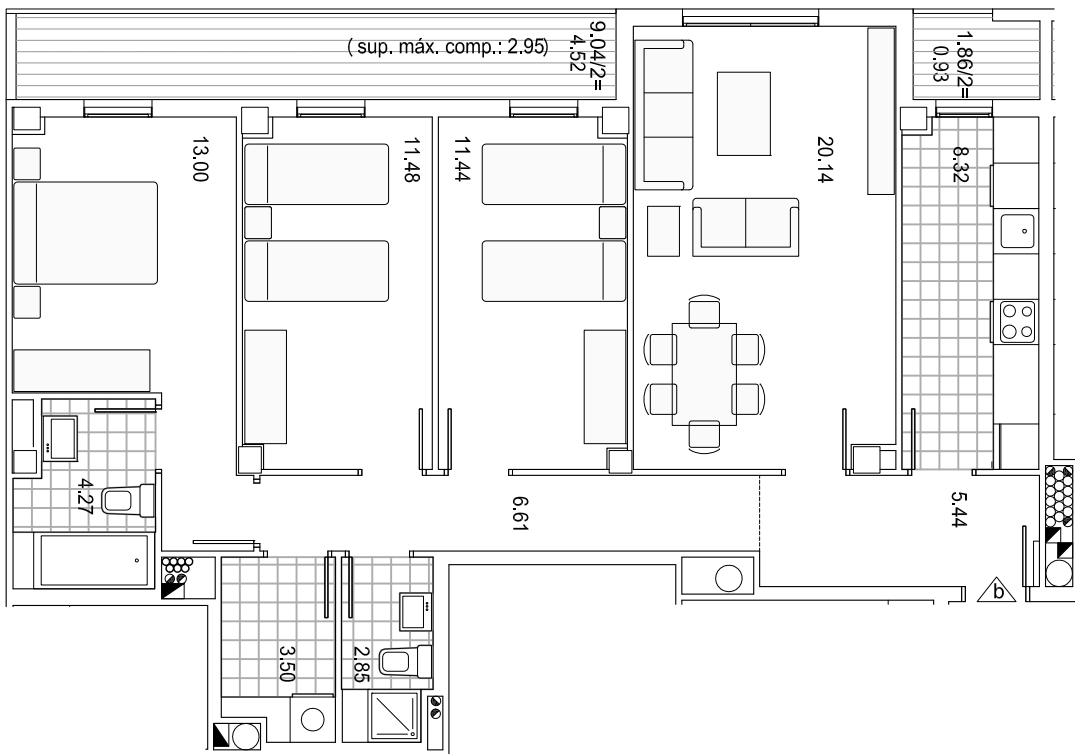
14-12-2011

Plural 2000 S.L

La documentación gráfica que aparece en este plano es orientativa y ha sido elaborada a partir del proyecto básico del edificio pudiendo estar sujeta a modificaciones de carácter técnico, derivadas del proyecto de edificación y de su ejecución o consecuencia de las modificaciones dictadas por la propia administración competente en materia de licencias. Toda la documentación descrita en el presente documento será válida hasta fin de existencias.



C/ PRINCIPADO DE MOREA



PROMUEVE	ARQUITECTOS	ESCALERA	PLANTA	VIVIENDA	SUP. UTIL TOTAL	SUP. UTIL INTERIOR	SUP. UTIL EXTERIOR	1/100
Plural 2000 S.L.	arq21	5	1ª a 5ª	B	90.00 m ²	87.05 m ²	2.95 m ²	14-12-2011

La documentación gráfica que aparece en este plano es orientativa y ha sido elaborada a partir del proyecto básico del edificio pudiendo estar sujeta a modificaciones de carácter técnico, derivadas del proyecto de edificación y de su ejecución o consecuencia de las modificaciones dictadas por la propia administración competente en materia de licencias. Toda la documentación descrita en el presente documento será válida hasta fin de existencias.