



Puerta de Rivas 3

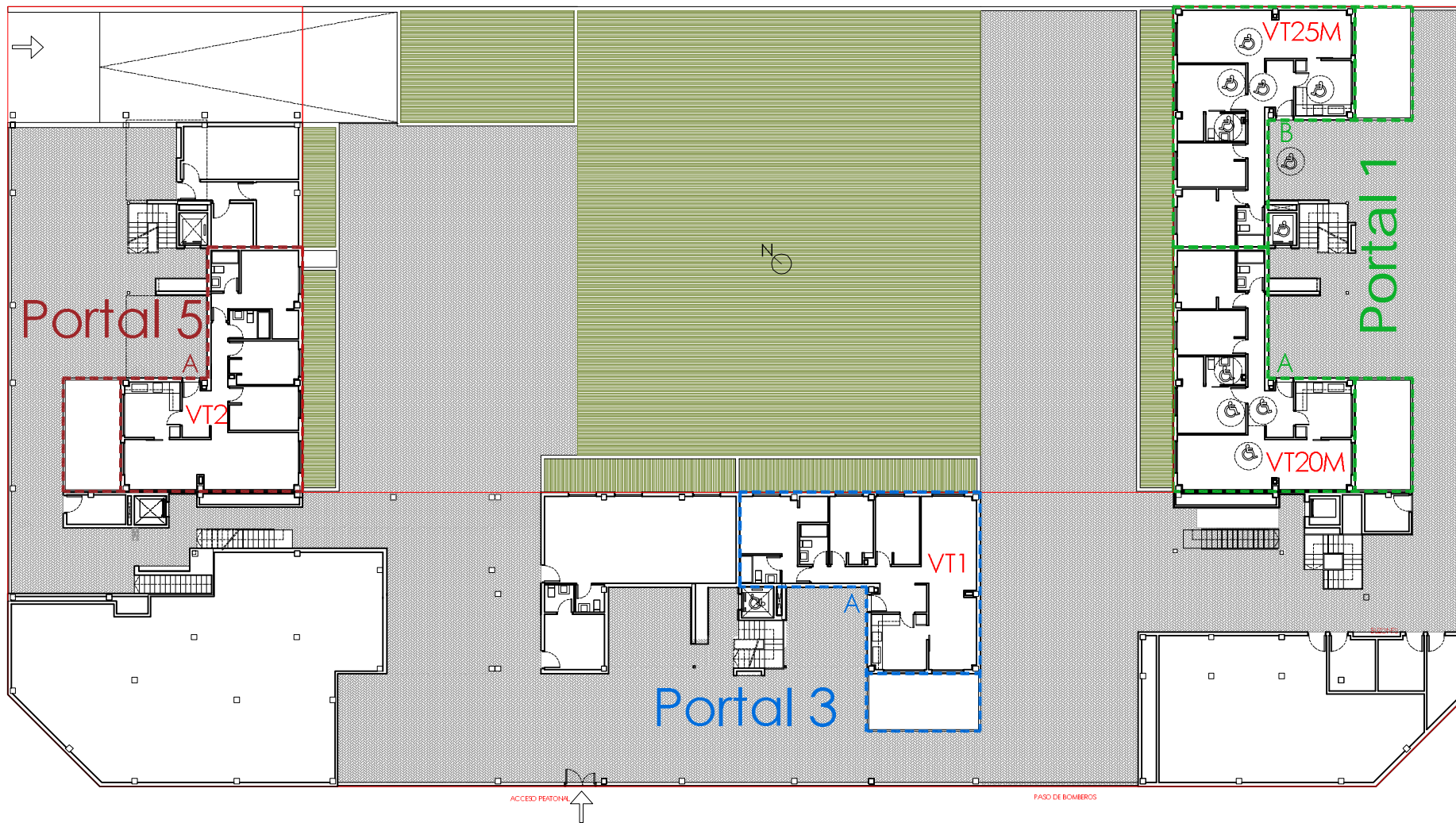


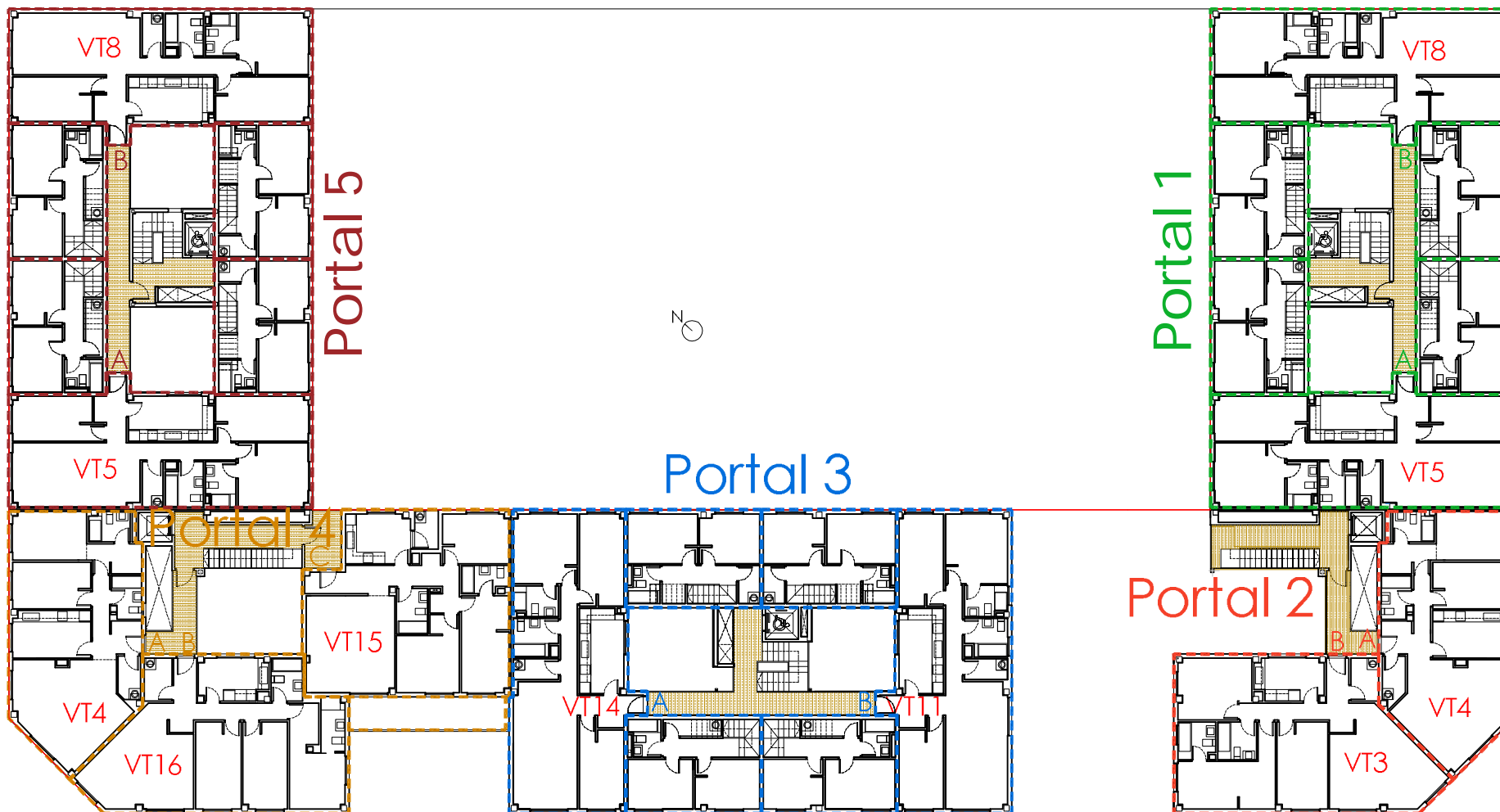
LEYENDA

- RG-ES: RED GENERAL EQUIPAMIENTO SOCIAL
- EP: EQUIPAMIENTO PRIVADO
- RS-INFRA: RED SUPRAMUNICIPAL INFRAESTRUCTURA
- RS-ZV: RED SUPRAMUNICIPAL ZONAS VERDES
- COM: COMERCIAL
- RG-ZV: RED GENERAL EQUIPAMIENTO ZONAS VERDES
- RL-ZV: RED LOCAL EQUIPAMIENTO ZONAS VERDES
- RL-RSU: RED LOCAL DE INFRAESTRUCTURAS RESIDUOS URBANOS
- RCB: RESIDENCIA COLECTIVA DENSIDAD BAJA
- RCM: RESIDENCIA COLECTIVA DENSIDAD MEDIA
- RUL: RESIDENCIA UNIFAMILIAR LIBRE
- RCM>110: RESIDENCIA COLECTIVA DENSIDAD MEDIA >110
- RCM<110: RESIDENCIA COLECTIVA DENSIDAD MEDIA <110
- RED VIARIA GENERAL
- RED LOCAL DE INFRAESTRUCTURAS VIARIAS
- LIMITE DEL PARQUE REGIONAL DEL JARAMA
- FRANJA DE 100 METROS DE PROTECCION DEL PARQUE

Puerta de Rivas 3

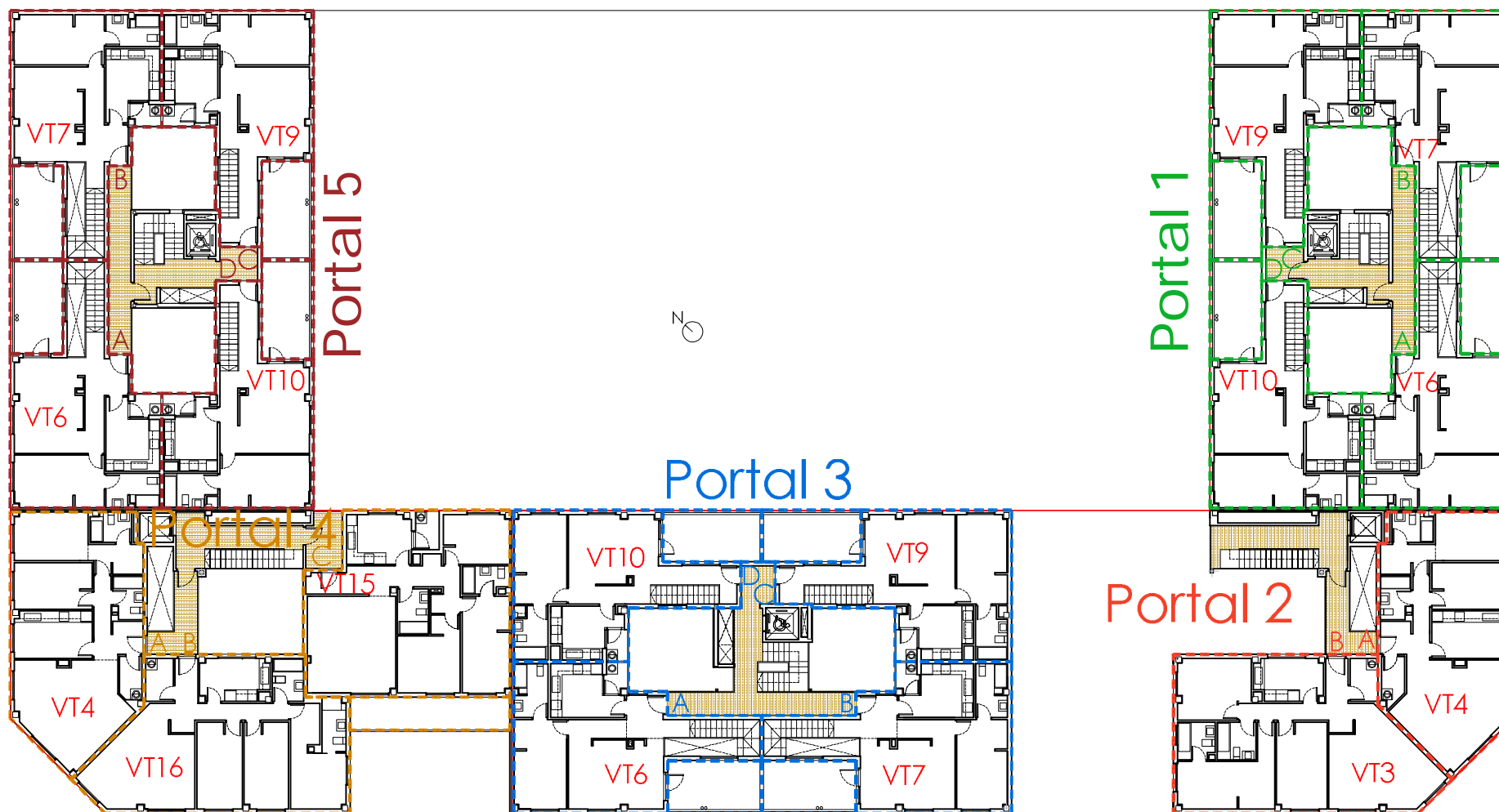
Soc. Coop. Madrileña
Puerta de Rivas 3
PLANTA BAJA





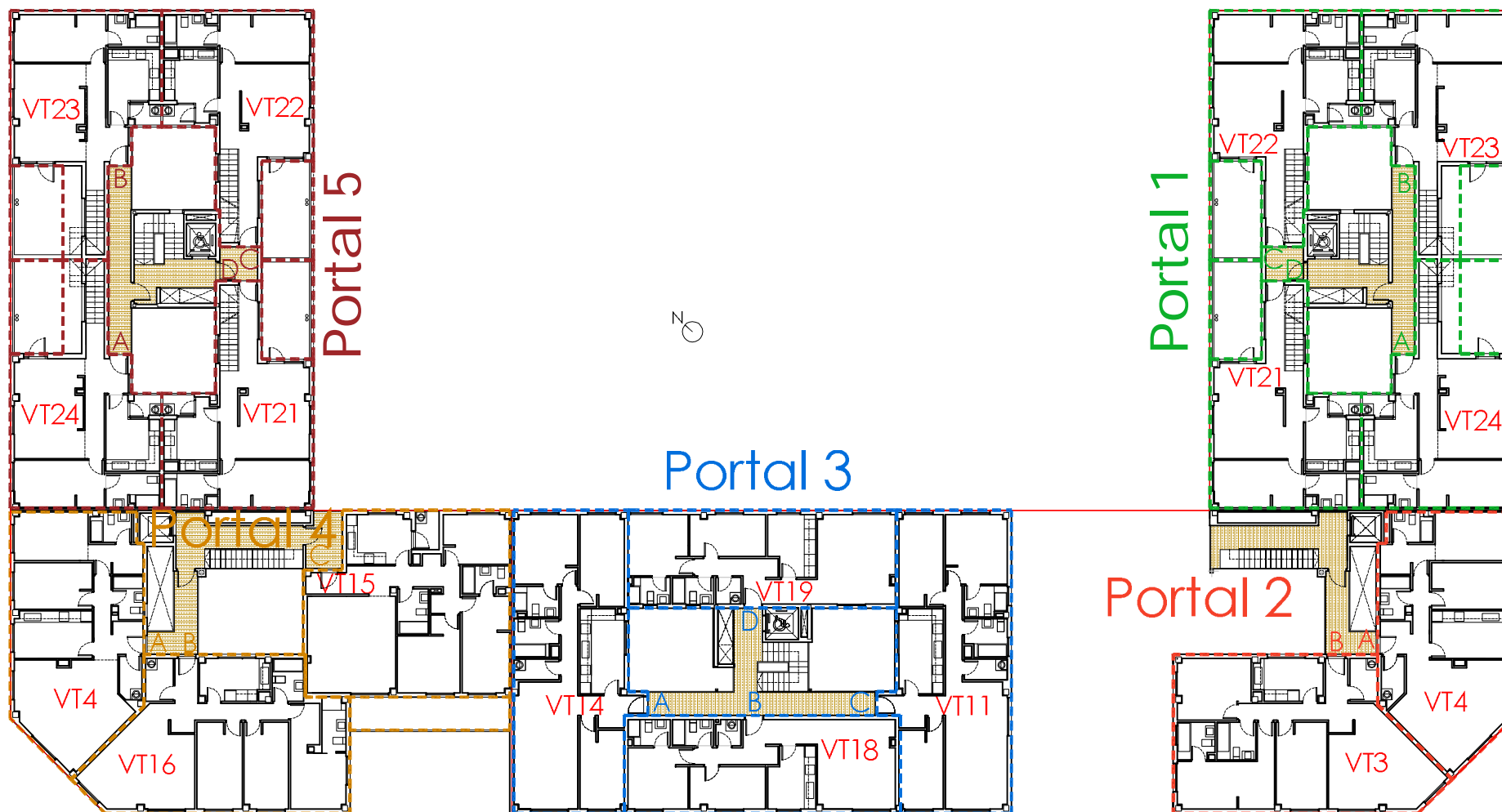
Puerta de Rivas 3

Soc. Coop. Madrileña
Puerta de Rivas 3
PLANTA SEGUNDA



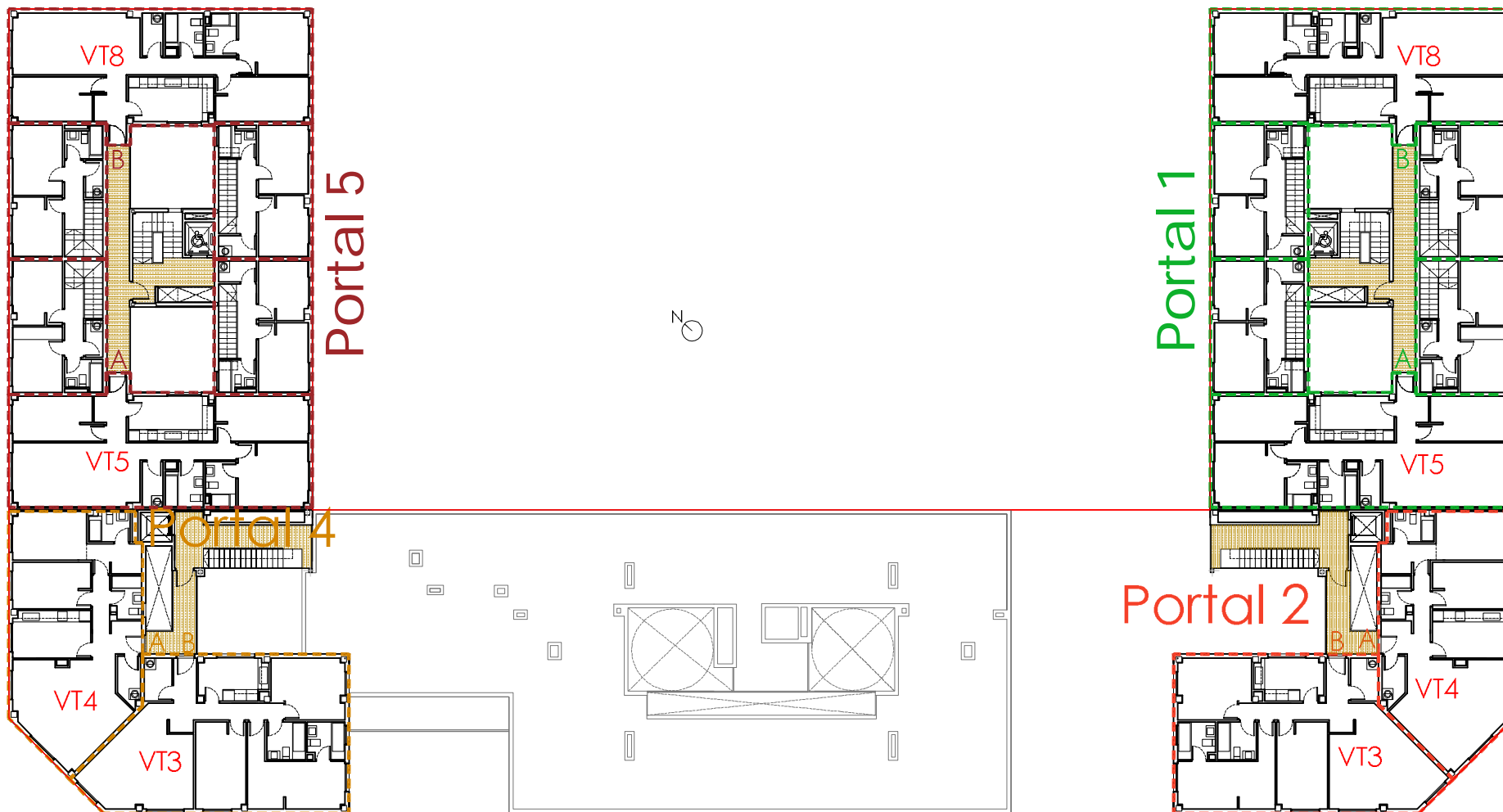
Puerta de Rivas 3

Soc. Coop. Madrileña
Puerta de Rivas 3
PLANTA TERCERA



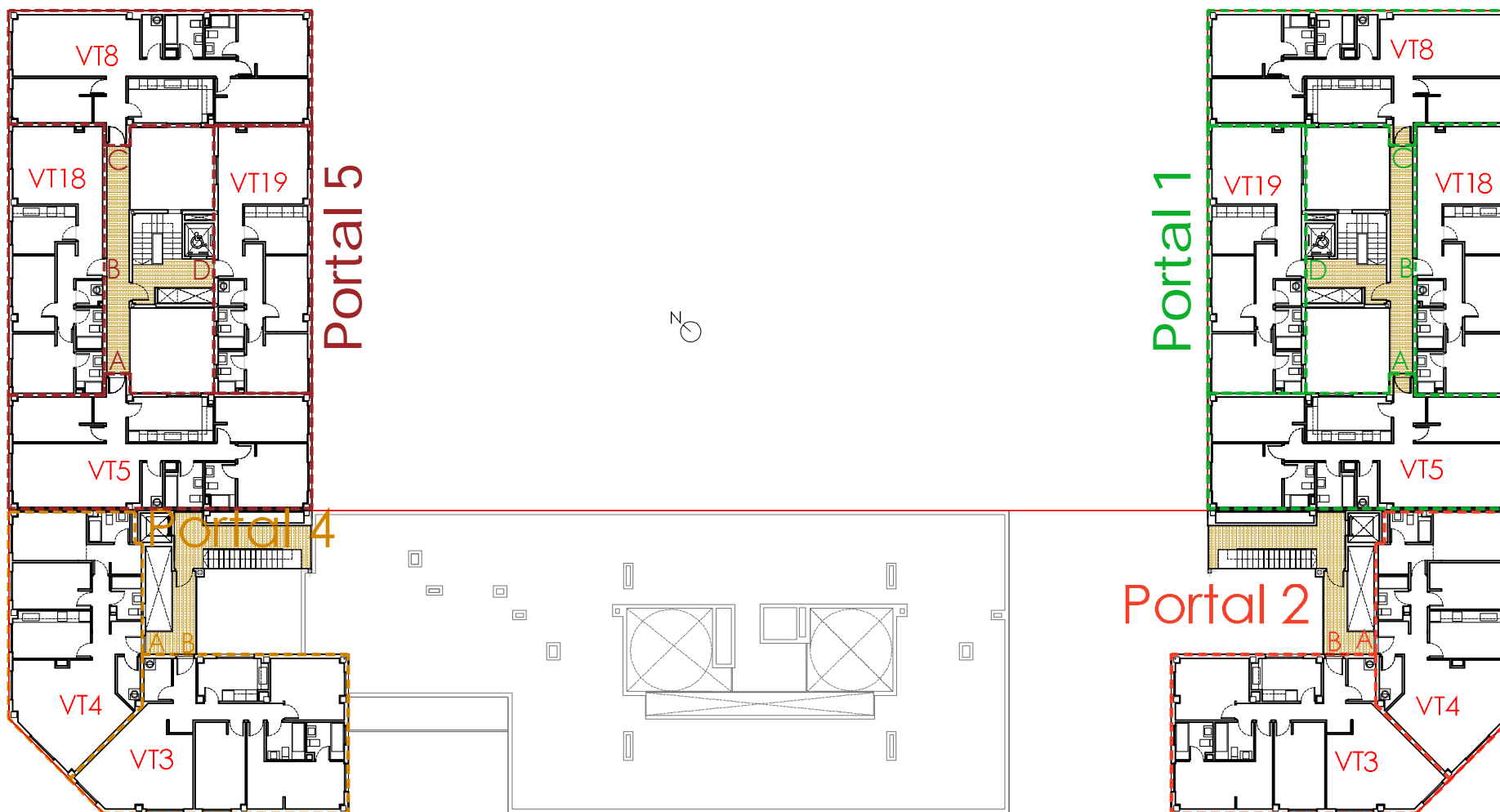
Puerta de Rivas 3

Soc. Coop. Madrileña
Puerta de Rivas 3
PLANTA CUARTA



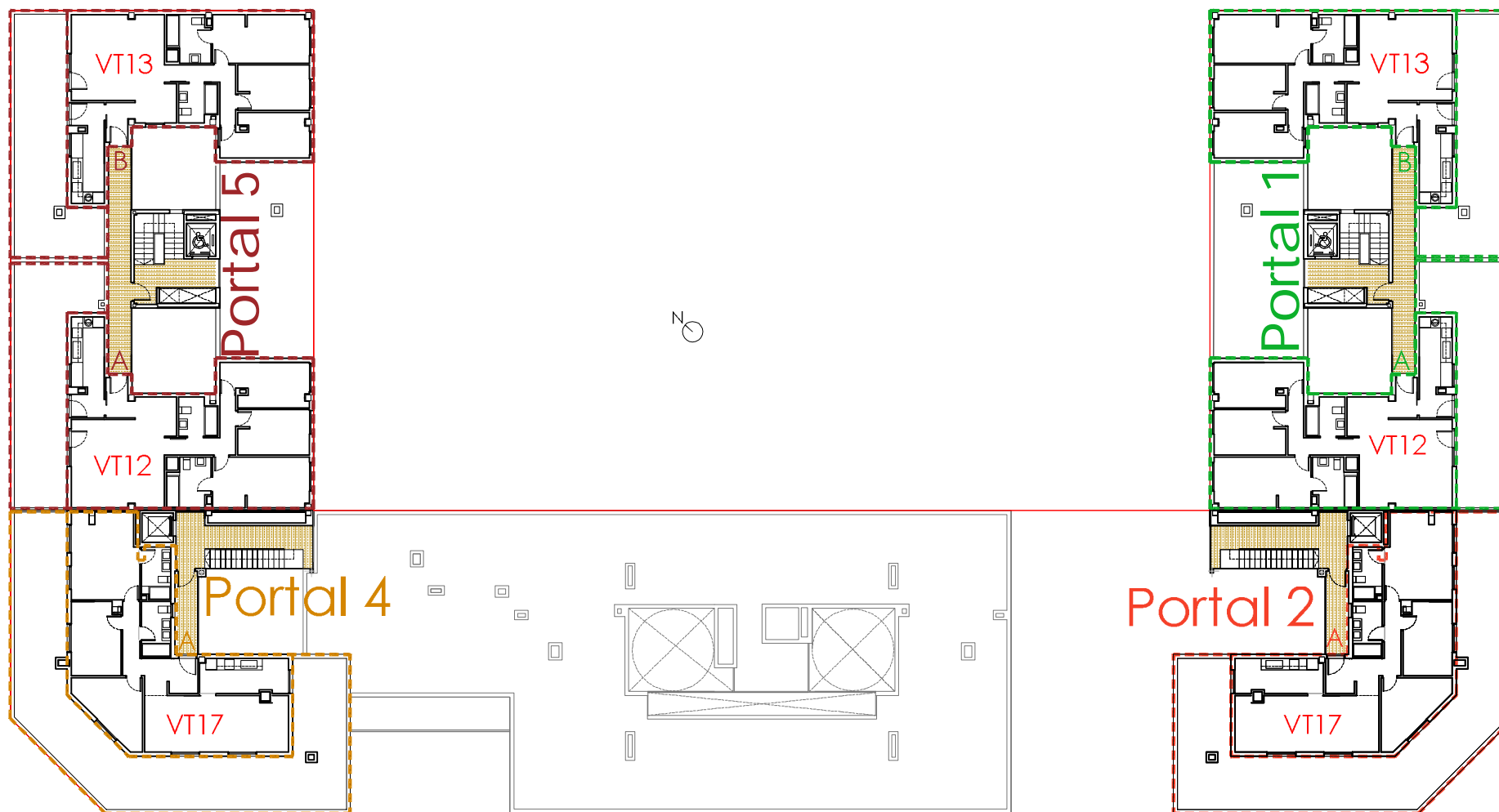
Puerta de Rivas 3

Soc. Coop. Madrileña
Puerta de Rivas 3
PLANTA QUINTA



Puerta de Rivas 3

Soc. Coop. Madrileña
Puerta de Rivas 3
PLANTA ÁTICO



Puerta de Rivas 3

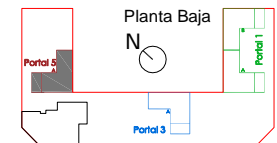


VIVIENDA TIPO VT2

ESTANCIAS Y SUPERFICIES

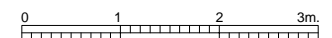
Salón-comedor	27.40 m ²
Cocina	9.14 m ²
Vestibulo	6.24 m ²
Dormitorio 1	14.05 m ²
Dormitorio 2	8.37 m ²
Dormitorio 3	8.78 m ²
Baño 1	3.35 m ²
Baño 2	3.46 m ²
Distribuidor	3.12 m ²

Total útil interior	83.91 m ²
Terraza	18.04 m ²
Total útil privativa	101.95 m ²
Total útil computable	92.30 m ²



La información gráfica y superficies mostradas son orientativas, estando basadas en un anteproyecto y podrían verse afectadas por modificaciones de carácter técnico o de ejecución derivadas del Proyecto Básico o de Ejecución, del propio proceso constructivo y de los trámites de obtención tanto de la Licencia de Obras como de la Calificación Provisional de Vivienda Protegida. Su información es puramente orientativa y carece de valor contractual. Amueblamiento no incluido y totalmente orientativo.

ESCALA

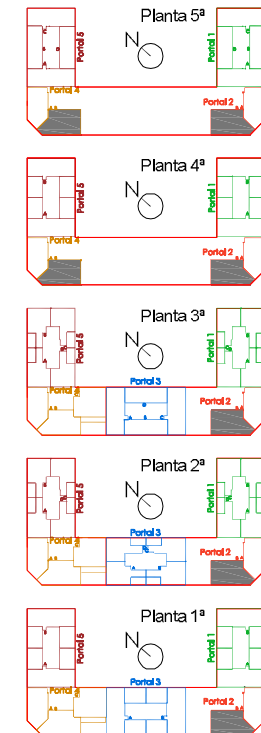


Edición 03/ 26-08-2010

91 661 67 67
inmoferrocarril.com

Soc. Coop. Madrileña
 Puerta de Rivas 3

Puerta de Rivas 3



La información gráfica y superficies mostradas son orientativas, estando basadas en un anteproyecto y podrían verse afectadas por modificaciones de carácter técnico o de ejecución derivadas del Proyecto Básico o de Ejecución, del propio proceso constructivo y de los trámites de obtención tanto de la Licencia de Obras como de la Calificación Provisional de Vivienda Protegida. Su información es puramente orientativa y carece de valor contractual. Amueblamiento no incluido y totalmente orientativo.

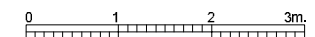
VIVIENDA TIPO VT3

ESTANCIAS Y SUPERFICIES

Salón-comedor	23.77 m ²
Cocina	7.75 m ²
Vestíbulo	4.92 m ²
Dormitorio 1	14.37 m ²
Dormitorio 2	11.49 m ²
Dormitorio 3	11.91 m ²
Baño 1	3.81 m ²
Baño 2	4.13 m ²
Distribuidor	4.11 m ²
Cuarto limpieza	3.31 m ²

Total Útil interior	89.57 m ²
Total Útil privativa	89.57 m ²
Total Útil computable	89.57 m ²

ESCALA

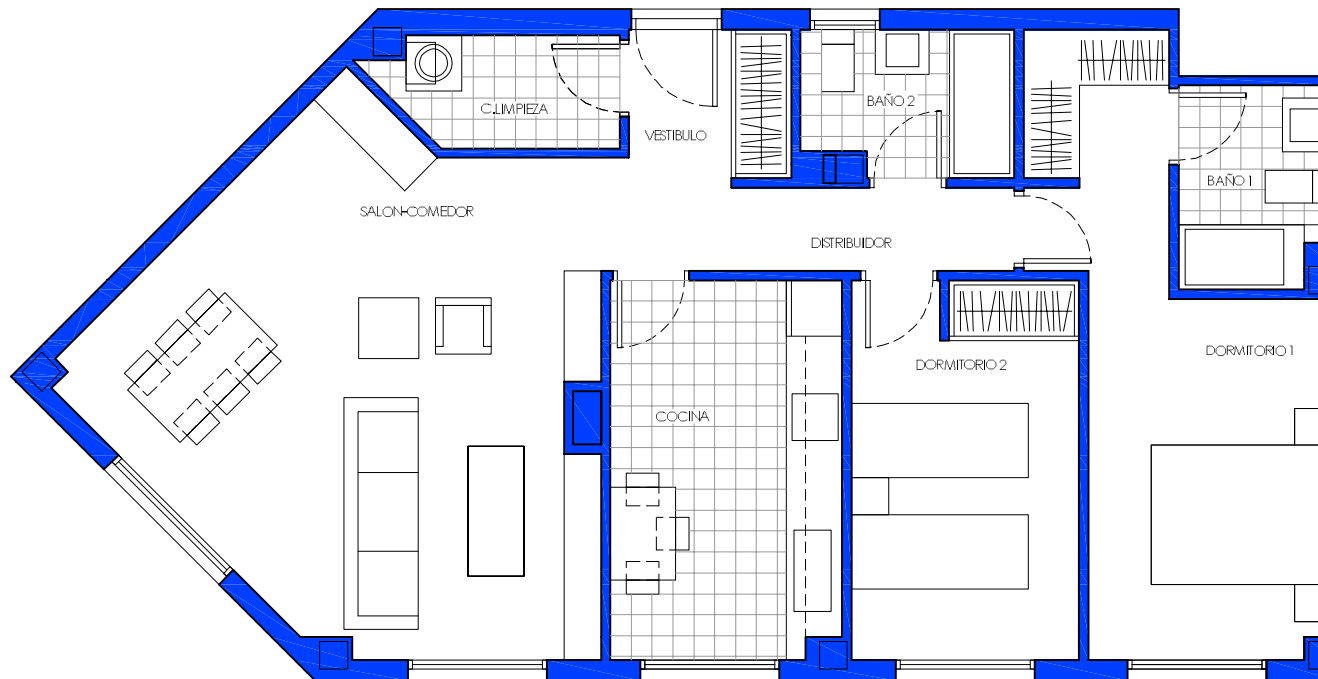


Edición 03/28-08-2010

91 661 67 67
inmoferrocarril.com

Soc. Coop. Madrileña
 Puerta de Rivas 3

Puerta de Rivas 3

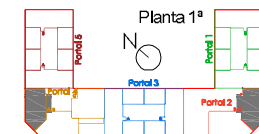
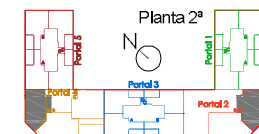
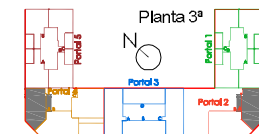
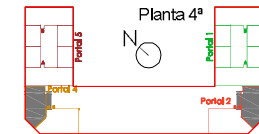
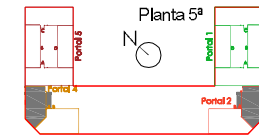


VIVIENDA TIPO VT4

ESTANCIAS Y SUPERFICIES

Salón-comedor	26.50 m ²
Cocina	10.18 m ²
Vestibulo	3.70 m ²
Dormitorio 1	14.27 m ²
Dormitorio 2	9.88 m ²
Baño 1	3.45 m ²
Baño 2	3.54 m ²
Distribuidor	2.79 m ²
Cuarto limpieza	2.73 m ²

Total Útil interior	77.04 m ²
Total útil privativa	77.04 m ²
Total útil computable	77.04 m ²



La información gráfica y superficies mostradas son orientativas, estando basadas en un anteproyecto y podrían verse afectadas por modificaciones de carácter técnico o de ejecución derivadas del Proyecto Básico o de Ejecución, del propio proceso constructivo y de los trámites de obtención tanto de la Licencia de Obras como de la Calificación Provisional de Vivienda Protegida. Su información es puramente orientativa y carece de valor contractual. Amueblamiento no incluido y totalmente orientativo.

ESCALA



Edición 03/28-08-2010

91 661 67 67
inmoferrocarril.com

Soc. Coop. Madrileña
 Puerta de Rivas 3

Puerta de Rivas 3

VIVIENDA TIPO VT6

ESTANCIAS Y SUPERFICIES

Salón-comedor	24.30 m ²
Cocina	9.09 m ²
Vestibulo	2.42 m ²
Dormitorio 1	12.93 m ²
Dormitorio 2	8.85 m ²
Dormitorio 3	8.59 m ²
Baño 1	5.11 m ²
Baño 2	3.19 m ²
Distribuidor	4.10 m ²
Cuarto limpieza	2.76 m ²
Escalera	4.68 m ²

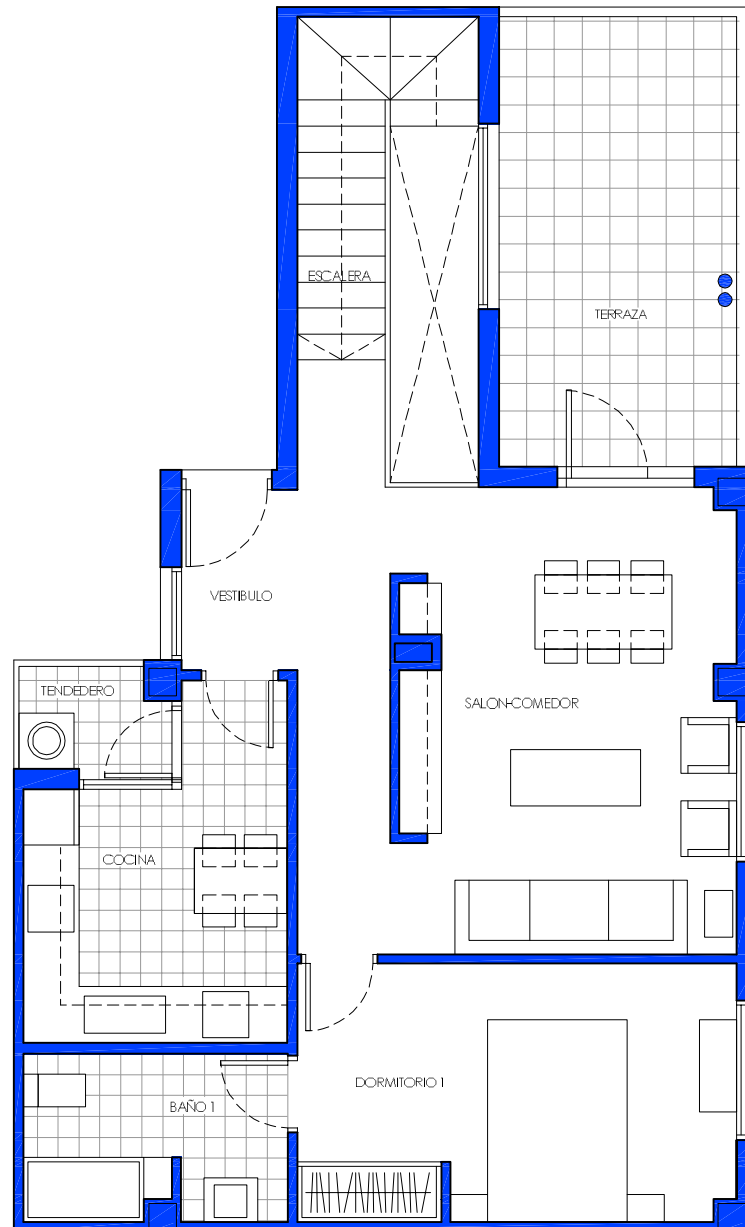
Total Útil interior 86.02 m²

Tendedero 1.83 m²

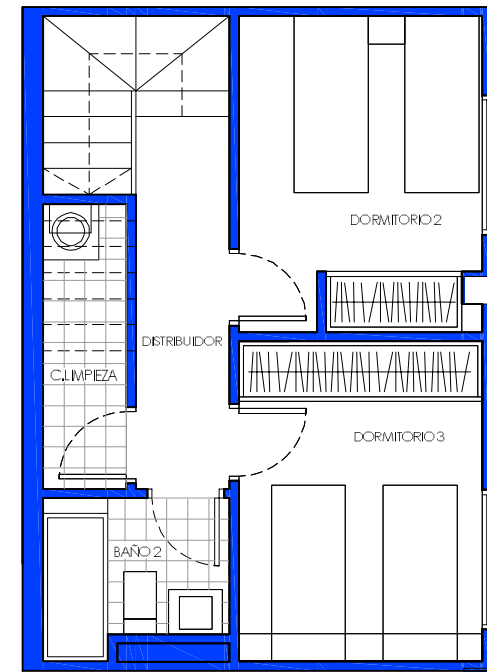
Terraza 12.56 m²

Total útil privativa 100.41 m²

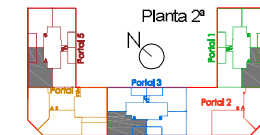
Total útil computable 93.22 m²



PLANTA ALTA

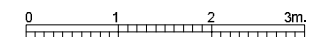


PLANTA BAJA



La información gráfica y superficies mostradas son orientativas, estando basadas en un anteproyecto y podrían verse afectadas por modificaciones de carácter técnico o de ejecución derivadas del Proyecto Básico o de Ejecución, del propio proceso constructivo y de los trámites de obtención tanto de la Licencia de Obras como de la Calificación Provisional de Vivienda Protegida. Su información es puramente orientativa y carece de valor contractual. Amueblamiento no incluido y totalmente orientativo.

ESCALA



Edition 03/26-08-2010

91 661 67 67
inmoferrocarril.com

Soc. Coop. Madrileña
Puerta de Rivas 3

Puerta de Rivas 3

VIVIENDA TIPO VT7

ESTANCIAS Y SUPERFICIES

Salón-comedor	24.30 m ²
Cocina	9.19 m ²
Vestibulo	2.42 m ²
Dormitorio 1	12.36 m ²
Dormitorio 2	7.94 m ²
Dormitorio 3	9.51 m ²
Baño 1	4.76 m ²
Baño 2	3.19 m ²
Distribuidor	4.10 m ²
Cuarto limpieza	2.76 m ²
Escalera	4.68 m ²

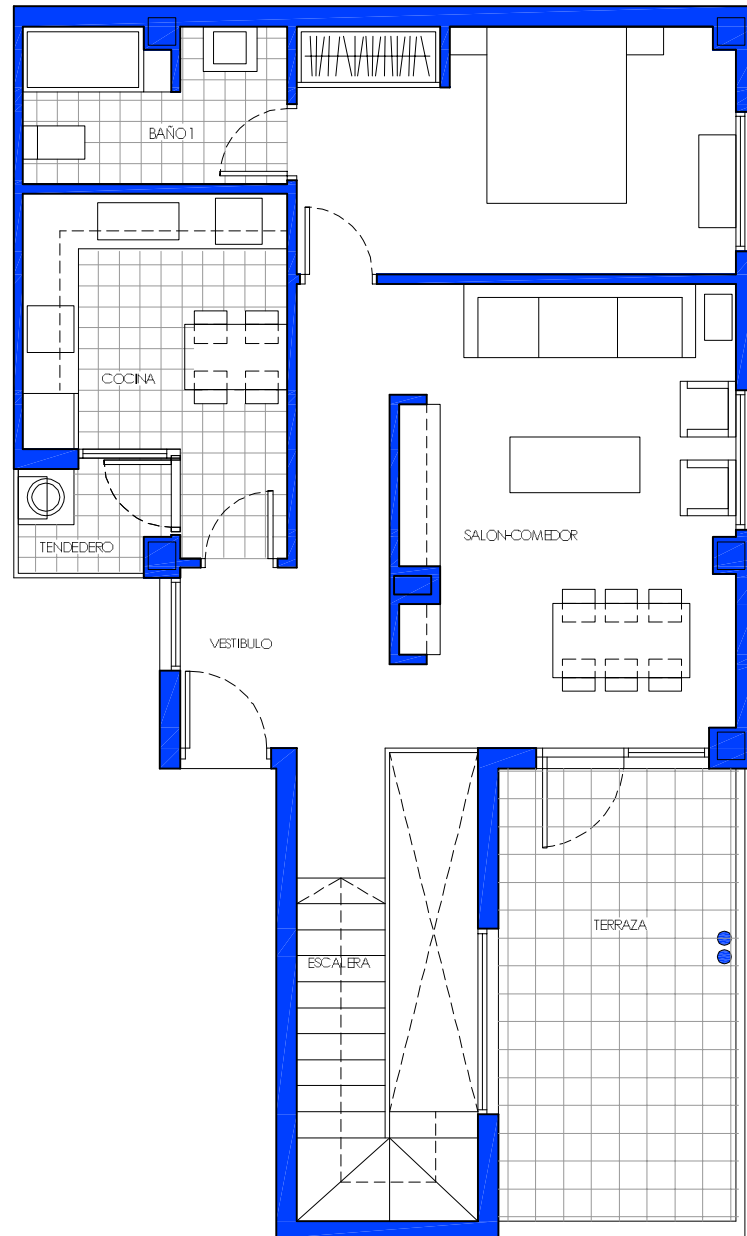
Total útil interior 85.21 m²

Tendedero 1.83 m²

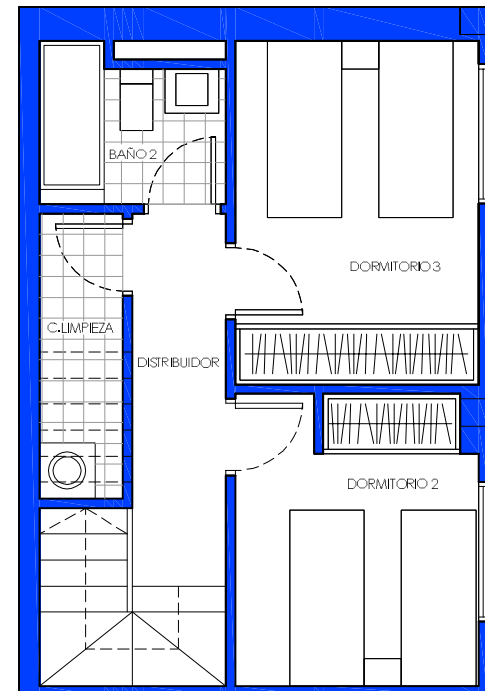
Terraza 12.63 m²

Total útil privativa 99.67 m²

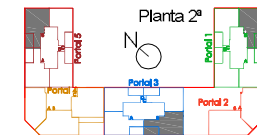
Total útil computable 92.44 m²



PLANTA ALTA



PLANTA BAJA



La información gráfica y superficies mostradas son orientativas, estando basadas en un anteproyecto y podrían verse afectadas por modificaciones de carácter técnico o de ejecución derivadas del Proyecto Básico o de ejecución, del propio proceso constructivo y de los trámites de obtención tanto de la Licencia de Obras como de la Calificación Provisional de Vivienda Protegida. Su información es puramente orientativa y carece de valor contractual. Amueblamiento no incluido y totalmente orientativo.

ESCALA

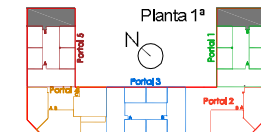
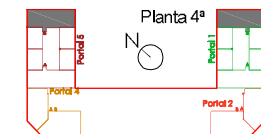
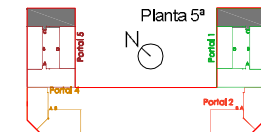
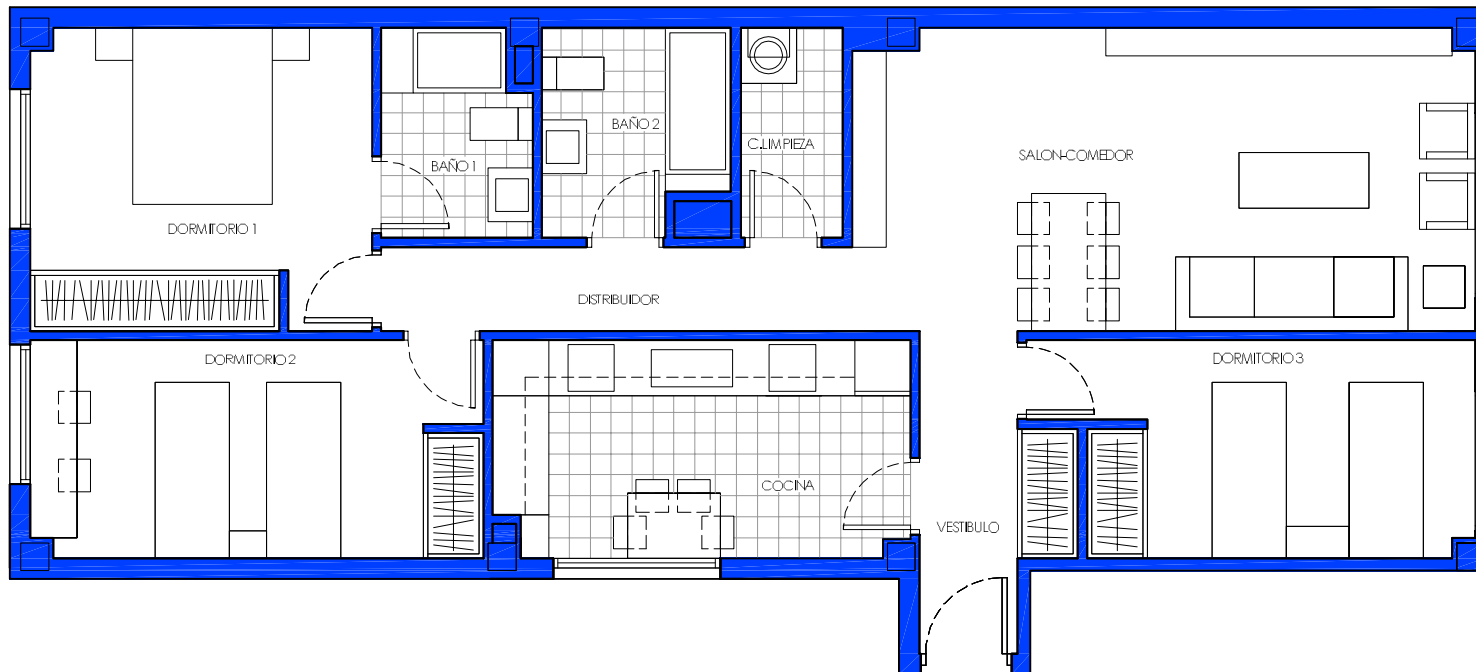


Edición 03/26-08-2010

91 661 67 67
inmoferrocarril.com

Soc. Coop. Madrileña
 Puerta de Rivas 3

Puerta de Rivas 3



La información gráfica y superficies mostradas son orientativas, estando basadas en un anteproyecto y podrían verse afectadas por modificaciones de carácter técnico o de ejecución derivadas del Proyecto Básico o de Ejecución, del propio proceso constructivo y de los trámites de obtención tanto de la Licencia de Obras como de la Calificación Provisional de Vivienda Protegida. Su información es puramente orientativa y carece de valor contractual. Amueblamiento no incluido y totalmente orientativo.

ESCALA



Edición 03/ 26-08-2010

VIVIENDA TIPO VT8

ESTANCIAS Y SUPERFICIES

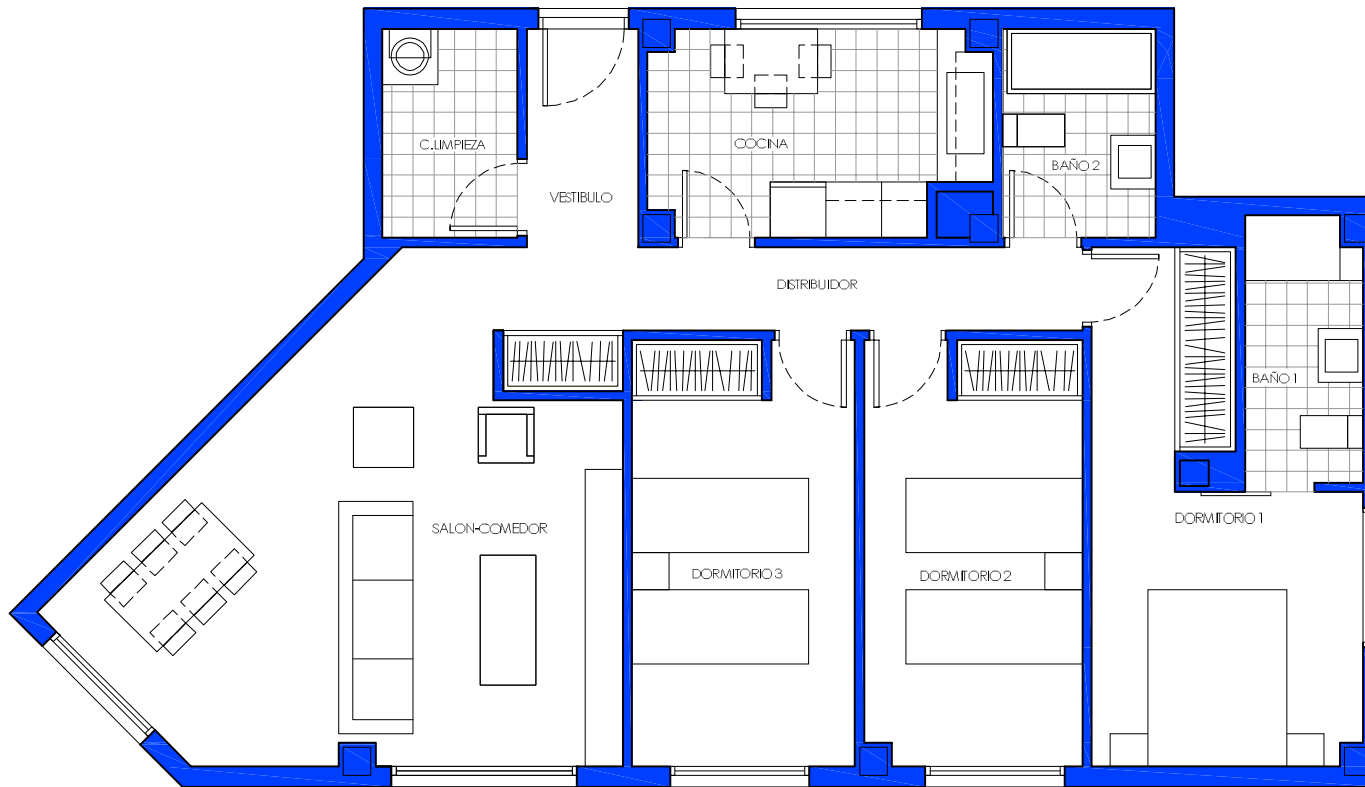
Salón-comedor	21.66 m ²
Cocina	10.41 m ²
Vestíbulo	4.41 m ²
Dormitorio 1	11.76 m ²
Dormitorio 2	11.23 m ²
Dormitorio 3	10.16 m ²
Baño 1	3.52 m ²
Baño 2	4.29 m ²
Distribuidor	4.56 m ²
Cuarto limpieza	2.55 m ²

Total Útil interior	84.55 m ²
Total Útil privativa	84.55 m ²
Total Útil computable	84.55 m ²

91 661 67 67
inmoferrocarril.com

Soc. Coop. Madrileña
 Puerta de Rivas 3

Puerta de Rivas 3

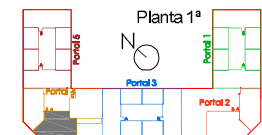
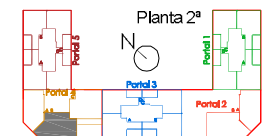


VIVIENDA TIPO VT16

ESTANCIAS Y SUPERFICIES

Salón-comedor	23.86 m ²
Cocina	7.78 m ²
Vestibulo	4.87 m ²
Dormitorio 1	12.18 m ²
Dormitorio 2	10.55 m ²
Dormitorio 3	10.85 m ²
Baño 1	3.64 m ²
Baño 2	3.76 m ²
Distribuidor	4.31 m ²
Cuarto limpieza	3.28 m ²

Total útil interior	85.08 m ²
Total útil privativa	85.08 m ²
Total útil computable	85.08 m ²



La información gráfica y superficies mostradas son orientativas, estando basadas en un anteproyecto y podrían verse afectadas por modificaciones de carácter técnico o de ejecución derivadas del Proyecto Básico o de Ejecución, del propio proceso constructivo y de los trámites de obtención tanto de la Licencia de Obras como de la Calificación Provisional de Vivienda Protegida. Su información es puramente orientativa y carece de valor contractual. Amueblamiento no incluido y totalmente orientativo.

ESCALA



Edición 03/26-08-2010

91 661 67 67
inmoferrocarril.com

Soc. Coop. Madrileña
 Puerta de Rivas 3

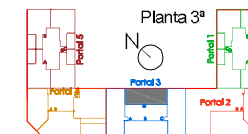
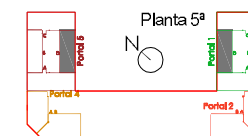
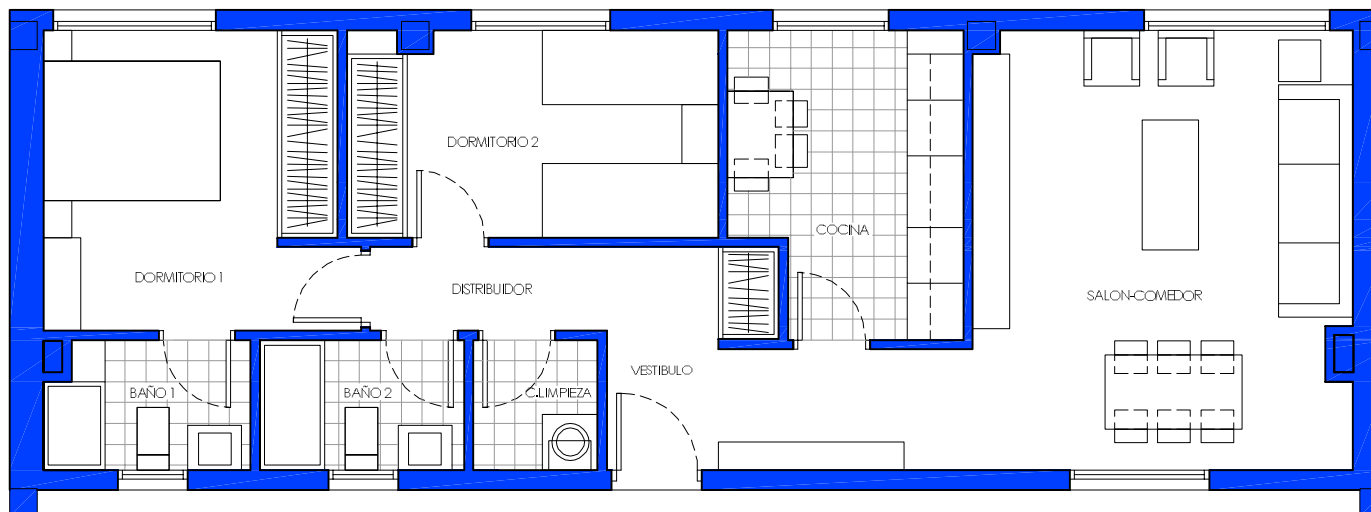
Puerta de Rivas 3

VIVIENDA TIPO VT19

ESTANCIAS Y SUPERFICIES

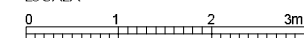
Salón-comedor	22.68 m ²
Cocina	7.74 m ²
Vestibulo	3.40 m ²
Dormitorio 1	10.21 m ²
Dormitorio 2	8.58 m ²
Baño 1	3.03 m ²
Baño 2	3.13 m ²
Distribuidor	2.30 m ²
Cuarto limpieza	1.92 m ²

Total útil interior	62.99 m ²
Total útil privativa	62.99 m ²
Total útil computable	62.99 m ²



La información gráfica y superficies mostradas son orientativas, estando basadas en un anteproyecto y podrían verse afectadas por modificaciones de carácter técnico o de ejecución derivadas del Proyecto Básico o de Ejecución, del propio proceso constructivo y de los trámites de obtención tanto de la Licencia de Obras como de la Calificación Provisional de Vivienda Protegida. Su información es puramente orientativa y carece de valor contractual. Amueblamiento no incluido y totalmente orientativo.

ESCALA



Edición 03/ 26-08-2010

91 661 67 67
inmoferrocarril.com

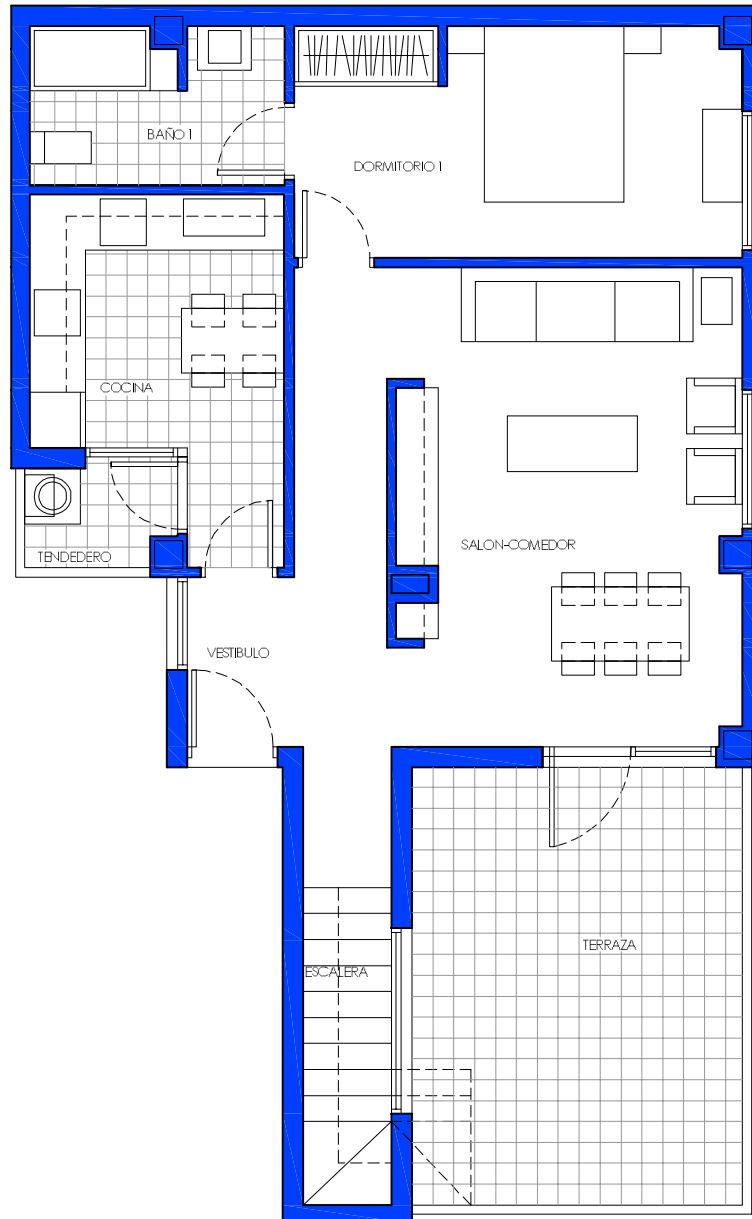
Soc. Coop. Madrileña
 Puerta de Rivas 3

Puerta de Rivas 3

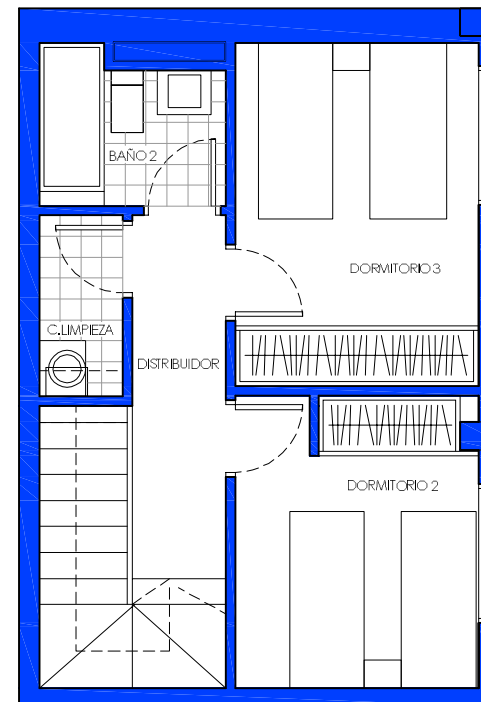
VIVIENDA TIPO VT23

ESTANCIAS Y SUPERFICIES

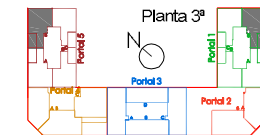
Salón-comedor	25.70 m ²
Cocina	8.86 m ²
Vestibulo	2.10 m ²
Dormitorio 1	11.83 m ²
Dormitorio 2	9.51 m ²
Dormitorio 3	7.95 m ²
Baño 1	4.66 m ²
Baño 2	3.19 m ²
Distribuidor	5.14 m ²
Cuarto limpieza	1.80 m ²
Escalera	3.24 m ²
Total útil interior	83.98 m²
Tendedero	1.82 m ²
Terraza	14.02 m ²
Total útil privativa	99.82 m²
Total útil computable	91.90 m²



PLANTA BAJA



PLANTA ALTA



La información gráfica y superficies mostradas son orientativas, estando basadas en un anteproyecto y podrían verse afectadas por modificaciones de carácter técnico o de ejecución derivadas del Proyecto Básico o de Ejecución, del propio proceso constructivo y de los trámites de obtención tanto de la Licencia de Obras como de la Calificación Provisional de Vivienda Protegida. Su información es puramente orientativa y carece de valor contractual. Amueblamiento no incluido y totalmente orientativo.

ESCALA



Edición 03/26-08-2010

91 661 67 67
inmoferrocarril.com

Soc. Coop. Madrileña
 Puerta de Rivas 3

ESTRUCTURA: Hormigón armado. Forjados de planta unidireccionales formados por vigas in situ y bovedillas cerámicas o de hormigón.

FACHADAS: Las fachadas exteriores son ladrillo cara vista .

TABICUERÍA:

Particiones interiores de placas laminadas de yeso

CARPINTERIA EXTERIOR: Huecos exteriores, carpintería de aluminio lacado, sellado perimetral de silicona.

CARPINTERIA INTERIOR: Puerta de entrada con cerradura de seguridad. Puertas interiores de melamina, de medidas estándar con accesorios cromados. Módulos de armarios empotrados con puertas de melamina, forrado interior de melamina.

TECHOS: Falso techo de placas laminadas de yeso en baños, cocina, pasillos y vestíbulo, en techos del resto de la vivienda son de yeso guarnecido y enlucido.

ALICATADOS: En cocina y baños azulejo cerámico de 1ª calidad en colores y tamaño a elegir en obra por la Dirección Facultativa.

PINTURAS: Paramentos verticales y horizontales de vivienda en pintura lisa. Techo de cocina y baño pintura temple liso.

SOLADOS: En cocina y baños pavimento de plaqueta de gres de primera calidad. En resto de vivienda pavimento laminar sintético con rodapié a juego.

CALEFACCIÓN: Calefacción realizada en polietileno con sistema de colectores y radiadores de chapa.

SANITARIOS: Los sanitarios de porcelana vitrificada de primera calidad en color blanco. Grifería monomando.

ELECTRICIDAD: Instalación interior eléctrica, consta de un cuadro de protección según normativa, con una protección general "diferencial" y protecciones individuales de cada circuito mediante "magneto térmicos" y toma de tierra. Los mecanismos eléctricos son de 1ª calidad.

PORTAL Y ZONAS COMUNES: Solado de piedra artificial en portal, escaleras y distribuidores.

GARAJE: Puerta motorizada con mando a distancia. Pavimento de aglomerado asfáltico.

Edición 01/ 12-05-2010

Documento de carácter informativo no contractual. Los técnicos competentes se reservan el derecho de modificar estas calidades y los planos adjuntos, por razones de orden técnico, jurídico o a criterio de la Dirección Facultativa. Todos los datos relativos a lo dispuesto en el Real Decreto 616/89 de 21 de abril, sobre protección de los consumidores en cuanto a la información a suministrar en la compraventa y arrendamiento de viviendas, se encuentra a disposición del cliente en el domicilio de la propiedad.

MEMORIA DE CALIDADES

91 661 67 67

inmoferrocarril.com

Puerta de Rivas 3