

[www.aurosol.com](http://www.aurosol.com)

Ctra. San Martín de Valdeiglesias Km. 2,2  
28925 Alcorcón - Madrid

TELEFONO DE CONTACTO

670.939.282 (SUSANA)

EMAIL DE CONTACTO

promocionesespeciales@aurisol.com



Diseño, fabricación e Instalación de amueblamiento integral

COCINAS | INTERIORISMO | BAÑOS | ARMARIOS | ENCIMERAS | PUERTAS DE PASO



C/ RÍO DANUBIO, 2 - LEGANES (MADRID)  
VIVIENDA TIPO 6

## TIPO 6

PROPUESTA EN LAMINADO



Opciones de colores para puertas:



BLANCO



ROBLE ANTIGUO



GRIS

**PRECIO FINAL - 1.439,16 €**

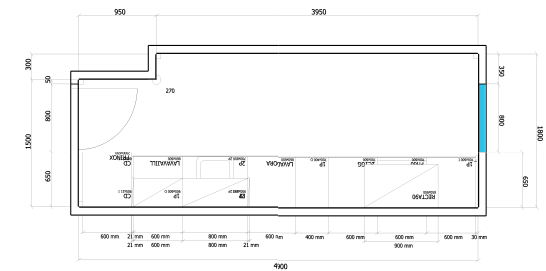
Incluye suministro e instalación integral de mobiliario y encimera

FINANCIADO A 6 MESES

**239,86 € / MES \***

\*No acumulable a otros descuentos.

\*Sujeto a aprobación por entidad financiera



## PROPUESTA DE ELECTRODOMÉSTICOS

VITRO CANDY CH 64C

230 €



- 4 zonas de cocción:
- 1 HL Ø 220 mm - 2.300 W
- 1 HL Ø 190 mm - 1.800 W
- 2 HL Ø 155 mm - 1.200 W
- Potencia total: 6500 W
- Touch control
- Bloqueo de seguridad

HORNO CANDY FST 201/1X

195€



- Potencia total del horno 2100W
- Acero inoxidable
- Clase A eficiencia de energética
- Iluminación interior
- Esmalte pirólitico

CAMPANA RECTILÍNEA CMB 950/1X

200€



- Acero inoxidable,
- Rectilínea 600 mm
- 3 velocidades
- Potencia máxima 530m<sup>3</sup>/h
- Potencia sonora 50 db

COMBI CKCF 6182 IS

495 €



- Silver Titanium
- Air control
- No frost
- Iluminación led
- Clase energética A+
- 185 cm de altura

LAVADORA GO 1282 DS

500 €



- Capacidad 8 kg
- Velocidad máxima 1200 rpm
- Clase eficiencia energética A+
- Carga Frontal
- 12 programas

LAVAVAJILLAS INOX CDP 6320 X

400 €



- Acero inoxidable
- Programa rápido 29'
- Clase eficiencia energética AAA
- 12 servicios
- 8 programas

FREGADERO DE 1S/1E + GRIFO MONOMANDO CROMADO

90 €



- Fregadero 1s/1e
- Acero inoxidable

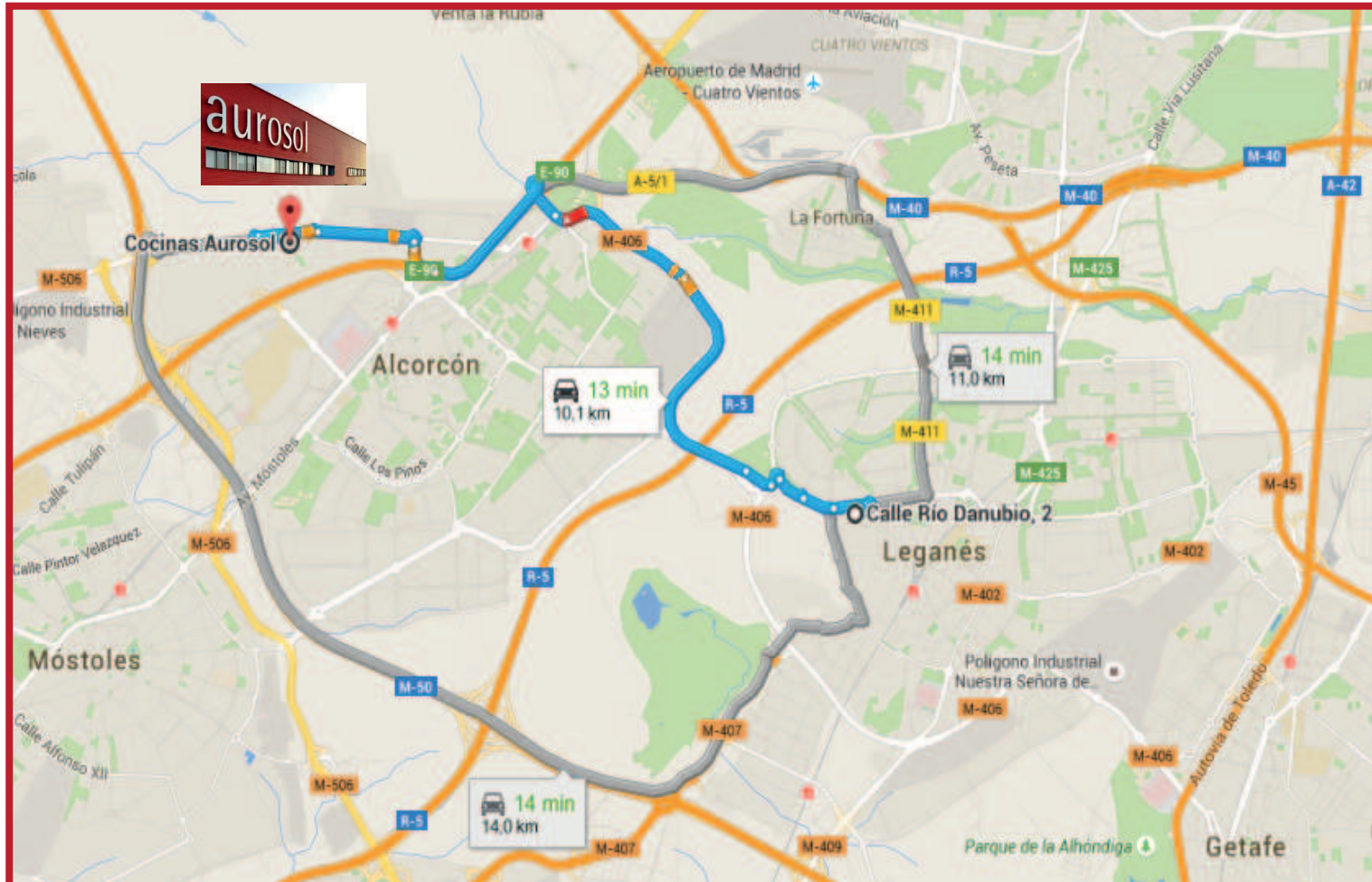


- Mezclador monomando vertical
- Caño conformado giratorio

AUROSOL HA PREPARADO UNA PROPUESTA PERSONALIZADA PARA SU VIVIENDA.

ACÉRQUESE A NUESTROS 2.000m<sup>2</sup> DE EXPOSICIÓN.

## COMO LLEGAR



- Tomar M-406 dirección Alcorcón.
- Incorporarse a E-90/A5 dirección Mostoles.
- Tomar salida 13 dirección M-506
- Seguir por Av. San Martín de Valdeiglesias.

**A SOLO 10 MINUTOS**



[www.aurosol.com](http://www.aurosol.com)

Ctra. San Martín de Valdeiglesias Km. 2,2  
28925 Alcorcón - Madrid  
T : 670 939 282

[promocionesespeciales@aurisol.com](mailto:promocionesespeciales@aurisol.com)