



**41 VIVIENDAS MULTIFAMILIARES EN PARCELA 2
MANZANA M3 - TORRELODONES**

PROPUESTA DE DOSSIER DE CALIDADES
02-08-17

PUZZLE



Este dossier contiene las muestras de calidad y diseño de suelos y elementos sanitarios.

El proceso de selección de los materiales se inicia desde el estudio de arquitectura, proponiendo una serie de opciones de acabados de primera calidad, cuidado diseño y marcas de reconocido prestigio.



La presente memoria de calidades de fecha agosto de 2017, sustituye y modifica cualquier memoria de calidades anterior. Las marcas y modelos recogidos en la presente son orientativos, pudiendo ser susceptibles de modificación por la Cooperativa y/o Dirección Facultativa por otros de igual o similar calidad por razones legales, técnicas o constructivas. Asimismo, las fotos de estancias se incluyen a los efectos de ilustrar los acabados de determinados materiales, no siendo en ningún caso materia contractual.

INDICE

EX EXTERIORES

- // FACHADA
- // ZONAS COMUNES EXTERIORES

IN INTERIORES

SELECCIÓN DE AMBIENTES

- // REVESTIMIENTOS Y PAVIMENTOS
- // TABIQUERÍA INTERIOR Y TECHOS
- // PUERTAS, ARMARIOS Y HERRAJES
- // LAVABOS Y SANITARIOS
- // VENTILACIÓN, CLIMATIZACIÓN Y AGUA CALIENTE SANITARIA
- // TERRAZAS
- // MECANISMOS Y DOMÓTICA
- // ZONAS COMUNES INTERIORES
- // OTROS

EXTERIORES

FACHADA

FACHADA MONOCAPA + APLACADO DE PIEDRA GRIS + CHAPA ONDULADA + CUBIERTA DE PIZARRA



CARPINTERÍA

CARPINTERÍA EXTERIOR

Carpintería exterior en aluminio lacado en color gris marca Cortizo o similar con rotura de puente térmico.

VENTANAS

Ventanas oscilobatientes con doble acristalamiento y vidrio tipo Climalit o similar con cámara de aire.

PERSIANAS

Persiana de aluminio lacado con aislamiento térmico inyectado, incorporado a la carpintería según los parámetros fijados en normativa.

ZONAS COMUNES EXTERIORES

PISCINA

Piscina comunitaria exterior tipo Múnich + cloración salina con sistema de iluminación nocturna.

PADEL

Pista de pádel con sistema de iluminación nocturna.

JUEGOS INFANTILES

Zona de juegos infantiles equipadas con suelo de caucho.

ZONA COMUNITARIA

/Zona ajardinada destinada a uso comunitario y aseos de piscina.

/Preinstalación de riego en jardines.

URBANIZACIÓN

/Urbanización cerrada con vallado perimetral, material opaco y vallado metálico en la parte superior.

/Acceso peatonal con garita de control.



INTERIORES

SELECCIÓN DE AMBIENTES

REVESTIMIENTOS Y PAVIMENTOS

SALONES, PASILLOS, DISTRIBUIDORES Y DORMITORIOS



Por las características que le confiere su naturaleza, esencialmente cerámica, el parquet cerámico ofrece toda una serie de ventajas frente al tradicional parquet de madera, sin perder el aspecto cálido y acogedor de este.

La presente memoria de calidades de fecha agosto de 2017, sustituye y modifica cualquier memoria de calidades anterior. Las marcas y modelos recogidos en la presente son orientativos, pudiendo ser susceptibles de modificación por la Cooperativa y/o Dirección Facultativa por otros de igual o similar calidad por razones legales, técnicas o constructivas. Asimismo, las fotos de estancias se incluyen a los efectos de ilustrar los acabados de determinados materiales, no siendo en ningún caso materia contractual.

OPCIÓN 1

/PAVIMENTO PORCELÁNICO SALONI

ATMÓSFERA MARRÓN



FORMATO 22,40 x 90,00 cm.

OPCIÓN 2

/PAVIMENTO PORCELÁNICO SALONI

ATMÓSFERA BEIGE



FORMATO 22,50 x 90,00 cm.

OPCIÓN 3

/TARIMA LAMINADA COLOR NOGAL

Tarima especial para suelo radiante



FORMATO 19,3 X 128,2cm.

OPCIÓN PREMIUM

/PAVIMENTO PORCELÁNICO SALONI

VANCOUVER NOGAL



FORMATO 20 X 120 CM

REVESTIMIENTOS Y PAVIMENTOS

COCINA



La presente memoria de calidades de fecha agosto de 2017, sustituye y modifica cualquier memoria de calidades anterior. Las marcas y modelos recogidos en la presente son orientativos, pudiendo ser susceptibles de modificación por la Cooperativa y/o Dirección Facultativa por otros de igual o similar calidad por razones legales, técnicas o constructivas. Asimismo, las fotos de estancias se incluyen a los efectos de ilustrar los acabados de determinados materiales, no siendo en ningún caso materia contractual.

PAVIMENTOS

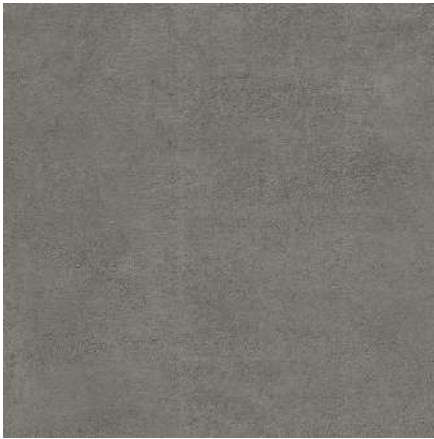
+

REVESTIMIENTO

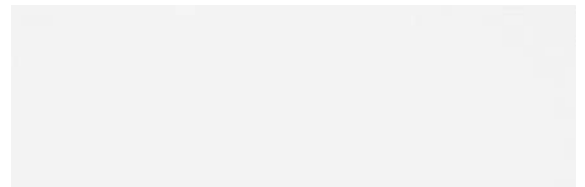
OPCIÓN 1

/PAVIMENTO GRES SALONI
SUNSET GRAFITO

/REVESTIMIENTO GRES SALONI
LUMINA BLANCO MATE



+



FORMATO 60X60 CM

FORMATO 30X90 CM

OPCIÓN 2 **

/ PAVIMENTO PORCELÁNICO SALONI
ATMÓSFERA MARRÓN

/REVESTIMIENTO GRES SALONI
LUMINA BLANCO MATE



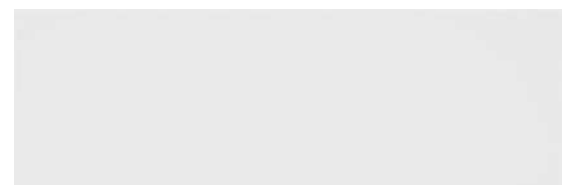
A

ATMÓSFERA BEIGE

+



B



FORMATO 22,50X90 CM

FORMATO 30X90 CM

** (A ó B según pavimento elegido en salón)

OPCION PREMIUM

/PAVIMENTO GRES PORCELÁNICO
VANCOUVER NOGAL



FORMATO 20 X 120 cm

/REVESTIMIENTO PORCELÁNICO
ARQUITECT ANTRACITA



FORMATO 45 X 90 cm

+



REVESTIMIENTOS Y PAVIMENTOS

BAÑO PRINCIPAL

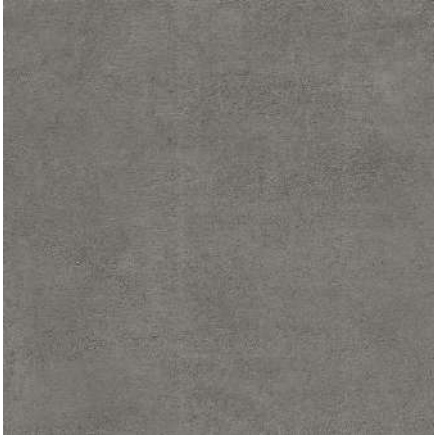


La presente memoria de calidades de fecha agosto de 2017, sustituye y modifica cualquier memoria de calidades anterior. Las marcas y modelos recogidos en la presente son orientativos, pudiendo ser susceptibles de modificación por la Cooperativa y/o Dirección Facultativa por otros de igual o similar calidad por razones legales, técnicas o constructivas. Asimismo, las fotos de estancias se incluyen a los efectos de ilustrar los acabados de determinados materiales, no siendo en ningún caso materia contractual.

PAVIMENTOS

OPCIÓN 1

/PAVIMENTO GRES SALONI
SUNSET GRAFITO



FORMATO 60 X 60 CM

REVESTIMIENTO

/REVESTIMIENTO GRES SALONI
ITER MARFIL



FORMATO 45 X 90 CM

+

OPCIÓN 2 **

/ PAVIMENTO PORCELÁNICO SALONI
ATMÓSFERA MARRÓN



ATMÓSFERA BEIGE



FORMATO 22,50 X 90 CM

/REVESTIMIENTO GRES SALONI
ITER MARFIL



FORMATO 45 X 90 CM

A

+

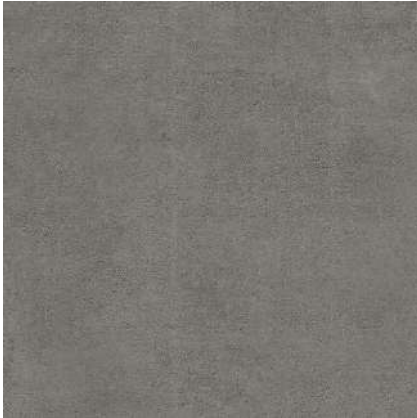
B

** (A ó B según pavimento elegido en salón)

OPCIÓN PREMIUM

PAVIMENTOS

/PAVIMENTO GRES SALONI
SUNSET GRAFITO



FORMATO 60 X 60 CM

A

+

REVESTIMIENTO

/REVESTIMIENTO GRES 3 PAREDES
RAPOL BEIGE



FORMATO 40 X 120 CM

/REVESTIMIENTO PARED LAVABO
OMNIUM TATUM BEIGE



FORMATO 20 X 60 cm

/ PAVIMENTO PORCELÁNICO SALONI
ATMÓSFERA MARRÓN **



B

+

/REVESTIMIENTO GRES 3 PAREDES
RAPOL BEIGE



FORMATO 40 X 120 CM

/REVESTIMIENTO PARED LAVABO
OMNIUM TATUM BEIGE



FORMATO 20 X 60 cm

ATMÓSFERA BEIGE **



C

** (B ó C según pavimento elegido en salón)



La presente memoria de calidades de fecha agosto de 2017, sustituye y modifica cualquier memoria de calidades anterior. Las marcas y modelos recogidos en la presente son orientativos, pudiendo ser susceptibles de modificación por la Cooperativa y/o Dirección Facultativa por otros de igual o similar calidad por razones legales, técnicas o constructivas. Asimismo, las fotos de estancias se incluyen a los efectos de ilustrar los acabados de determinados materiales, no siendo en ningún caso materia contractual.

REVESTIMIENTOS Y PAVIMENTOS

BAÑO SECUNDARIO

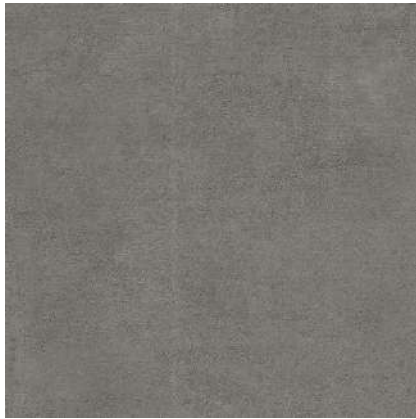


La presente memoria de calidades de fecha agosto de 2017, sustituye y modifica cualquier memoria de calidades anterior. Las marcas y modelos recogidos en la presente son orientativos, pudiendo ser susceptibles de modificación por la Cooperativa y/o Dirección Facultativa por otros de igual o similar calidad por razones legales, técnicas o constructivas. Asimismo, las fotos de estancias se incluyen a los efectos de ilustrar los acabados de determinados materiales, no siendo en ningún caso materia contractual.

PAVIMENTOS

OPCIÓN 1

/PAVIMENTO GRES SALONI
SUNSET GRAFITO



FORMATO 60 X 60 CM

REVESTIMIENTO

/REVESTIMIENTO GRES SALONI
DIPLOMATIC BLANCO



FORMATO 25 X 40 CM

+

OPCIÓN 2 **

/ PAVIMENTO PORCELÁNICO SALONI
ATMÓSFERA MARRÓN



A

ATMÓSFERA BEIGE



B

FORMATO 22,50 X 90 CM

/REVESTIMIENTO GRES SALONI
DIPLOMATIC BLANCO



FORMATO 25 X 40 CM

+

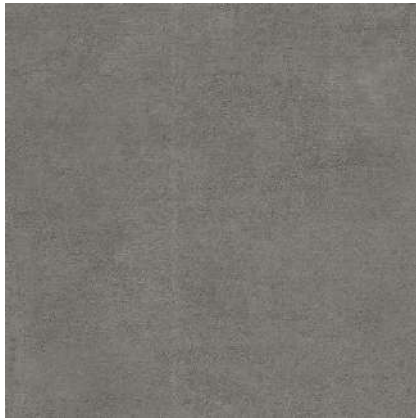
** (A ó B según pavimento elegido en salón)

PAVIMENTOS

OPCIÓN PREMIUM

/PAVIMENTO GRES SALONI

SUNSET GRAFITO



A

+

REVESTIMIENTO

/REVESTIMIENTO GRES SALONI

SUNSET BEIGE



FORMATO 40 X 120 CM

FORMATO 60 X 60 CM

/ PAVIMENTO PORCELÁNICO SALONI

ATMÓSFERA MARRÓN



B

ATMÓSFERA BEIGE

+



C

/REVESTIMIENTO GRES SALONI

SUNSET BEIGE



FORMATO 40 X 120 CM

FORMATO 22,50 X 90 CM

** (B ó C según pavimento elegido en salón)

REVESTIMIENTOS Y PAVIMENTOS

ASEO



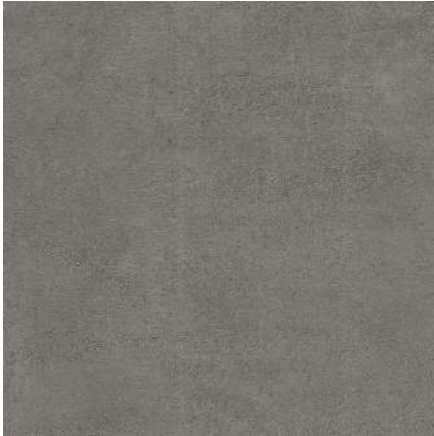
La presente memoria de calidades de fecha agosto de 2017, sustituye y modifica cualquier memoria de calidades anterior. Las marcas y modelos recogidos en la presente son orientativos, pudiendo ser susceptibles de modificación por la Cooperativa y/o Dirección Facultativa por otros de igual o similar calidad por razones legales, técnicas o constructivas. Asimismo, las fotos de estancias se incluyen a los efectos de ilustrar los acabados de determinados materiales, no siendo en ningún caso materia contractual.

PAVIMENTOS

OPCIÓN 1

/PAVIMENTO GRES SALONI

SUNSET GRAFITO



FORMATO 60 x 60 CM

+

REVESTIMIENTO

A elegir 1 ó 2

/REVESTIMIENTO GRES SALONI

1 PROYECCIÓN DROP ANTRACITA



2 PROYECCIÓN DROP MARFIL



FORMATO 45x90 CM

OPCIÓN 2 **

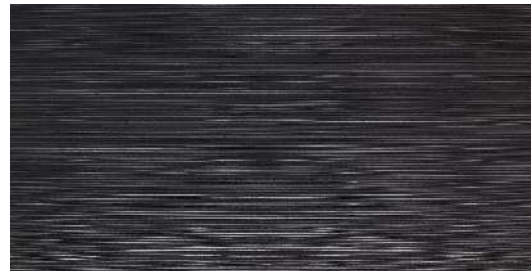
/PAVIMENTO PORCELÁNICO SALONI

ATMÓSFERA MARRÓN



A

+



ATMÓSFERA BEIGE



B

2 PROYECCIÓN DROP MARFIL



FORMATO 22,50 X 90 CM

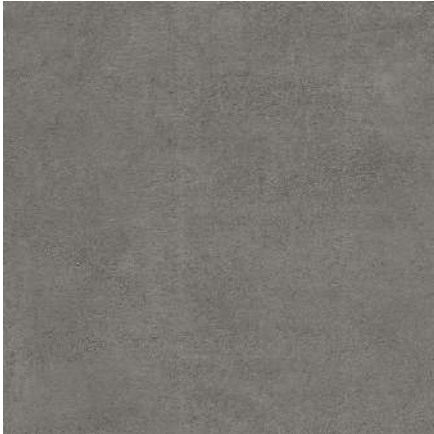
FORMATO 45 X 90 CM

** (A ó B según pavimento elegido en salón)

PAVIMENTOS

OPCIÓN PREMIUM

/PAVIMENTO GRES SALONI



A

+

FORMATO 60 X 60 CM

REVESTIMIENTO

/REVESTIMIENTO GRES SALONI

SUNSET GRAFITO
OMNIUM TATUM BEIGE



FORMATO 20 X 60 CM

/PAVIMENTO PORCELÁNICO SALONI

ATMÓSFERA MARRÓN **



B

+

ATMÓSFERA BEIGE **



C

FORMATO 22,50 X 90 CM

OMNIUM TATUM BEIGE



FORMATO 20 X 60 CM

** (B ó C según pavimento elegido en salón)

TABIQUERÍA INTERIOR Y TECHOS

TABIQUERÍA INTERIOR

Divisiones Interiores conformadas por tabiquería de gran formato.

FALSOS TECHOS

Falso techo de escayola lisa en todas las estancias.

ACABADO

Pintura plástica lisa mate, color a determinar por la D.F. y alicatado en cocinas y baños.

PUERTAS, ARMARIOS Y HERRAJES

PUERTAS DE ACCESO A VIVIENDA

Puerta de acceso a vivienda acorazada con acabado en madera wengé al exterior y lacada a interior con cerco de acero marca Dierre o similar.

PUERTAS DE PASO

Puertas de paso lacadas en blanco con cristal en salón y cocina y opacas en resto de estancias.

ARMARIOS

/Frentes de armario lacadas en blanco igual que el resto de la carpintería con puertas abatibles.

/Interior de armario forrado con vinilo/papel pintado y vestido con balda de maletero y barra metálica.

HERRAJES

Herrajes metálicos mate.



Puertas de acceso a vivienda
Acabado Wengué exterior



Acabado lacado blanco interior



Puertas de paso



Armarios

La presente memoria de calidades de fecha agosto de 2017, sustituye y modifica cualquier memoria de calidades anterior. Las marcas y modelos recogidos en la presente son orientativos, pudiendo ser susceptibles de modificación por la Cooperativa y/o Dirección Facultativa por otros de igual o similar calidad por razones legales, técnicas o constructivas. Asimismo, las fotos de estancias se incluyen a los efectos de ilustrar los acabados de determinados materiales, no siendo en ningún caso materia contractual.

LAVABOS Y SANITARIOS

BAÑERA

Bañeras primeras marcas.

OPCIÓN 1

MODELO: CONTESA



OPCIÓN PREMIUM

MODELO: EASY _ROCA con hidromasaje



La presente memoria de calidades de fecha agosto de 2017, sustituye y modifica cualquier memoria de calidades anterior. Las marcas y modelos recogidos en la presente son orientativos, pudiendo ser susceptibles de modificación por la Cooperativa y/o Dirección Facultativa por otros de igual o similar calidad por razones legales, técnicas o constructivas. Asimismo, las fotos de estancias se incluyen a los efectos de ilustrar los acabados de determinados materiales, no siendo en ningún caso materia contractual.

DUCHA

OPCIÓN 1

MODELO: D-CODE_DURAVIT. Acrílico. Adaptándose al hueco de obra.



OPCIÓN PREMIUM

MODELO: BEDYTEC. Extraplano con áridos naturales. Dimensiones personalizables según hueco de obra



INODORO-BIDÉ

OPCIÓN 1

MODELO: MERIDIAN COMPACTO_ROCA



OPCIÓN PREMIUM

MODELO: INSPIRE ROUND_ROCA



LAVABO BAÑO PRINCIPAL

Lavabo sobre encimera en color blanco. Encimera de mármol

OPCIÓN 1

MODELO: DIVERTA_ROCA



OPCIÓN PREMIUM

MODELO: SLIM_GALA



La presente memoria de calidades de fecha agosto de 2017, sustituye y modifica cualquier memoria de calidades anterior. Las marcas y modelos recogidos en la presente son orientativos, pudiendo ser susceptibles de modificación por la Cooperativa y/o Dirección Facultativa por otros de igual o similar calidad por razones legales, técnicas o constructivas. Asimismo, las fotos de estancias se incluyen a los efectos de ilustrar los acabados de determinados materiales, no siendo en ningún caso materia contractual.

LAVABO BAÑO SECUNDARIO

Lavabo encastrado en encimera en color blanco. Encimera de mármol.

OPCIÓN 1

MODELO: DIVERTA_ROCA



OPCIÓN PREMIUM

MODELO: KALAHARI_ROCA



LAVABO ASEO

Lavabo mural en color blanco.

OPCIÓN 1

MODELO: DIVERTA_ROCA



OPCIÓN PREMIUM

MODELO: HALL_ROCA



GRIFERÍA

Grifería monomando de primera calidad.



VENTILACIÓN, CLIMATIZACIÓN Y AGUA CALIENTE SANITARIA

VENTILACIÓN

Ventilación mecánica.

OPCIÓN DE MEJORA

Instalación de intercambiador entálpico. (Requisito indispensable para obtener la calificación energética A)



CLIMATIZACIÓN

CALEFACCIÓN

/Calefacción por suelo radiante en toda la vivienda.

/Producción de calor mediante caldera individual



REFRIGERACIÓN

Sistema de refrigeración por aire acondicionado por conducto con rejillas por habitación, regulable por control de temperatura.



AGUA CALIENTE SANITARIA

Instalación de paneles solares para producción centralizada de agua caliente sanitaria con apoyo de caldera de condensación.

TERRAZAS

- /Solado de pavimento porcelánico para exteriores.
- /Toma de agua fría con desagüe.
- /Toma de enchufe.
- /Barandilla de vidrio laminar.
- /Protección visual de tendederos con lamas metálicas.

MECANISMOS Y DOMÓTICA

MECANISMOS Y PORTERO AUTOMÁTICO

- /Mecanismos e interruptores de diseño.
- /Video-portero con pantalla en color.

OPCIÓN 1

BJC DELTA_BLANCO



OPCIÓN PREMIUM A

BJC DELTA_METALIZADO



OPCIÓN PREMIUM B

NIESSEN JUNG LS 990 ALUMINIO



PERSIANAS

- /Persianas motorizadas en salón, con preinstalación en el resto de ventanas excepto en cocinas.

DOMÓTICA (PREINSTALACIÓN)

- /Alarmas técnicas.
- /Control de persianas motorizadas.
- /Control de iluminación y de climatización por estancia.



OPCIONES DE PERSONALIZACION

- /1. Unión cocina – salón, dependiendo de la opción de vivienda escogida.
- /2. Sustitución de bañera por plato de ducha, según dimensiones estándar del proyecto.