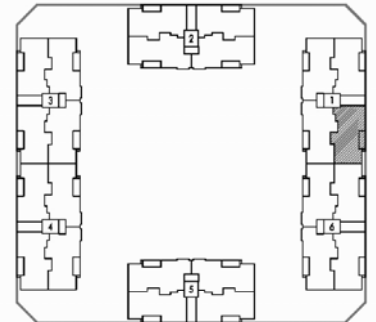
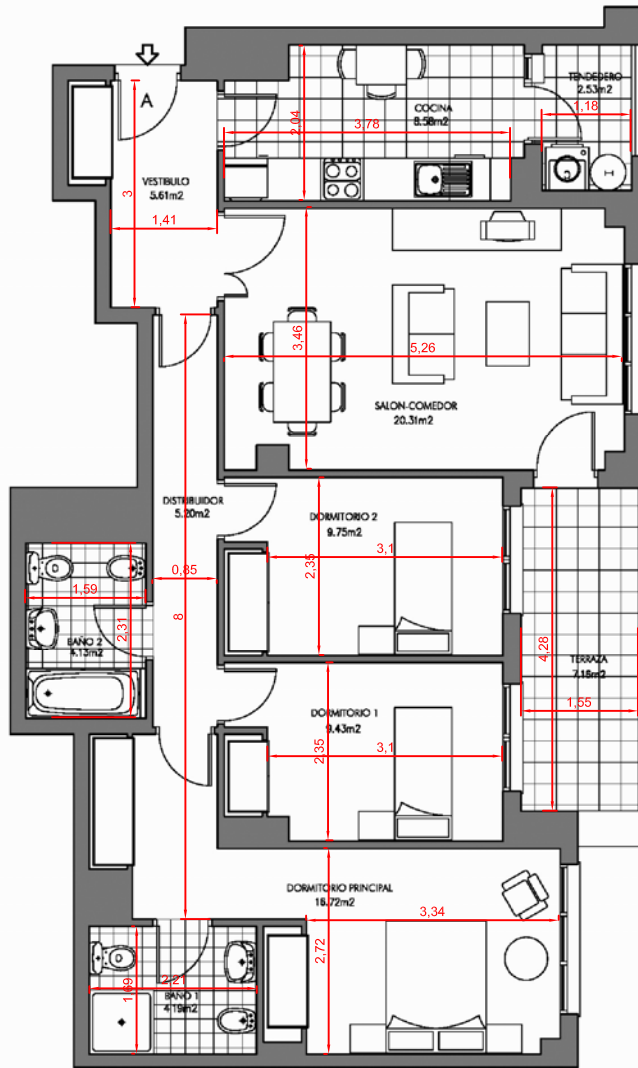


LOS MADROÑOS

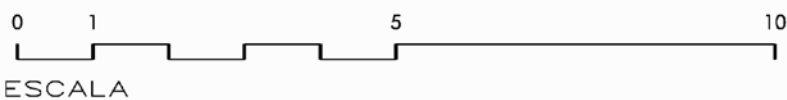
PLANO PROVISIONAL



SUPERFICIE UTIL TOTAL ————— 88,77 m²

SUPERFICIE CONSTRUIDA
CON REPERCUSION DE ZONAS COMUNES ————— 109,87 m²

SUPERFICIE TERRAZA CUBIERTA ————— 7,16 m²



PLAZAS		
TRASTERO		

PORTAL	1
PLANTA	
LETRA	A
VIVIENDA TIPO	VT-6