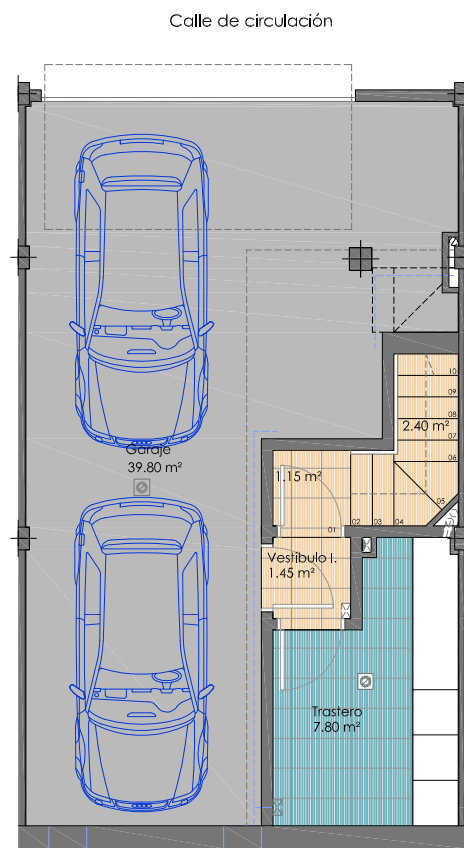


Residencial Los Robles

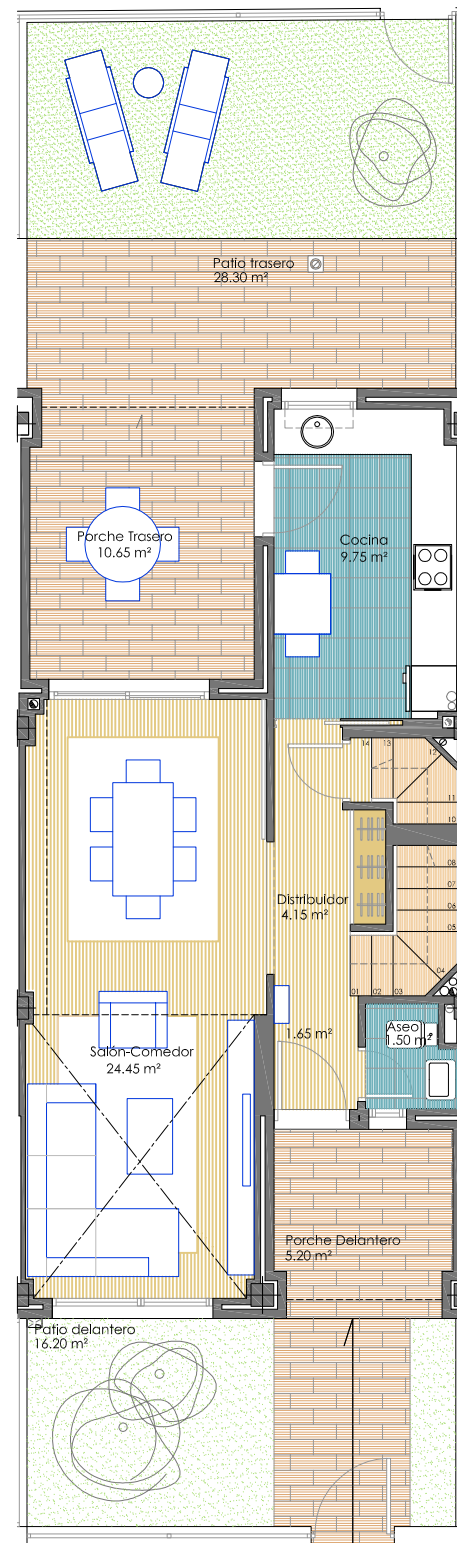
32 VIVIENDAS UNIFAMILIARES ADOSADAS
PARCELA 1.4.1. EL ENSANCHE SUR. ALCORCÓN

Vivienda Tipo V3.6 3 Dormitorios

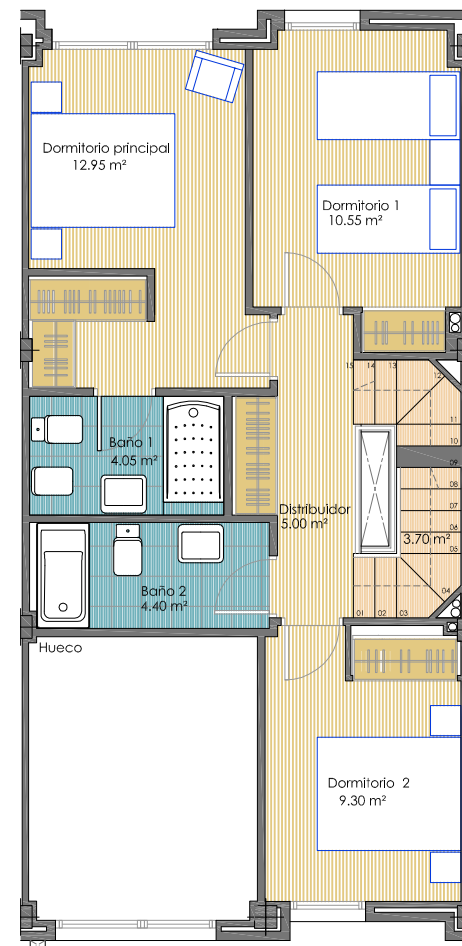
Superficie Útil Interior	152,35 m ²
Superficie Útil Exterior cubierta	15,85 m ²
Superficie Útil	168,20 m ²
Superficie Construida	171,15 m ²
Superficie Exterior Descubierta	>44,50 m ²



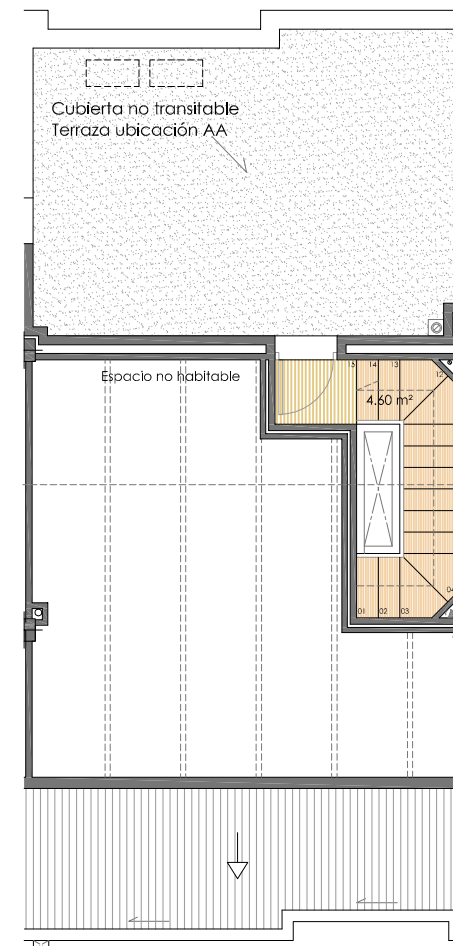
PLANTA SÓTANO



PLANTA BAJA



PLANTA PRIMERA



PLANTA BAJO CUBIERTA

