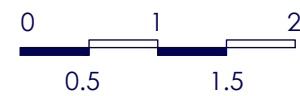
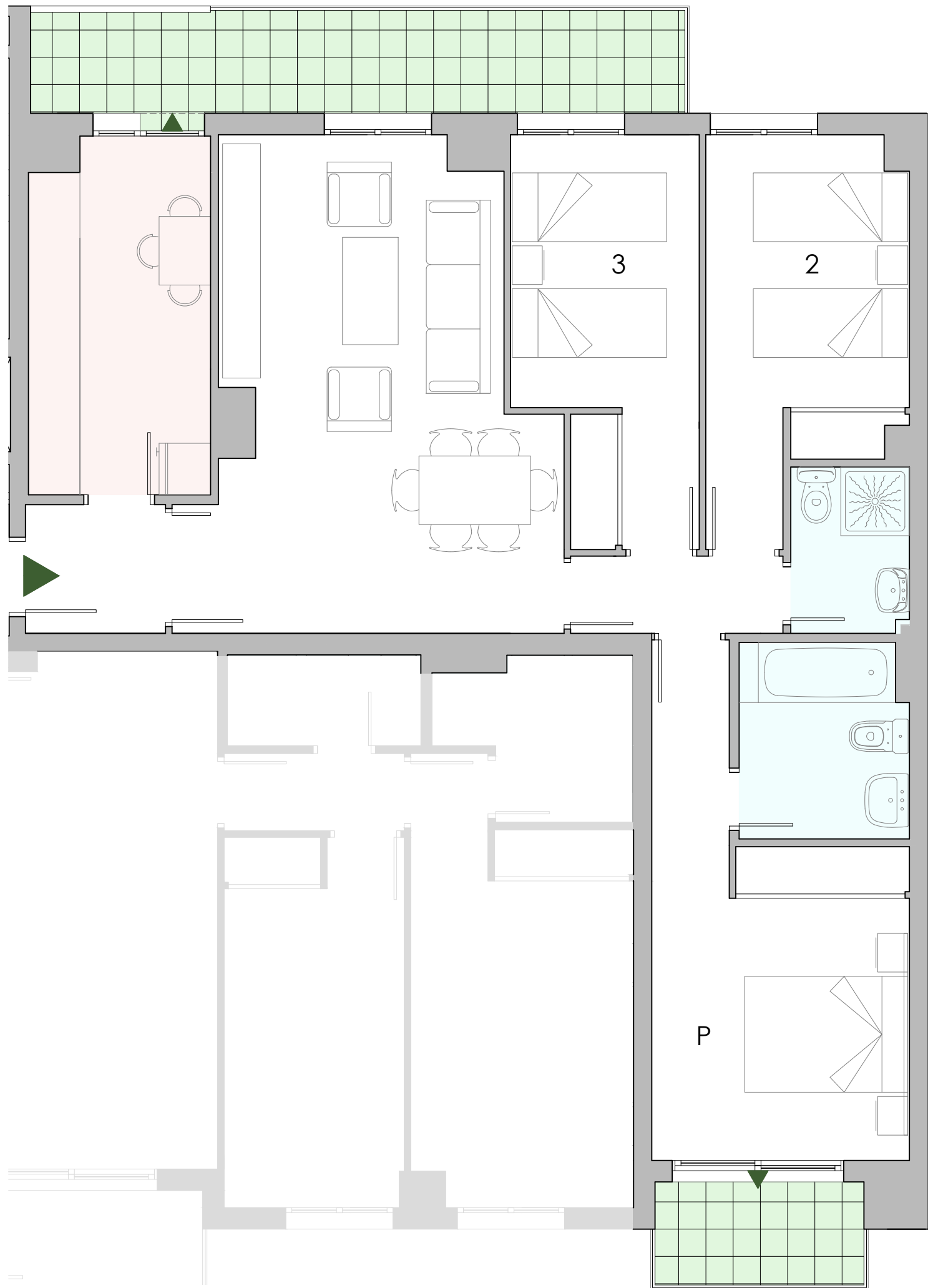


Este folleto es meramente informativo y no reviste carácter contractual. La parcela, el mobiliario urbano, el amueblamiento es ficticio, teniendo validez únicamente a efectos decorativos. Las superficies son aproximadas y podrán sufrir variaciones por necesidades técnicas durante el transcurso de la obra. La distribución del mobiliario de cocina es orientativo.



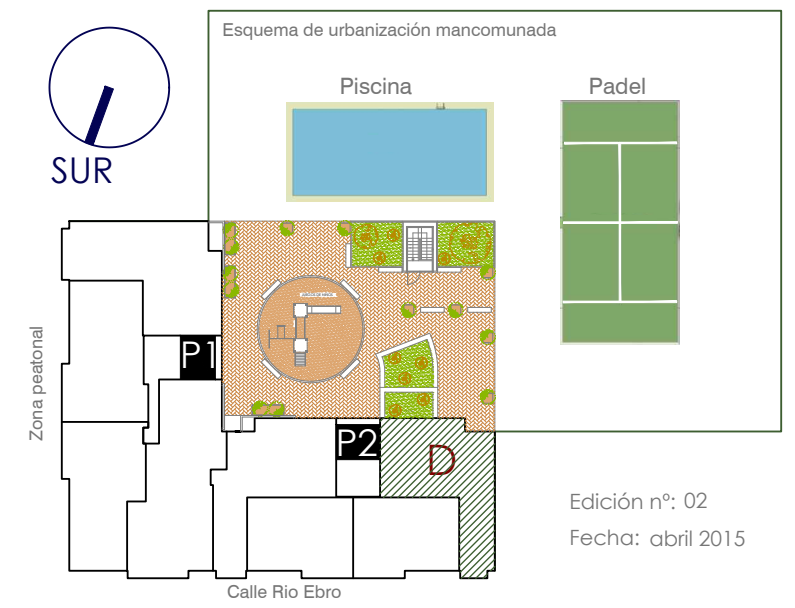
57 viviendas de 1, 2, 3 y 4 dormitorios con garaje, trastero, juegos infantiles, piscina y pista de padel

PREMIER
Calificación energética **A**

residencial
natura
Torrejón de Ardoz

Portal 2-2ºD/3ºD/4ºD/5ºD/6ºD (opción 2)

Vestíbulo	2.5	m ²
Distribuidor	2.2	m ²
Cocina + Tendedero	11.2	m ²
Salón comedor	21.3	m ²
Dormitorio principal	13.1	m ²
Dormitorio 2	9.7	m ²
Dormitorio 3	9.4	m ²
Baño principal	4.4	m ²
Baño secundario	2.7	m ²
Terraza exterior	2.9	m ²
Terraza interior	6.6	m ²
Total superficie útil	86.0	m²
Total superficie construida interior + zonas comunes	102.5	m²



Edición nº: 02
Fecha: abril 2015