

RESIDENCIAL PLANETARIO

Parcelas 16-17 PAU 4 Móstoles Sur

Madrid, 06 de febrero de 2.013

Estimado Cliente:

Nos ponemos en contacto con usted, con el fin de informarle del estado actual de ejecución de las obras de la Promoción correspondiente a las 65 viviendas de VPPL trasteros, garajes y zonas comunes, "Residencial Planetario", Móstoles Sur, Madrid.

A la fecha, la urbanización se encuentra ejecutada en todas las calles que limitan la parcela. Además se están ejecutando los jardines de las parcelas adyacentes.

En cuanto a las diferentes partidas de la Obra, pasamos a describirle su estado:

Movimiento de tierras: en ejecución, trabajos de relleno y compactación.

Cimentación Y Estructura: terminada.

Albañilería: en sótanos y fachadas, terminada y ladrillo tosco en separaciones con zonas comunes, terminado.

Instalaciones: Red de tierras, terminado. Saneamiento enterrado, terminado.

Garaje:

Extracción de garaje: conductos verticales a cubierta en ambos bloques.
Conductos horizontales al 100%.
Colocados extractores.
Saneamiento colgado, y acometidas.
Red de bies acabada a falta de acometida.

Viviendas:

Saneamiento:

Bajantes y desagües terminados.

Fontanería:

Redes agua planta baja, 1ª, 2ª, 3ª, 4ª, 5ª y Áticos de Bloque II y Planta baja, de Bloque I acabadas y Planta baja, 1ª, 2ª, 3ª, 4ª, 5ª y Áticos de Bloque I.
Colocadas bañeras y duchas del Bloque II y Planta Baja, 1ª, 2ª y 3ª del Bloque I.

Calefacción:

Red de calefacción viviendas y replanteos radiadores en bloque II y Bloque I.
Chimeneas calderas de bloque II acabadas.
Chimeneas calderas de bloque I acabadas.

Ventilaciones:

Verticales de ventilación de viviendas acabadas en bloque II.
Verticales de ventilación de viviendas acabadas en bloque I.
Acabadas las ventilaciones horizontales de bloque II.
Acabadas las ventilaciones horizontales de bloque I.

Electricidad:

Tendido de puntos luz techo en bloque II y Bloque I acabados.
Conductos en tabiquería planta baja, 1ª, 2ª, 3ª, 4ª, 5ª y Ático de bloque II acabados.
Conductos en tabiquería planta baja, 1ª, 2ª, 3ª y 4ª bloque I acabados.

Gas:

Verticales de derivaciones a vivienda y generales a cubierta en Bloque II y Bloque I acabadas.

Telecomunicaciones:

Redes de suelo acabadas en ambos bloques.
Comenzadas las redes verticales de portal II.
Comenzadas las redes verticales de portal I.

Impermeabilizaciones:

Impermeabilización en muros y rellenos
Pendientes de Cubiertas de los 2 bloques acabadas.
Pendientes de los áticos de los 2 bloques acabadas.
Pendientes de planta baja de los 2 bloques acabadas.
Acabada impermeabilización cubierta de Bloque II y I.
Acabada la impermeabilización de Forjado Planta Baja Bloque I y II.

Ascensores: Otis.

Decoración de cabina: Panel de mando en columna convexa, de suelo a techo, acabada en o acero inoxidable y de la que emana la luz de la cabina. Multi-pantalla Digital MPD. Paredes en color crema, techo plano en blanco con spots.

Pulsadores enmarcados en placas acabadas en cromo con numeración arábica y en sistema Braille. Rodapié de PVC color gris. Puerta de cabina y frentes en acero inoxidable. Solado con piedra natural.

Puertas de piso: automáticas, acabadas para ser pintadas.

Botoneras de pisos: acabadas en acero inoxidable con pulsadores de microrrecorrido, cóncavos y aro luminoso.

Revestimientos para interior viviendas:

Baño principal:

Alicatado: Perla 20X60 y Grafito 20X60.
Solado: Grafito 45X45.

Baño secundario:

Alicatado: Gris 31X45 y Blanco 31X45.
Solado: Grafito 45X45.

Cocinas:

Alicatado: Blanco 31X45.
Solado: Grafito 45X45.

Radiadores: Chapa de acero. Toallero en baños.

Puertas de entrada: Acorazada.

En cuanto al plazo de ejecución de las obras:

Se establece como fecha de inicio de las obras el día 01 de Febrero de 2012. Fecha de finalización contractual, 1 de agosto de 2013. La obra se encuentra en plazo. Porcentaje de obra ejecutada el 70%.

Por último, en cuanto a las calidades y modelos colocados en obra a la fecha:

DESCRIPCIÓN	FECHA COMIENZO COLOCACIÓN
CIMENTACIÓN Y ESTRUCTURA	
Cimentación y estructura en hormigón armado	
Cimentación zapatas	Febrero 2011
Estructura hormigón armado, forjado reticular no recuperable, bovedillas hormigón.	Marzo 2011
FACHADA	
Fachada tipo Coteterm:	
Ladrillo tosco fachada	Junio 2012
Aislamiento porexpan	Diciembre 2012
Tabiques interiores tipo Pladur	Agosto 2012

E-mail: promociones@larcovi.es
www.larcovi.es

Tabique sótano y trasteros

CARPINTERÍA EXTERIOR

Puertas abatibles y correderas

SOLIDOS REVESTIMIENTOS Y PINTURAS

Hormigón pulido garaje

Alicatados gres

Solados de gres

Terrazas descubiertas, áticos.

Terrazas interiores, cubiertas:

Distribución y accesos a viviendas:

CARPINTERÍA INTERIOR

Puerta entrada con cerco y precerco metálico

Puertas de paso lisas acabado en HAYA y manivela acabado inox.

FONTANERÍA Y APARATOS SANITARIOS

Aparatos sanitarios color blanco

INSTALACIONES ESPECIALES Y ELECTRICIDAD

Instalación de tubo y cable

CLIMATIZACIÓN Y CALEFACCIÓN

Instalación tubería viviendas calefacción

Radiadores de chapa de acero

Preinstalación de AA tipo Split en salón y todos los dormitorios

ASCENSORES

Ascensor

Junio 2012

Diciembre 2012

Junio 2012

Noviembre 2012

Noviembre 2012

Noviembre 2012

Septiembre 2012

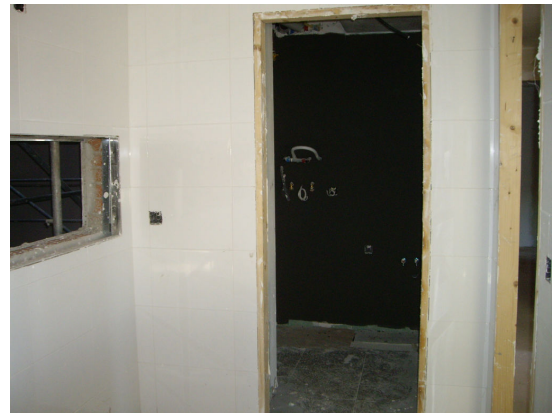
Agosto 2012

Septiembre 2012

Noviembre 2012

Fotografías del estado actual de las obras:





Para cualquier consulta, rogamos se ponga en contacto con nosotros, llamando al tel. **902 10 11 12 ó 91 467 97 00**, preguntando por el gestor de la promoción **D. Juan José de Felipe Recuero**, en el horario de lunes a jueves **de 9:00 h a 14:00 h. y de 16:00 h. a 18:00 h. y viernes de 9:00 h. a 14:00 h.**, o bien enviando correo electrónico a la dirección de e-mail que figura en el encabezado.

A la espera de que la información proporcionada sea de su interés y sin otro particular, le saluda atentamente,

A handwritten signature in black ink, appearing to read 'Juan José de Felipe Recuero'.

Fdo.: Juan José de Felipe Recuero.
Gestor de la Promoción.