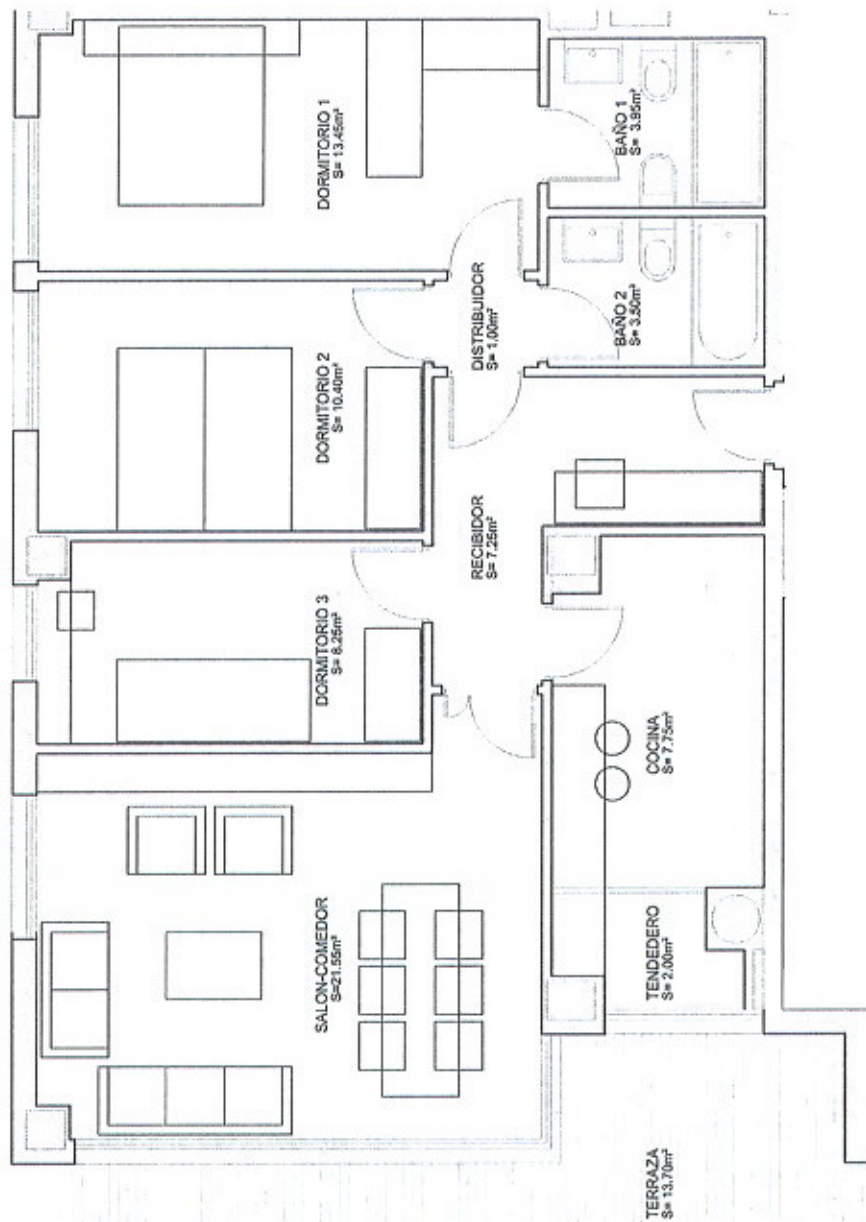


RESIDENCIAL PLANETARIO



65 VIVIENDAS V.P.P.L., TRASTEROS Y GARAJES EN LAS PARCELAS RES-PT_RA-02_01-01_P-01 Y RES-PT_RA-02_01-01_P-02 DEL SECTOR P.A.U. 4 "MÓSTOLES SUR"

VIVIENDA TIPO	1
Portal	I y II
Planta	1° 2° 3° 4° 5°
Letra	E
Número de viviendas	10 unid
SUPERFICIE ÚTIL	84,81 m ²

ESCALA GRÁFICA
0 0,5 1 2



DOCUMENTO DE AVANCE DE PROYECTO

- POR EXCENCIAS TÉCNICAS Y/O JURÍDICAS ESTE PLANO PUEDE SUFRIR ALTERACIONES
- AMUEBLAMIENTO Y ARMARIOS NO INCLUIDOS
- LAS SUPERFICIES ROTULADAS SON SUPERFICIES ÚTILES

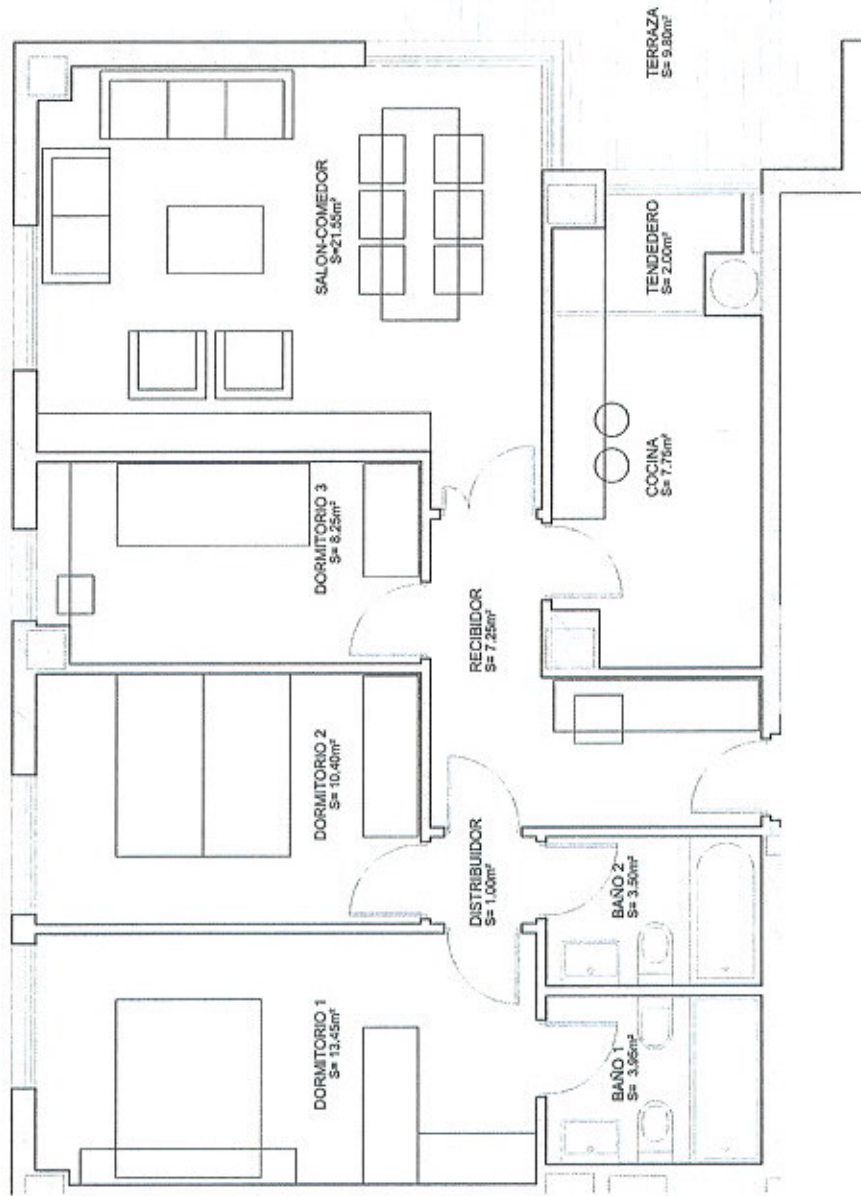
LARCOVI

CIF: A-2831968

Molt + Heróada arquitectos

m+h

RESIDENCIAL PLANETARIO



65 VIVIENDAS V.P.P.L., TRASTEROS Y GARAJES EN LAS PARCELAS RES-PT_ RA-02_01-01_P-01 Y RES-PT_ RA-02_01-01_P-02 DEL SECTOR P.A.U 4 "MÓSTOLES SUR"

VIVIENDA TIPO	2
Plantal	I y II
Planta	1°-2°-3°-4°-5°
Letra	A
Número de viviendas	10 unidades
SUPERFICIE ÚTIL	83,00 m ²

ESCALA GRAFICA
0 0,5 1 2



DOCUMENTO DE AVANCE DE PROYECTO

- POR EXIGENCIAS TÉCNICAS Y/O JURÍDICAS ESTE PLANO PUEDE SUFRIR ALTERACIONES
- ANUELIAMENTO Y ARMARIOS NO INCLUIDOS
- LAS SUPERFICIES ROTULADAS SON SUPERFICIES ÚTILES

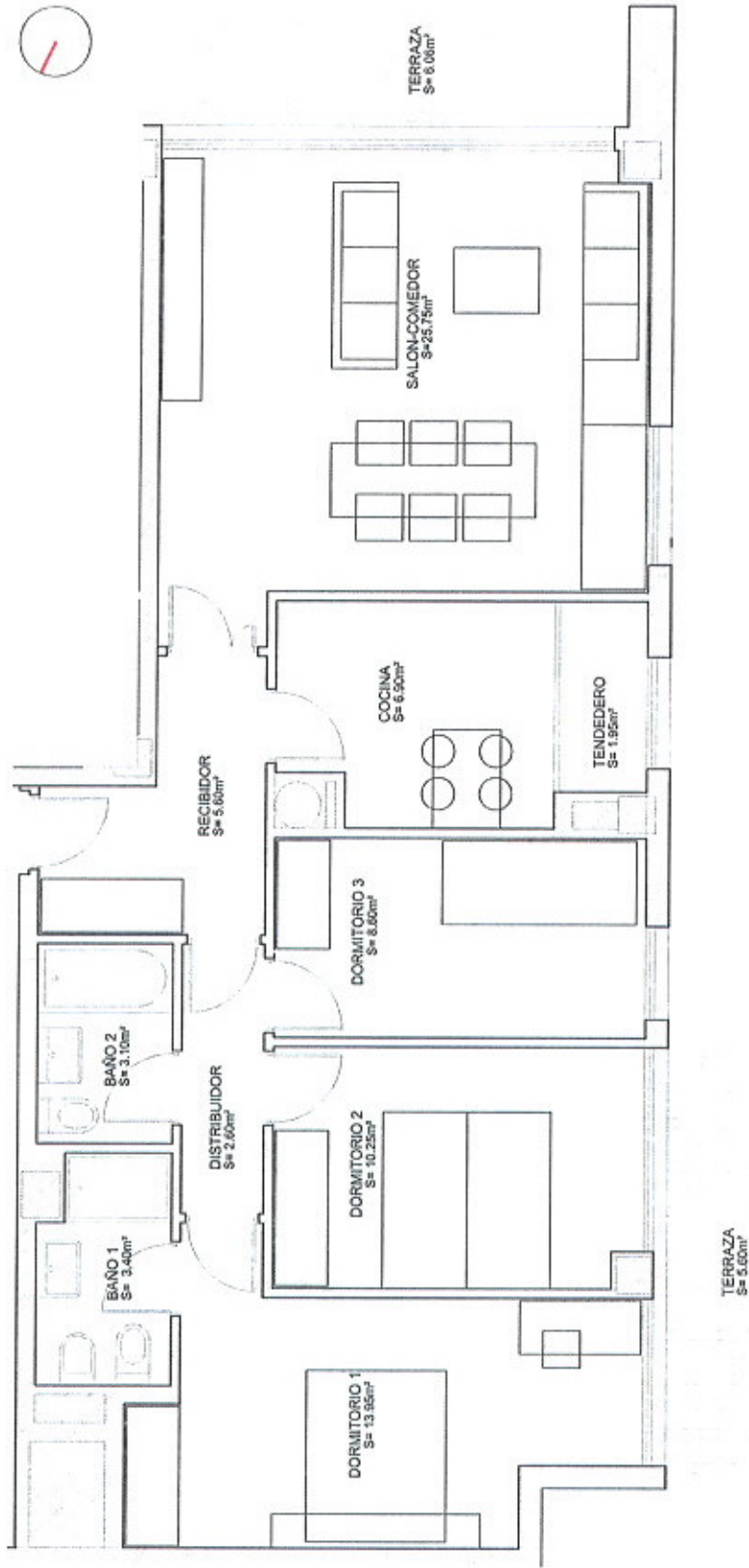
LARCOVI

CF-A-783198B

Multidisciplinario arquitectos

m+h

RESIDENCIAL PLANETARIO



65 VIVIENDAS V.P.P.L., TRASTEROS Y GARAJES EN LAS PARCELAS RES-PT_RA-02_01-01_P-01 Y RES-PT_RA-02_01-01_P-02 DEL SECTOR P.A.U 4 "MÓSTOLES SUR"

VIVIENDA TIPO

Porta	3
Planta	1 y II
Letra	1° 2° 3° 4° 5°
Número de viviendas	10 unidades
SUPERFICIE ÚTIL	86,96 m ²

ESCALA GRÁFICA

0 0,5 1 2



DOCUMENTO DE AVANCE DE PROYECTO

- POR EXIGENCIAS TÉCNICAS Y/O JURÍDICAS ESTE PLANO PUEDE SUFRIR ALTERACIONES
- AMUEBLAMIENTO Y ARMARIOS NO INCLUIDOS
- LAS SUPERFICIES ROTULADAS SON SUPERFICIES ÚTILES

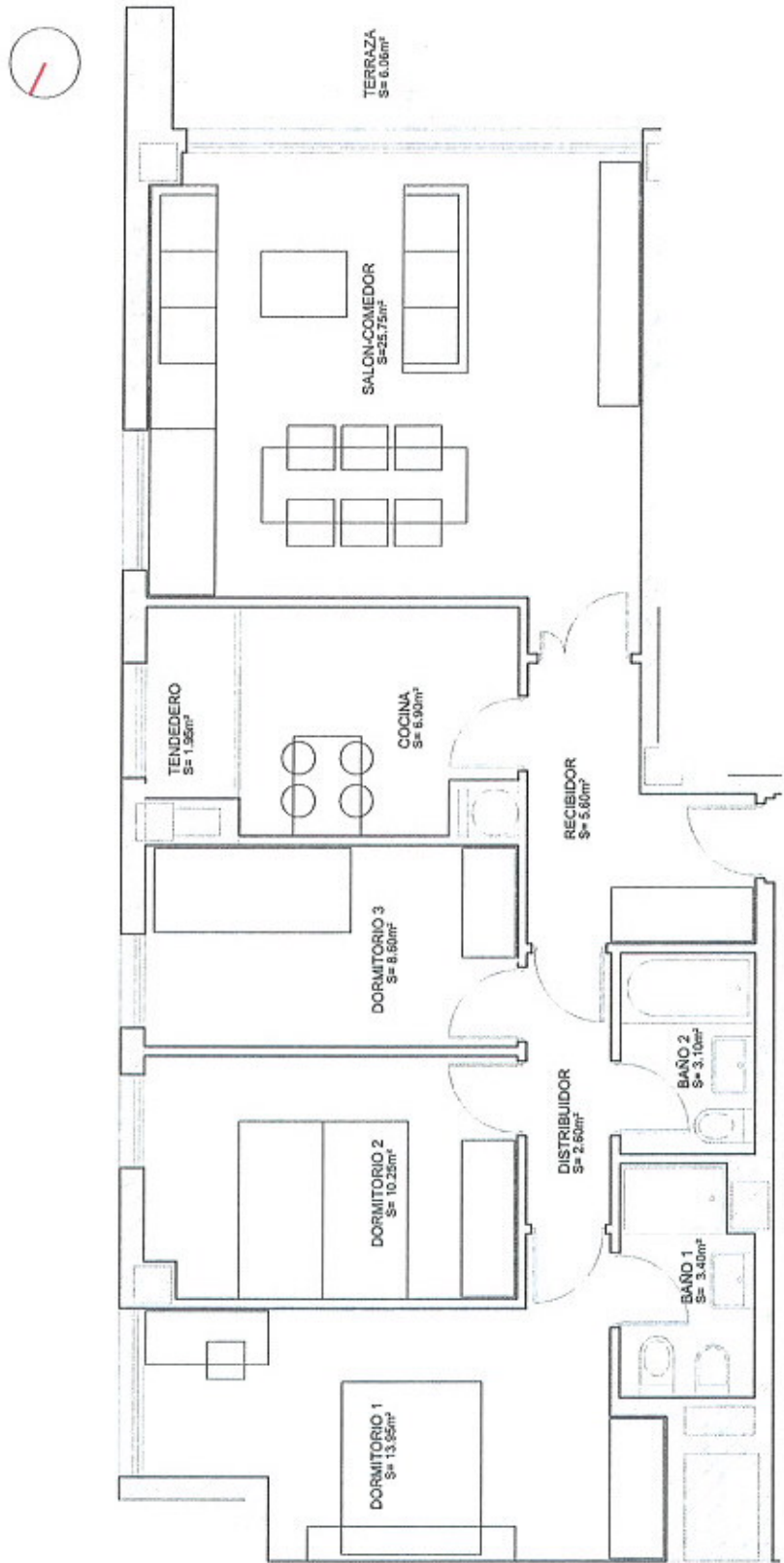
LARCOVI

CFP-A-78319688

Moritz + Hainroder arquitectos

m+h

RESIDENCIAL PLANETARIO



65 VIVIENDAS V.P.P.L., TRASTEROS Y GARAJES EN LAS PARCELAS RES-PT_RA-02_01-01_P-01 Y RES-PT_RA-02_01-01_P-02 DEL SECTOR P.A.U 4 "MÓSTOLES SUR"

VIVIENDA TIPO	4
Portal	I y II
Planta	1º, 2º, 3º, 4º, 5º
Leitra	B
Número de viviendas	10 unid.
SUPERFICIE ÚTIL	84,16 m²



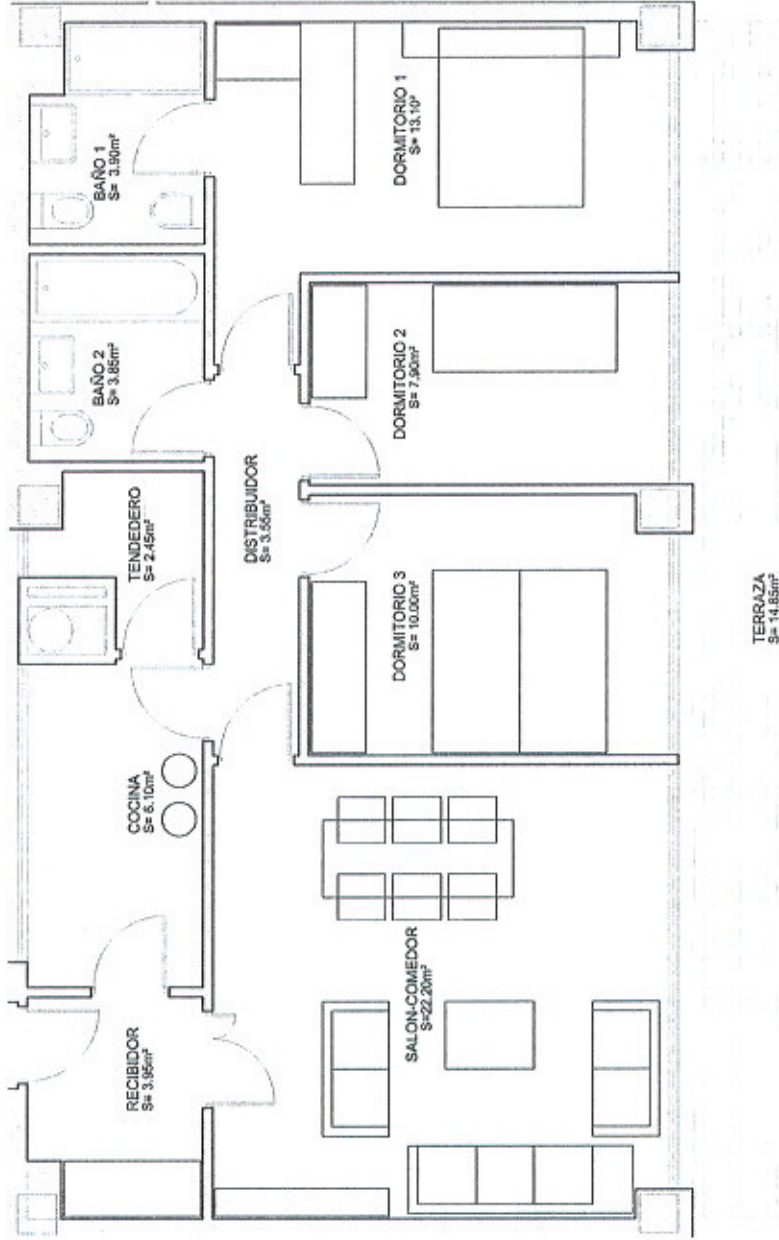
DOCUMENTO DE AVANCE DE PROYECTO

- POR EXIGENCIAS TÉCNICAS Y/O JURÍDICAS ESTE PLANO PUEDE SUFRIR ALTERACIONES
- AMUEBLAMIENTO Y ARMARIOS NO INCLUIDOS
- LAS SUPERFICIES ROTULADAS SON SUPERFICIES ÚTILES

LARCOVI
C.F. A-78317648

m+h
Moisés + Herminia arquitectos

RESIDENCIAL PLANETARIO



65 VIVIENDAS V.P.P.L., TRASTEROS Y GARAJES EN LAS PARCELAS RES-PT_RA-02_01-01_P-01 Y RES-PT_RA-02_01-01_P-02 DEL SECTOR P.A.U 4 "MÓSTOLES SUR"

VIVIENDA TIPO	5
Portal	I y II
Planta	2º, 3º, 4º, 5º
Letra	C
Número de viviendas	8 unid
SUPERFICIE ÚTIL	82,00 m ²



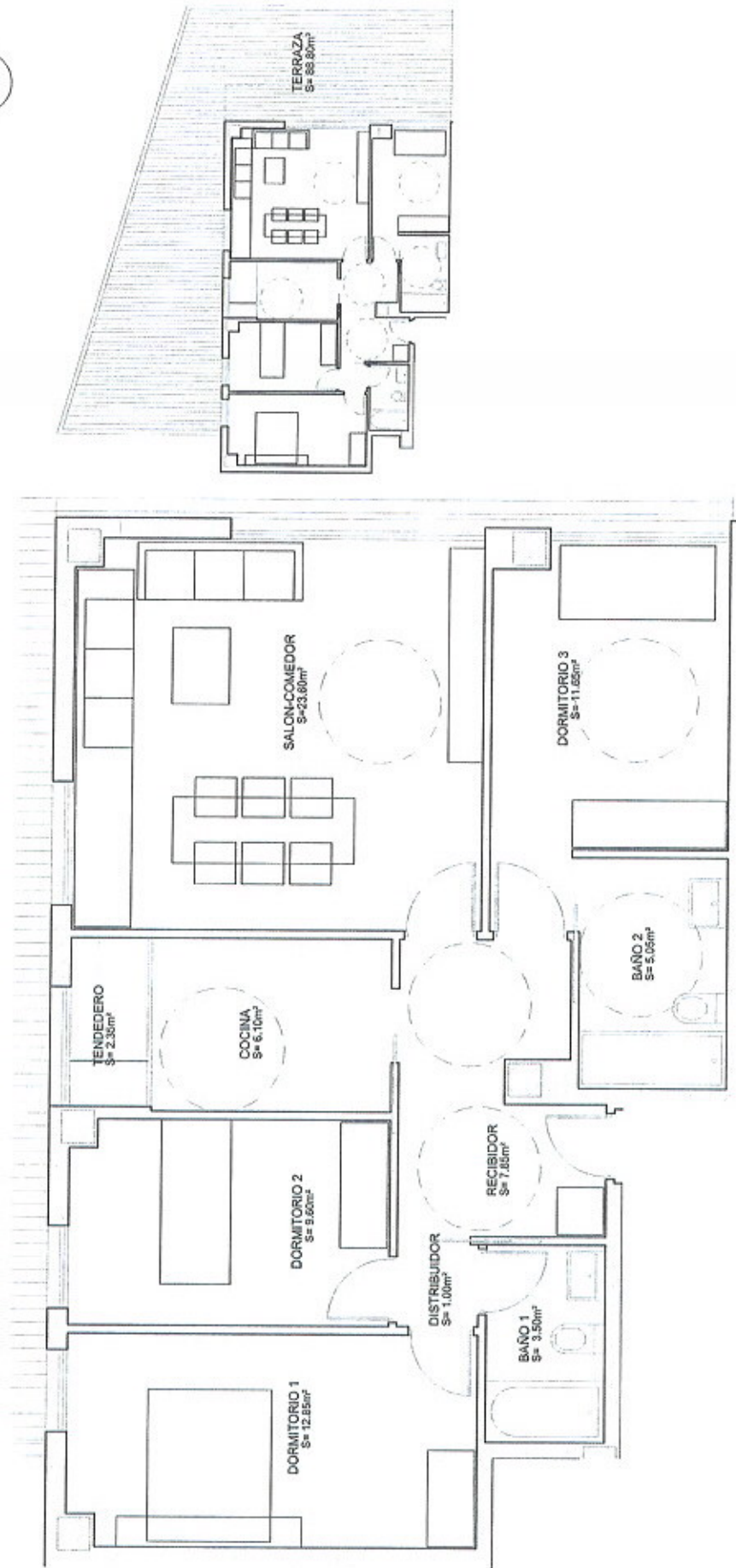
DOCUMENTO DE AVANCE DE PROYECTO

- POR EXIGENCIAS TÉCNICAS Y/O JURÍDICAS ESTE PLANO PUEDE SUFRIR ALTERACIONES
- ANUEBLAMIENTO Y ARMARIOS NO INCLUIDOS
- LAS SUPERFICIES ROTULADAS SON SUPERFICIES ÚTILES

LARCOVI
C/P. A-76311668

Mozz + Herrada arquitectos
m+h

RESIDENCIAL PLANETARIO



65 VIVIENDAS V.P.P.L., TRASTEROS Y GARAJES EN LAS PARCELAS RES-PT_RA-02_01-01_P-01 Y RES-PT_RA-02_01-01_P-02 DEL SECTOR P.A.U 4 "MÓSTOLES SUR"



VIVIENDA TIPO	6
Portal	I
Planta	BJ
Letra	B
Número de viviendas	1 unidad
SUPERFICIE ÚTIL	89.32 m²

DOCUMENTO DE AVANCE DE PROYECTO

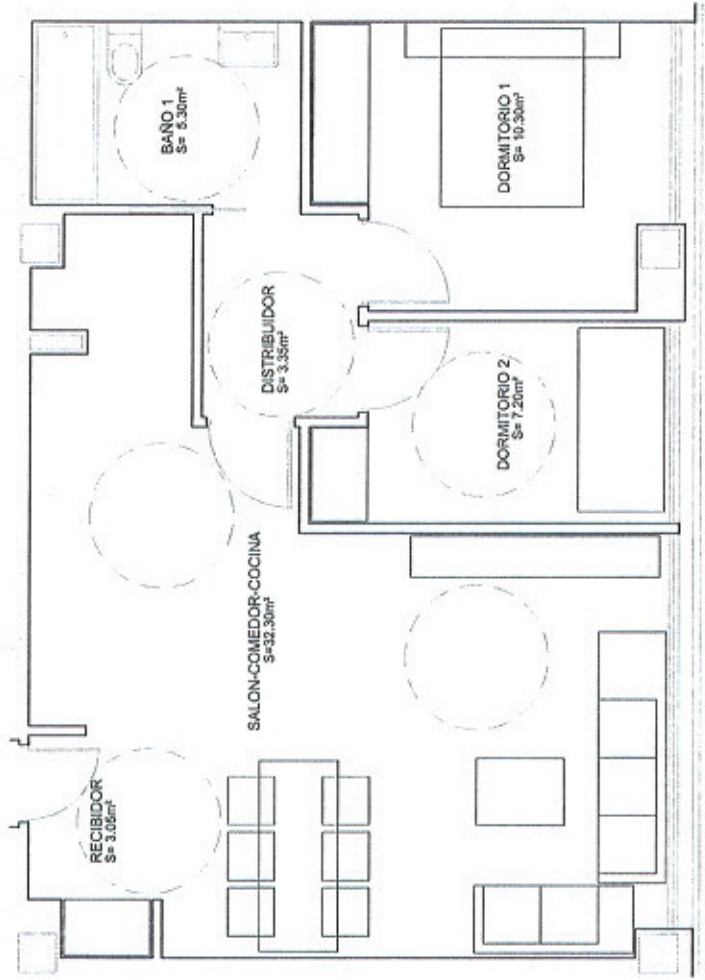
- POR EMERGENCIAS TÉCNICAS Y/O JURÍDICAS ESTE PLANO PUEDE SUFRIR ALTERACIONES
- AMUEBLAMIENTO Y ARMARIOS NO INCLUIDOS
- LAS SUPERFICIES BOTILADAS SON SUPERFICIES ÚTILES

LARCOVI
CIF: A-7017638

Mall+Herrados arquitectos

m+h

RESIDENCIAL PLANETARIO



65 VIVIENDAS V.P.P.L., TRASTEROS Y GARAJES EN LAS PARCELAS RES-PT_RA-02_01-01_P-01 Y RES-PT_RA-02_01-01_P-02 DEL SECTOR P.A.U. 4 "MOSTOLES SUR"

VIVIENDA TIPO	7
Portal	I
Planta	BJ
Letra	C
Número de viviendas	1 unidad
SUPERFICIE ÚTIL	67,65 m²

ESCALA GRÁFICA



DOCUMENTO DE AVANCE DE PROYECTO

- POR EXGENCIAS TÉCNICAS Y/O JURÍDICAS ESTE PLANO PUEDE SUFRIR ALTERACIONES
- AMUEBLAMIENTO Y ARMARIOS NO INCLUIDOS
- LAS SUPERFICIES ROTULADAS SON SUPERFICIES ÚTILES

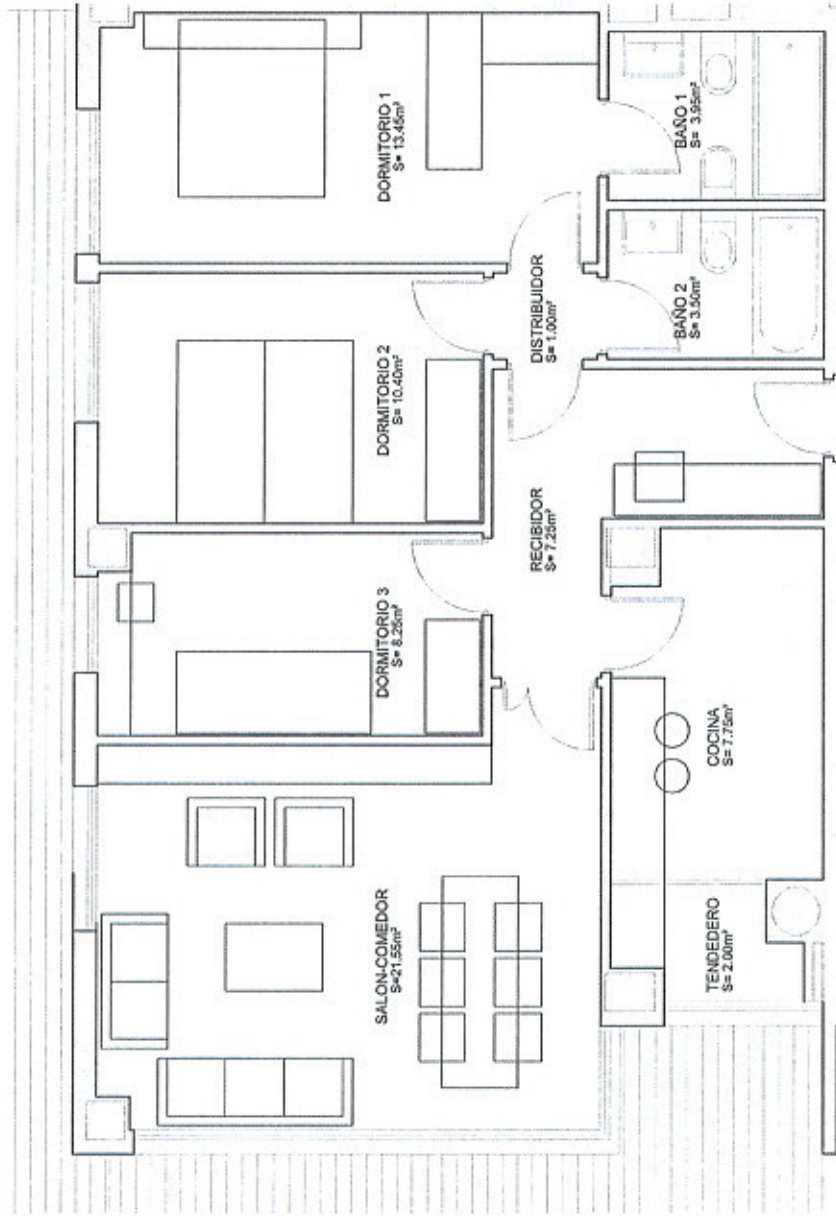
LARCOMI

CF: A-79319688

Más + Hemos diseñado

m+h

RESIDENCIAL PLANETARIO



65 VIVIENDAS V.P.P.L., TRASTEROS Y GARAJES EN LAS PARCELAS RES-PT_RA-02_01-01_P-01 Y RES-PT_RA-02_01-01_P-02 DEL SECTOR P.A.U. 4 "MÓSTOLES SUR"

VIVIENDA TIPO	8
Portal	I
Planta	BJ
Letra	E
Número de viviendas	1 unidad
SUPERFICIE ÚTIL	84,81 m²

ESCALA GRÁFICA
0 0.5 1



DOCUMENTO DE AVANCE DE PROYECTO

- POR ENGENCERIAS TECNICAS Y/O JURIDICAS ESTE PLANO PUEDE SUFRIR ALTERACIONES
- AVIGLAMENTADO Y ARMARIOS NO INCLUIDOS
- LAS SUPERFICIES ROTULADAS SON SUPERFICIES ÚTILES

LARCOMI

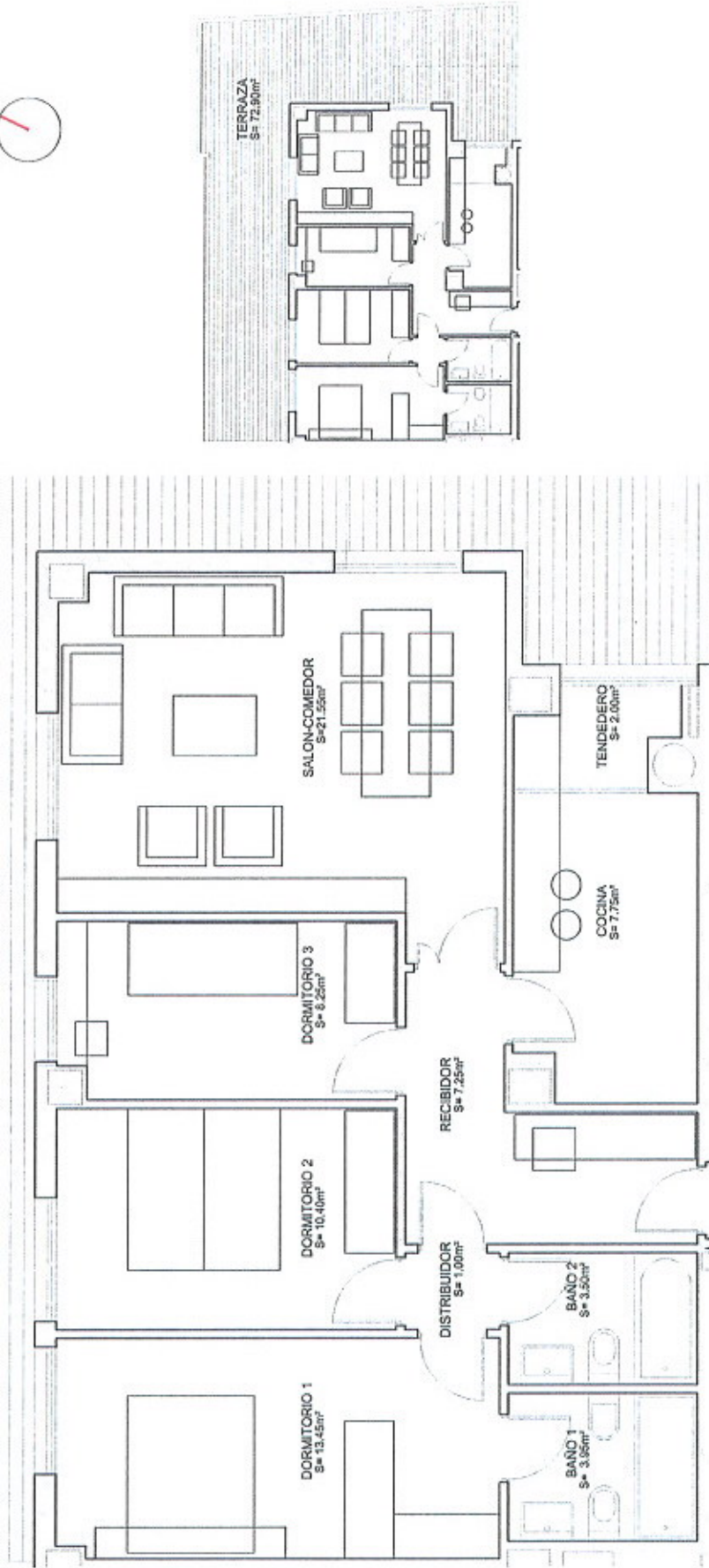
CIF. A-78317688

Mob + Herrado arquitectos

m+h

RESIDENCIAL PLANETARIO

Plano sometido a modificaciones de carácter técnico y/o urbanístico-Edición: Marzo de 2010



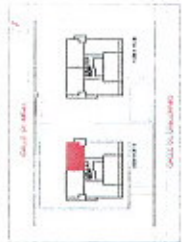
65 VIVIENDAS V.P.P.L., TRASTEROS Y GARAJES EN LAS PARCELAS RES-PT_RA-02_01-01_P-01 Y RES-PT_RA-02_01-01_P-02 DEL SECTOR P.A.U 4 "MOSTOLES SUR"

LARCOVI
C.I.F. A-7831968

Mobiliario arquitectónico
m+h

DOCUMENTO DE AVANCE DE PROYECTO

- POR EXIGENCIAS TÉCNICAS Y/O JURÍDICAS ESTE PLANO PUEDE SUFRIR ALTERACIONES
- AMUEBLAMIENTO Y ARMARIOS NO INCLUIDOS
- LAS SUPERFICIES ROTULADAS SON SUPERFICIES ÚTILES

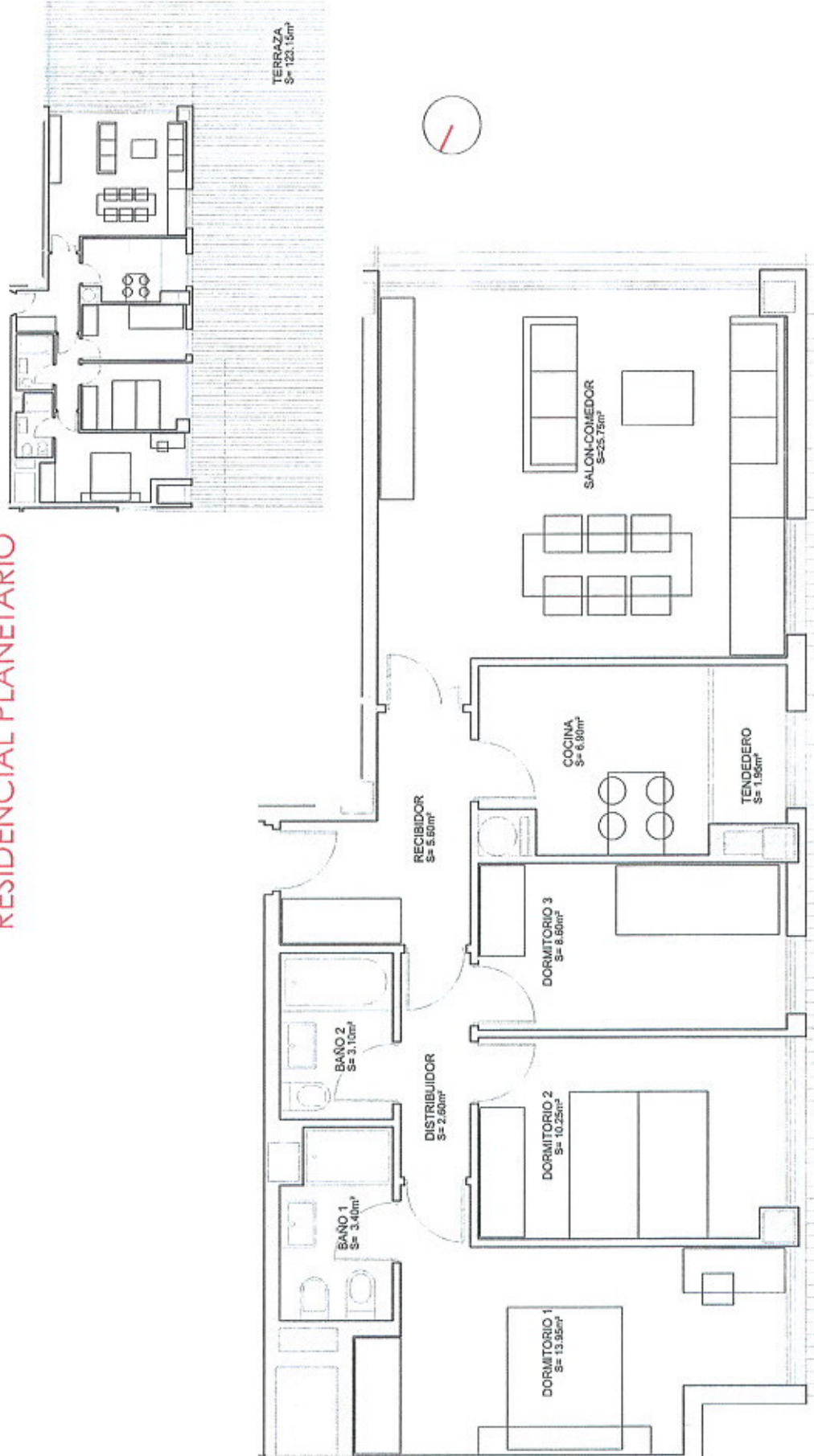


VIVIENDA TIPO	9
Plantal	I
Planta	BJ
Letra	A
Número de viviendas	1 unidad
SUPERFICIE ÚTIL	84,81 m ²

ESCALA GRÁFICA
0 0,5 1 2

RESIDENCIAL PLANETARIO

Plano sometido a modificaciones de carácter técnico y/o urbanístico - Edición 1, Marzo de 2010



65 VIVIENDAS V.P.P.L., TRASEROS Y GARAJES EN LAS PARCELAS RES-PI_RA-02_01-01_P-01 Y RES-PT_RA-02_01-01_P-02 DEL SECTOR P.A.U 4 "MÓSTOLES SUR"

LARCOVI
C.I.F. A-78317688

m+h
Maiz + Herrada arquitectos

DOCUMENTO DE AVANCE DE PROYECTO

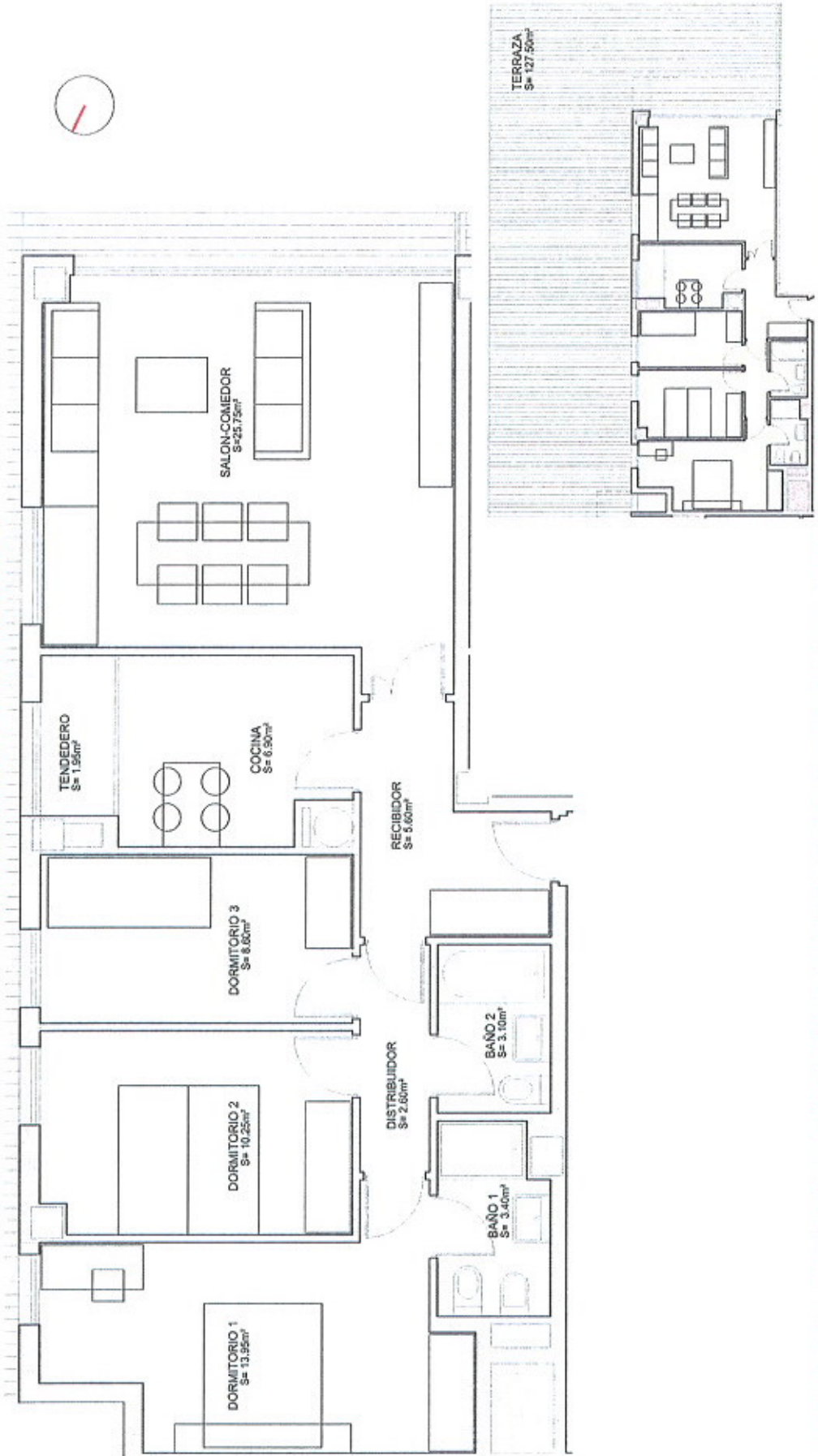
- POR EXIGENCIAS TÉCNICAS Y/O JURÍDICAS ESTE PLANO PUEDE SUFRIR ALTERACIONES
- AMUEBLAMIENTO Y ARMARIOS NO INCLUIDOS
- LAS SUPERFICIES ROTULADAS SON SUPERFICIES ÚTILES



ESCALA GRARCA	0	0.5	1	2
---------------	---	-----	---	---

VIVIENDA TIPO	10
Portal	I
Planta	BJ
Letra	D
Número de viviendas	1 unid
SUPERFICIE ÚTIL	88.17 m²

RESIDENCIAL PLANETARIO



65 VIVIENDAS V.P.P.L., TRASTEROS Y GARAJES EN LAS PARCELAS RES_PT_RA-02_01-01_P-01 Y RES_PT_RA-02_01-01_P-02 DEL SECTOR P.A.U 4 "MÓSTOLES SUR"

Plano sometido a modificaciones de carácter técnico y/o urbanístico - Edición 1, Marzo de 2010

LARCOVI
C.F. A7831968

Mor + Homeda Arquitectos
m+h

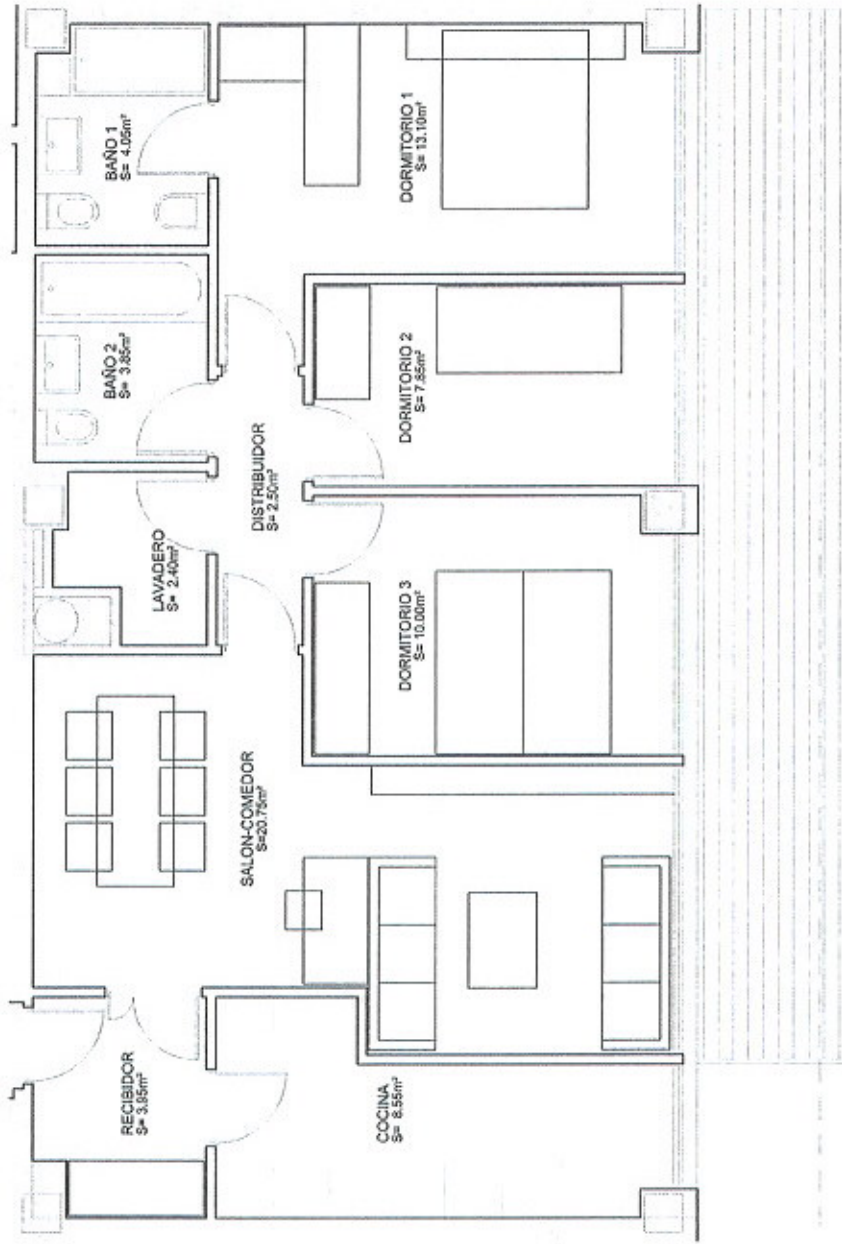
DOCUMENTO DE AVANCE DE PROYECTO

- POR EXIGENCIAS TÉCNICAS Y/O JURÍDICAS ESTE PLANO PUEDE SUFRIR ALTERACIONES
- AHUEBLAMIENTO Y ARMARIOS NO INCLUIDOS
- LAS SUPERFICIES BOLTADAS SON SUPERFICIES ÚTILES



VIVIENDA TIPO	11
Portal	II
Planta	BJ
Letra	B
Número de viviendas	1 unidad
SUPERFICIE ÚTIL	88.17 m²

RESIDENCIAL PLANETARIO



65 VIVIENDAS V.P.P.L., TRASTEROS Y GARAJES EN LAS PARCELAS RES-PT_RA-02_01-01_P-01 Y RES-PT_RA-02_01-01_P-02 DEL SECTOR P.A.U 4 "MOSTOLES SUR"

VIVIENDA TIPO	12
Partal	II
Planta	BJ
Letra	C
Número de viviendas	1 unidad
SUPERFICIE ÚTIL	84,70 m²



DOCUMENTO DE AVANCE DE PROYECTO

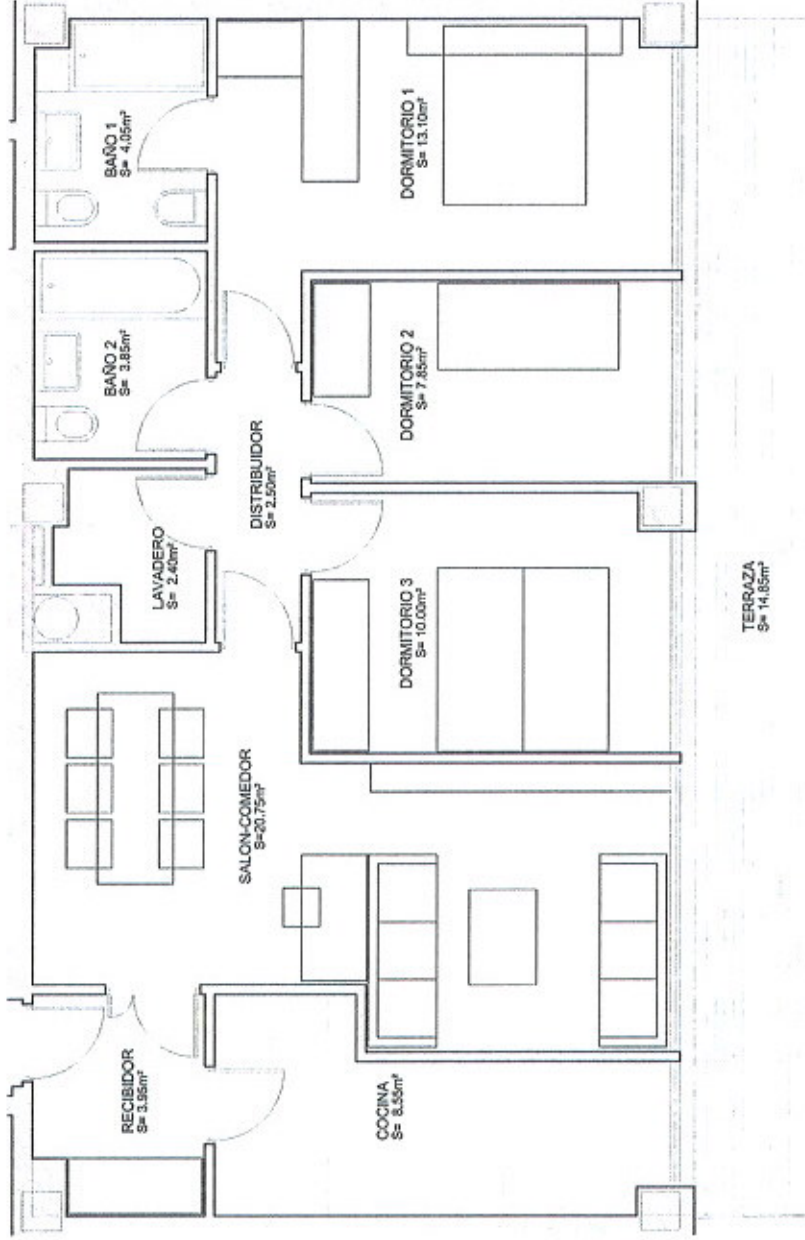
- POR ENGENCIAS TECNICAS Y/O JURIDICAS ESTE PLANO PUEDE SUFRIR ALTERACIONES
- AMUEBLAMIENTO Y ABARRIOS NO INCLUIDOS
- LAS SUPERFICIES ROTULADAS SON SUPERFICIES ÚTILES

LARCOMI
C.F. A-78317688

Módulo Herrado arquitectos

m+h

RESIDENCIAL PLANETARIO



65 VIVIENDAS V.P.P.L., TRASTEROS Y GARAJES EN LAS PARCELAS RES-PT_RA-02_01-01_P-01 Y RES-PT_RA-02_01-01_P-02 DEL SECTOR P.A.U 4 "MÓSTOLES SUR"

VIVIENDA TIPO **13**

Portal	I y II
Planta	1º
Letra	C
Número de viviendas	2 unid
SUPERFICIE ÚTIL	84,43 m²

ESCALA GRAFICA



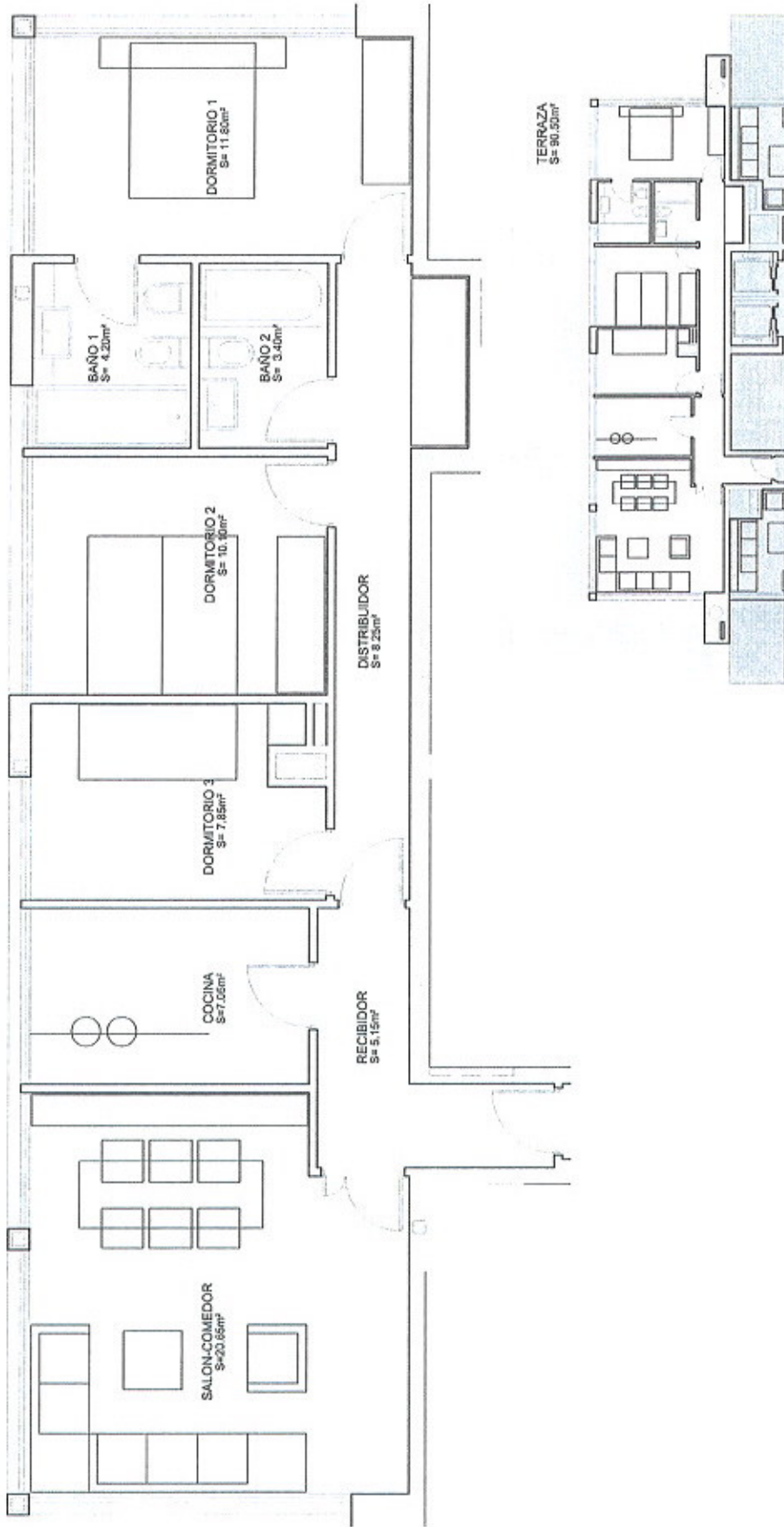
DOCUMENTO DE AVANCE DE PROYECTO

- POR EXIGENCIAS TÉCNICAS Y/O JURÍDICAS ESTE PLANO PUEDE SUFRIR ALTERACIONES
- AMUEBLAMIENTO Y ARMARIOS NO INCLUIDOS
- LAS SUPERFICIES ROTILADAS SON SUPERFICIES ÚTILES

LARCOMI

CIF: A-78319688

RESIDENCIAL PLANETARIO



65 VIVIENDAS V.P.P.L., TRASTEROS Y GARAJES EN LAS PARCELAS RES-PT_RA-02_01-01_P-01 Y RES-PT_RA-02_01-01_P-02 DEL SECTOR P.A.U 4 "MÓSTOLES SUR"

VIVIENDA TIPO	14
Portal	I
Planta	Atico
Letra	C
Número de viviendas	1 unidad
SUPERFICIE ÚTIL	86.30 m ²

ESCALA GRAFICA
0 0.5 1 2



DOCUMENTO DE AVANCE DE PROYECTO

- POR EMERGENCIAS TÉCNICAS Y/O JURÍDICAS ESTE PLANO PUEDE SUFRIR ALTERACIONES
- ANUELLAMIENTO Y ARMARIOS NO INCLUIDOS
- LAS SUPERFICIES ROTULADAS SON SUPERFICIES ÚTILES

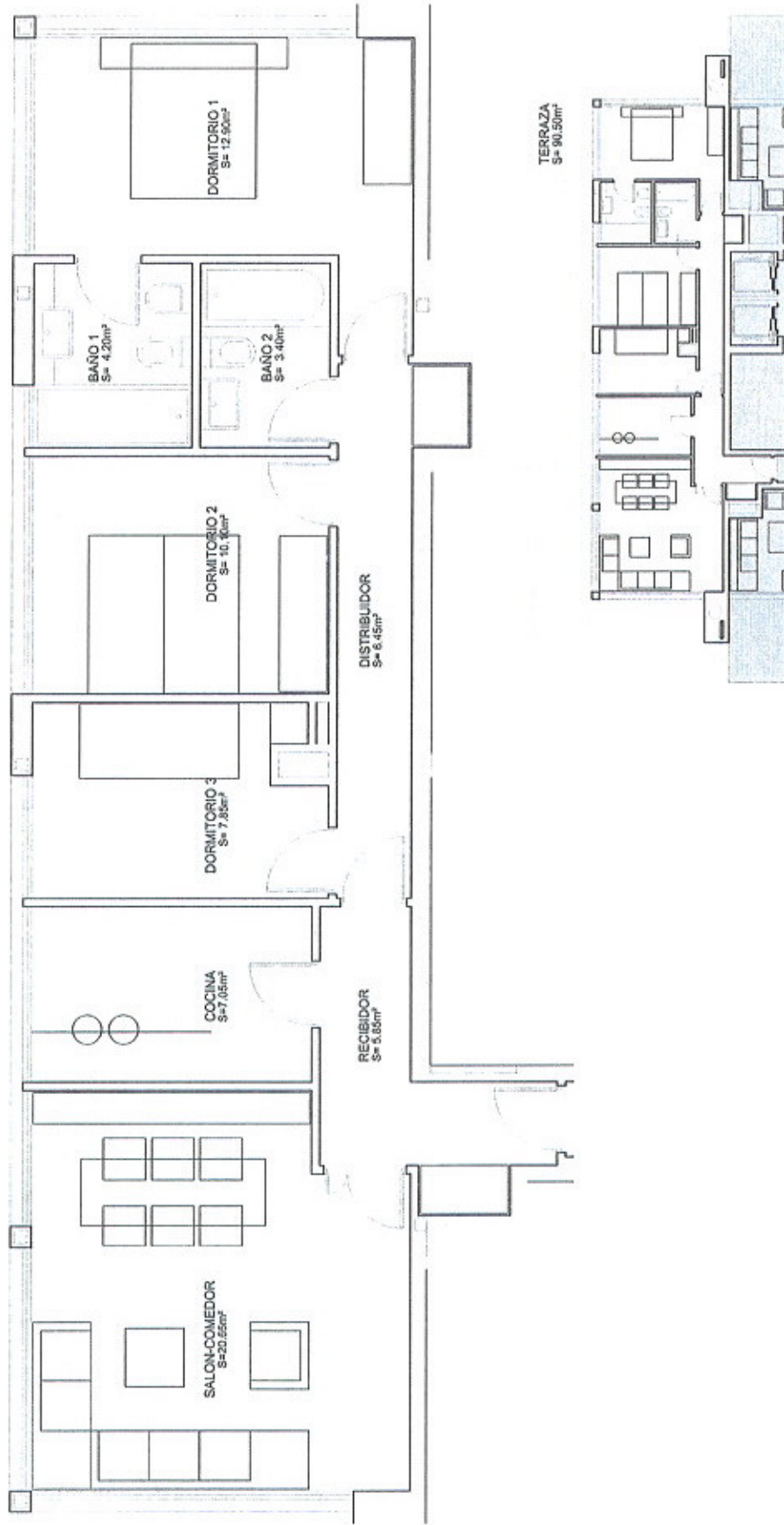
LARCOMI

CI#: A-78317688

Más+Herramientas arquitectónicas
m+h

RESIDENCIAL PLANETARIO

Plano sometido a modificaciones de carácter técnico y/o urbanístico - Edición I, Marzo de 2010



65 VIVIENDAS V.P.P.L., TRASEROS Y GARAJES EN LAS PARCELAS RES-PT_RA-02_01-01_P-01 Y RES-PT_RA-02_01-01_P-02 DEL SECTOR P.A.U 4 "MÓSTOLES SUR"

VIVIENDA TIPO	15
Portal	II
Planta	Atico
Letra	C
Número de viviendas	1 unidad
SUPERFICIE ÚTIL	86.30 m ²

ESCALA GRÁFICA
0 0.5 1 2



DOCUMENTO DE AVANCE DE PROYECTO

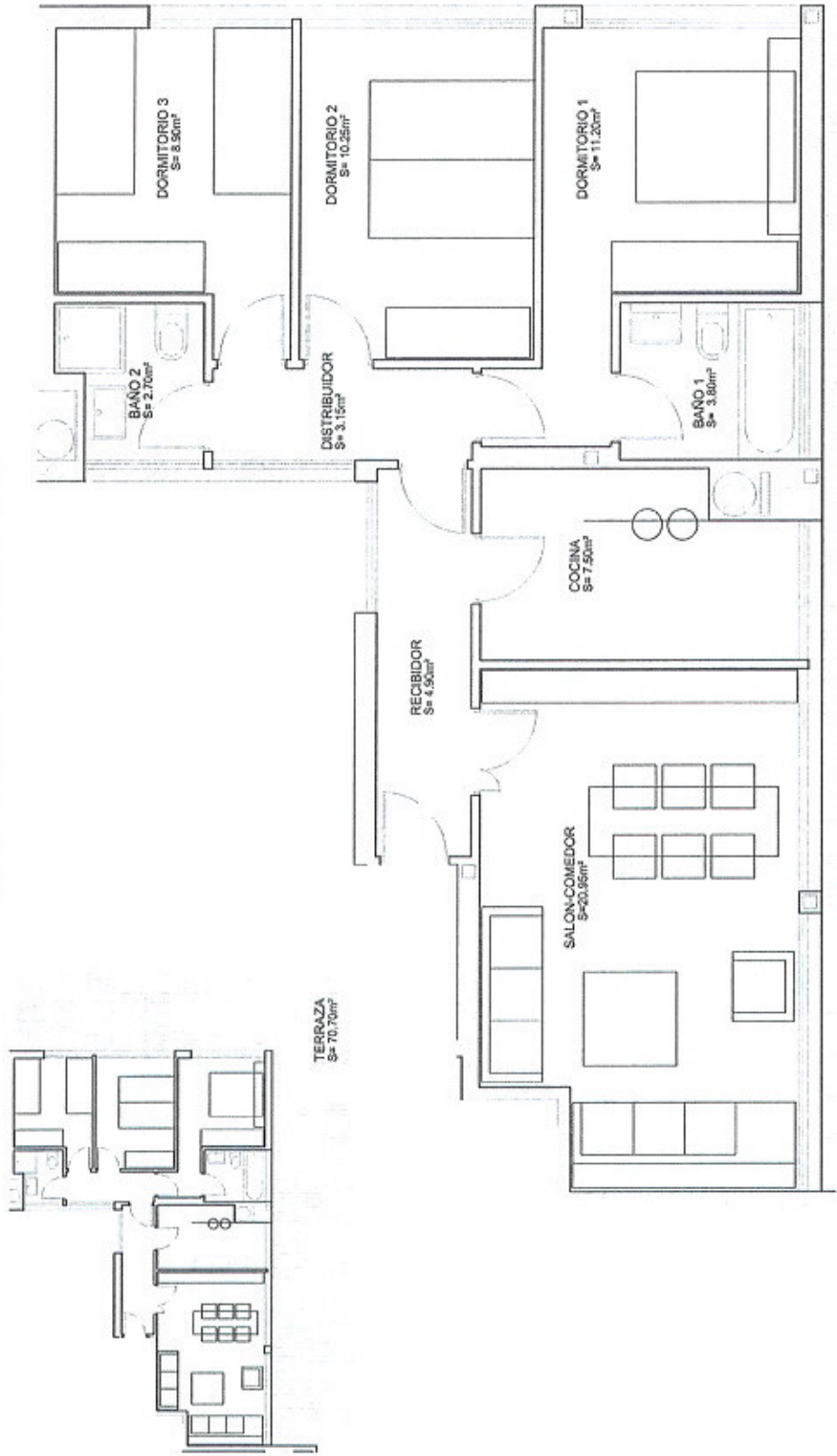
- POR EXIGENCIAS TÉCNICAS Y/O JURÍDICAS ESTE PLANO PUEDE SUFRIR ALTERACIONES
- AMUEBLAMIENTO Y ARMARIOS NO INCLUIDOS
- LAS SUPERFICIES ROTULADAS SON SUPERFICIES ÚTILES

LARCOVI
C.F. A-7831948

m+h

Móvil - Heleada arquitectos

RESIDENCIAL PLANETARIO



65 VIVIENDAS V.P.P.L., TRASTEROS Y GARAJES EN LAS PARCELAS RES-PT_RA-02_01-01_P-01 Y RES-PT_RA-02_01-01_P-02 DEL SECTOR P.A.U.4 "MOSTOLES SUR"

VIVIENDA TIPO	16
Portal	I y II
Planta	Atico
Letra	B
Número de viviendas	2 Unidad
SUPERFICIE ÚTIL	80,70 m²

ESCALA GRÁFICA	0	0.5	1	2
----------------	---	-----	---	---



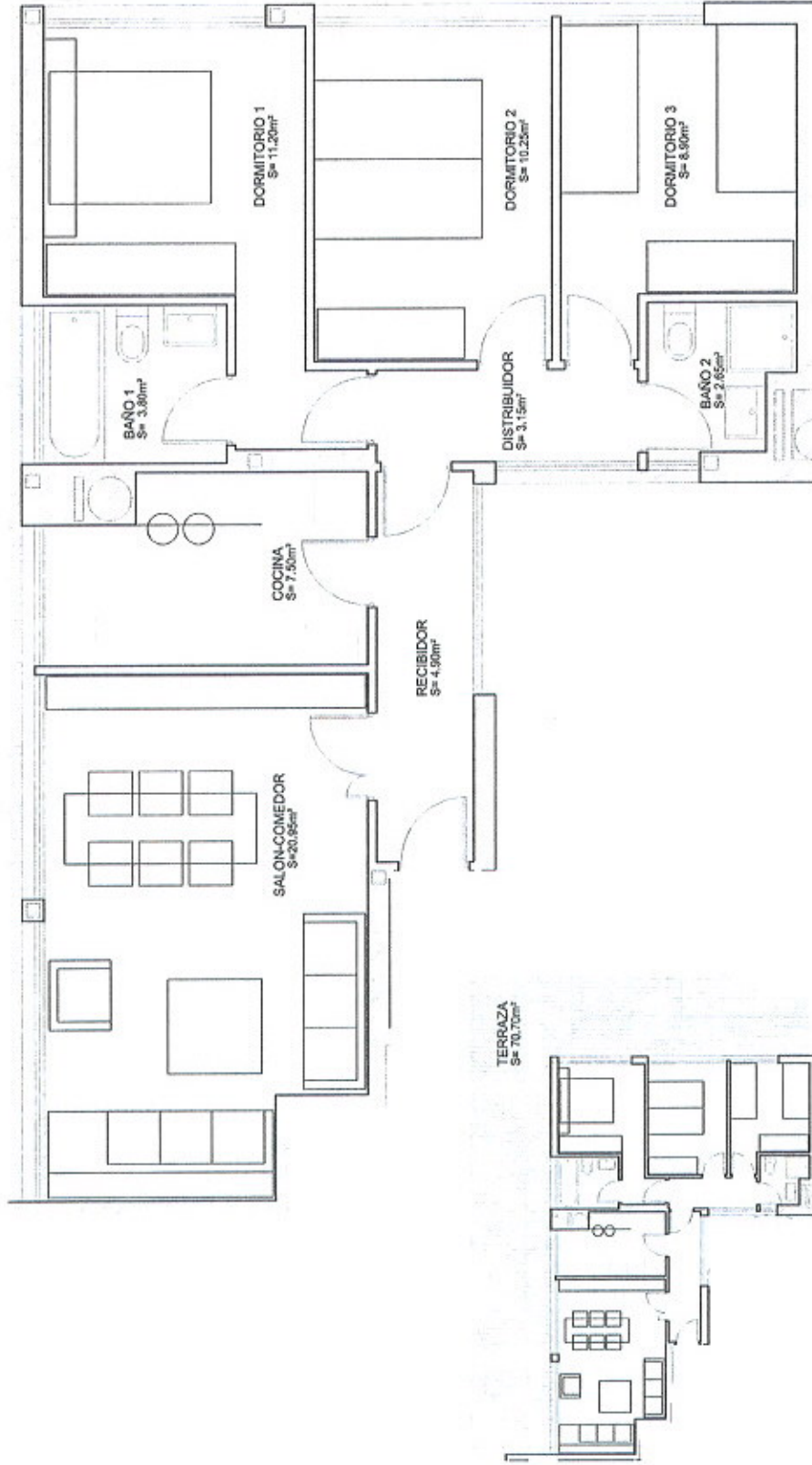
DOCUMENTO DE AVANCE DE PROYECTO

- POR EXIGENCIAS TÉCNICAS Y/O JURÍDICAS ESTE PLANO PUEDE SUFRIR ALTERACIONES
- AMUEBLAMIENTO Y ARMARIOS NO INCLUIDOS
- LAS SUPERFICIES ROTULADAS SON SUPERFICIES ÚTILES

LARCOVI
CIF. A-78319488

m+h
Maq + Herrado arquitectos

RESIDENCIAL PLANETARIO



65 VIVIENDAS V.P.P.L., TRASTEROS Y GARAJES EN LAS PARCELAS RES-PT_RA-02_01-01_P-01 Y RES-PT_RA-02_01-01_P-02 DEL SECTOR P.A.U. 4 "MÓSTOLES SUR"

LARCOVI

CF: A70319402

DOCUMENTO DE AVANCE DE PROYECTO

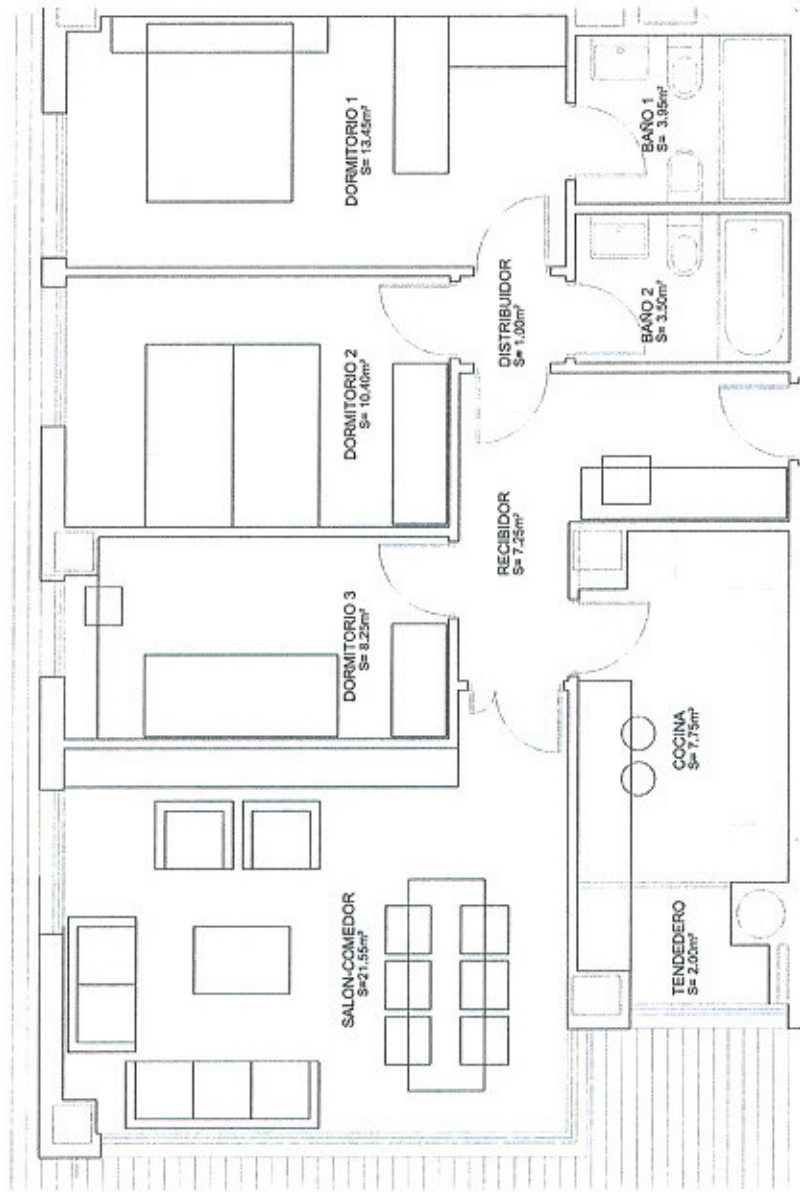
- POR ENGENCIAS TÉCNICAS Y/O JURÍDICAS ESTE PLANO PUEDE SUFRIR ALTERACIONES
- AMPLIAMIENTO Y ARMARIOS NO INCLUIDOS
- LAS SUPERFICIES ROTULADAS SON SUPERFICIES ÚTILES



ESCALA GRÁFICA
0 0.5 1 2

VIVIENDA TIPO	17
Portal	I y II
Planta	Atico
Letra	A
Número de viviendas	2 Unid
SUPERFICIE ÚTIL	80,63 m²

RESIDENCIAL PLANETARIO



65 VIVIENDAS V.P.P.L. TRASTEROS Y GARAJES EN LAS PARCELAS RES-PT_RA-02_01-01_P-01 Y RES-PT_RA-02_01-01_P-02 DEL SECTOR P.A.U 4 "MÓSTOLES SUR"

VIVIENDA TIPO	18
Portal	II
Planta	BJ
Letra	D
Número de viviendas	1 unidad
SUPERFICIE ÚTIL	84,81 m ²

ESCALA GRÁFICA

0 0,5 1 2



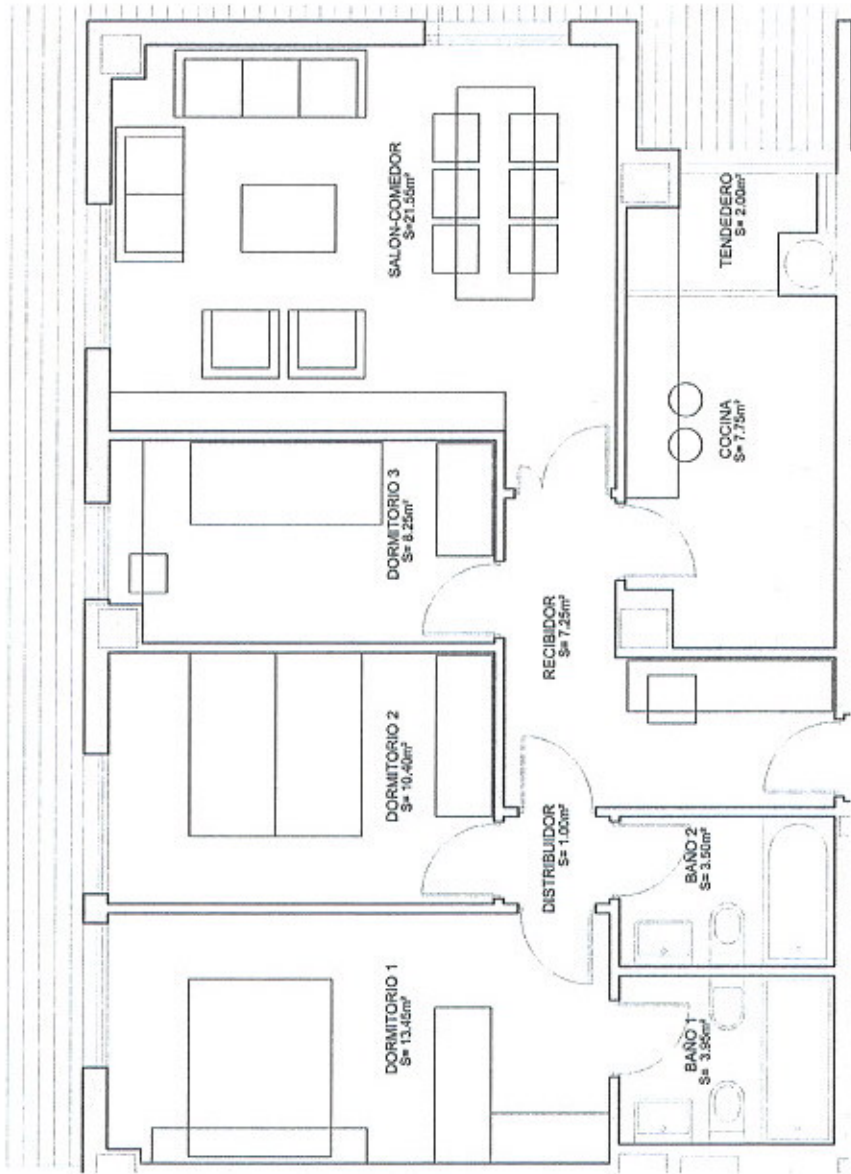
DOCUMENTO DE AVANCE DE PROYECTO

- POR EXIGENCIAS TÉCNICAS Y/O JURÍDICAS ESTE PLANO PUEDE SUFRIR ALTERACIONES
- AMUEBLAMIENTO Y ARMARIOS NO INCLUIDOS
- LAS SUPERFICIES PICTURADAS SON SUPERFICIES ÚTILES

LARCOMI

CF: A-78319488

RESIDENCIAL PLANETARIO



65 VIVIENDAS V.P.P.L., TRASEROS Y GARAJES EN LAS PARCELAS RES-PT_RA-02_01-01_P-01 Y RES-PT_RA-02_01-01_P-02 DEL SECTOR P.A.U. 4 "MÓSTOLES SUR"

VIVIENDA TIPO	19
Portal	II
Planta	BJ
Letra	A
Número de viviendas	1 Unidad
SUPERFICIE ÚTIL	84,81 m ²



DOCUMENTO DE AVANCE DE PROYECTO

- POR ENGENCIAS TÉCNICAS Y/O JURÍDICAS ESTE PLANO PUEDE SUFRIR ALTERACIONES
- AMUEBLAMIENTO Y ARNIARIOS NO INCLUIDOS
- LAS SUPERFICIES ROTULADAS SON SUPERFICIES ÚTILES

LARCOVI
C.F. A7831968

Moz + Hainpoda arquitectos
m+h

