



Residencial
PUENTE DEL PILAR

Cuidamos el planeta, te cuidamos a ti

Proteger y preservar el medioambiente es el mejor legado que podemos dejar a nuestros hijos. Por este motivo, en Residencial Puente del Pilar se han cuidado todos los detalles para construir unas viviendas sostenibles y respetuosas, y este catálogo no iba a ser la excepción. El papel que ha servido para su confección ha sido obtenido de forma totalmente responsable, por lo que ha obtenido la certificación FSC que asegura la disponibilidad y sostenibilidad de las fuentes de papel a largo plazo; y permite a la industria del papel y al sector de las artes gráficas demostrar su compromiso con la silvicultura responsable.



Hay algo mágico al cruzar un puente.

Los puentes
conectan lugares y también
personas, momentos y sueños.
En **Residencial Puente del Pilar**,
cruzar el umbral de tu hogar será
el inicio de algo extraordinario.





Vive donde la ciudad se encuentra.

Bienvenido a Residencial Puente del Pilar, donde la historia, la belleza y la modernidad se encuentran.

La plaza del Pilar es un símbolo de la ciudad, un lugar reconocido mundialmente. A cinco minutos de la plaza y de la catedral-basílica de Nuestra Señora del Pilar de Zaragoza, obra maestra de la arquitectura, símbolo de unión y armonía, nace Residencial Puente del Pilar: un espacio donde el diseño y la modernidad dialogan con la esencia de la capital, creando un hogar, tu futuro hogar.

Diseñado por el estudio internacional de arquitectura Ingennus, cada rincón refleja equilibrio y elegancia, con el río como testigo y la ciudad latiendo a su alrededor. Aquí, la vida fluye con serenidad, el pasado y el futuro conviven en armonía, y cada día es una invitación a disfrutar de un entorno único.

Su ubicación es privilegiada, contando con todos los servicios necesarios a su alrededor, como comercios, colegios, zonas deportivas o centros de salud. Además, se encuentra perfectamente conectada con el resto de la ciudad a través del transporte público y de las principales vías de comunicación.

Vivir junto a la ribera del Ebro es un lujo tan solo al alcance de unos pocos. Salir de tu hogar y poder pasear por este entorno te permitirá disfrutar de momentos de relax y de un alto nivel de calidad de vida.

PROPUESTA ARQUITECTÓNICA

Residencial Puente del Pilar está compuesto por 51 viviendas de 1, 2 y 3 dormitorios, dotadas de una zona común con piscina. Se concibe como un espacio donde la arquitectura, la eficiencia energética y el confort se combinan para ofrecer un entorno equilibrado y sostenible para sus habitantes.

Elegancia en Contraste. El edificio destaca por su **juego de materiales y colores**, generando una identidad visual moderna y sofisticada:

- **Carpintería exterior gris** aportando sobriedad y profundidad al conjunto.
- **Acabado pétreo en tono calizo**, que ofrece textura y luminosidad sin llegar al blanco puro.
- **Terrazas con revestimiento de laminas con acabado en textura de madera**, que añade calidez y naturalidad al diseño.
- **Paleta cromática equilibrada:** tonos piedra, gris y madera, una combinación que fusiona lo urbano con lo natural.

Zona común, un remanso de paz. El corazón del residencial es su **zona central ajardinada**, diseñada como un espacio de vida y conexión de uso exclusivo para los residentes. Con **acceso único desde Calle Jesús**, garantizando privacidad y seguridad, y una **distribución con tres portales internos**, facilitando la movilidad dentro del residencial y brindando accesibilidad a todas las viviendas.

Eficiencia Energética, máximo confort con mínimo consumo.

Residencial Puente del Pilar es un **edificio de consumo casi nulo**, diseñado para superar las exigencias normativas en sostenibilidad y eficiencia energética.

- **Envoltente térmica de alta eficiencia**, que permite mantener una temperatura constante en invierno y verano y reduce el consumo energético.
- **Carpintería exterior con doble acristalamiento**, una solución que dota a las viviendas de un gran nivel de aislamiento térmico y acústico.
- **Sistema de ventilación automática con recuperador de calor**, que permite renovar el aire dentro de las viviendas sin alterar la temperatura interior de las mismas.
- **Aerothermia para calefacción y refrigeración**, una solución renovable que, a través del suelo radiante, garantiza el máximo confort térmico tanto en invierno como en verano.
- **Placas solares**, que complementan el suministro energético y reducen el consumo de electricidad convencional.

Un hogar de prestaciones superiores. Cada vivienda ha sido equipada con materiales y soluciones de primer nivel para un mayor confort y bienestar.

En Residencial
PUENTE DEL PILAR, cada hogar es un Pilar.
En total, 51 nuevos Pilares.

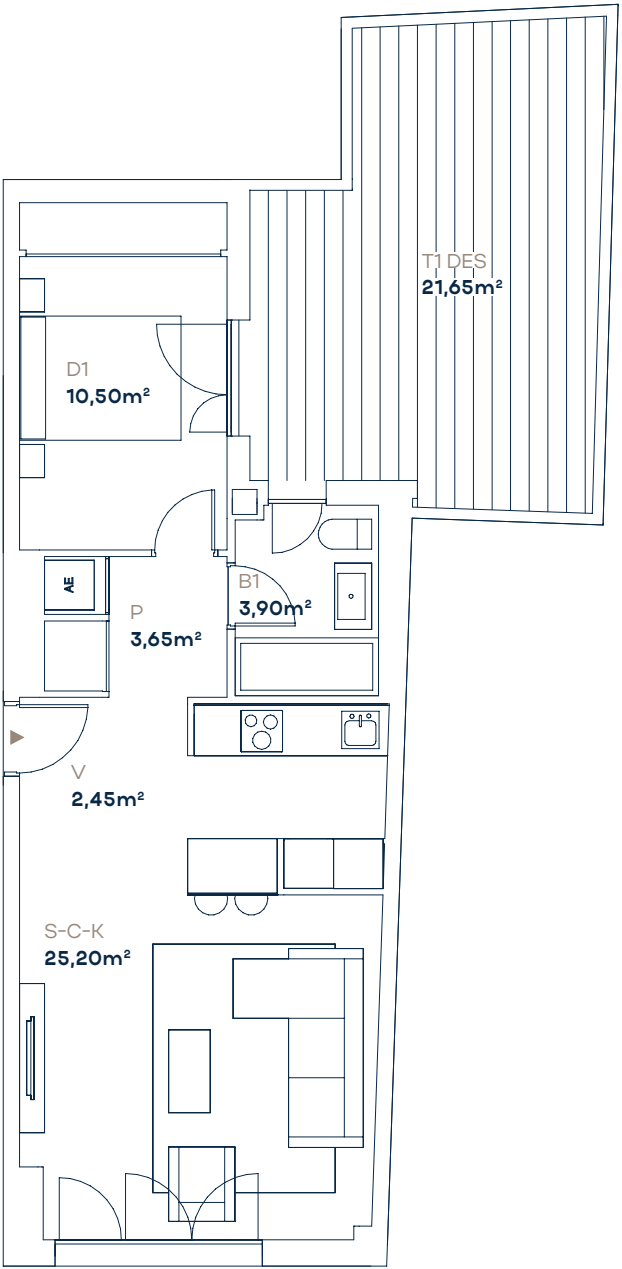
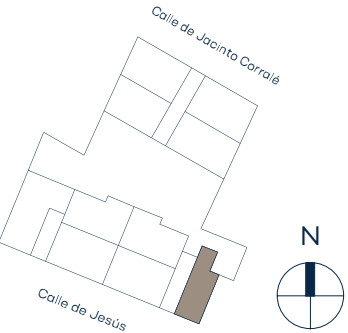


TIPOLOGÍA DE VIVIENDAS I

51 viviendas con una distribución muy pensada para maximizar el espacio. Seas como seas, en **Residencial Puente del Pilar** encontrarás tu Pilar, tu nuevo hogar.

1 DORMITORIO

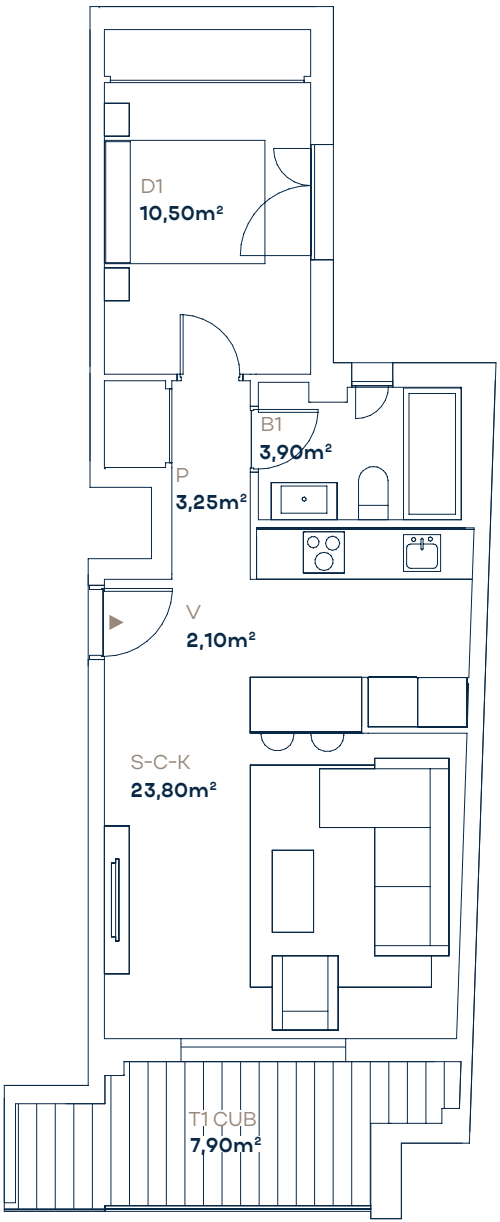
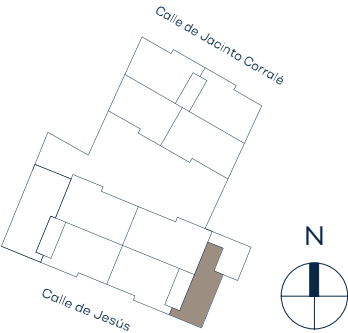
Superficie útil interior	45,70 m²
Superficie útil exterior	21,65 m²
Superficie útil total	67,35 m²



*Plano informativo susceptible de modificación por razones técnicas.

1 DORMITORIO

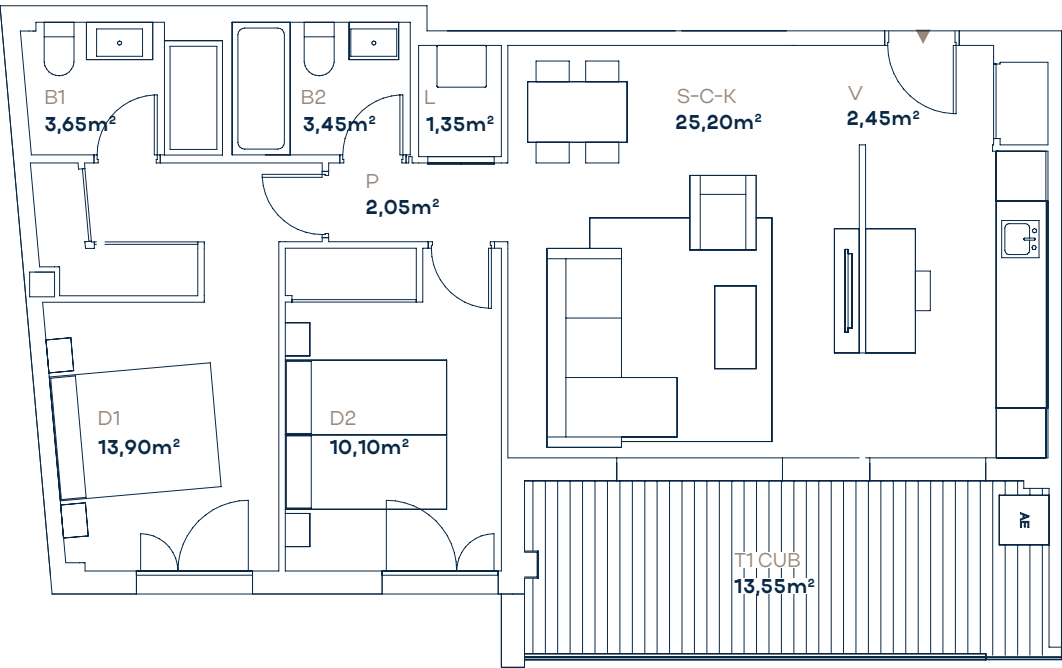
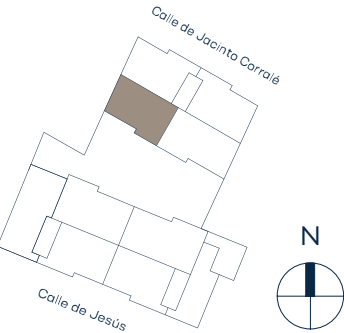
Superficie útil interior	43,55 m²
Superficie útil exterior	7,90 m²
Superficie útil total	51,45 m²



*Plano informativo susceptible de modificación por razones técnicas.

2 DORMITORIOS

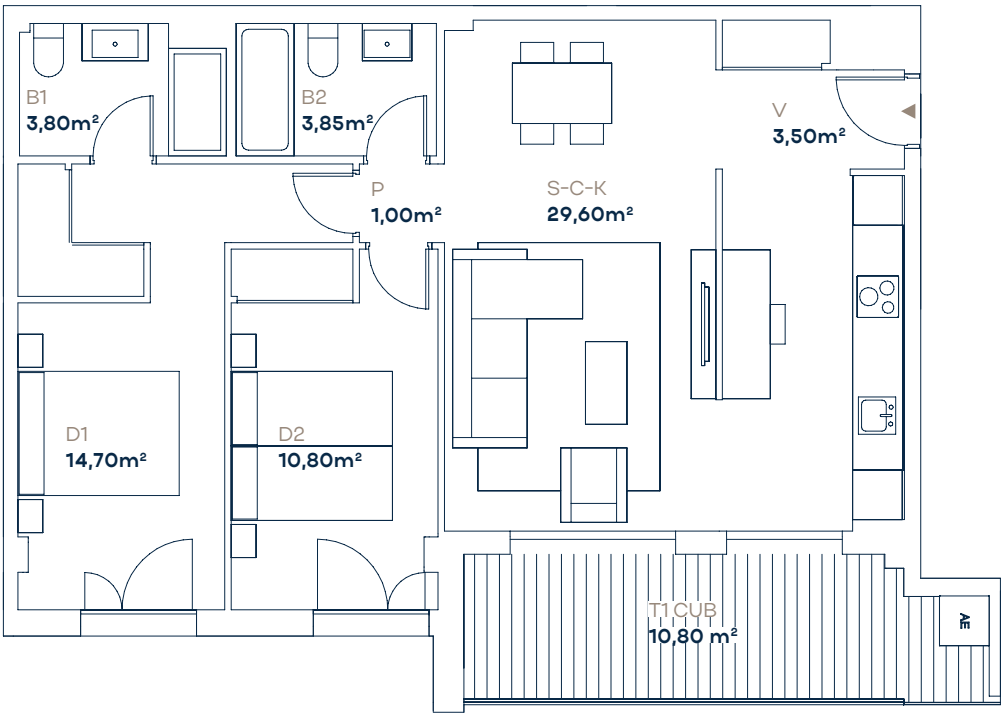
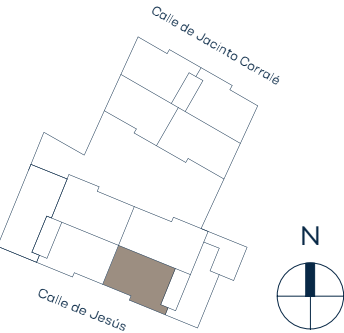
Superficie útil interior	66,35 m²
Superficie útil exterior	13,55 m²
Superficie útil total	79,90 m²



*Plano informativo susceptible de modificación por razones técnicas.

2 DORMITORIOS

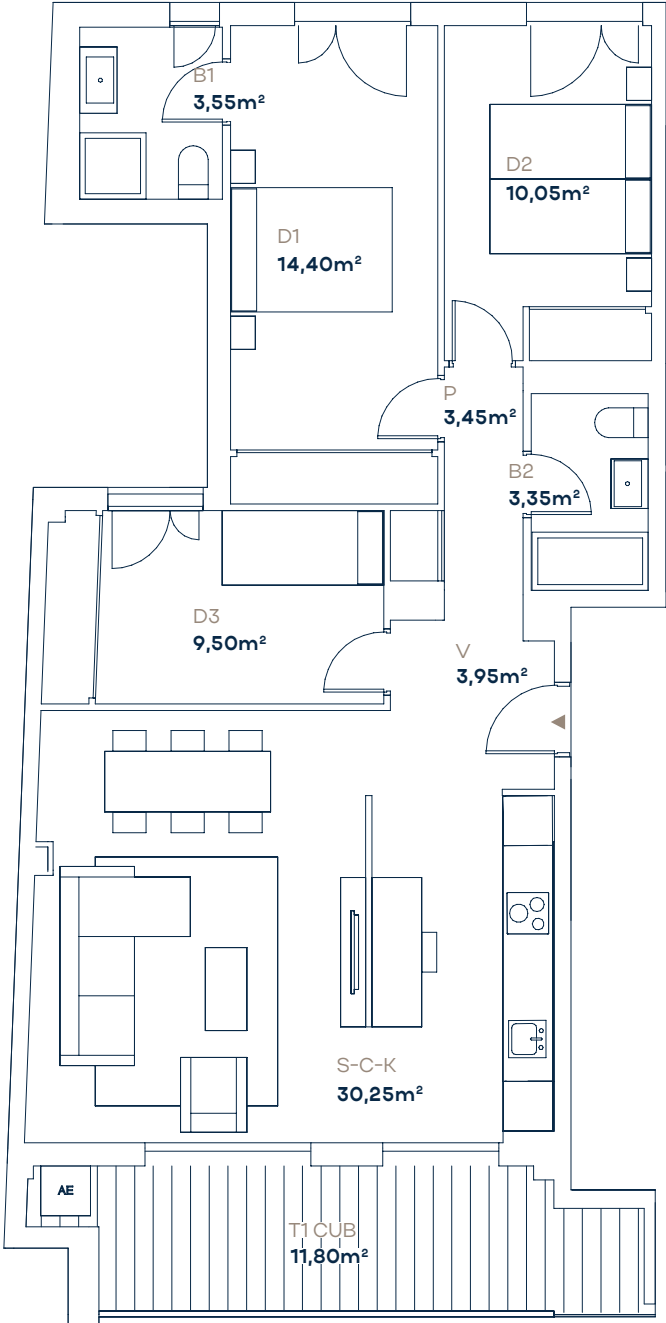
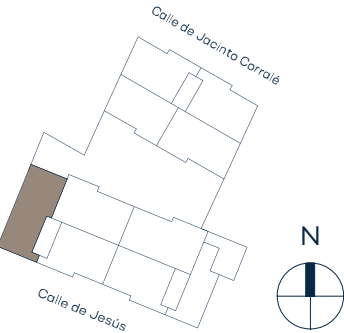
Superficie útil interior	67,25 m²
Superficie útil exterior	10,80 m²
Superficie útil total	78,05 m²



*Plano informativo susceptible de modificación por razones técnicas.

3 DORMITORIOS

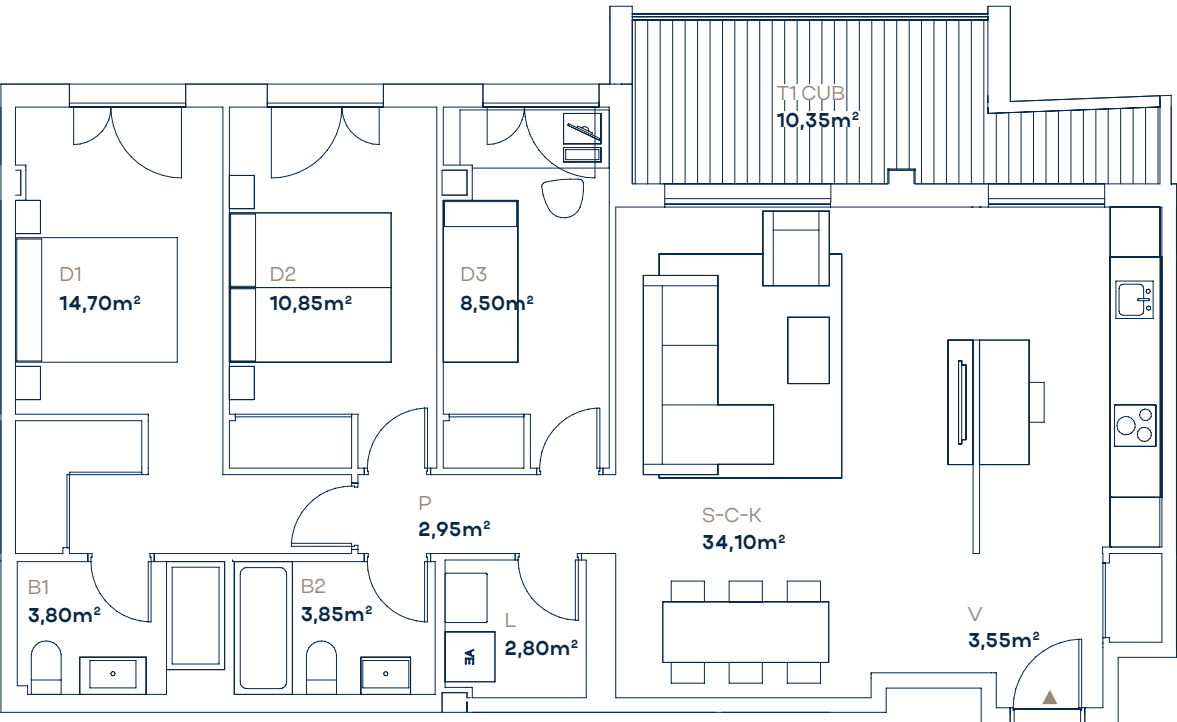
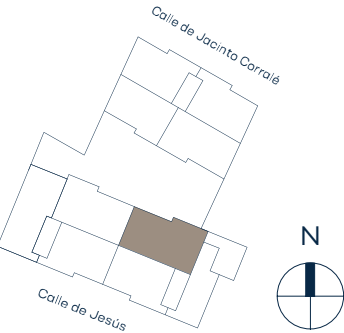
Superficie útil interior	78,50 m²
Superficie útil exterior	11,80 m²
Superficie útil total	90,30 m²



*Plano informativo susceptible de modificación por razones técnicas.

3 DORMITORIOS

Superficie útil interior	85,10 m²
Superficie útil exterior	10,35 m²
Superficie útil total	95,45 m²



*Plano informativo susceptible de modificación por razones técnicas.



En **Residencial Puente del Pilar** encontrarás un hogar pensado para el bienestar, con calidades de alto nivel y una eficiencia energética que marca la diferencia.



Residencial PUENTE DEL PILAR

DONDE EL CONFORT Y LA EFICIENCIA SE UNEN

Descubre un hogar donde la calidad se percibe en cada detalle y con un equilibrio perfecto entre diseño, confort y sostenibilidad.

CALIDADES EXTERIORES

Estructura

El edificio se apoya sobre una cimentación sólida de losa de hormigón armado que aporta estabilidad y resistencia a viviendas y garajes. Los forjados han sido diseñados con hormigón armado para optimizar su capacidad estructural y mejorar el aislamiento.

Fachada Ventilada

Fachada Ventilada FAVETON o similar, optimizando el aislamiento térmico y acústico. El edificio cuenta con un volumen central a modo de 'costillas', destacando su diseño arquitectónico y enfatizando la composición del conjunto.

La fachada combina el color gris y el blanco pétreo, creando una imagen moderna y sofisticada. Se ha aplicado un tratamiento de hermeticidad en la envolvente del edificio, garantizando un alto nivel de aislamiento térmico y acústico.

Las terrazas han sido diseñadas con revestimiento de lamas con acabado en textura de madera para aportar calidez y mejorar el rendimiento energético.

Residencial Puente del Pilar destaca por sus excelentes calidades exteriores, combinando diseño moderno y materiales de alta durabilidad. Su fachada vanguardista no solo resalta estéticamente, sino que también garantiza aislamiento térmico y acústico dotando al edificio de una gran eficiencia energética.



Con este diseño de fachadas, se logra una envolvente exterior altamente eficiente, minimizando los puentes térmicos y asegurando un excelente aislamiento. Además, el edificio cuenta con ventilación mecánica controlada (VMC) con recuperador de calor de alto rendimiento, medidas de estanqueidad y hermeticidad al aire, y un sistema de calefacción y refrigeración por suelo radiante alimentado por aerotermia.

Carpintería exterior

La carpintería exterior ha sido cuidadosamente seleccionada para garantizar el máximo confort térmico y acústico. Las ventanas y puertas cuentan con un sistema de doble acristalamiento, que contribuye a la reducción de la transmisión térmica y mejora la eficiencia energética. Además, los vidrios son de tipo bajo emisivo, lo que permite mantener el calor en el interior durante el invierno y rechazarlo en los meses más cálidos.

Las estructuras de PVC o aluminio están compartimentadas en cámaras internas que minimizan la convección y mejoran el aislamiento. Este diseño no solo favorece la eficiencia energética, sino que también refuerza la hermeticidad del edificio, reduciendo las infiltraciones de aire y mejorando el confort en el interior de las viviendas.



Sostenibilidad y eficiencia energética

El edificio está diseñado bajo los criterios de los **Edificios de Energía Casi Nula** (EECN), con un consumo muy por debajo de la media gracias a su excelente aislamiento térmico y acústico. Además de la aerotermia, incorpora paneles solares para una mayor eficiencia energética, reduciendo el impacto ambiental y mejorando la sostenibilidad del conjunto.

Aislamiento y albañilería

La distribución interior de las viviendas se realiza mediante tabiquería seca tipo pladur, con perfiles verticales y acabados en placas de yeso laminado. En su interior, un núcleo termoacústico optimiza el confort. La separación entre viviendas está ejecutada con doble placa de yeso laminado por ambas caras, doble estructura autoportante, doble aislamiento termoacústico y una chapa antivandálica con una placa de 15 mm en su interior, mejorando el aislamiento entre viviendas.

CALIDADES INTERIORES

Cocina

El diseño de la cocina ha sido concebido para aportar funcionalidad y estética, ofreciendo un espacio semiabierto que permite una mayor integración con el salón y la terraza. A diferencia de lo habitual, donde las cocinas son cerradas y el cliente tiene la opción de abrirlas, aquí se parte de un concepto semiabierto con la posibilidad de cerrarlas mediante tabique tradicional o perfilera de cristal. La cocina incorpora muebles altos y bajos de primera calidad, con encimera mineral de gran resistencia y diseño sofisticado.

Electrodomésticos

La cocina se entrega equipada con un conjunto completo de electrodomésticos, que incluyen:

- Frigorífico.
- Lavadora-secadora.
- Lavavajillas.
- Horno-microondas.
- Vitrocerámica.
- Campana extractora.





Baño principal y secundario

El suelo de los baños se ejecuta dando continuidad al suelo general de la vivienda. Las paredes se han diseñado con materiales de la firma PORCELANOSA o similar.

Para el lavabo del baño principal, se ha elegido un conjunto de mueble de diseño de la firma PORCELANOSA o similar.

Los inodoros son blancos de la firma PORCELANOSA o similar. Cuentan con bañera o ducha de la firma PORCELANOSA o similar, según tipología de vivienda.

Toda la grifería es monomando, de la firma PORCELANOSA o similar, y cuentan, además, con espejo, mampara y accesorios.

Suelos

Las viviendas cuentan en todas sus estancias con suelo vinílico con acabado en textura de madera, compuesto por lamas que se unen haciendo que toda la tarima se comporte como si fuera una única pieza.

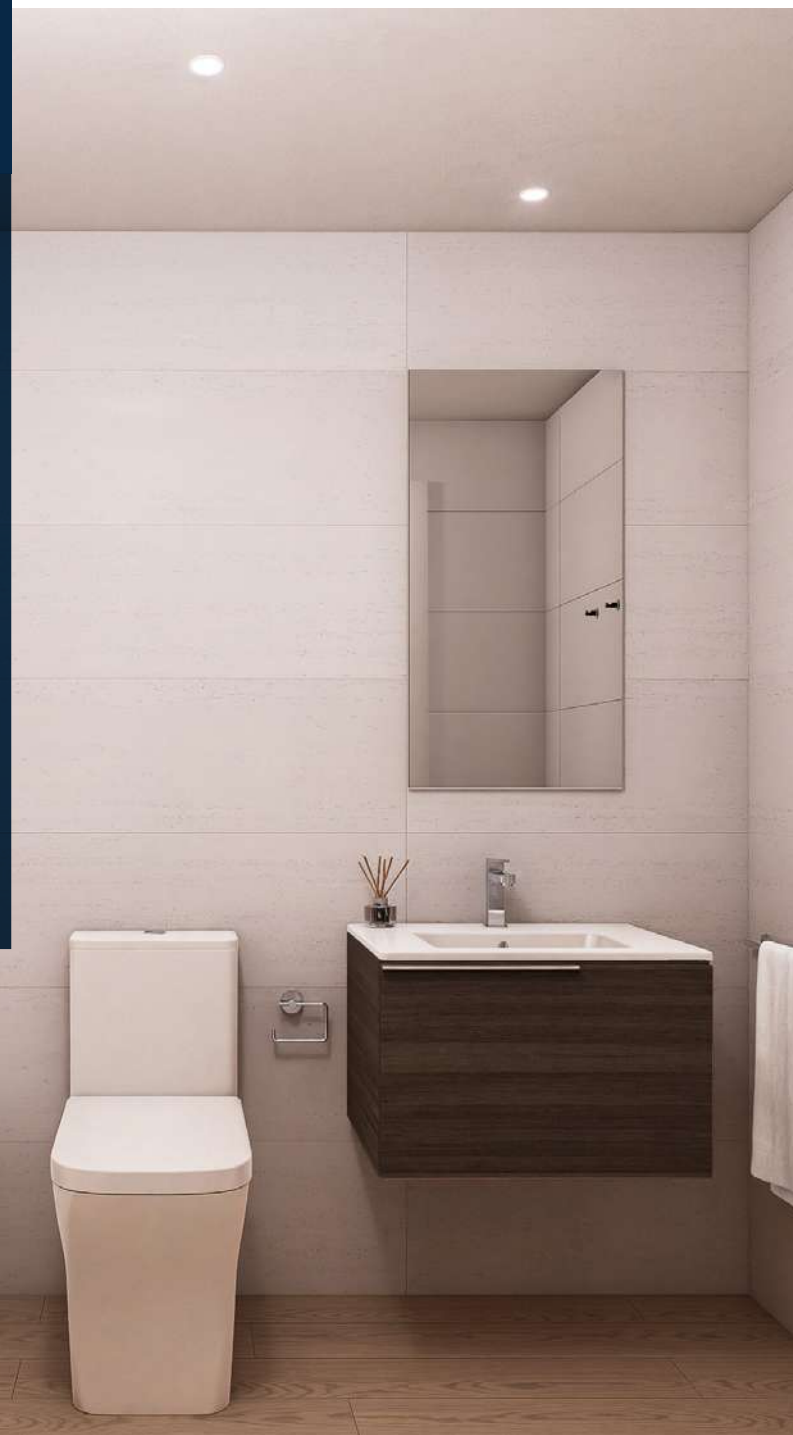
Carpintería interior

En los pequeños detalles se encuentran las grandes diferencias. Así es cómo se ha cuidado la carpintería interior de Residencial Puente del Pilar, transmitiendo a los propietarios el mismo cariño con el que se ha diseñado el proyecto, utilizando materiales de primera calidad y un diseño limpio y moderno.

La puerta de acceso a cada vivienda es blindada, con chapa de acero interior y cerradura de seguridad. Las puertas interiores cuentan con acabados en chapa de madera o lacados, y con picaporte níquelado. Los armarios empotrados han sido concebidos para optimizar el espacio de almacenaje y se han diseñado a juego con el resto de la carpintería de la vivienda.

Cuarto de lavado

En varias tipologías de las viviendas de tres dormitorios, se ha proyectado un cuarto de lavado independiente de la cocina, optimizando la distribución del hogar y mejorando la funcionalidad del espacio.



Instalaciones de última generación

- Climatización eficiente por aerotermia, con calefacción y refrigeración de máxima eficiencia energética por suelo radiante.
- Sistema de ventilación mecánica controlada (VMC) con recuperador de calor.
- Agua caliente y fría: producción de agua caliente sanitaria mediante aerotermia, con tuberías de polipropileno situadas en falsos techos.

Electricidad y telecomunicaciones

- La instalación eléctrica avanzada cumple con la normativa de baja tensión y cuenta con circuitos independientes en cada vivienda.
- Tomas de TV en cocina, salón y dormitorios, con instalación de antena terrestre.



Espacios comunes

- Piscina de última generación con iluminación subacuática.
- Zonas ajardinadas con plantas ornamentales para un entorno más natural y relajante.
- Garaje con acceso automatizado y trasteros individuales.



CONFIGURA TU VIVIENDA I

DESIGNA 14

Programa de configuración de viviendas de Grupo Plaza 14.

Elige configurar

En **Residencial Puente del Pilar**, Grupo Plaza 14 quiere que cada familia sienta los pilares del hogar que siempre ha soñado. Por ello, invita a los propietarios a diseñar el interior de su vivienda a su gusto, en base a sus necesidades. Con el programa Designa 14 es posible configurar viviendas con el sello personal de cada propietario, únicas e irrepetibles. El programa ofrece alternativas exclusivas con materiales innovadores y de última tendencia en diseño de interiores.

Tu vivienda, tu gusto

Diseña tu hogar como siempre has querido, desde la elección de los materiales hasta la redistribución del espacio acorde a tu personalidad o estilo de vida.

Distintas opciones

El programa de configuración de viviendas Designa 14 incluirá algunas opciones y variantes para el cliente que no tendrán coste adicional. Así mismo, Designa 14 incluirá otras opciones de configuración que serán presupuestadas por el Departamento Técnico de Grupo Plaza 14.

14 puntos
de configuración

14 posibilidades de elección que determinan tu forma de entender tu hogar. Combina los diferentes acabados y materiales para dotar a tu vivienda de tu propia personalidad.

Los 14 puntos están pensados para que, de una forma sencilla, puedas seleccionar las opciones que más encajan con tu estilo.

Los 14 puntos*

- D01 Distribución
- D02 Suelos
- D03 Alicatados
- D04 Pintura
- D05 Carpintería
- D06 Armarios empotrados
- D07 Iluminación
- D08 Mobiliario de cocina
- D09 Encimera
- D10 Grifería
- D11 Mobiliario de baños
- D12 Accesorios de baño
- D13 Bañera o ducha
- D14 Sanitarios

*Grupo Plaza 14 definirá para cada promoción cuáles de los 14 puntos de configuración aplica.

GRUPO
PLAZA 14

Grupo Plaza 14 ofrece un completo servicio de postventa en el que cualquier duda o problema sobre acabados, construcción, documentación, etc., que te pueda surgir una vez te hayas instalado en tu vivienda, será solucionada por un grupo de especialistas que pondremos a tu disposición en cuanto lo solicites.

Si lo deseas, desde Grupo Plaza 14 podemos gestionar la contratación de los suministros y servicios necesarios para la puesta en marcha de tu hogar, para continuar ofreciéndote el mejor servicio posible.

También te ofrecemos la posibilidad de gestionar la hipoteca para financiar la adquisición de tu nueva casa. Y para completar este servicio integral, estudiamos la forma de pago que mejor se adapte a tus necesidades.

Toda la información consignada en el RD 515/1989 de 21 de Abril se encuentra a disposición del cliente en nuestras oficinas. La información gráfica que contiene este documento es orientativa y ha sido elaborada a partir del proyecto básico del edificio, pudiendo estar sujeta a modificaciones como consecuencia de exigencias técnicas, comerciales y jurídicas derivadas del proyecto de edificación y de su ejecución. La información descrita será válida hasta el fin de existencias. Todo el mobiliario y materiales que se muestran en este documento se han incluido a efectos meramente decorativos y orientativos no formando parte, en ningún caso, de las viviendas objeto de venta.



976 219 115
grupoplaza14.com

