

# Persianas de seguridad

Se fabrican con un aluminio más resistente que el convencional y en su precio influye el grosor de las lamas y si llevan sistema de bloqueo, motor y mando.

TEXTOS: M<sup>a</sup> ÁNGELES GARCÍA. ASESORES: GIMÉNEZ GANGA, ALULUX, PERSIANAS LEPAL, ALSELUX.

Las persianas de seguridad se fabrican con aluminio extrusionado, más duro que el convencional. Te explicamos cómo son.

**TIPOS.** Las más sencillas (desde 76 €/m<sup>2</sup> sin inst.) tienen lamas de mayor grosor que las tradicionales de aluminio (unos 50 €/m<sup>2</sup>). Pero las hay con lamas aún más gruesas que llevan una pieza que impide la apertura desde fuera (autoblocantes, desde 101 €/m<sup>2</sup>).

**MOTORIZADAS.** Dado su peso (10 kg/m<sup>2</sup> las más sencillas y 15 kg/m<sup>2</sup> las autoblocantes), suelen llevar un motor (desde 100 €). Las primeras lo necesitan si miden, al menos, 4 m<sup>2</sup>; las segundas, con más de 1,5 m<sup>2</sup>. Si son más grandes, el motor sube unos 30 €/m<sup>2</sup>.

**CERROJOS.** Se les puede incorporar dos cerrojos (6 €/u.) en la lama base, que impiden que se puedan abrir desde fuera. Si van motorizadas, al levantarlas hay que cerciorarse de que el cerrojo no está echado, porque el motor podría quemarse.

## Presupuesto

### 5 persianas

Extrusionadas (para 2 balcones de 120 x 200 cm y para 3 ventanas de 110 x 130 cm), 101,21 €/m<sup>2</sup>. **919,99 €**

### 2 motores

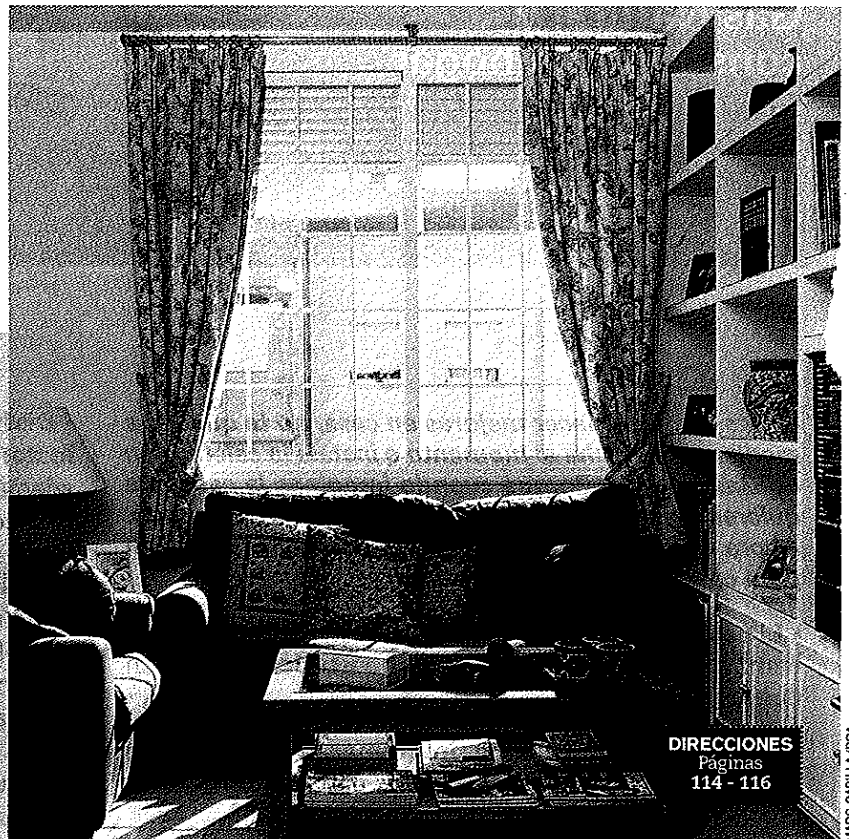
Con pulsador, 171 €/u. **342 €**

### Instalación

Retirar las antiguas e instalar las nuevas, 75 €/u. **375 €**

Media realizada entre las empresas arriba mencionadas.

**Total 1.636,99 €**



**DIRECCIONES**  
Páginas  
114 - 116

MARC CAPILLA/RBA.

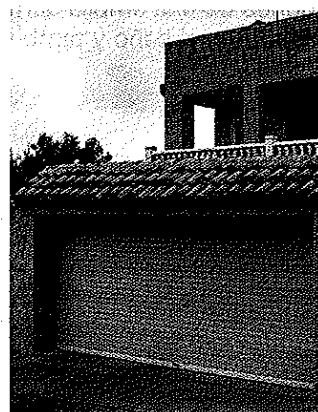
## PARA VENTANAS, TERRAZAS Y GARAJES



**CON MANDO A DISTANCIA**  
Persiana extrusionada para ventana, 100 x 120 cm. Persiana, motor, instalación y mando a distancia, aprox., en Alselux: **1.176,5 €/m<sup>2</sup>, 180 €, 60 € y 120 €**



**AUTOBLOCANTES**  
De Giménez Ganga, persiana de 120 x 200 cm para la terraza. Persiana, motor con pulsador en la pared e instalación, aprox.: **101 €/m<sup>2</sup>, 100 € y 90 €**



**EXTRUSIONADA**  
Reforzada, persiana de 250 x 240 cm para el garaje. En Alulux, incluyendo instalación, motor, cerrojos y mando, aprox.: **2.275 €**

## QUÉ AUMENTA EL PRECIO

Hay colores (dorado, bronce...) que encarecen alrededor de un 10% el precio de la persiana. Si se piden a la carta (es decir, fuera de muestrario), pueden costar hasta un 70% más. El mando a distancia también encarece, desde 120 €.

**ADEMÁS...** Las persianas de garaje llevan lamas más gruesas y motores especiales, por lo que el precio sube más del 100%.