

# Nova estació entre Collblanc i Pubilla Cases de l'L5

**Barcelona, 23 de juliol de 2019**



Generalitat de Catalunya  
**Departament de Territori  
i Sostenibilitat**

# Dades bàsiques

Objecte de l'actuació:

Adequació de la llosa de fons actual i condicionament de l'interior i els accessos de la nova estació (arquitectura, acabats i instal·lacions) i de les construccions auxiliars (escales, pous de ventilació i andanes).

Lot 1

Obra civil, arquitectura i instal·lacions

11.756.255,71 €(sense IVA)

Lot 2

Senyalització i enclavaments

598.347,55 €(sense IVA)

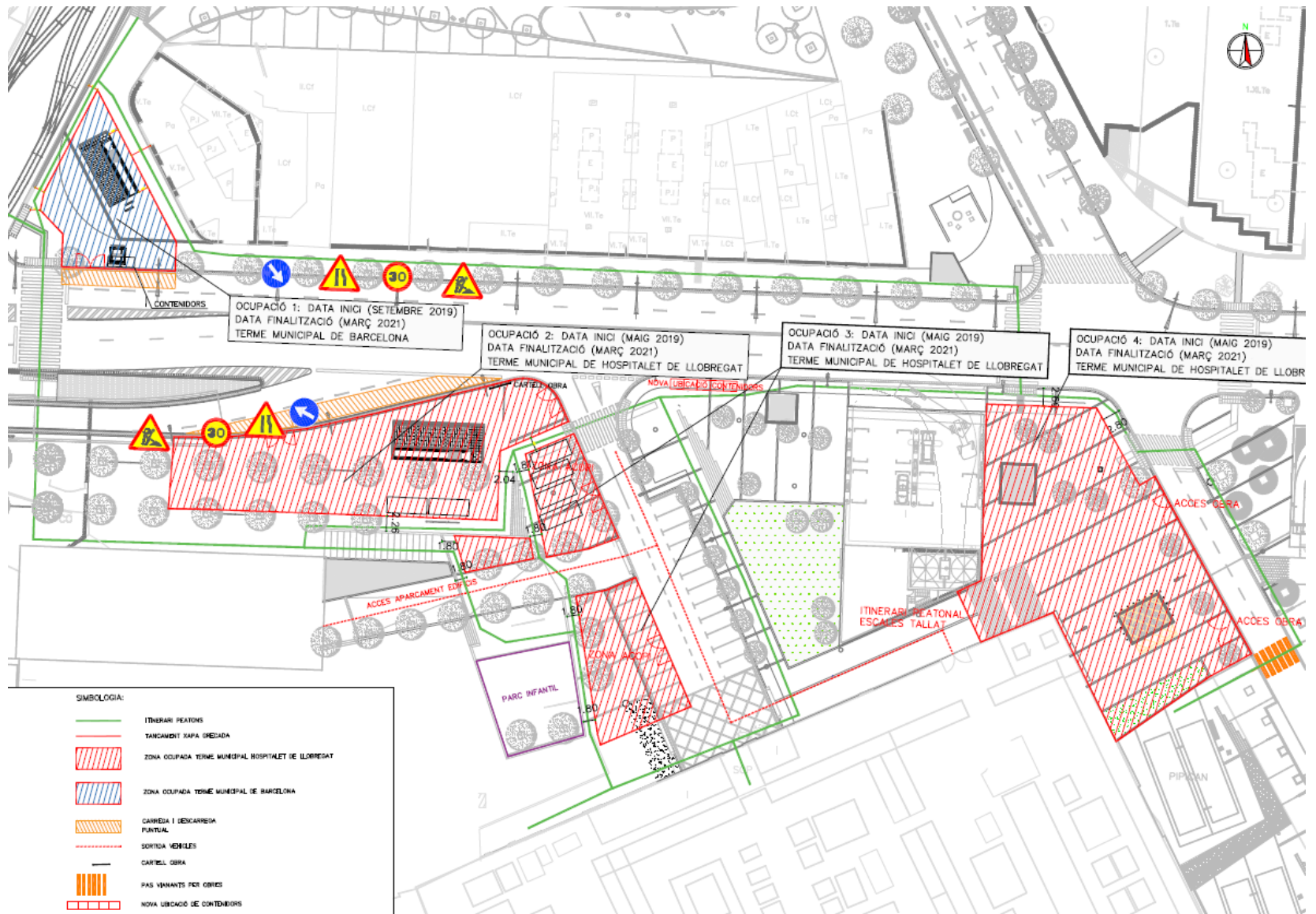
Termini:

24

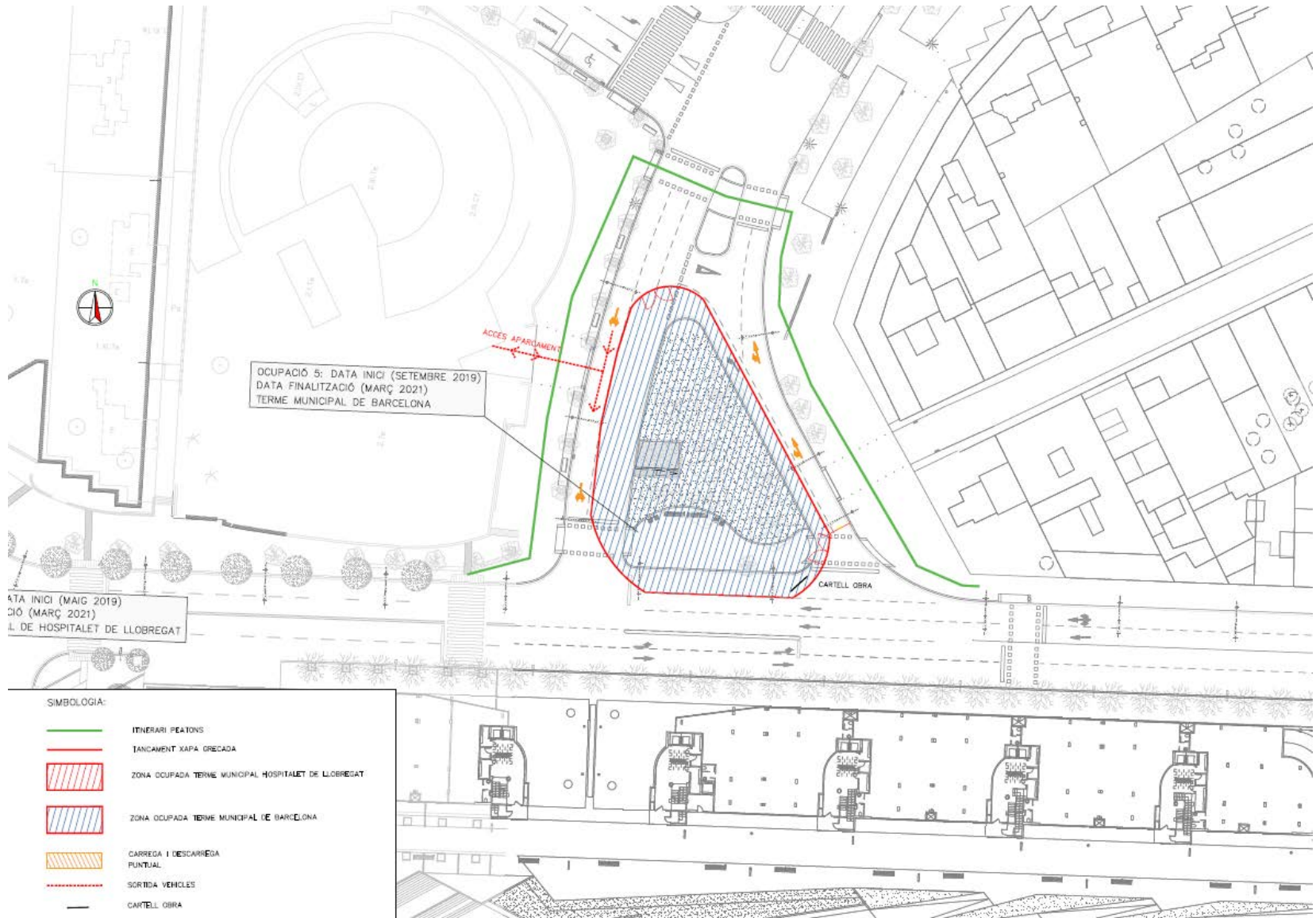
mesos



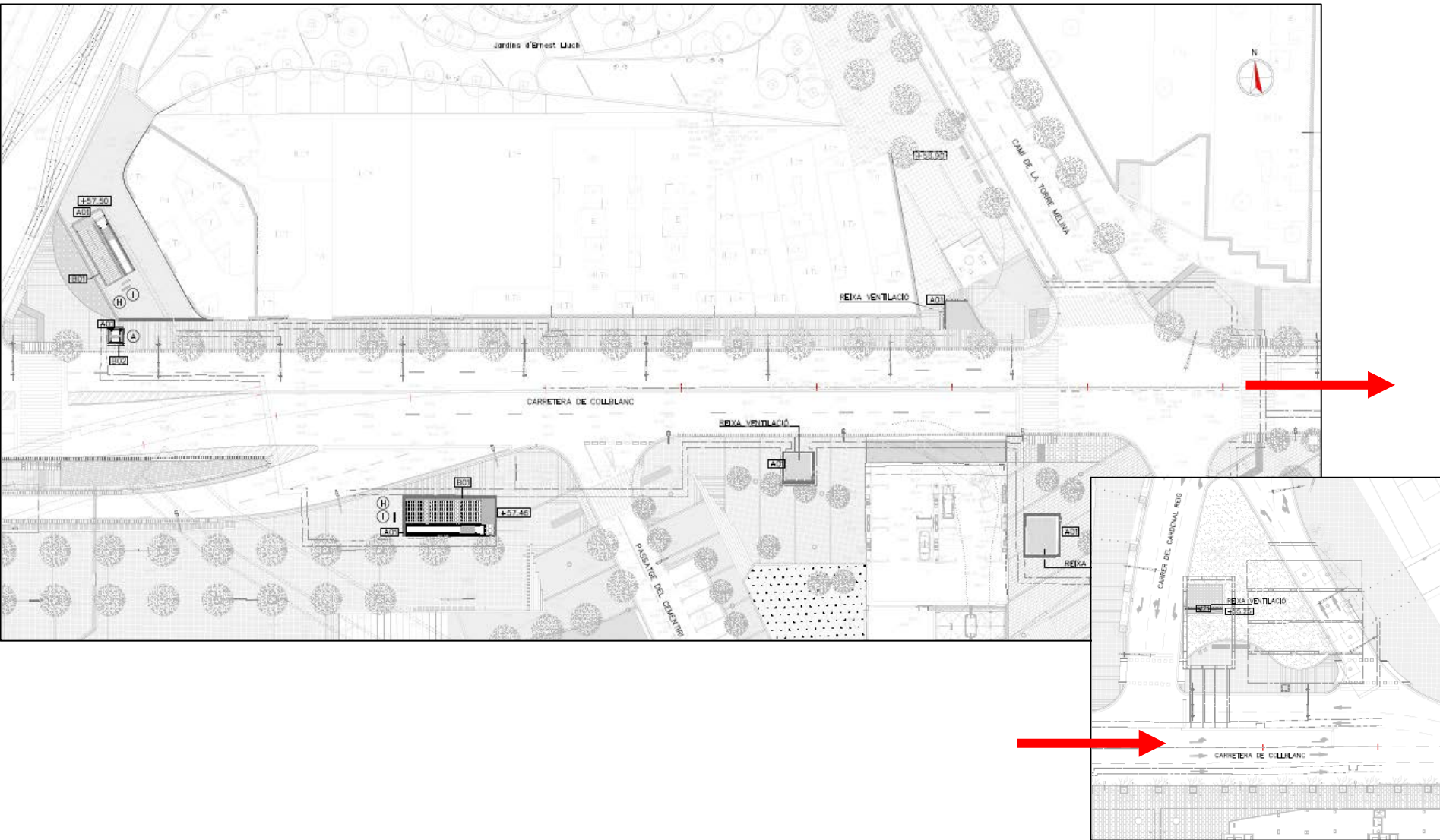
# Ocupacions previstes



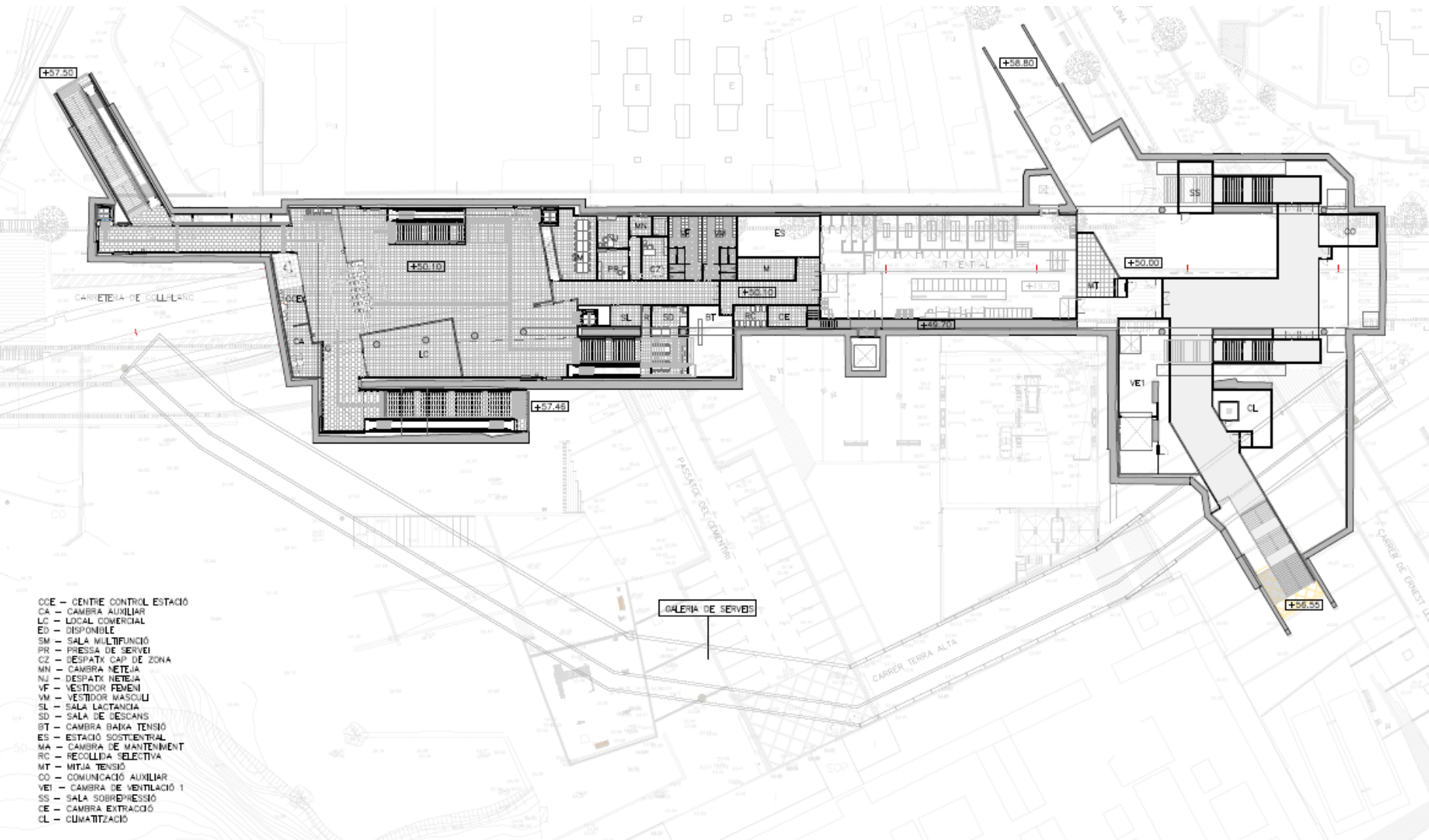
# Ocupacions previstes



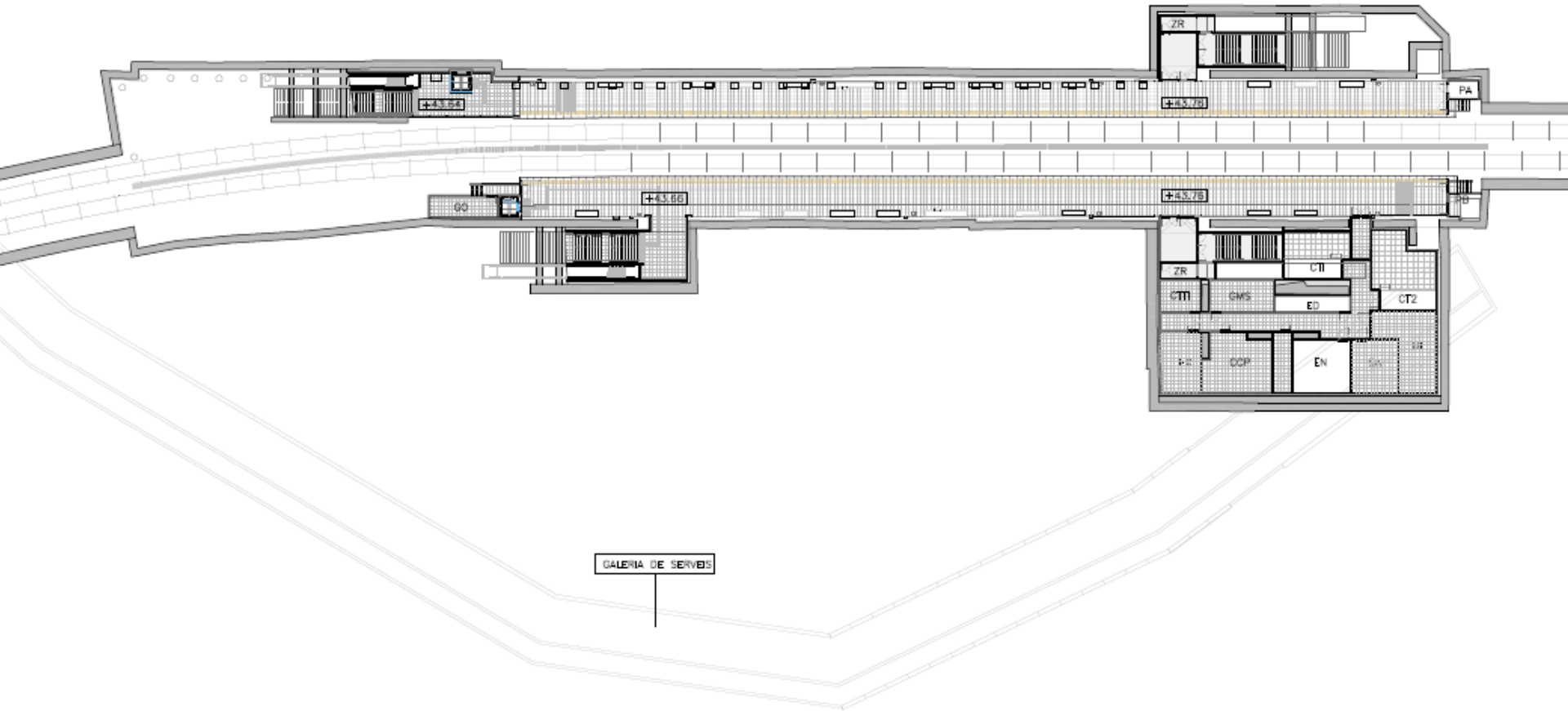
# Planta general: Nivell carrer



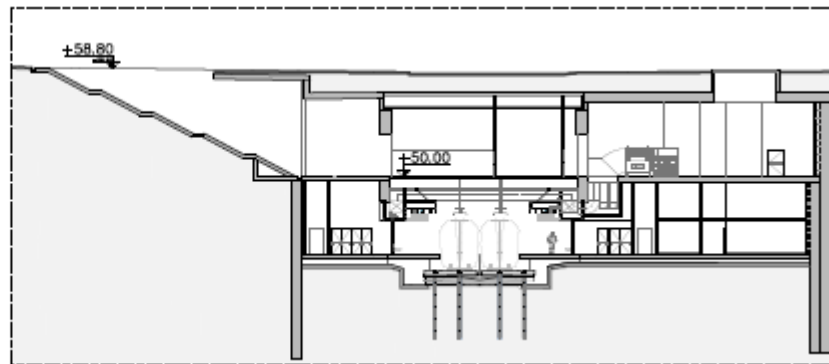
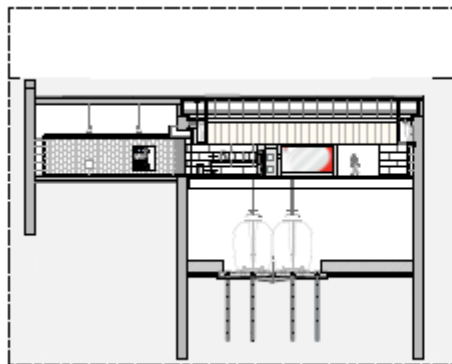
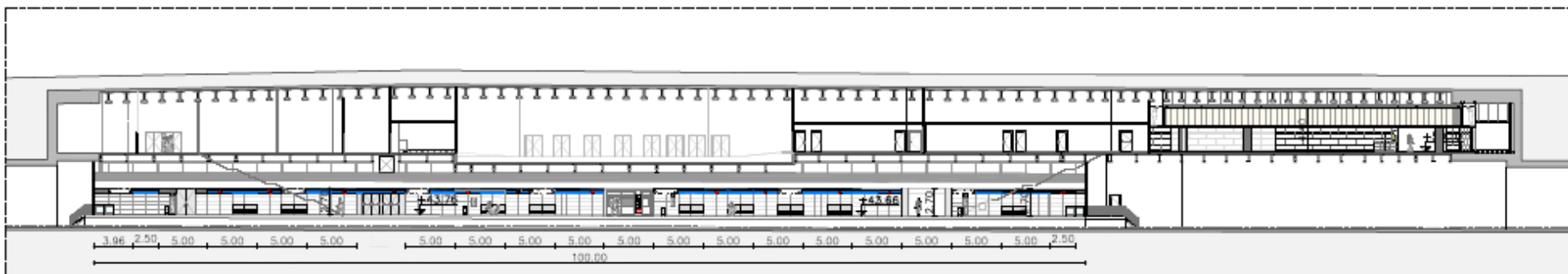
# Planta general: Nivell vestíbul



# Planta general: Nivell andana



# Secció general





# Tall del servei ferroviari: Agost 2019

Termini

29/07/2019



01/09/2019

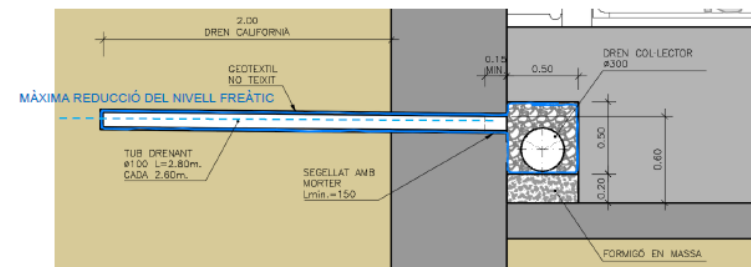
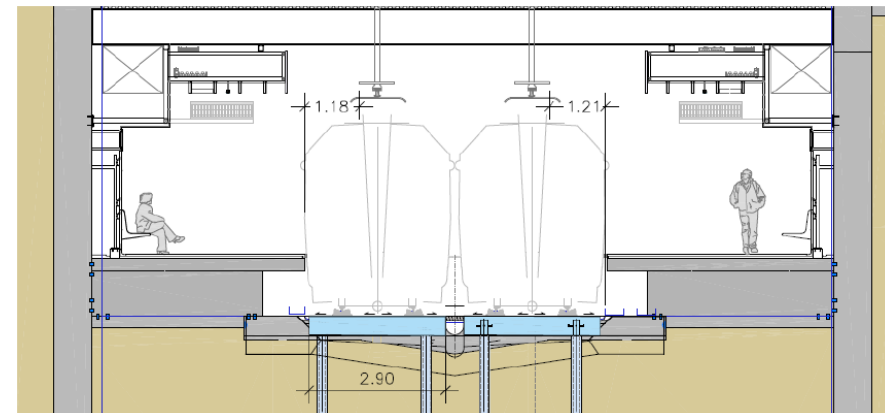
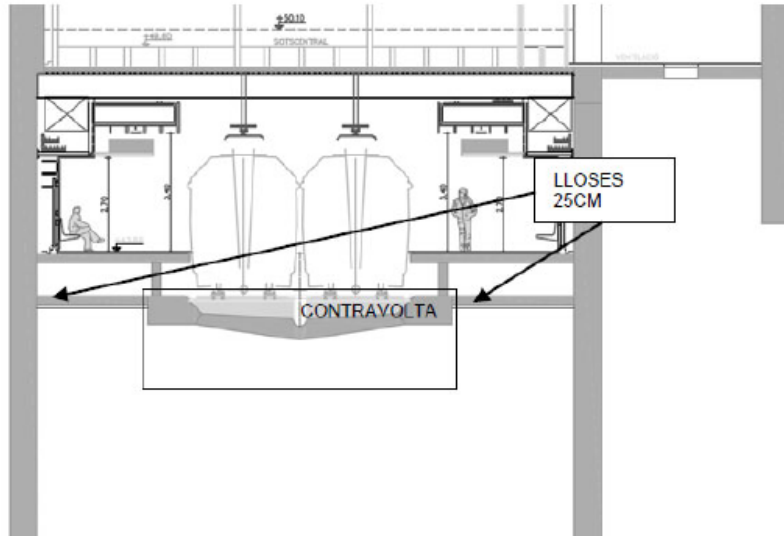
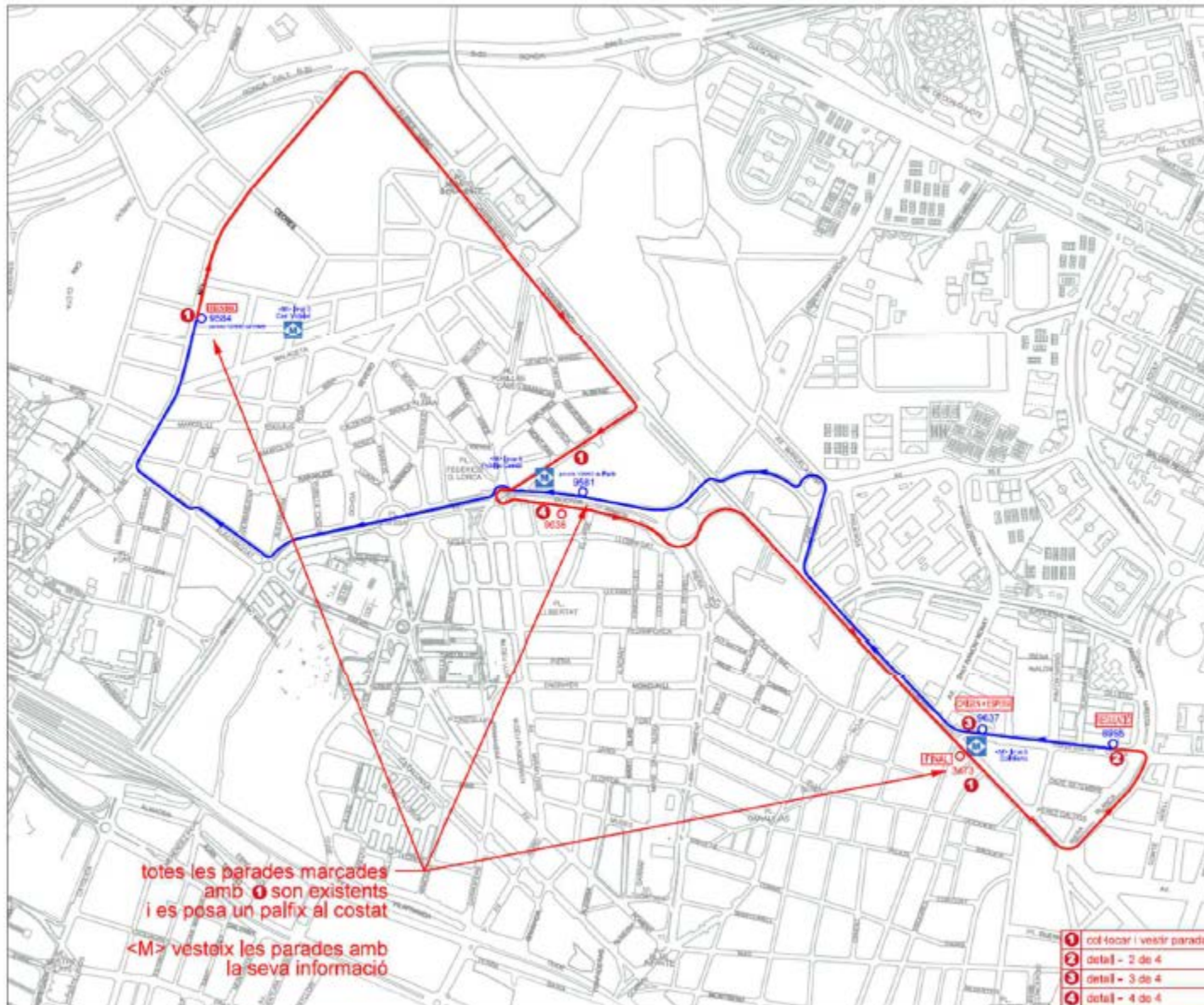


Figura 3. Detall del drenatge amb drens californians.

# Llançadora d'autobús



totes les parades marcades amb 1 son existents i es posa un palfix al costat  
<M> vesteix les parades amb la seva informació

- 1 col·locar i vestir parada
- 2 detall - 2 de 4
- 3 detall - 3 de 4
- 4 detall - 4 de 4

**B** <sup>TAR</sup>  
Oficina Tècnica Trànsit

LÍNIES

Llançadora  
<M> línia 5

LLOC

Collblanc-Can Vidalet

MUNICIPI - DISTRICTE

BCN - HOS

DATA

29/07/2019

TIPUS D'ACTUACIÓ

temporal

MOTIU

obres <M>

DURADA

1 mes

ACTUACIÓ

**3942-ESP/19**

PLÀNOL

1 de 4

- Parada actual
- ⊗ Parada anul·lada
- Nova parada
- Trajecte actual
- Trajecte anul·lat
- Nou trajecte
- ➔ Direcció trajecte

# Llançadora d'autobús

Collblanc (origen)



# Llançadora d'autobús

Collblanc (final)



Parada ACTUAL

# Llançadora d'autobús

Pubilla Casas (anada)



Parada ACTUAL

# Llançadora d'autobús



Pubilla Casas (tornada)

Parada NOVA

# Llançadora d'autobús

Can Vidalet




Parada ACTUAL

# Llançadora d'autobús

Servei alternatiu d'autobusos

Interval mínim en hora punta:  
**2 minuts**

Hora	29 jul. al 2 ag.		3 d'agost a l'1 de setembre					
	Feiner		Feiner		Dissabte		Festiu	
	Veh.	Int.	Veh.	Int.	Veh.	Int.	Veh.	Int.
5:00	6	5,0	10	3,0	6	5,0	6	5,0
6:00	10	3,0	10	3,0	6	5,0	6	5,0
7:00	17	1,8	15	2,0	6	5,0	6	5,0
8:00	17	1,8	15	2,0	8	3,8	8	3,8
9:00	17	1,8	15	2,0	8	3,8	8	3,8
10:00	17	1,8	15	2,0	8	3,8	8	3,8
11:00	17	1,8	13	2,3	10	3,0	8	3,8
12:00	17	1,8	13	2,3	10	3,0	10	3,0
13:00	17	1,8	13	2,3	10	3,0	10	3,0
14:00	17	1,8	13	2,3	10	3,0	10	3,0
15:00	17	1,8	13	2,3	10	3,0	10	3,0
16:00	17	1,8	15	2,0	12	2,5	10	3,0
17:00	17	1,8	15	2,0	12	2,5	10	3,0
18:00	17	1,8	15	2,0	12	2,5	10	3,0
19:00	17	1,8	15	2,0	12	2,5	10	3,0
20:00	17	1,8	12	2,5	12	2,5	10	3,0
21:00	14	2,1	12	2,5	10	3,0	10	3,0
22:00	8	3,8	6	5,0	6	5,0	8	3,8
23:00	6	5,0	6	5,0	6	5,0	6	5,0
0:00	4	7,5	4	7,5	6	5,0		
1:00	4	7,5	4	7,5	4	7,5		
2:00					4	7,5		
3:00					4	7,5		
4:00					4	7,5		

 Nits de divendres i vigílies de festiu



# Tríptics de tall

InfoTMB

## L5

### Tall de la L5

## L5

### Corte de la L5

<b>Dates</b> Fechas	Del 29 de juliol a l'1 de setembre ambdós inclosos	Del 29 de julio al 1 de septiembre ambos incluidos
<b>Motiu</b> Motivo	Obres a la futura estació Ernest Lluch	Obras en la futura estación Ernest Lluch

**Estacions afectades**  
Estaciones afectadas

<b>Alternativa de transport</b> Alternativa de transporte	<p>El recorregut entre Can Vidalet i Collblanc es cobrirà amb un servei de bus <b>(i)</b> especial.</p> <p>Per fer enllaç entre el servei de metro i el servei especial de bus, consulta els horaris de les primeres i darreres sortides a <a href="http://tmb.cat">tmb.cat</a>.</p>	<p>El recorrido entre Can Vidalet y Collblanc se cubrirá con un servicio de bus <b>(i)</b> especial.</p> <p>Para hacer el enlace entre el servicio de metro y el servicio especial de bus, consulta los horarios de las primeras y últimas salidas en <a href="http://tmb.cat">tmb.cat</a>.</p>
<b>Altres recomanacions de transport</b> Otras recomendaciones de transporte	<ul style="list-style-type: none"> <li>- Pots desplaçar-te amb la <b>L1</b> des de Can Serra i Florida per enllaçar amb la <b>L5</b> a Plaça de Sants.</li> <li>- Et recomanem utilitzar l'enllaç amb Rodalies de Catalunya <b>(R)</b> entre les estacions de Cornellà Centre, Sants Estació i La Sagrera.</li> <li>- Pots utilitzar l'enllaç amb Tram <b>(T)</b> a Cornellà Centre, Pubilla Cases i Collblanc.</li> </ul> <p>Abans de realitzar el teu trajecte, consulta els horaris de Rodalies de Catalunya, Tram i Nitbus a: <a href="http://rodalies.gencat.cat">rodalies.gencat.cat</a>, <a href="http://tram.cat">tram.cat</a> i <a href="http://ambmobilitat.cat">ambmobilitat.cat</a>.</p>	<ul style="list-style-type: none"> <li>- Puedes desplazarte con la <b>L1</b> desde Can Serra y Florida para enlazar con la <b>L5</b> en Plaça de Sants.</li> <li>- Te recomendamos utilizar el enlace con Rodalies de Catalunya <b>(R)</b> entre las estaciones de Cornellà Centre, Sants Estació y La Sagrera.</li> <li>- Puedes utilizar el enlace con Tram <b>(T)</b> en Cornellà Centre, Pubilla Cases y Collblanc.</li> </ul> <p>Antes de realizar tu trayecto, consulta los horarios de Rodalies de Catalunya, Tram y Nitbus en: <a href="http://rodalies.gencat.cat">rodalies.gencat.cat</a>, <a href="http://tram.cat">tram.cat</a> y <a href="http://ambmobilitat.cat">ambmobilitat.cat</a>.</p>
<b>Disculpeu les molèsties</b> Disculpen las molestias	<p>Consulta l'eina Vull anar. Consulta la herramienta Cómo llegar. + info: @TMBinfo / <a href="http://tmb.cat">tmb.cat</a> / 902 075 027</p>	

Transports  
Metropolitans  
de Barcelona

Generalitat de Catalunya  
Departament de Territori  
i Sostenibilitat

infrastructures.cat

# Tríptics de tall

Talls per obres de millora a la xarxa de metro



Planifica el teu recorregut amb l'eina **Vull Anar**.  
Disponible a: [tmb.cat](http://tmb.cat) i TMB App

+ info:  
@TMBInfo / [tmb.cat](http://tmb.cat) / 902 075 027  
 Punts TMB:  
Diagonal i La Sagrera



## Talls per obres de millora a la xarxa de metro

Estiu 2019

**L1** Del 29 de juny al 30 d'agost (ambdós inclosos)

**L2** Del 27 de juliol al 30 d'agost (ambdós inclosos)

**L5** Del 29 de juliol a l'1 de setembre (ambdós inclosos)



# Elements de senyalització



# Elements de senyalització

