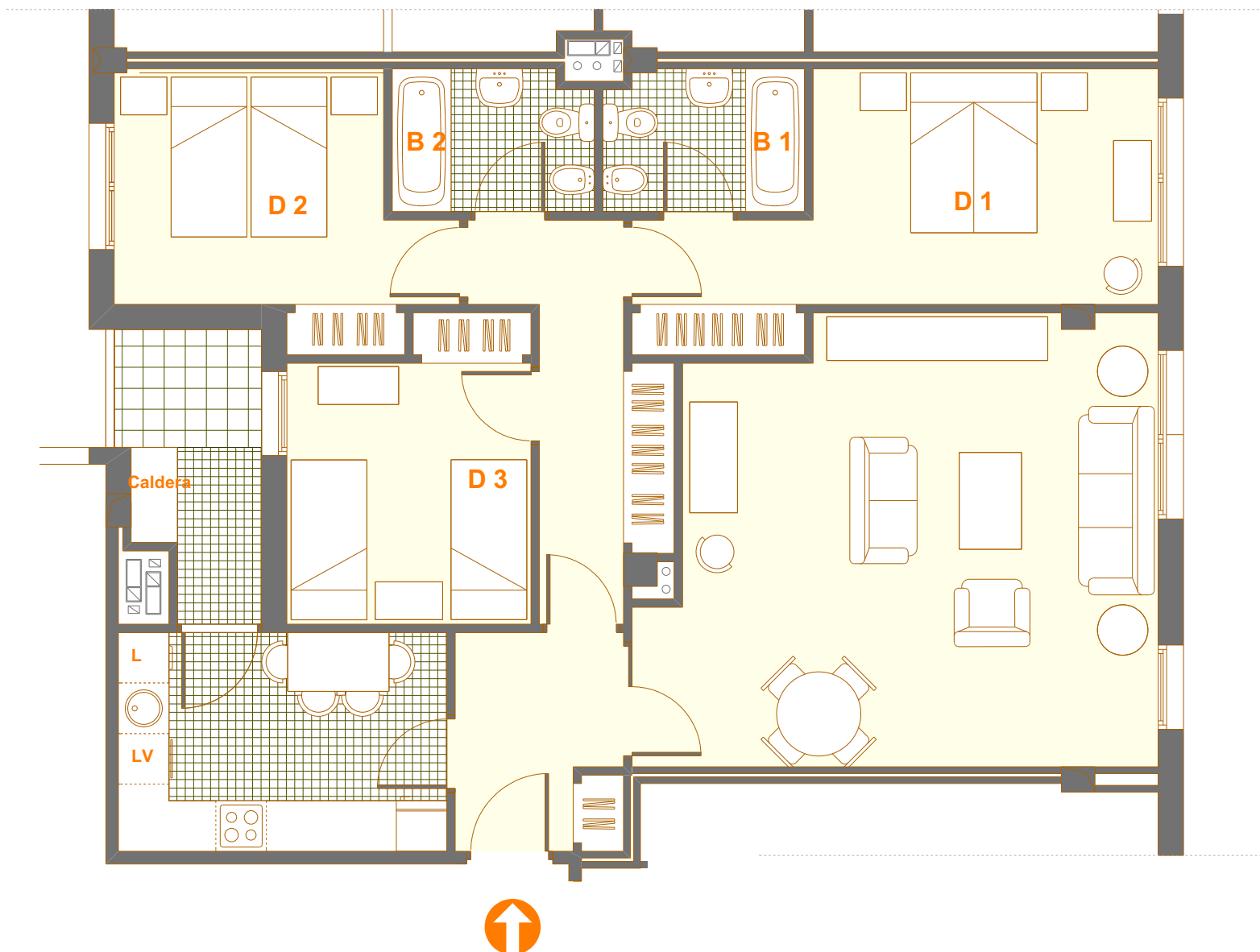


**Edificio Galindo RES-AL-4**  
Planta 2-5, Portal 6, Vivienda A

Superficie Util : 98,75 m<sup>2</sup>

HALL.....	5,10 m <sup>2</sup>
SALÓN-COMEDOR.....	30,60 m <sup>2</sup>
COCINA.....	10,15 m <sup>2</sup>
TENEDERO.....	2,70 m <sup>2</sup>
PASILLO.....	7,00 m <sup>2</sup>
DORMITORIO 1.....	14,85 m <sup>2</sup>
DORMITORIO 2.....	10,65 m <sup>2</sup>
DORMITORIO 3.....	9,80 m <sup>2</sup>
BAÑO 1.....	3,95 m <sup>2</sup>
BAÑO 2.....	3,95 m <sup>2</sup>
TERRAZA (cocina).....	2,60 m <sup>2</sup>



Nota: Este plano no es contractual. Estas imágenes y superficies son orientativas y podrán sufrir modificaciones de acuerdo con el proyecto de ejecución definitivo.

escala 1:50

# Residencial Urban-Galindo [RES-AL-4]

93 VIVIENDAS 2ª Fase

Portal 6, Planta Tipo (2ª-5ª), Vivienda A

