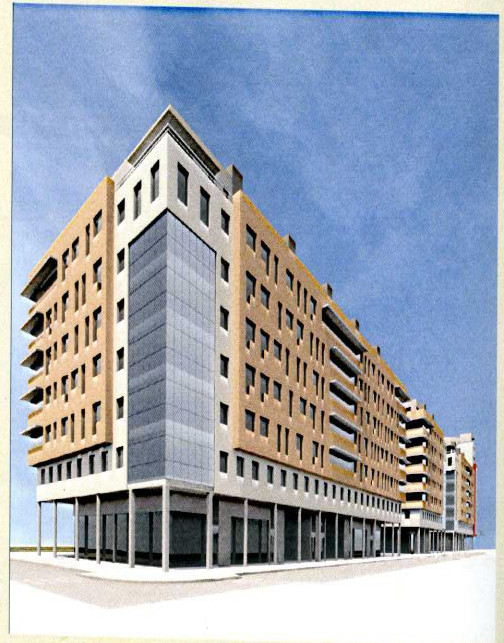
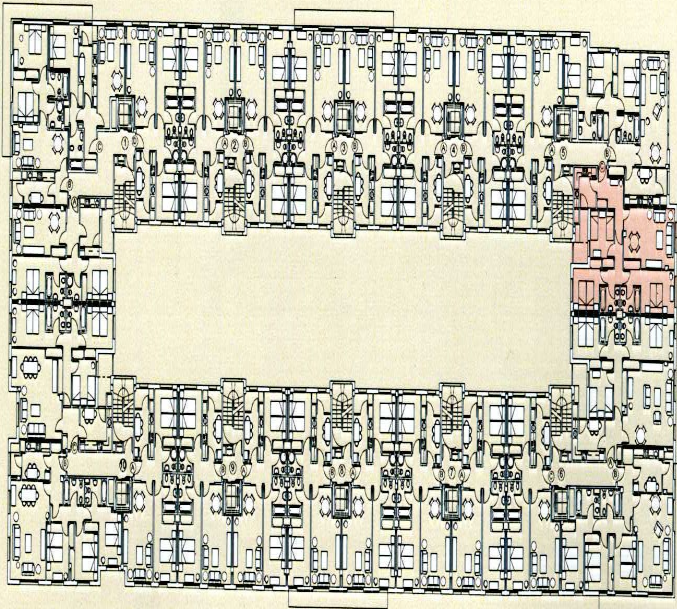
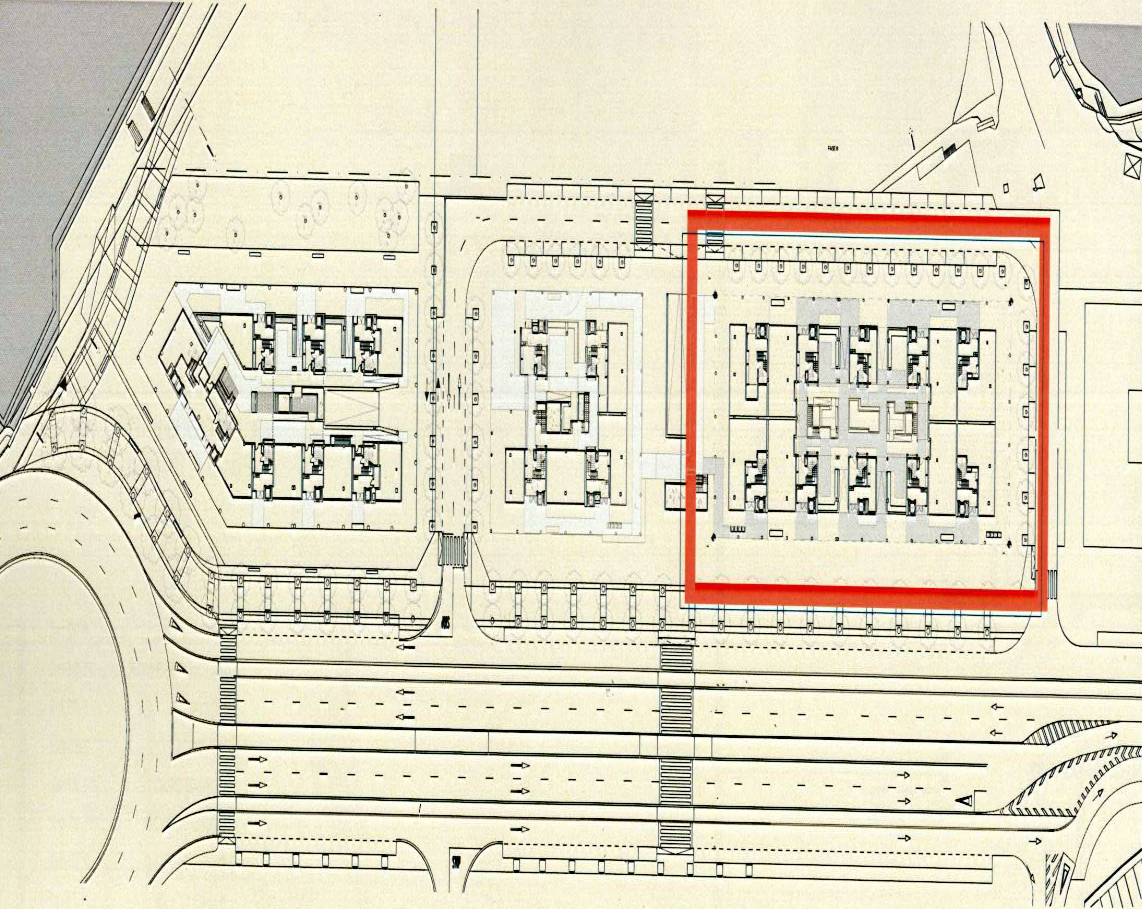


Residencial Urban-Galindo [RES-AL-4]

93 VIVIENDAS 2ª Fase

Portal 5, Planta Cuarta, Vivienda C



24

Edificio Galindo RES-AL-4
 Planta 4, Portal 5, Vivienda C

Superficie Util : 88,30 m²

HALL.....	8,35 m ²
SALÓN-COMEDOR.....	22,90 m ²
COCINA.....	7,00 m ²
TENDEDERO.....	2,60 m ²
PASILLO.....	4,25 m ²
DORMITORIO 1.....	14,85 m ²
DORMITORIO 2.....	10,65 m ²
DORMITORIO 3.....	9,80 m ²
BAÑO 1.....	3,95 m ²
BAÑO 2.....	3,95 m ²
TERRAZA (cocina).....	2,75 m ²



escala 1:50

Nota: Este plano no es contractual. Estas imágenes y superficies son orientativas y podrán sufrir modificaciones de acuerdo con el proyecto de ejecución definitivo.