

NORMATIVA

PROYECTO

CONSTRUCCIONES POR ENCIMA DE LA ALTURA MAXIMA

+32.25

ALTURA DE CORNISA
+28.5

3.75

NIVEL DE CORNISA +30.30m

N BAJO CUBIERTA
+27.00m

3.75

N ATICO
+24.10m

N 7
+21.20m

N 6
+18.30m

N 5
+15.40m

N 4
+12.50m

N 3
+9.60m

N 2
+6.70m

N 1
+3.80m

N 0
+0.10m

N -1
-3.15m

N -2
-6.10m

COTA DE NIVELACION / COTA DE ORIGEN

±0.00

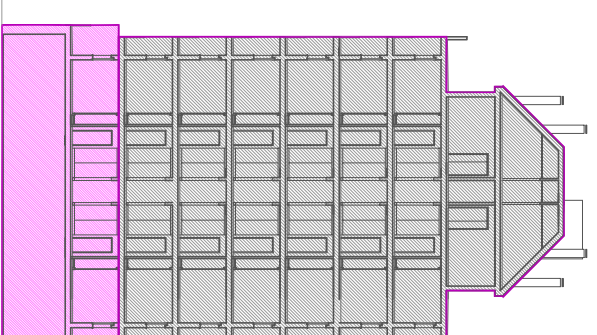
±0.00

-5.00

-5.00



SECCIÓN E 1/100



CONSOLIDACION DE ALINEACION EN PLANTA BAJA Y PRIMERA
SECCIÓN E 1/100

PARAMETROS

	NORMATIVA	PROYECTO
EDIFICABILIDAD	9.000 m ² RESIDENCIAL	9000 m ² RESIDENCIAL
USO CUALIFICADO	300 m ² COMERCIAL	300 m ² COMERCIAL
SUPERFICIE PARCELA	RESIDENCIAL VPP Y COMERCIAL	RESIDENCIAL VPP Y COMERCIAL
RETRANQUEOS	1.318 m ²	1.318 m ²
-ALINEACION OFICIAL	SIN RETRANQUEO EN PLANTA BAJA Y 1ª	SIN RETRANQUEO EN PLANTA BAJA Y 1ª
ALTURA MAXIMA A CORNISA	28.5 M	28.6 M
NUMERO DE PLANTAS	8 PLANTAS + ATICO	8 PLANTAS + ATICO
ALTURA DE PISOS	>= 3,10m PB	3,65 m
SUENTES PERMITIDOS	>= 2,85 m PISOS	2,90 m
	80 CM EN ALINEACION OFICIAL	0 CM
	SECON ART.65.19 DE PDSUM	

EDICION	FECHA	PROYECTO BASICO	OBSERVACIONES
A	DIC-2005		

PROPIEDAD **VALLE DE LA PINETA**
 PROYECTO PROYECTO BASICO DE EDIFICIO RESIDENCIAL CON
 TRASTEROS Y GARAJES EN LA PARCELA 5.29
 EN PLAN PARCIAL UZP. 1.03. ENSANACHE DE
 VALECCAS. MADRID

TITULO JUSTIFICACION URBANISTICA

FECHA NOVIEMBRE 2005 REFERENCIA HP-1329-2005

ESCALA 1/100 PLANO N° A.10.2

LA PROPIEDAD LOS ARQUITECTOS