



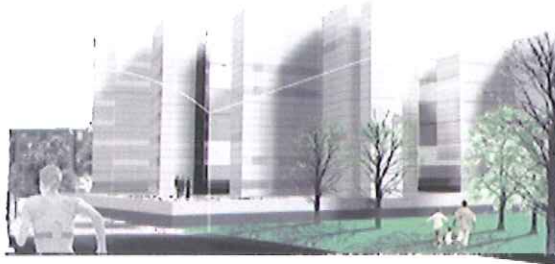
VIRGEN DE LA ENCINA

C/ Antonio López, 254A, 254B, 256A y 256B,
nº 260 (Garaje)
Distrito de Usera



Programa inmobiliario

Vivienda	Programa	Sup. útil media
1 dormitorio	14	42,28
2 dormitorios	71	54,18
3 dormitorios	51	67,84
4 dormitorios	8	79,49
Locales comerciales		
Trasteros vinculados	144	
Plazas de garaje	170	
- vinculadas	144	
- no vinculadas	26	
Nº de alturas	9	



144 Viviendas de Protección Pública Precio Limitado (VPPL)

La nueva edificación proyectada contempla la construcción de dos sótanos, de algo más de 3.000 m2 cada uno, que forman una base donde apoyan cuatro torres de 9 plantas de viviendas VPP. Cada torre tiene un núcleo de comunicación vertical con dos ascensores y una escalera que sirven a un total de 36 viviendas, es decir, cuatro viviendas por planta.

Las torres tienen forma de cruz de tal manera que cada vivienda se desarrolla desde el núcleo de comunicaciones en una dirección diferente y así todas ellas pueden tener luz a través de tres fachadas. Las cuatro cruces se tocan entre sí en un extremo para encadenarse en una secuencia de tres patios semiabiertos.

Las torres se presentan como esbeltos muros ligeros de chapa de acero tipo Robertson y vidrio, contrastando fuertemente con las edificaciones de ladrillo de esta nueva zona residencial.

La edificación supone una solución novedosa y atractiva desde el punto de vista arquitectónico aunque, por supuesto, satisface las necesidades de una promoción de viviendas de protección pública.



Arquitecto
Alejandro Gómez García

Constructora
IMASATEC, S.A.

información sin carácter contractual