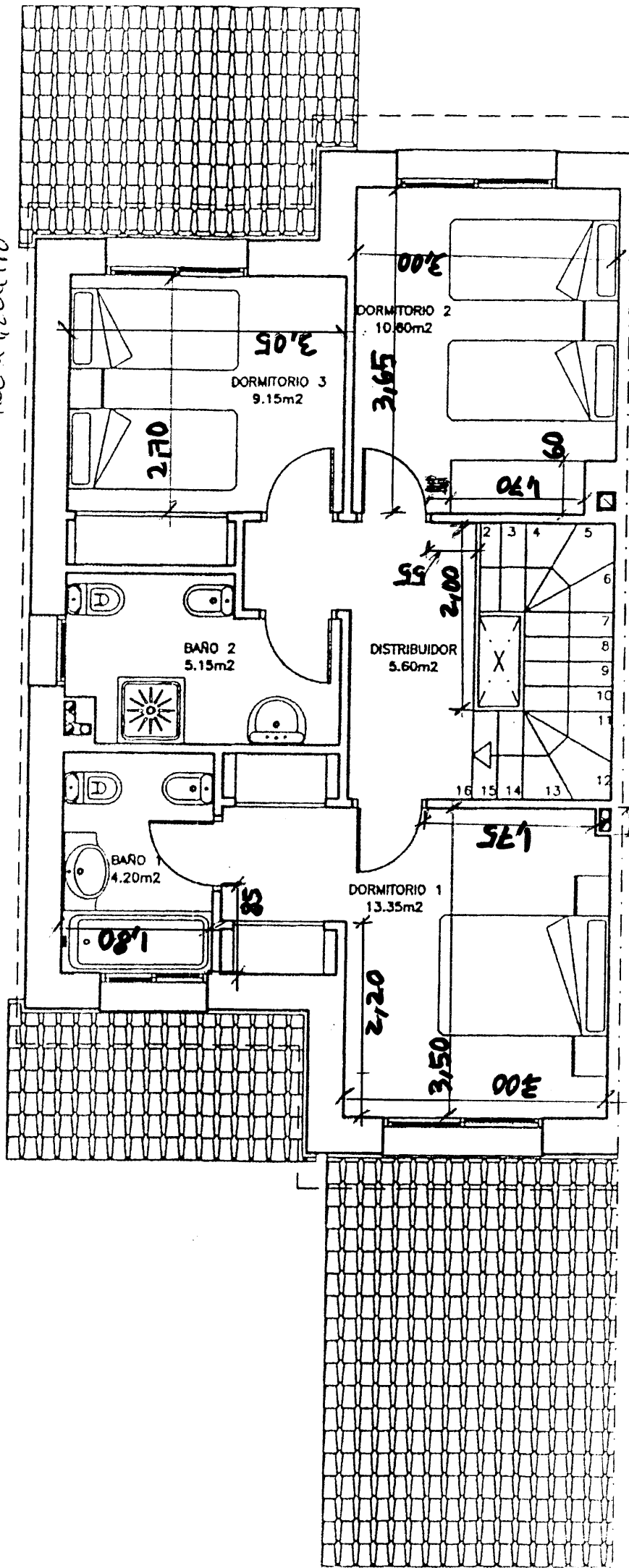
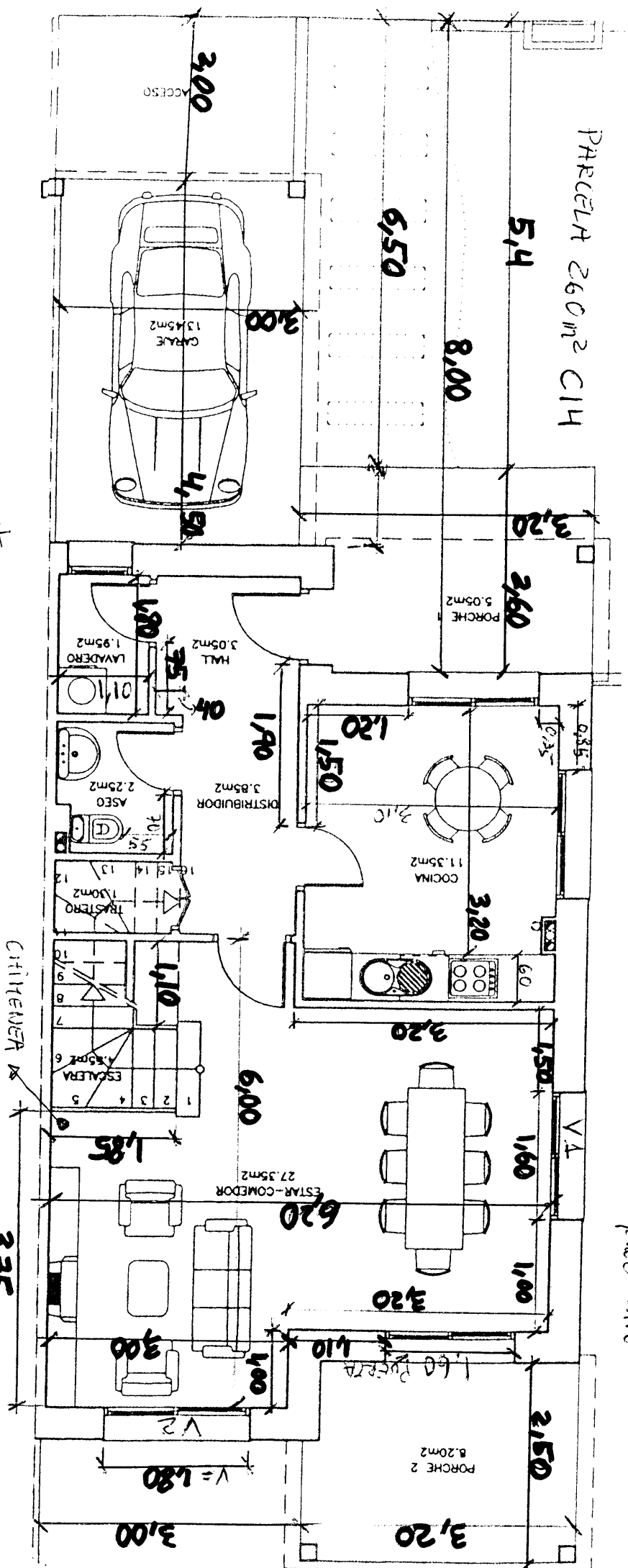


MUEBLE
 POSIBLE BAJOLAVABO
 90 ancho x 55 profundidad x 70 alto

VENTANA BAÑO 2 = 80 x 1,20 alto
 VENTANA BAÑO 1 = 1,20 x 1,20
 VENTANA D1 = 1,70 x 1,20 alto
 VENTANA D2 = 1,70 x 1,20 alto
 VENTANA D3 = 1,60 x 1,20 alto





PARCELA 260m² C14

COMEDOR

$V_1 = 1,60 \times 1,20 \text{ alt}$
 $V_2 = 1,50 \times 1,20 \text{ alt}$
 Pico = $1,60 \times 2,60 \text{ alt}$

COCINA

$V_1 = V_2 = 1,60 \times 1,20 \text{ alt}$
 NEVERA = $66 \times 70 \times 1,90$
 cucha poco alt

TRISTERO 90 ancho x 1,45 poco x 1,80 alt
 PTA. CARRE = $90 \times 2,10 \text{ alt}$
 VENTANA LAVADERO = $80 \times 1,20 \text{ alt}$

3,75

$V = 1,80$

3,00