

76 VIVIENDAS VPPB, GARAJES Y TRASTEROS EN LA PARCELA 101 DE LA COLONIA SAN FRANCISCO JAVIER Y NUESTRA SEÑORA DE LOS ANGELES

VIVIENDA TIPO 12

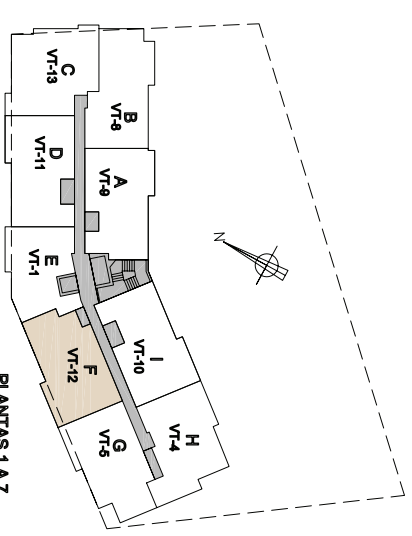
7 UNIDADES  
PLANTAS 1ª A 7ª  
3 DORMITORIOS

Sup. Construida. Gornada Aprox.: 89,03 m<sup>2</sup>  
Sup. Construida. Exterior Aprox.: 4,43 m<sup>2</sup>

Estos planos son orientativos, pudiendo ser modificados durante la elaboración del proyecto y la ejecución de la obra.



Gestiona



PLANTAS 1A7