

76 VIVIENDAS VPPB, GARAJES Y TRASTEROS EN LA PARCELA 101 DE LA COLONIA SAN FRANCISCO JAVIER Y NUESTRA SEÑORA DE LOS ANGELES

VIVIENDA TIPO 9

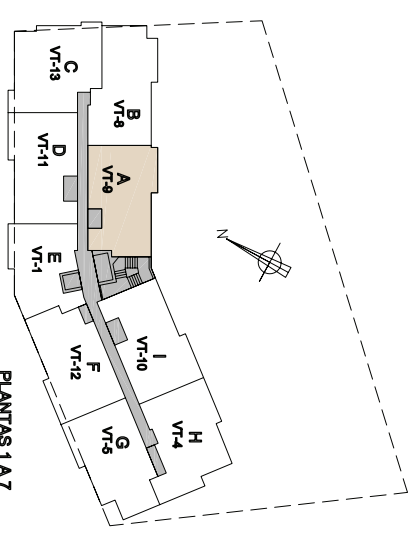
7 UNIDADES
PLANTAS 1ª A 7ª
3 DORMITORIOS

Sup. Construida Cerrada Aprox.: 88,86 m²
Sup. Construida Exterior Aprox.: 4,07 m²

Estos planos son orientativos, pudiendo ser modificados durante la elaboración del proyecto y la ejecución de la obra.



Gestiona



PLANTAS 1A7